

**Kaartenkatern****Inhoudsopgave**

---

**Overzichtskaarten**

Wereld	3
Europa	4
Zuid-Amerika natuurkundig	5
Zuid-Amerika staatkundig	6
Noordpoolgebied	7
Middellandse Zeegebied	8
Nederland	9
Noord-Nederland	10

**Thematische kaarten**

Aarde Platen tektoniek	11
Aarde Klimaatgebieden / Zeestromen	12
Aarde Hoge- en lagedrukgebieden en ITCZ	13
Europa Tektoniek en vulkanisme	14
Nederland Geologie	15

Behoudens de in of krachtens de Auteurswet gestelde uitzonderingen mag niets uit dit werk zonder voorafgaande schriftelijke toestemming van de uitgever openbaar worden gemaakt en/of verveelvoudigd door middel van druk, fotokopie, scanning, computersoftware of andere elektronische verveelvoudiging of op welke wijze dan ook.







LEGENDA

- Land en water**
- +2038 Hoogtepunt met hoogtecijfer (in meters)
  - = Bergpas
  - 2560 Dieptecijfer (in meters)
  - Landijs, gletsjer
  - Moeras
  - 183 Meer met hoogte waterspiegel (in meters)
  - Zoutmeer
  - Meer met wisselende kustlijn
  - Koraalrif
  - Rivier
  - Wadi
  - Rivier met waterval of stroomversnelling
  - Stuwdam en stuwmeer
  - Kanaal

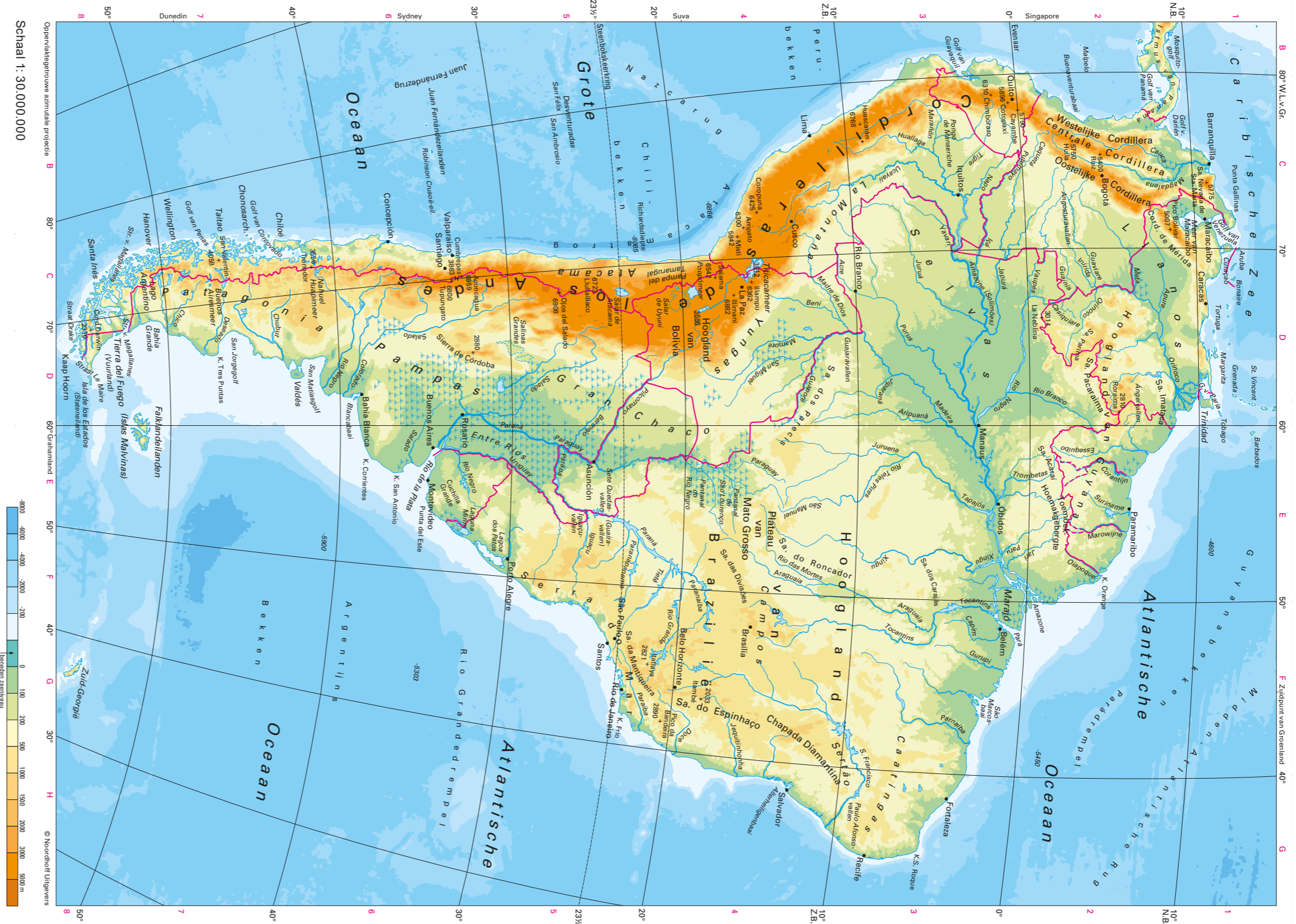
- Verkeer**
- Auto(snel)weg
  - Wegen in aanleg
  - Verkeerstunnel
  - Spoorweg
  - Hogesnelheidslijn
  - Spoorwegtunnel
  - Luchthaven
  - Vliegveld
  - Veerdienst

- Grenzen**
- Landsgrens
  - Landsgrens, omstreden of niet definitief
  - Provincie- of overeenkomstige grens
  - Grens van politiek afhankelijk gebied
  - Nationaal park
  - Datumgrens

- Plaatsymbolen**
- Plaats met 5 miljoen inwoners of meer
  - Plaats met 1 - 5 miljoen inwoners
  - Plaats met 500 000 - 1 miljoen inwoners
  - Plaats met 250 000 - 500 000 inwoners
  - Plaats met 100 000 - 250 000 inwoners
  - Plaats met 50 000 - 100 000 inwoners
  - Plaats met minder dan 50 000 inwoners
  - hoofdstad binnen de agglomeratie van een andere stad

- Overige symbolen**
- ▲ Bijzonder gebouw
  - △ Ruïne
  - ▲ Werkzame vulkaan
  - Epicentrum aardbeving
  - \* Magnetische pool
  - Waarnemingsstation

De feitelijke toetreding van de Oekraïense deelrepubliek Krim en Sevastopol tot de Russische Federatie in 2014 wordt door het grootste deel van de internationale gemeenschap niet erkend. Hetzelfde geldt voor de afscheiding van Noord-Cyprus van Cyprus (1984), Transnistrië van Moldavië (1990), Nagorno-Karabach van Azerbeidzjan (1991), en Abchazië (1992) en Zuid-Ossetië (1993) van Georgië. Ook de onafhankelijkheid van Kosovo, dat zich in 2008 losmaakte van Servië, wordt slechts door een deel van de wereldgemeenschap erkend.



**LEGENDA**

**Land en water**

- +2038 Hoogtepunt met hoogtecijfer (in meters)
- = Bergpas
- 2560 Dieptecijfer (in meters)
- Landijs, gletsjer
- Moeras
- Meer met hoogte waterspiegel (in meters)
- Meer met wisselende kustlijn
- Koraalrif
- Rivier
- Wadi
- Rivier met waterval of stroomversnelling
- Stuwdam en stuwmeer
- Kanaal

**Verkeer**

- Auto(snel)weg
- Wegen in aanleg
- Verkeerstunnel
- Spoorweg
- Hogesnelheidslijn
- Spoorwegtunnel
- Luchthaven
- Vliegveld
- Veerdienst

**Plaatsymbolen**

- Plaats met 5 miljoen inwoners of meer
- Plaats met 1 - 5 miljoen inwoners
- Plaats met 500 000 - 1 miljoen inwoners
- Plaats met 250 000 - 500 000 inwoners
- Plaats met 100 000 - 250 000 inwoners
- Plaats met 50 000 - 100 000 inwoners
- Plaats met minder dan 50 000 inwoners
- hoofdstad binnen de agglomeratie van een andere stad
- Bijzonder gebouw
- Ruïne
- Werkzame vulkaan
- Epicentrum aardbeving
- Magnetische pool
- Waarnemingsstation

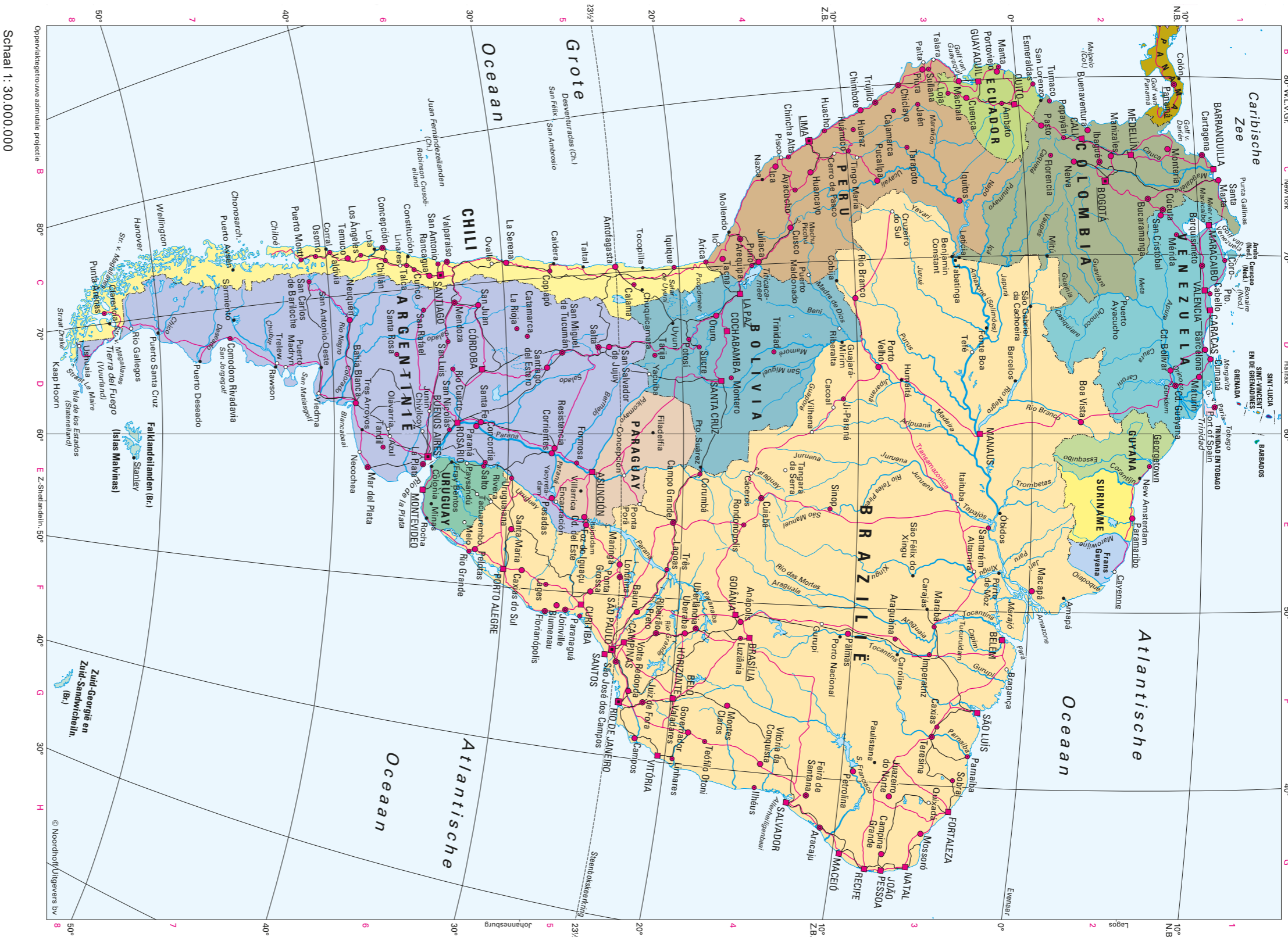
**Overige symbolen**

- Landsgrens, omstreken of niet definitief
- Provincie- of overeenkomstige grens
- Grens van politiek afhankelijk gebied
- Nationale park
- Datumgrens



© Noordflits Uitgevers

# Zuid-Amerika staatkundig



Schaal 1: 30.000.000

## LEGENDA

### Land en water

- +2038 Hoogtepunt met hoogtecijfer (in meters)
- = Bergpas
- 2560 Dieptecijfer (in meters)
- Landijs, gletsjer
- Moeras
- Meer met hoogte waterspiegel (in meters)
- Meer met wisselende kustlijn
- Koraalrif
- Rivier
- Wadi
- Rivier met waterval of stroomversnelling
- Stuwdam en stuwmeer
- Kanaal

### Verkeer

- Auto(snel)weg
- Wegen in aanleg
- Verkeerstunnel
- Spoorweg
- Hogesnelheidslijn
- Spoorwegtunnel
- Luchthaven
- Vliegveld
- Veerdienst

### Plaatsymbolen

- Plaats met 5 miljoen inwoners of meer
- Plaats met 1 - 5 miljoen inwoners
- Plaats met 500 000 - 1 miljoen inwoners
- Plaats met 250 000 - 500 000 inwoners
- Plaats met 100 000 - 250 000 inwoners
- Plaats met 50 000 - 100 000 inwoners
- Plaats met minder dan 50 000 inwoners
- hoofdstad binnen de agglomeratie van een andere stad

### Grenzen

- Landsgrens, omstreken of niet definitief
- Provincie- of overeenkomstige grens
- Grens van politiek afhankelijk gebied
- Nationale park
- Datumgrens

### Overige symbolen

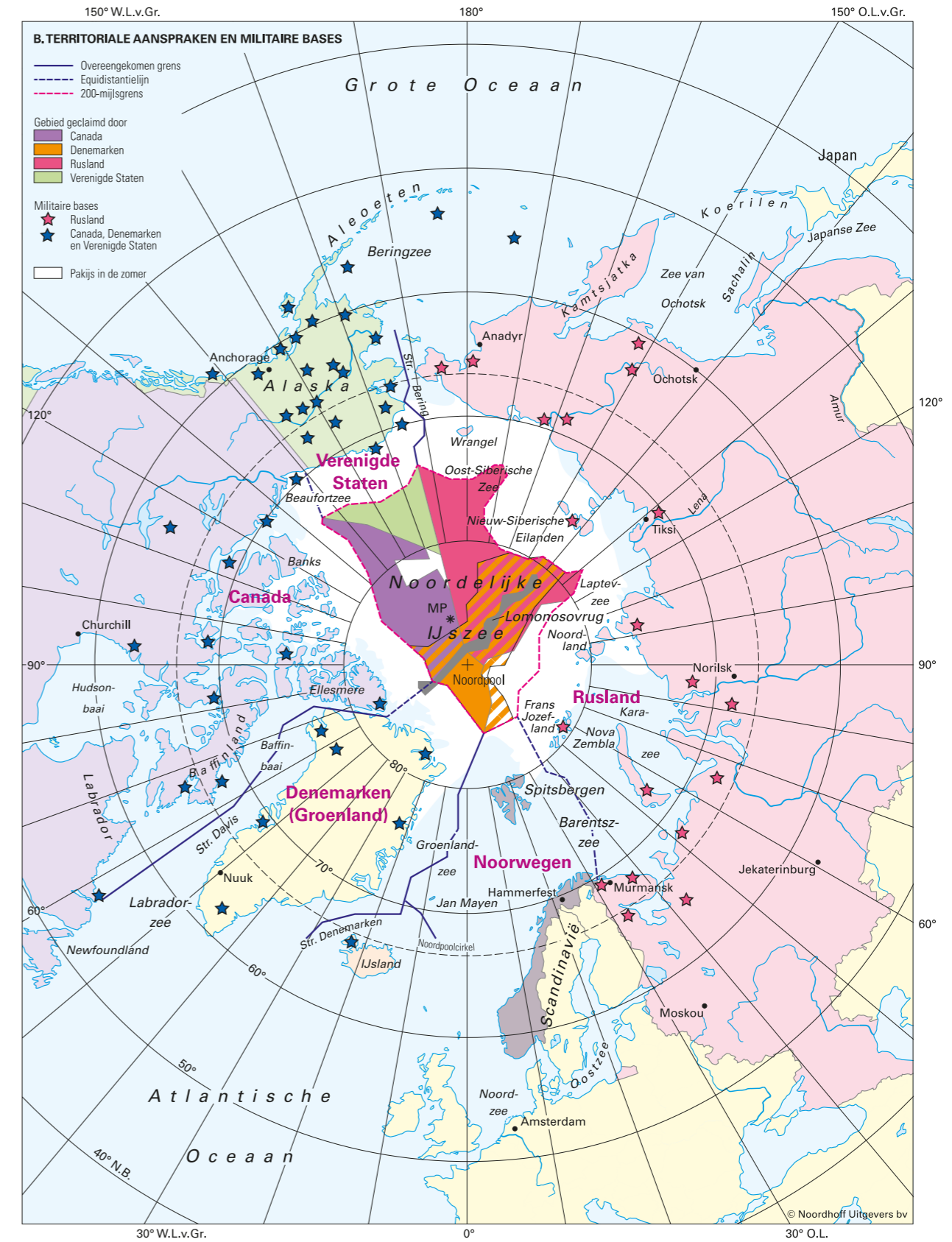
- ▲ Bijzonder gebouw
- ▲ Ruïne
- ▲ Werkzame vulkaan
- Epicentrum aardbeving
- \* Magnetische pool
- Waarnemingsstation

## OVERZICHTSKAART NOORDPOOLGEBIED



Schaal 1: 50.000.000

## TERRITORIALE AANSPRAKEN EN MILITAIRE BASES NOORDPOOLGEBIED

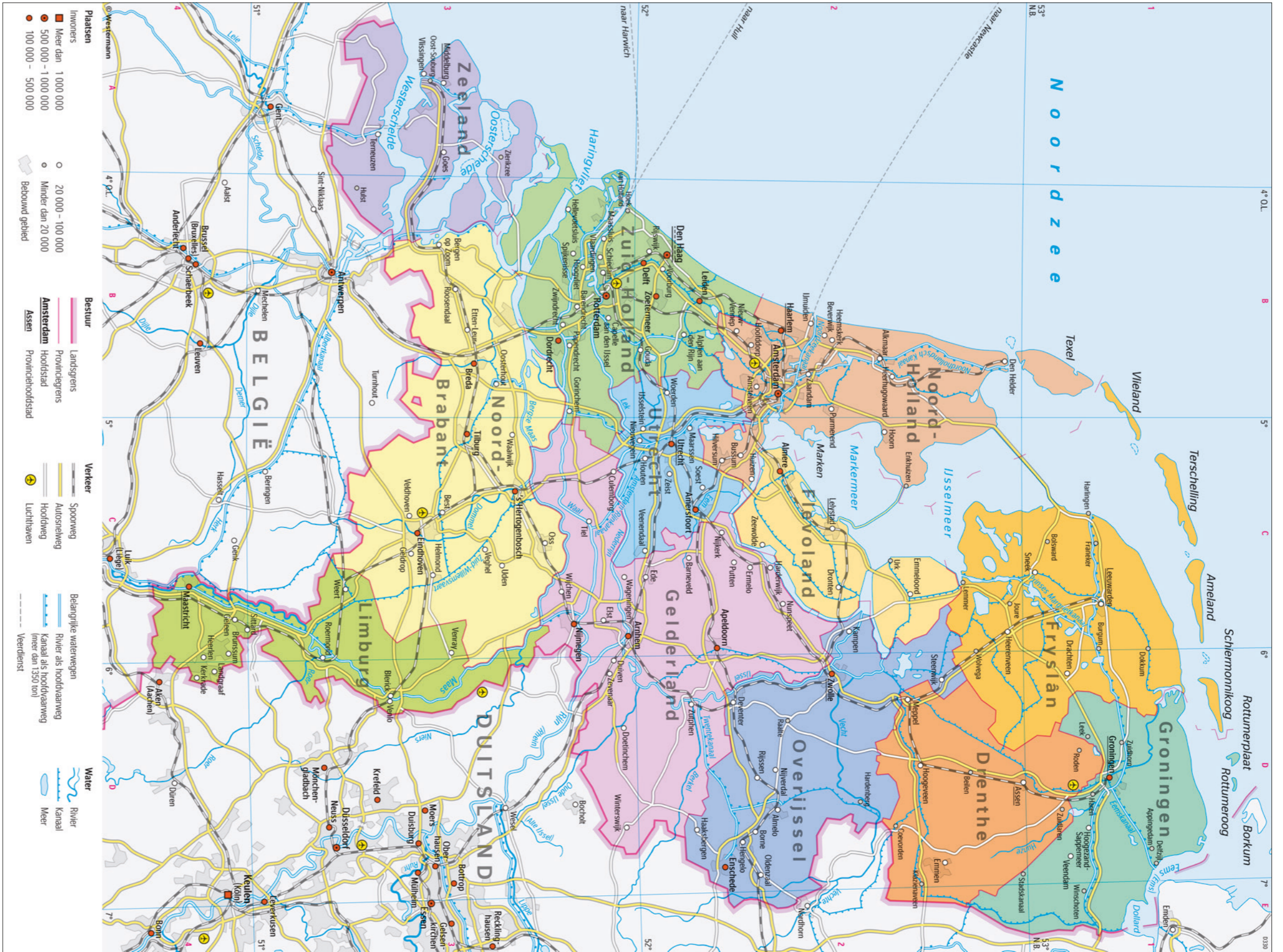


Schaal 1: 50.000.000



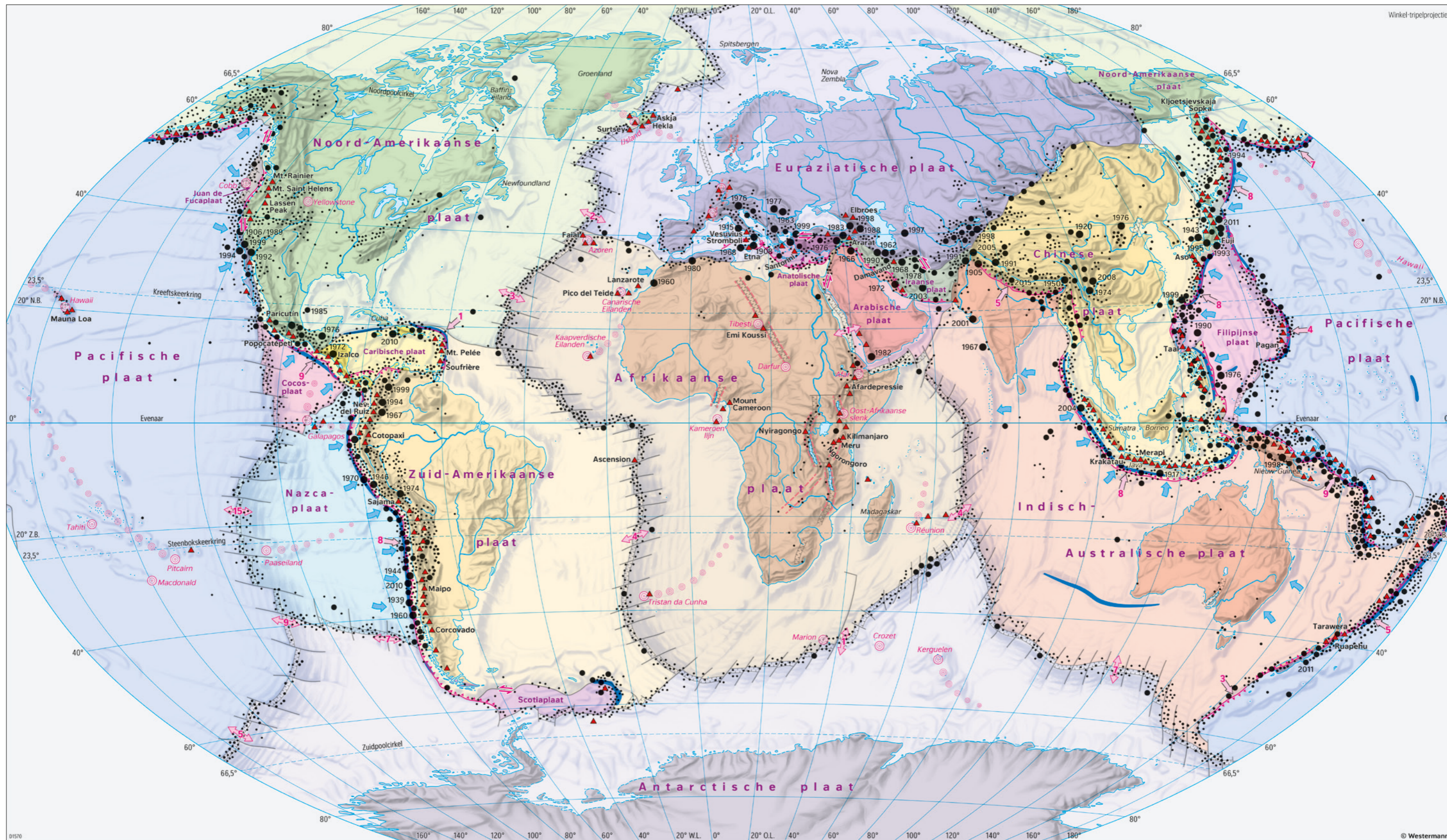
Schaal 1: 13.500.000



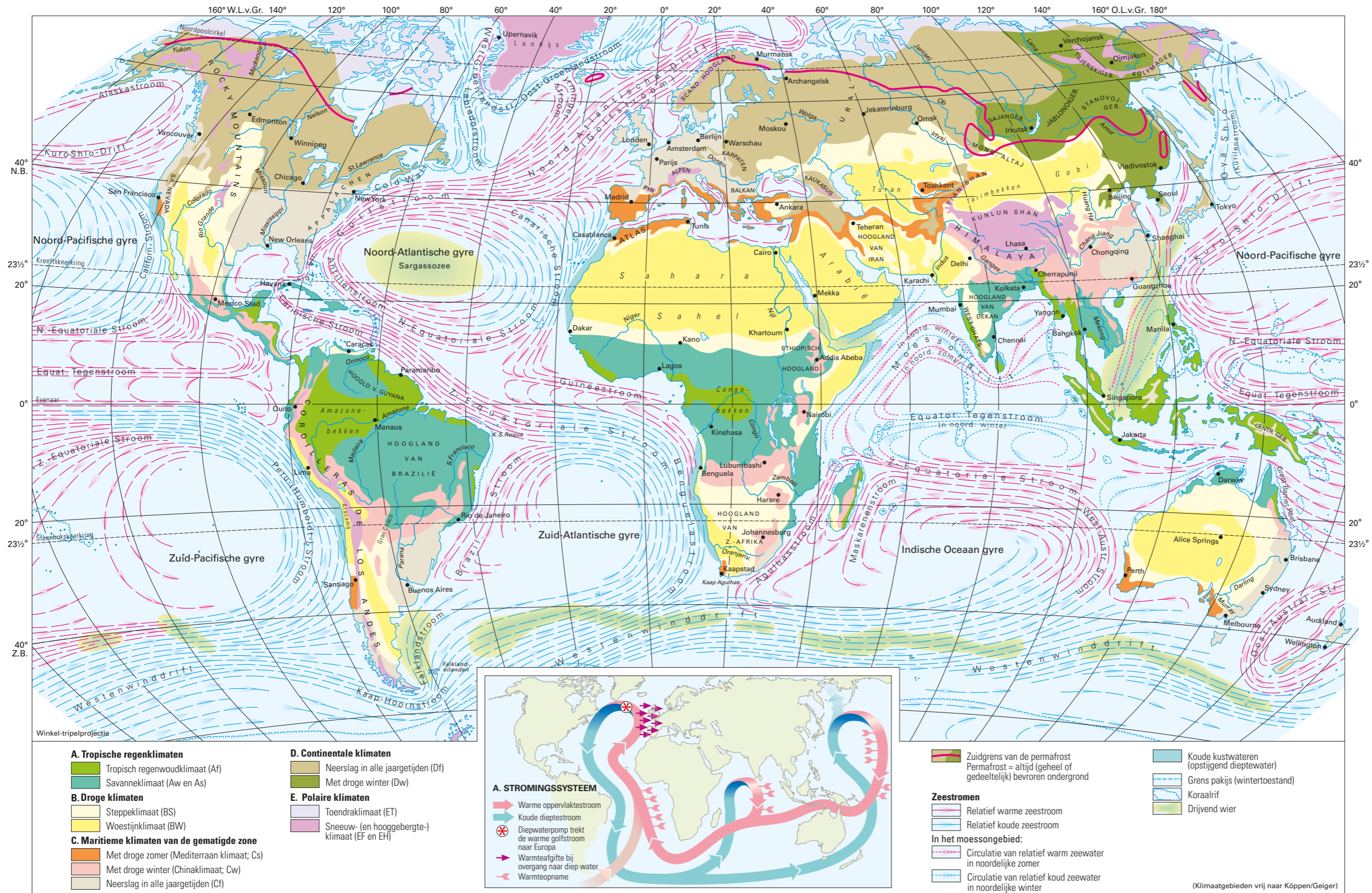


Schaal 1: 1.200.000

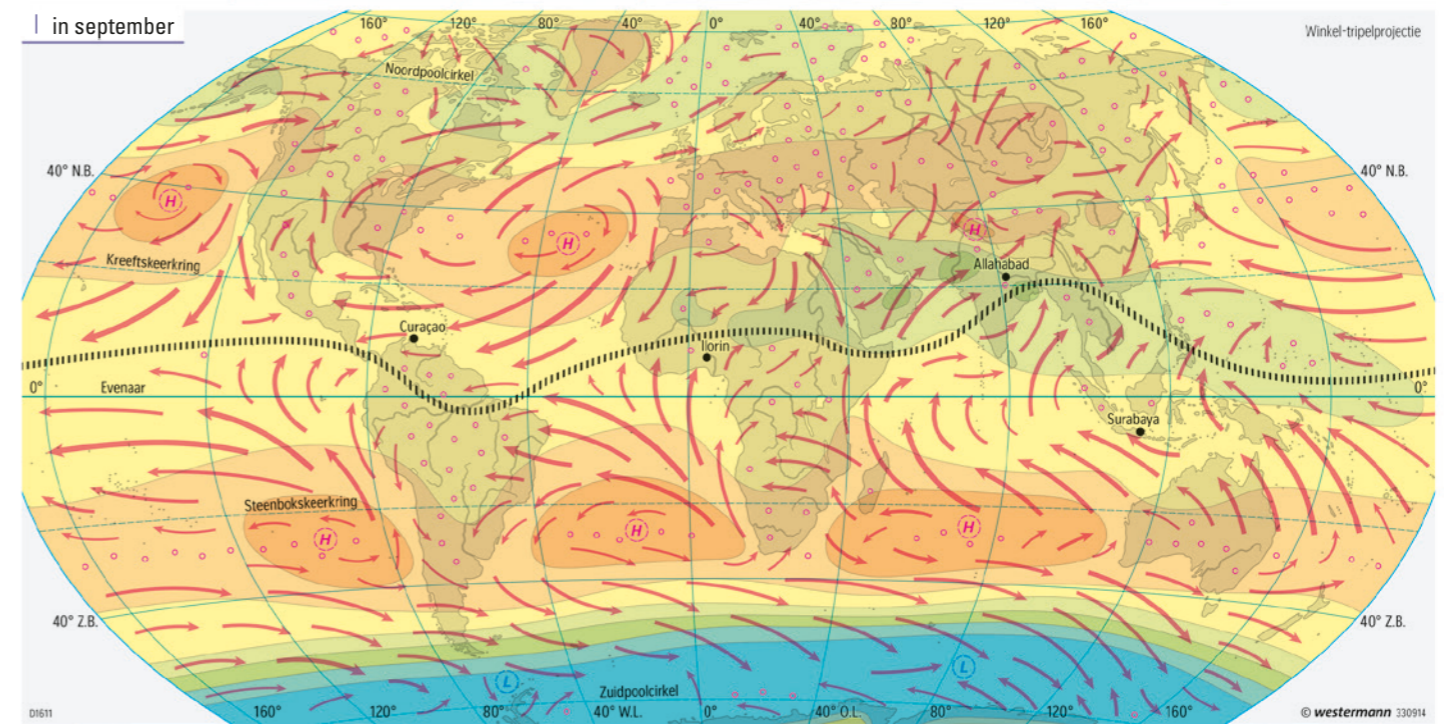
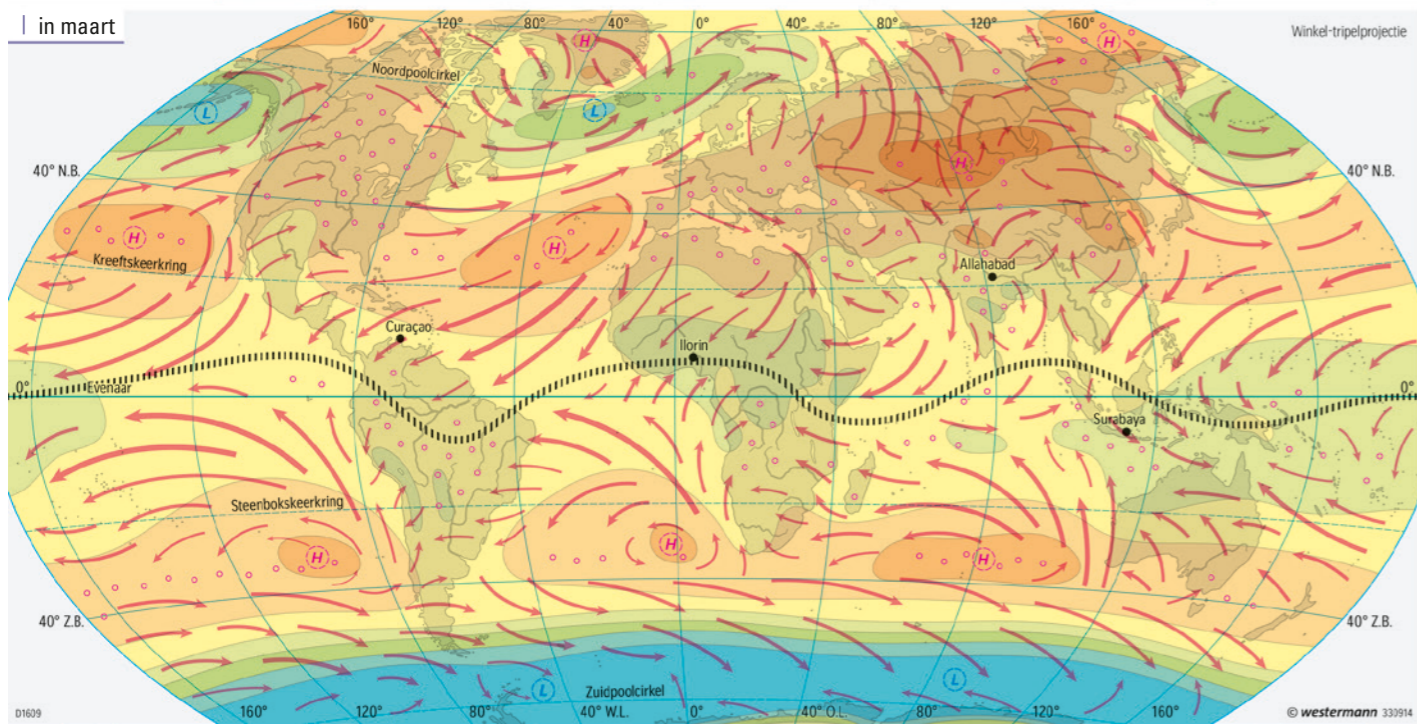
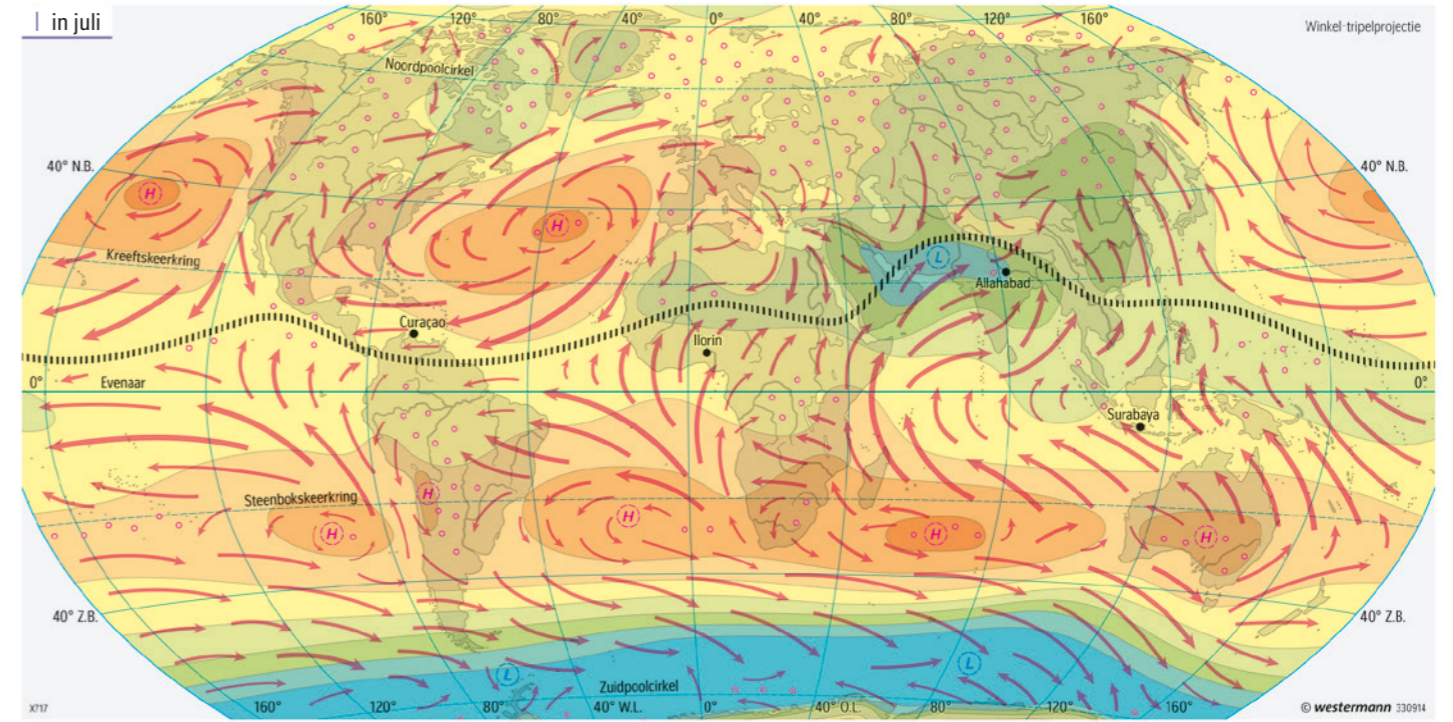
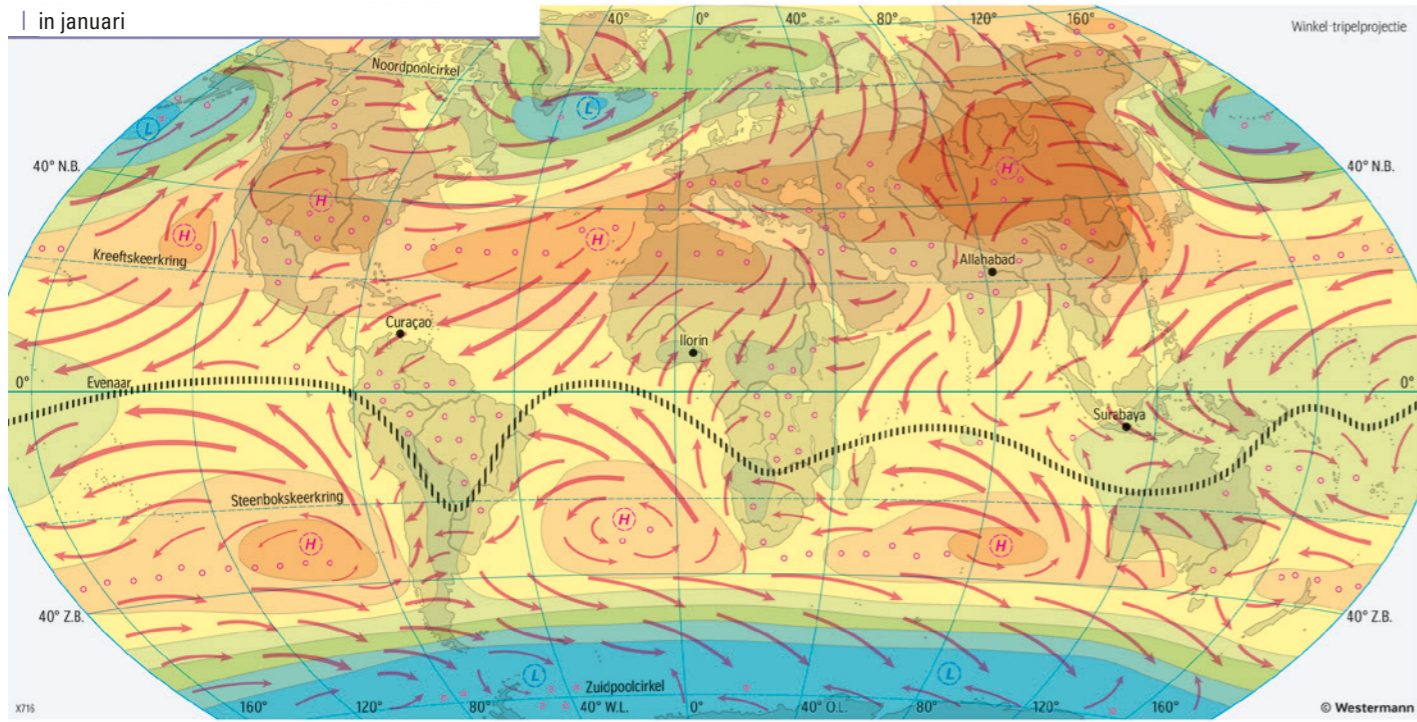




<p><b>Platentektoniek</b></p> <ul style="list-style-type: none"> <li> Plaatgrens (deels vermoedelijk)</li> <li> Ontstaan van nieuwe plaatgrenzen</li> <li> Oceanische rug met dwarsbreuken en centrale kloof</li> <li> Trog</li> <li> Actieve subductie (met richting)</li> <li> Transforme plaatgrens</li> <li> Slenk</li> </ul>	<p> Divergente beweging van platen (op de zeebodem) in cm/jaar</p> <p> Beweging van platen met richting in cm/jaar</p>	<p><b>Aardbevingen</b></p> <ul style="list-style-type: none"> <li> Epicentra van aard- en zeebevingen (tot 700 km diep)</li> <li> Zware tot zeer zware beving (sterkte hoger dan 7 op de schaal van Richter, hypocentrum minder dan 60 km diep)</li> <li> Catastrofale aardbeving met jaartal</li> <li> Tsunami-risico</li> </ul>	<p><b>Vulkanisme</b></p> <ul style="list-style-type: none"> <li> Vulkaan uit het kwartaal</li> <li> Hotspot in de aardmantel</li> <li> Keten van dode vulkanen</li> </ul>
---	--	---	---

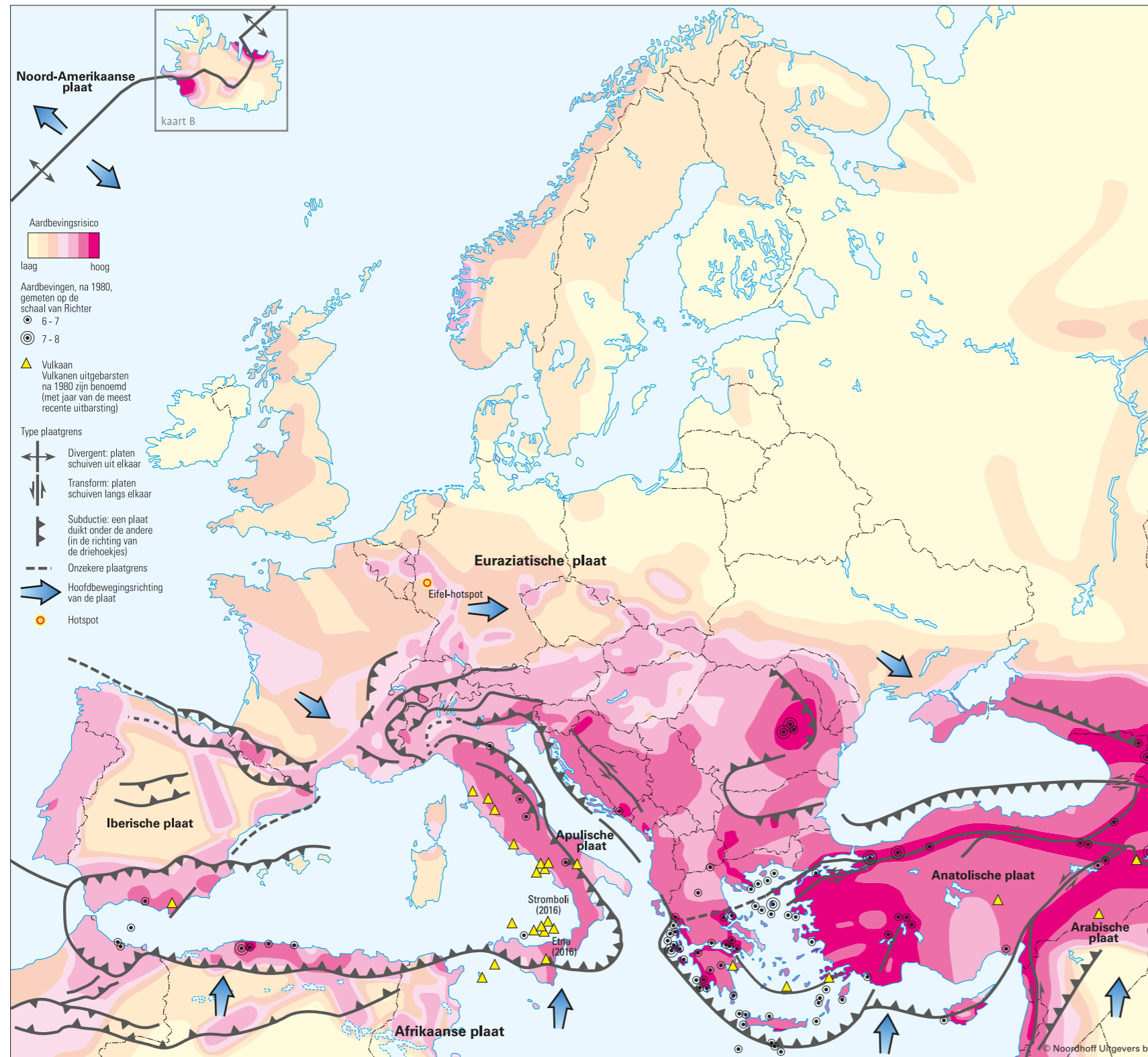


Schaal 1: 90.000.000

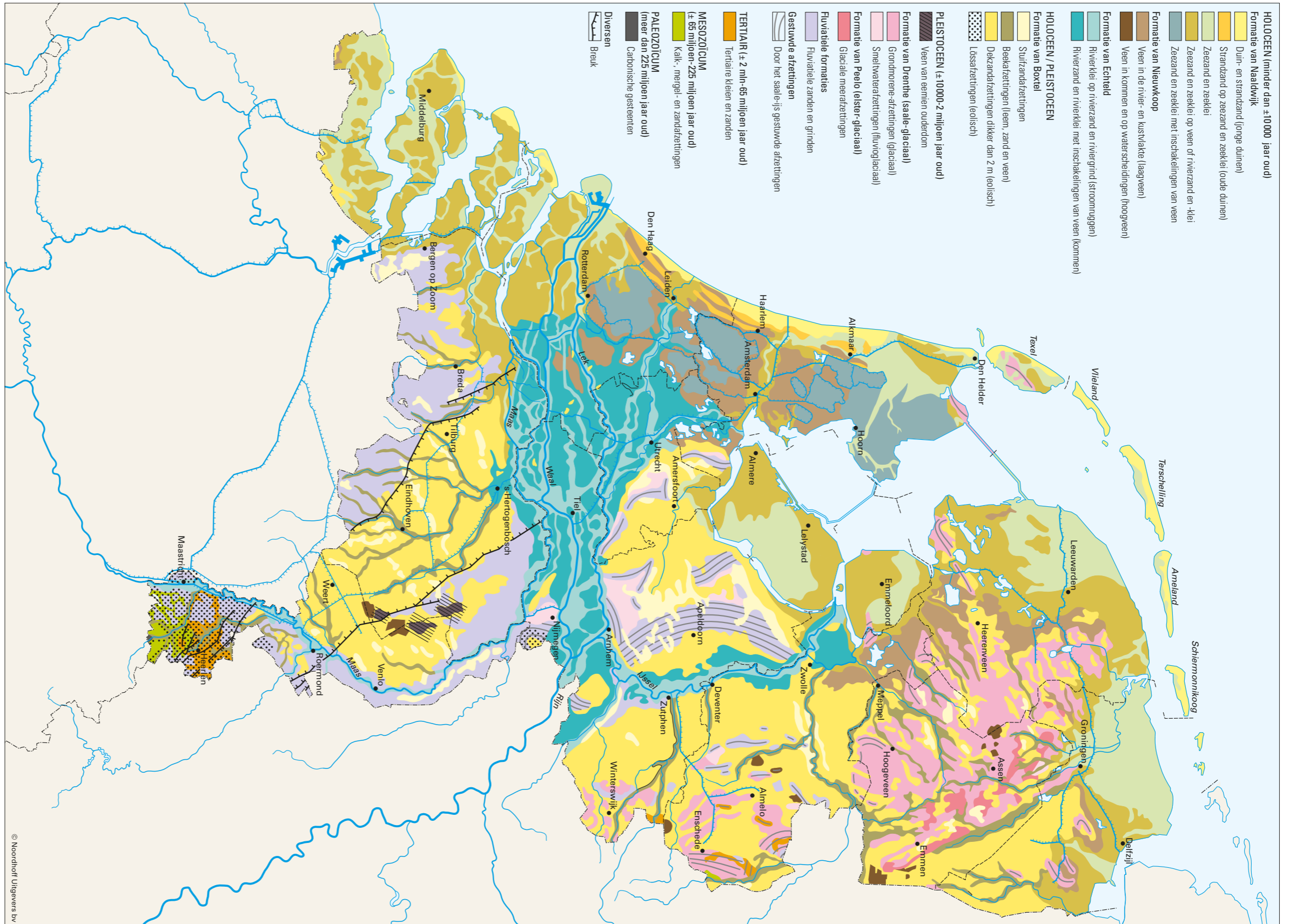


Schaal 1: 180.000.000





Schaal 1: 20.000.000



Schaal 1 : 1.200.000

© Noordhoff Uitgevers bv