

Quick scan

21187 GL/TL maatschappijkunde CSE 2021 tijdvak 1

Wat is uw oordeel over de moeilijkheidsgraad van het examen?

Ik vind het examen

te moeilijk.

moeilijk.

niet te moeilijk/niet te makkelijk.

makkelijk.

te makkelijk.

Abs.

93 32%

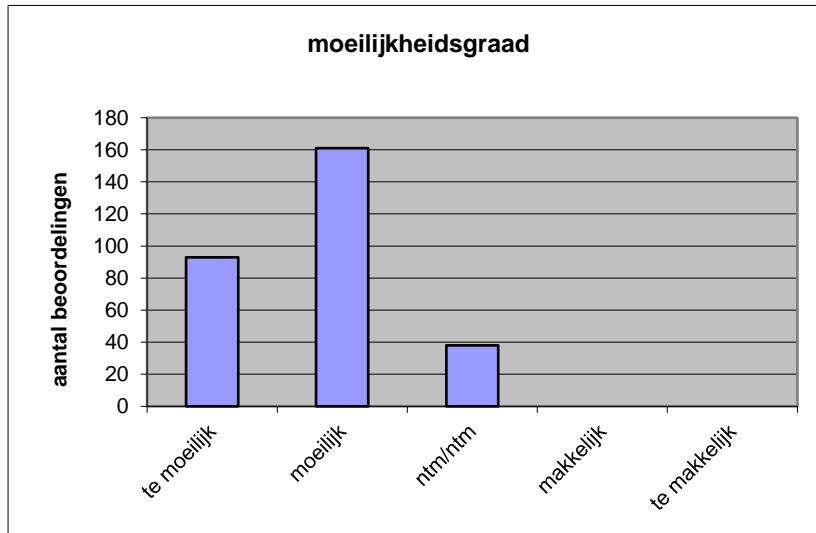
161 55%

38 13%

0 0%

0 0%

N= 292 100%



gemiddelde	1,81
standaardafw.	0,64

Wat is uw oordeel over de lengte van het examen in verhouding tot de tijd die de kandidaat ervoor beschikbaar heeft?

Het examen is

te lang.

precies goed.

te kort.

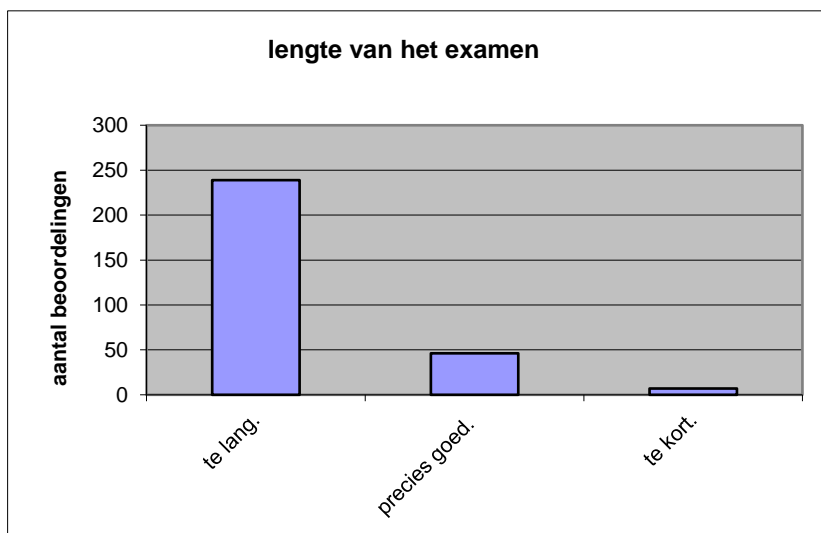
Abs.

239 82%

46 16%

7 2%

N= 292 100%



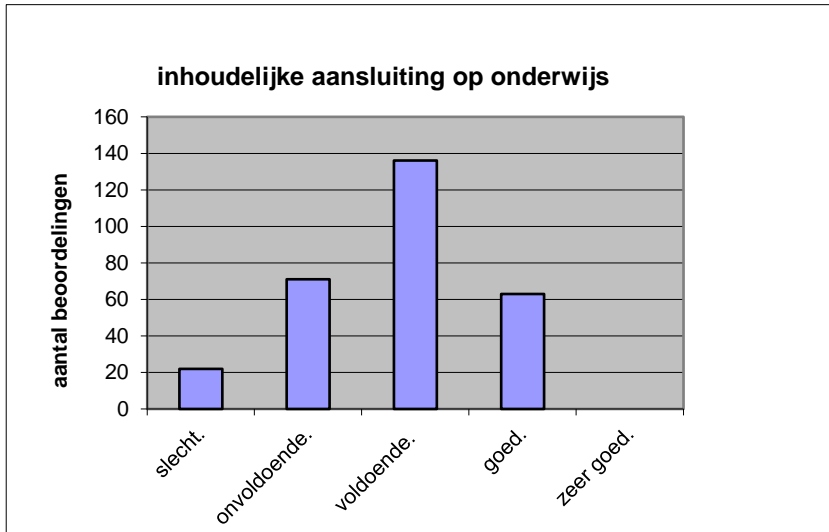
gemiddelde	1,21
standaardafw	0,46

Wat is uw oordeel over de inhoudelijke aansluiting van het examen bij het gegeven onderwijs?

- zeer goed.
- goed.
- voldoende.
- onvoldoende.
- slecht.

	Abs	Perc.
zeer goed.	0	0%
goed.	63	22%
voldoende.	136	47%
onvoldoende.	71	24%
slecht.	22	8%
N=	292	100%

gemiddelde	2,82
standaardafw	0,86

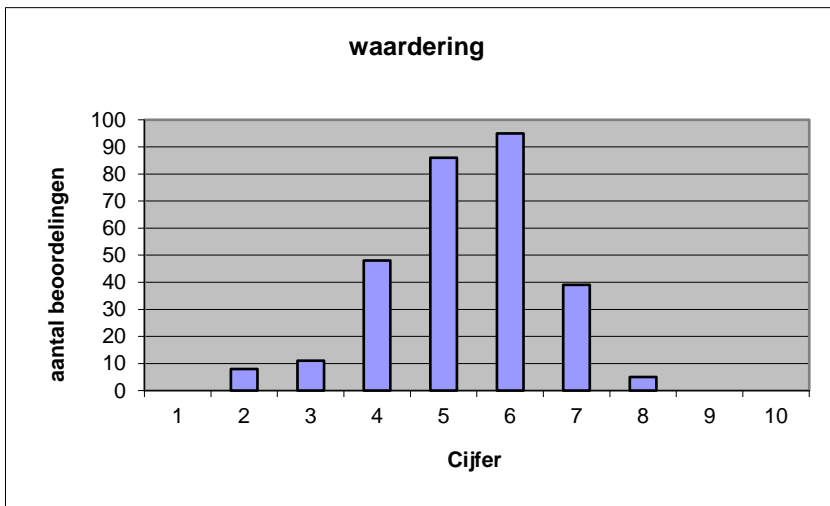


Welk cijfer zou u dit examen geven?
Ik geef dit examen een:

- 1
- 2
- 3
- 4
- 5
- 6
- 7
- 8
- 9
- 10

	Abs.	Perc.
1	0	0%
2	8	3%
3	11	4%
4	48	16%
5	86	29%
6	95	33%
7	39	13%
8	5	2%
9	0	0%
10	0	0%
N=	292	100%

gemiddelde	5,32
standaardafw	1,22



Quick scan
GL/TL maatschappijkunde CSE 2021 tijdvak 1

Correlatietabel

	Lengte examen		
		Aansluiting onderwijs	
			Cijfer examen (waardering)
Moeilijkheidsgraad	0,19	0,33	0,57
Lengte examen		0,16	0,34
Aansluiting onderwijs			0,67

Moeilijkheidsgraad	1 = te moeilijk, 5 = te makkelijk
Lengte examen	1 = te lang, 3 = te kort
Aansluiting onderwijs	hercodeerd: slecht=1; zeer goed=5
Cijfer examen (waardering)	1=slecht; 10 = uitmuntend

Ingeschreven leerlingen	5488
Ingezonden leerlingen	4943
Totaal aantal scholen	244
Aantal reacties	292
Van aantal scholen	187
Percentage van totaal aantal scholen	76,64%
Aantal docenten	211
Aantal mailadressen	221