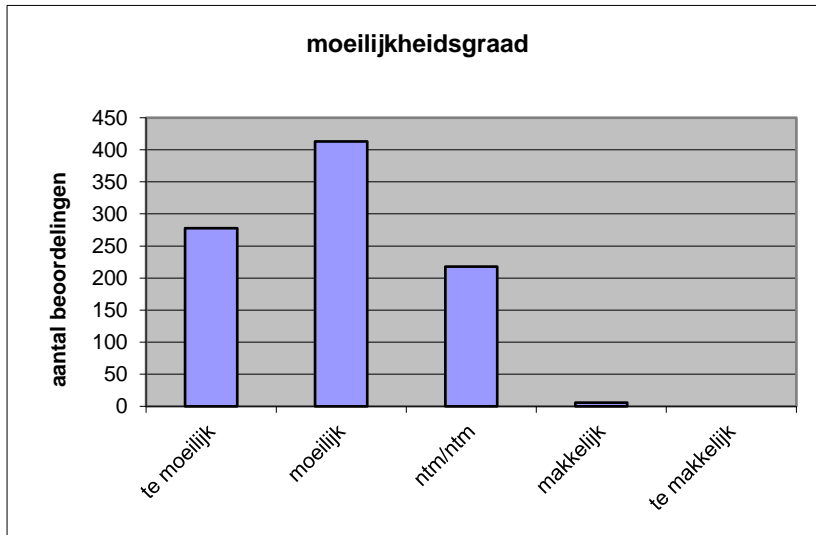


**Quick scan**  
**21169 GL/TL Duits CSE 2021 tijdvak 1**

Wat is uw oordeel over de moeilijkheidsgraad van het examen?  
 Ik vind het examen

- te moeilijk.
- moeilijk.
- niet te moeilijk/niet te makkelijk.
- makkelijk.
- te makkelijk.

	<b>Abs.</b>	<b>Perc.</b>
te moeilijk.	278	30%
moeilijk.	413	45%
niet te moeilijk/niet te makkelijk.	218	24%
makkelijk.	6	1%
te makkelijk.	0	0%
<b>N=</b>	<b>915</b>	<b>100%</b>



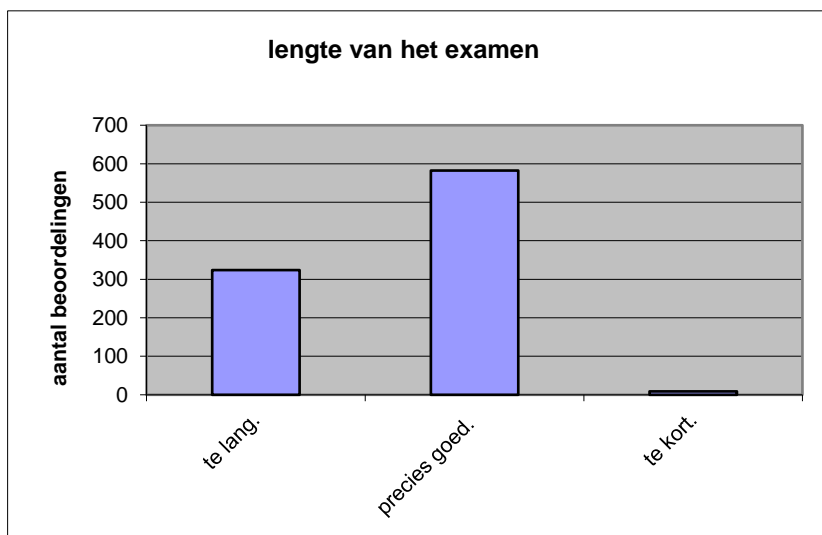
gemiddelde	1,95
standaardafw.	0,75

Wat is uw oordeel over de lengte van het examen in verhouding tot de tijd die de kandidaat ervoor beschikbaar heeft?

Het examen is

- te lang.
- precies goed.
- te kort.

	<b>Abs.</b>	<b>Perc</b>
te lang.	324	35%
precies goed.	582	64%
te kort.	9	1%
<b>N=</b>	<b>915</b>	<b>100%</b>



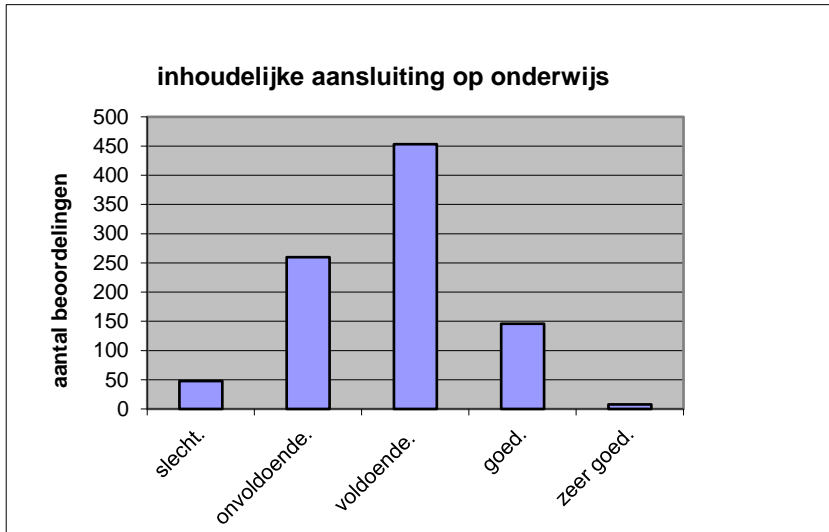
gemiddelde	1,66
standaardafw	0,50

Wat is uw oordeel over de inhoudelijke aansluiting van het examen bij het gegeven onderwijs?

- zeer goed.
- goed.
- voldoende.
- onvoldoende.
- slecht.

	Abs	Perc.
zeer goed.	8	1%
goed.	146	16%
voldoende.	453	50%
onvoldoende.	260	28%
slecht.	48	5%
<b>N=</b>	<b>915</b>	<b>100%</b>

gemiddelde	2,79
standaardafw	0,80

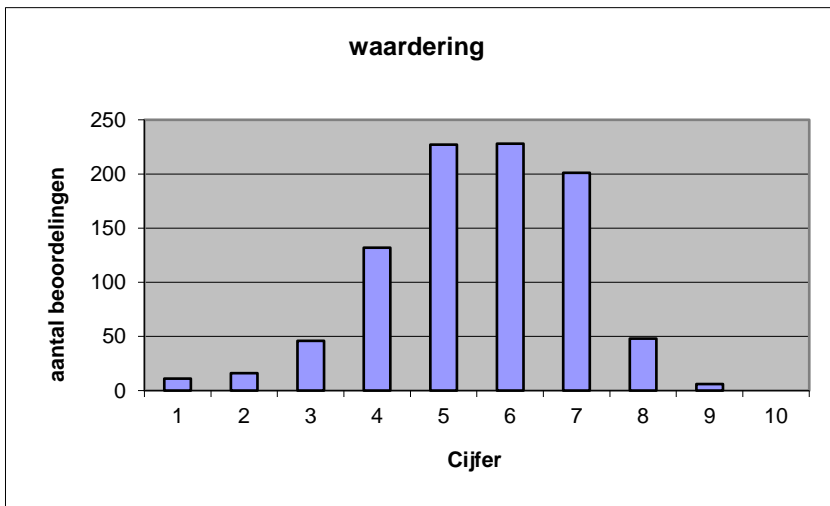


Welk cijfer zou u dit examen geven?  
Ik geef dit examen een:

- 1
- 2
- 3
- 4
- 5
- 6
- 7
- 8
- 9
- 10

	Abs.	Perc.
1	11	1%
2	16	2%
3	46	5%
4	132	14%
5	227	25%
6	228	25%
7	201	22%
8	48	5%
9	6	1%
10	0	0%
<b>N=</b>	<b>915</b>	<b>100%</b>

gemiddelde	5,53
standaardafw	1,46



**Quick scan**  
**GL/TL Duits CSE 2021 tijdvak 1**

**Correlatietabel**

	Lengte examen		
		Aansluiting onderwijs	
			Cijfer examen (waardering)
Moeilijkheidsgraad	0,37	0,45	0,75
Lengte examen		0,25	0,41
Aansluiting onderwijs			0,62

Moeilijkheidsgraad	1 = te moeilijk, 5 = te makkelijk
Lengte examen	1 = te lang, 3 = te kort
Aansluiting onderwijs	hercodeerd: slecht=1; zeer goed=5
Cijfer examen (waardering)	1=slecht; 10 = uitmuntend

Ingeschreven leerlingen	17744
Ingezonden leerlingen	16520
Totaal aantal scholen	779
Aantal reacties	915
Van aantal scholen	634
Percentage van totaal aantal scholen	81,39%
Aantal docenten	713
Aantal mailadressen	731