

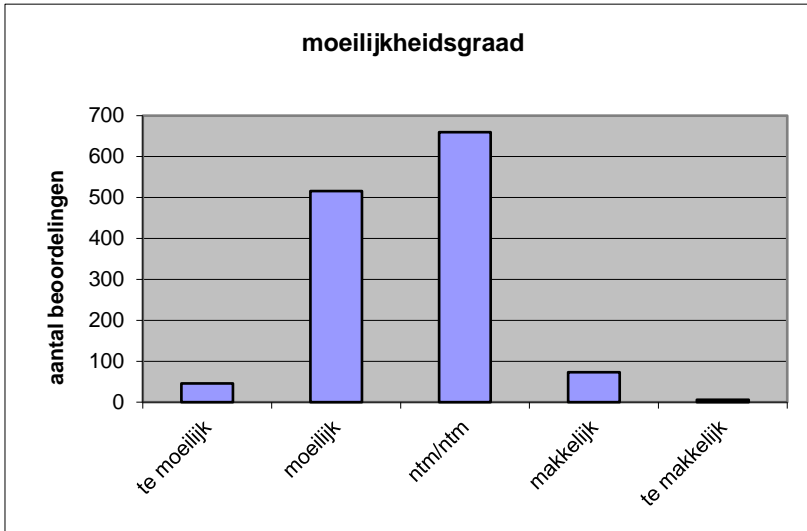
Quick scan
21203 GL/TL biologie CSE 2021 tijdvak 1

Wat is uw oordeel over de moeilijkheidsgraad van het examen?

Ik vind het examen

- te moeilijk.
- moeilijk.
- niet te moeilijk/niet te makkelijk.
- makkelijk.
- te makkelijk.

	Abs.	Perc.
te moeilijk.	46	4%
moeilijk.	516	40%
niet te moeilijk/niet te makkelijk.	660	51%
makkelijk.	73	6%
te makkelijk.	6	0%
N=	1301	100%



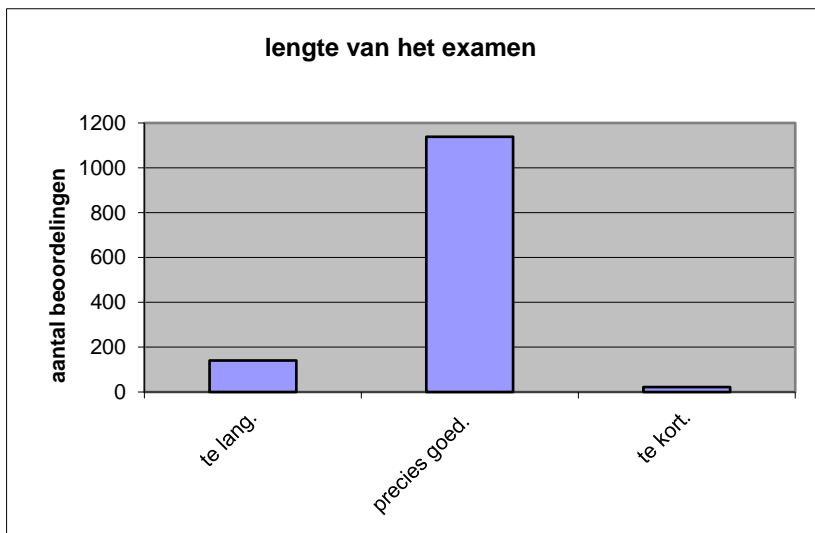
gemiddelde	2,60
standaardafw.	0,67

Wat is uw oordeel over de lengte van het examen in verhouding tot de tijd die de kandidaat ervoor beschikbaar heeft?

Het examen is

- te lang.
- precies goed.
- te kort.

	Abs.	Perc.
te lang.	141	11%
precies goed.	1138	87%
te kort.	22	2%
N=	1301	100%

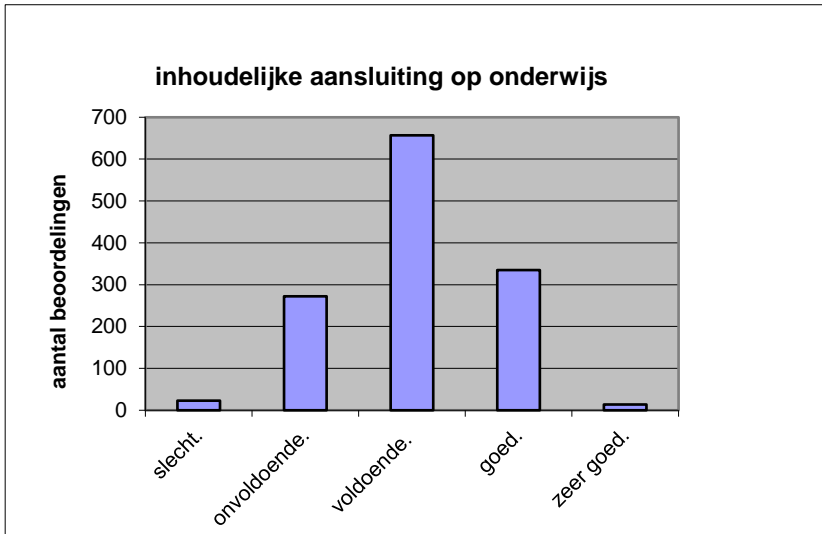


gemiddelde	1,91
standaardafw	0,34

Wat is uw oordeel over de inhoudelijke aansluiting van het examen bij het gegeven onderwijs?

- zeer goed.
- goed.
- voldoende.
- onvoldoende.
- slecht.

	Abs	Perc.
zeer goed.	14	1%
goed.	335	26%
voldoende.	657	50%
onvoldoende.	272	21%
slecht.	23	2%
N=	1301	100%

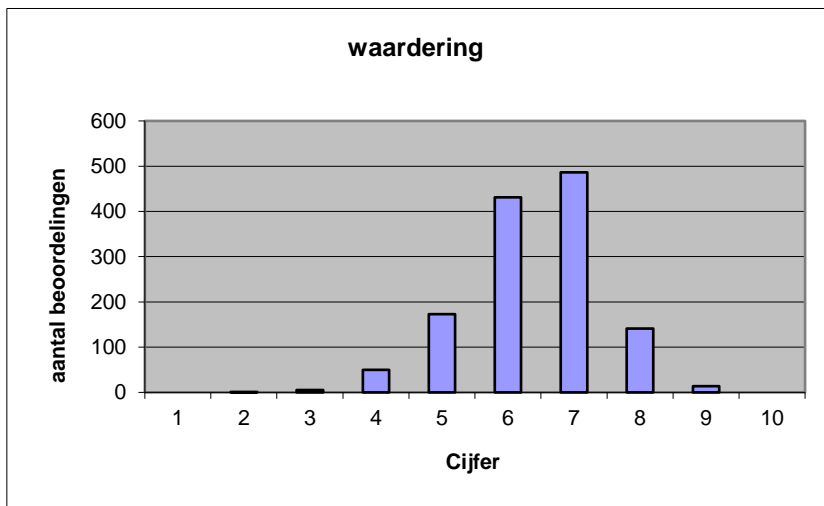


gemiddelde	3,03
standaardafw	0,76

Welk cijfer zou u dit examen geven?
Ik geef dit examen een:

- 1
- 2
- 3
- 4
- 5
- 6
- 7
- 8
- 9
- 10

	Abs.	Perc.
1	0	0%
2	1	0%
3	5	0%
4	50	4%
5	173	13%
6	431	33%
7	486	37%
8	141	11%
9	14	1%
10	0	0%
N=	1301	100%



gemiddelde	6,40
standaardafw	1,04

Quick scan
GL/TL biologie CSE 2021 tijdvak 1

Correlatietabel

	Lengte examen		
		Aansluiting onderwijs	
			Cijfer examen (waardering)
Moeilijkheidsgraad	0,21	0,21	0,46
Lengte examen		0,09	0,14
Aansluiting onderwijs			0,66

Moeilijkheidsgraad	1 = te moeilijk, 5 = te makkelijk
Lengte examen	1 = te lang, 3 = te kort
Aansluiting onderwijs	hercodeerd: slecht=1; zeer goed=5
Cijfer examen (waardering)	1=slecht; 10 = uitmuntend

Ingeschreven leerlingen	30127
Ingezonden leerlingen	27471
Totaal aantal scholen	845
Aantal reacties	1301
Van aantal scholen	740
Percentage van totaal aantal scholen	87,57%
Aantal docenten	979
Aantal mailadressen	1017