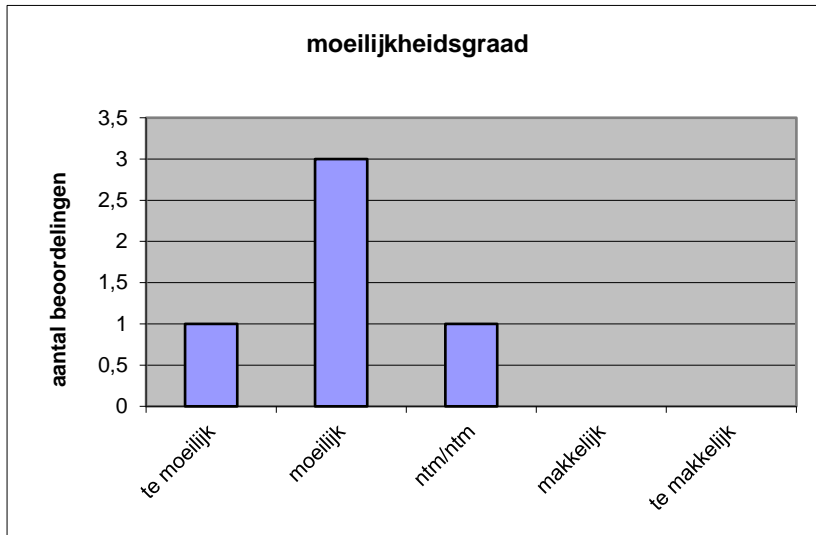


Quick scan
21175 GL/TL Arabisch CSE 2021 tijdvak 1

Wat is uw oordeel over de moeilijkheidsgraad van het examen?
 Ik vind het examen

- te moeilijk.
- moeilijk.
- niet te moeilijk/niet te makkelijk.
- makkelijk.
- te makkelijk.

	Abs.	Perc.
te moeilijk.	1	20%
moeilijk.	3	60%
niet te moeilijk/niet te makkelijk.	1	20%
makkelijk.	0	0%
te makkelijk.	0	0%
N=	5	100%



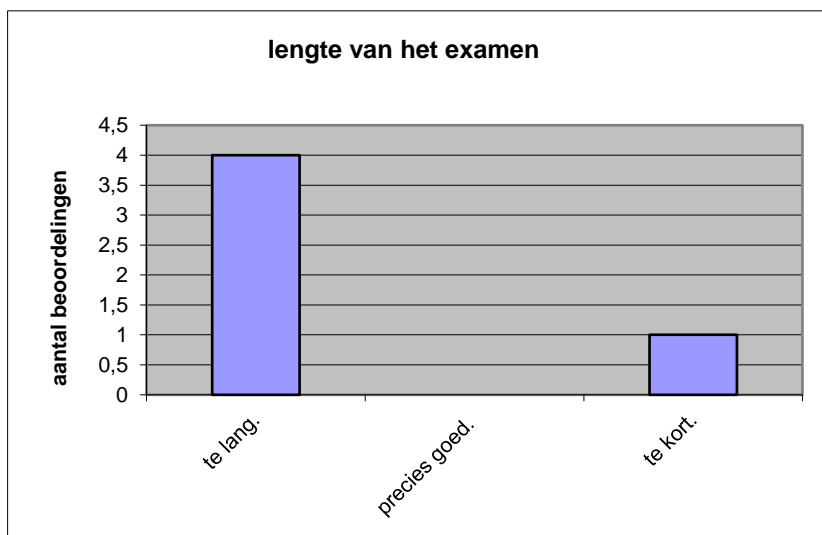
gemiddelde	2,00
standaardafw.	0,71

Wat is uw oordeel over de lengte van het examen in verhouding tot de tijd die de kandidaat ervoor beschikbaar heeft?

Het examen is

- te lang.
- precies goed.
- te kort.

	Abs.	Perc.
te lang.	4	80%
precies goed.	0	0%
te kort.	1	20%
N=	5	100%



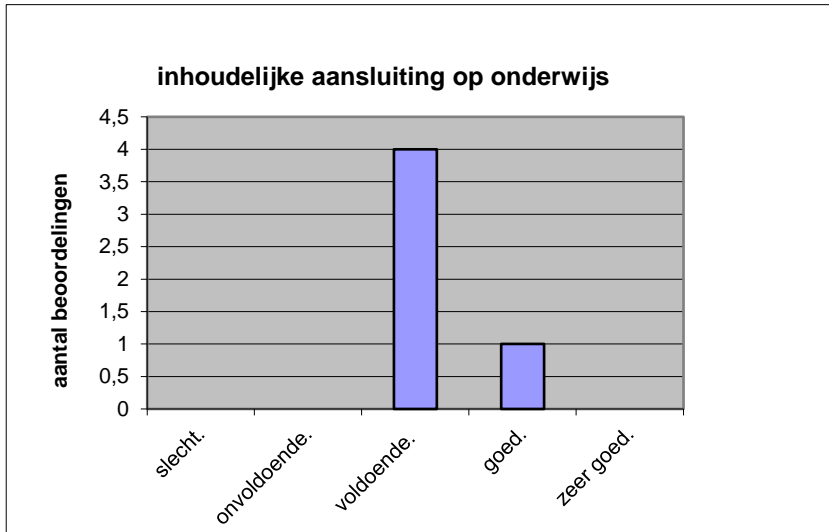
gemiddelde	1,40
standaardafw	0,89

Wat is uw oordeel over de inhoudelijke aansluiting van het examen bij het gegeven onderwijs?

- zeer goed.
- goed.
- voldoende.
- onvoldoende.
- slecht.

	Abs	Perc.
zeer goed.	0	0%
goed.	1	20%
voldoende.	4	80%
onvoldoende.	0	0%
slecht.	0	0%
N=	5	100%

gemiddelde	3,20
standaardafw	0,45

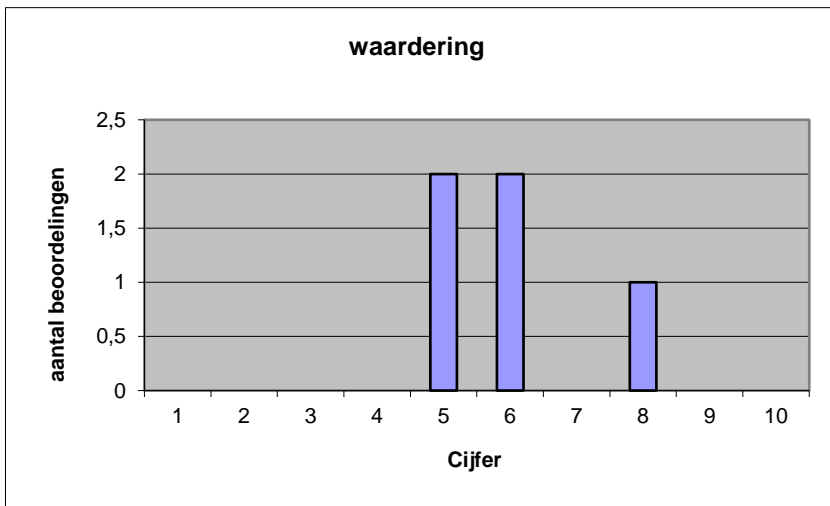


Welk cijfer zou u dit examen geven?
Ik geef dit examen een:

- 1
- 2
- 3
- 4
- 5
- 6
- 7
- 8
- 9
- 10

	Abs.	Perc.
1	0	0%
2	0	0%
3	0	0%
4	0	0%
5	2	40%
6	2	40%
7	0	0%
8	1	20%
9	0	0%
10	0	0%
N=	5	100%

gemiddelde	6,00
standaardafw	1,22



Quick scan
GL/TL Arabisch CSE 2021 tijdvak 1

Correlatietabel

	Lengte examen		
		Aansluiting onderwijs	
			Cijfer examen (waardering)
Moeilijkheidsgraad	0,79	0,79	0,87
Lengte examen		1,00	0,91
Aansluiting onderwijs			0,91

Moeilijkheidsgraad	1 = te moeilijk, 5 = te makkelijk
Lengte examen	1 = te lang, 3 = te kort
Aansluiting onderwijs	hercodeerd: slecht=1; zeer goed=5
Cijfer examen (waardering)	1=slecht; 10 = uitmuntend

Ingeschreven leerlingen	29
Ingezonden leerlingen	22
Totaal aantal scholen	14
Aantal reacties	5
Van aantal scholen	4
Percentage van totaal aantal scholen	28,57%
Aantal docenten	3
Aantal mailadressen	4