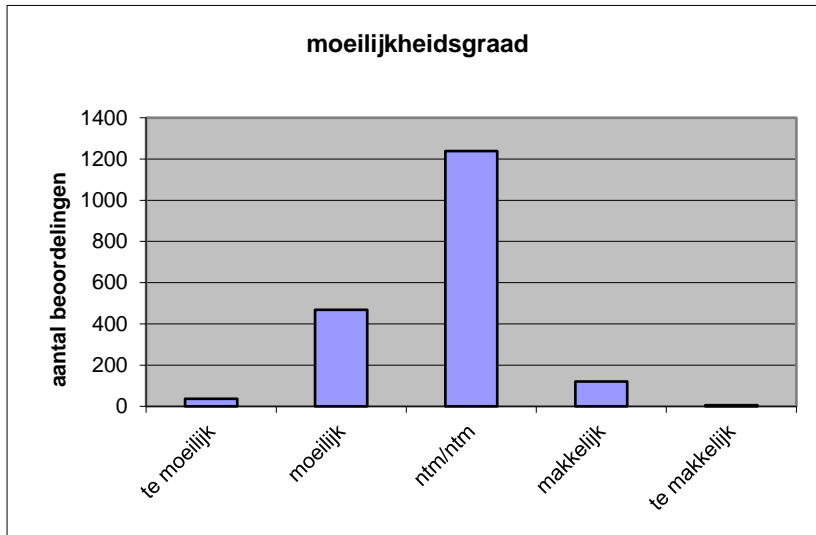


**Quick scan**  
**21196 GL/TL wiskunde CSE 2021 tijdvak 1**

Wat is uw oordeel over de moeilijkheidsgraad van het examen?  
 Ik vind het examen

- te moeilijk.
- moeilijk.
- niet te moeilijk/niet te makkelijk.
- makkelijk.
- te makkelijk.

	<b>Abs.</b>	<b>Perc.</b>
te moeilijk.	37	2%
moeilijk.	469	25%
niet te moeilijk/niet te makkelijk.	1239	66%
makkelijk.	120	6%
te makkelijk.	5	0%
<b>N=</b>	<b>1870</b>	<b>100%</b>



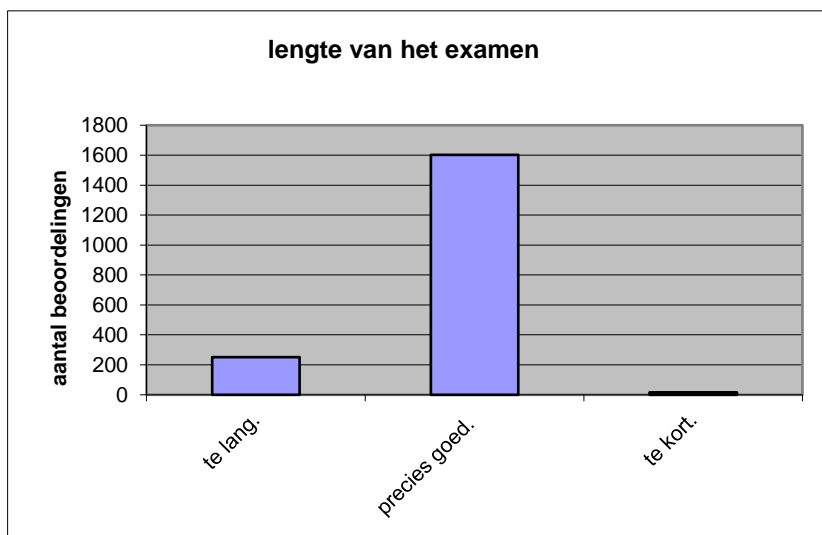
gemiddelde	2,78
standaardafw.	0,60

Wat is uw oordeel over de lengte van het examen in verhouding tot de tijd die de kandidaat ervoor beschikbaar heeft?

Het examen is

- te lang.
- precies goed.
- te kort.

	<b>Abs.</b>	<b>Perc</b>
te lang.	251	13%
precies goed.	1602	86%
te kort.	17	1%
<b>N=</b>	<b>1870</b>	<b>100%</b>



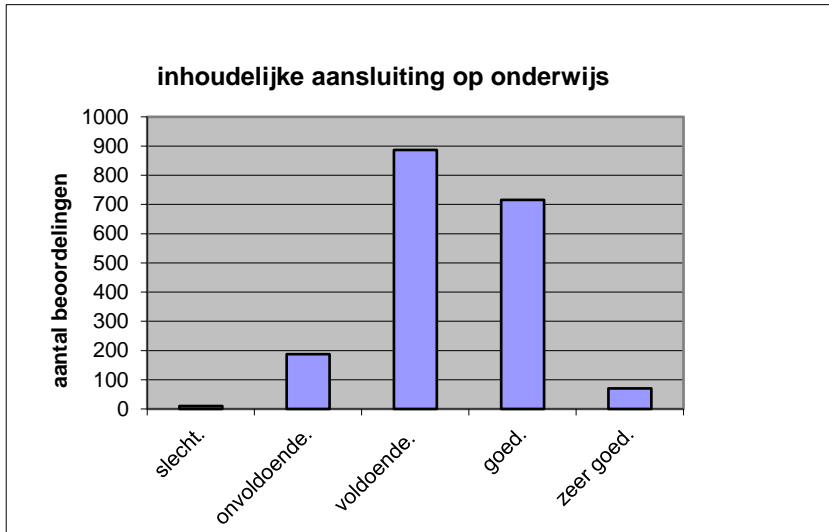
gemiddelde	1,87
standaardafw	0,36

Wat is uw oordeel over de inhoudelijke aansluiting van het examen bij het gegeven onderwijs?

- zeer goed.
- goed.
- voldoende.
- onvoldoende.
- slecht.

	Abs	Perc.
zeer goed.	70	4%
goed.	716	38%
voldoende.	887	47%
onvoldoende.	187	10%
slecht.	10	1%
<b>N=</b>	<b>1870</b>	<b>100%</b>

gemiddelde	3,35
standaardafw	0,73

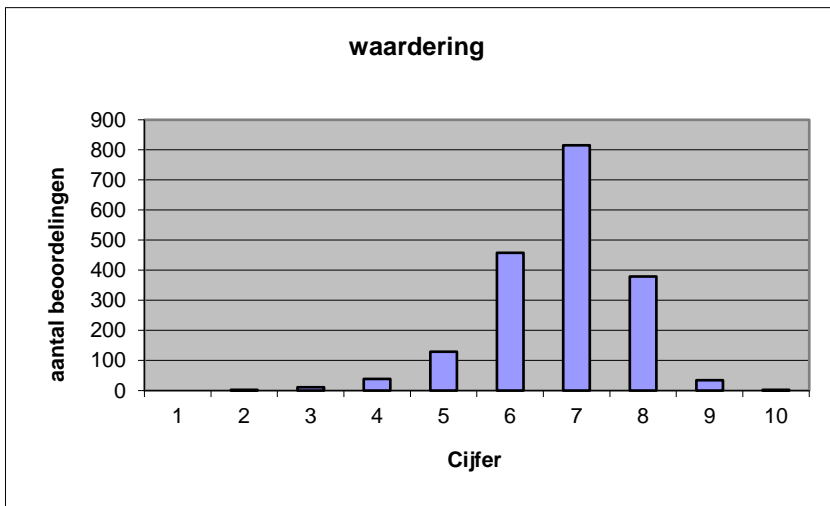


Welk cijfer zou u dit examen geven?  
Ik geef dit examen een:

- 1
- 2
- 3
- 4
- 5
- 6
- 7
- 8
- 9
- 10

	Abs.	Perc.
1	0	0%
2	2	0%
3	11	1%
4	39	2%
5	129	7%
6	458	24%
7	815	44%
8	379	20%
9	34	2%
10	3	0%
<b>N=</b>	<b>1870</b>	<b>100%</b>

gemiddelde	6,77
standaardafw	1,03



**Quick scan**  
**GL/TL wiskunde CSE 2021 tijdvak 1**

**Correlatietabel**

	Lengte examen		
		Aansluiting onderwijs	
			Cijfer examen (waardering)
Moeilijkheidsgraad	0,22	0,17	0,38
Lengte examen		0,09	0,21
Aansluiting onderwijs			0,59

Moeilijkheidsgraad	1 = te moeilijk, 5 = te makkelijk
Lengte examen	1 = te lang, 3 = te kort
Aansluiting onderwijs	hercodeerd: slecht=1; zeer goed=5
Cijfer examen (waardering)	1=slecht; 10 = uitmuntend

Ingeschreven leerlingen	32357
Ingezonden leerlingen	29630
Totaal aantal scholen	877
Aantal reacties	1870
Van aantal scholen	783
Percentage van totaal aantal scholen	89,28%
Aantal docenten	1279,5
Aantal mailadressen	1327