

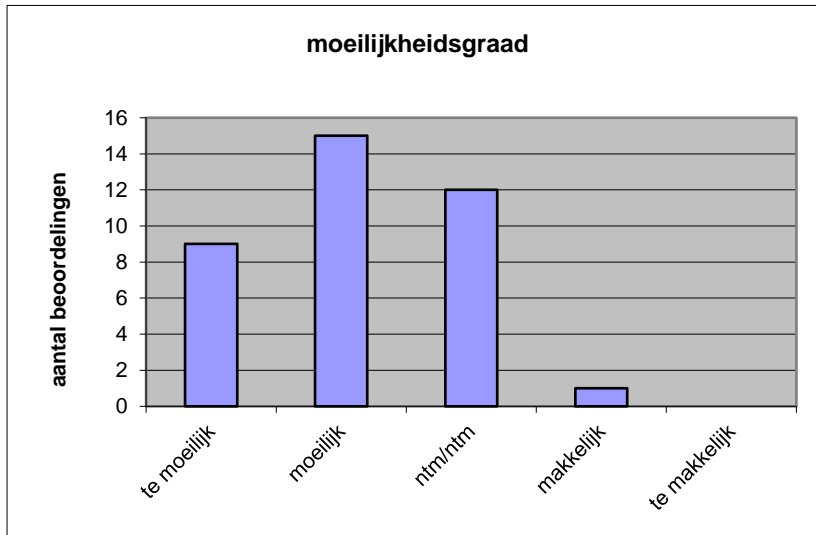
Quick scan
21181 GL/TL Spaans CSE 2021 tijdvak 1

Wat is uw oordeel over de moeilijkheidsgraad van het examen?

Ik vind het examen

- te moeilijk.
- moeilijk.
- niet te moeilijk/niet te makkelijk.
- makkelijk.
- te makkelijk.

	Abs.	Perc.
te moeilijk.	9	24%
moeilijk.	15	41%
niet te moeilijk/niet te makkelijk.	12	32%
makkelijk.	1	3%
te makkelijk.	0	0%
N=	37	100%



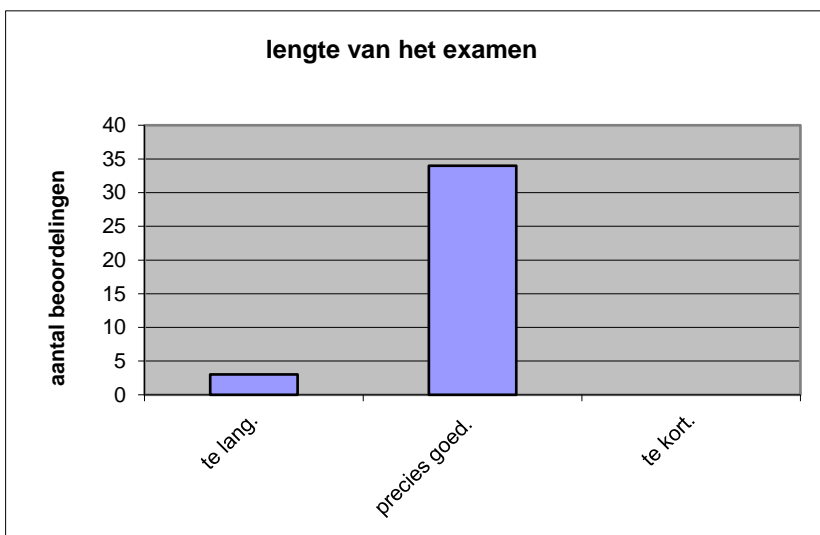
gemiddelde	2,14
standaardafw.	0,82

Wat is uw oordeel over de lengte van het examen in verhouding tot de tijd die de kandidaat ervoor beschikbaar heeft?

Het examen is

- te lang.
- precies goed.
- te kort.

	Abs.	Perc.
te lang.	3	8%
precies goed.	34	92%
te kort.	0	0%
N=	37	100%



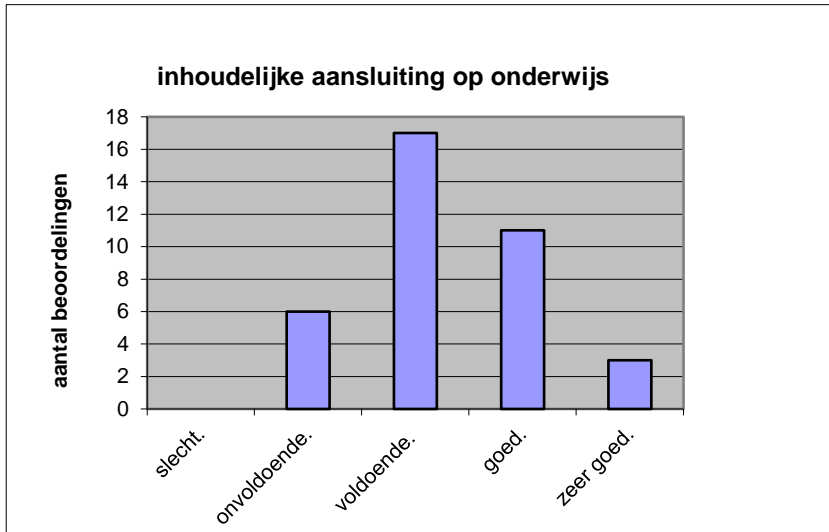
gemiddelde	1,92
standaardafw	0,28

Wat is uw oordeel over de inhoudelijke aansluiting van het examen bij het gegeven onderwijs?

- zeer goed.
- goed.
- voldoende.
- onvoldoende.
- slecht.

	Abs	Perc.
zeer goed.	3	8%
goed.	11	30%
voldoende.	17	46%
onvoldoende.	6	16%
slecht.	0	0%
N=	37	100%

gemiddelde	3,30
standaardafw	0,85

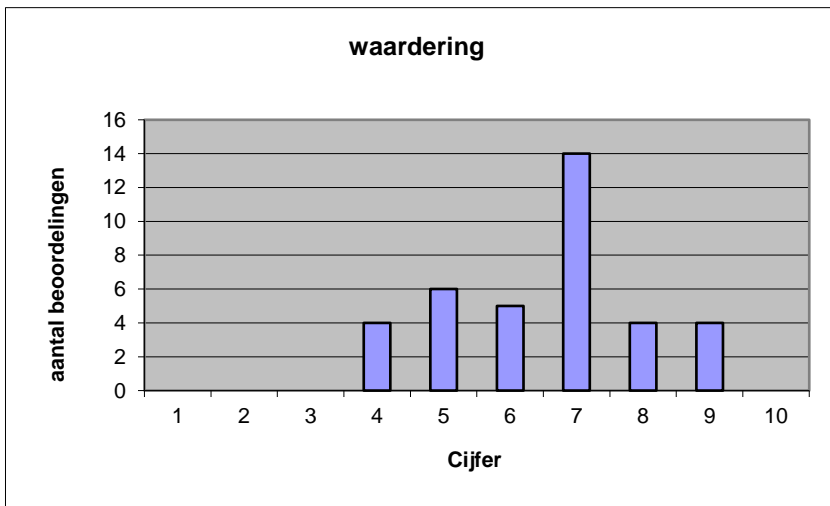


Welk cijfer zou u dit examen geven?
Ik geef dit examen een:

- 1
- 2
- 3
- 4
- 5
- 6
- 7
- 8
- 9
- 10

	Abs.	Perc.
1	0	0%
2	0	0%
3	0	0%
4	4	11%
5	6	16%
6	5	14%
7	14	38%
8	4	11%
9	4	11%
10	0	0%
N=	37	100%

gemiddelde	6,54
standaardafw	1,46



Quick scan
GL/TL Spaans CSE 2021 tijdvak 1

Correlatietabel

	Lengte examen		
		Aansluiting onderwijs	
			Cijfer examen (waardering)
Moeilijkheidsgraad	0,17	0,46	0,70
Lengte examen		-0,01	0,11
Aansluiting onderwijs			0,58

Moeilijkheidsgraad	1 = te moeilijk, 5 = te makkelijk
Lengte examen	1 = te lang, 3 = te kort
Aansluiting onderwijs	hercodeerd: slecht=1; zeer goed=5
Cijfer examen (waardering)	1=slecht; 10 = uitmuntend

Ingeschreven leerlingen	455
Ingezonden leerlingen	409
Totaal aantal scholen	49
Aantal reacties	37
Van aantal scholen	28
Percentage van totaal aantal scholen	57,14%
Aantal docenten	28
Aantal mailadressen	31