

Quick scan

21200 GL/TL natuur- en scheikunde 2 CSE 2021 tijdvak 1

Wat is uw oordeel over de moeilijkheidsgraad van het examen?

Ik vind het examen

- te moeilijk.
- moeilijk.
- niet te moeilijk/niet te makkelijk.
- makkelijk.
- te makkelijk.

Abs.

32 6%

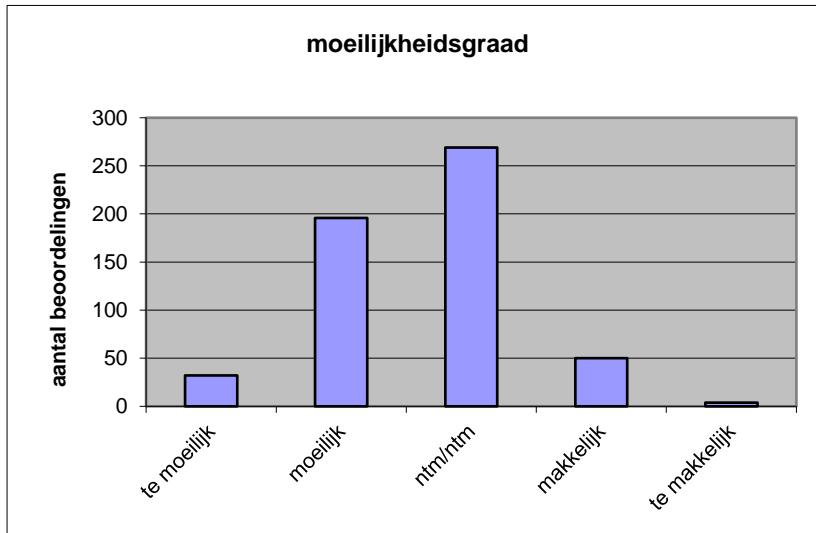
196 36%

269 49%

50 9%

4 1%

N= 551 100%



gemiddelde	2,63
standaardafw.	0,76

Wat is uw oordeel over de lengte van het examen in verhouding tot de tijd die de kandidaat ervoor beschikbaar heeft?

Het examen is

- te lang.
- precies goed.
- te kort.

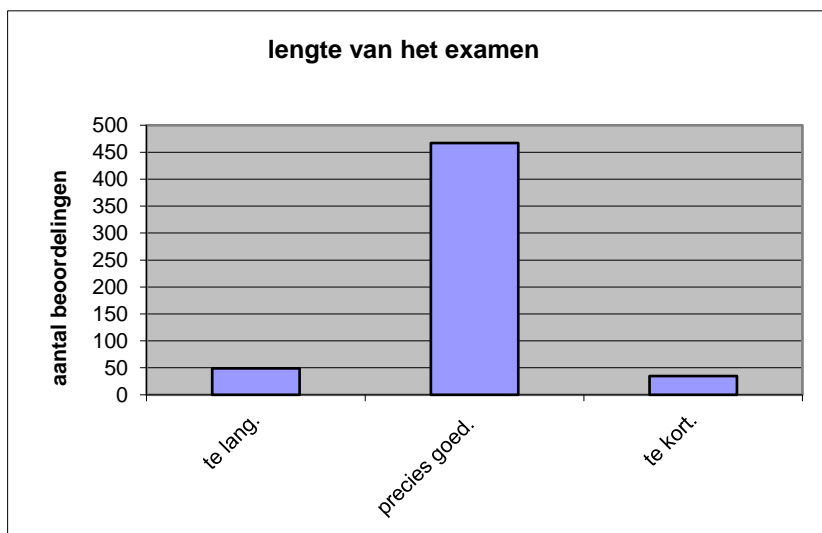
Abs.

49 9%

467 85%

35 6%

N= 551 100%



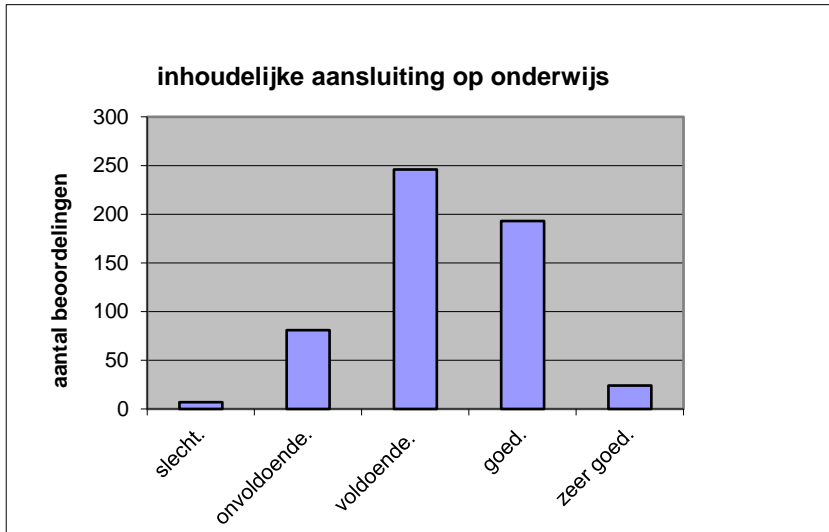
gemiddelde	1,97
standaardafw	0,39

Wat is uw oordeel over de inhoudelijke aansluiting van het examen bij het gegeven onderwijs?

- zeer goed.
- goed.
- voldoende.
- onvoldoende.
- slecht.

	Abs	Perc.
zeer goed.	24	4%
goed.	193	35%
voldoende.	246	45%
onvoldoende.	81	15%
slecht.	7	1%
N=	551	100%

gemiddelde	3,26
standaardafw	0,81

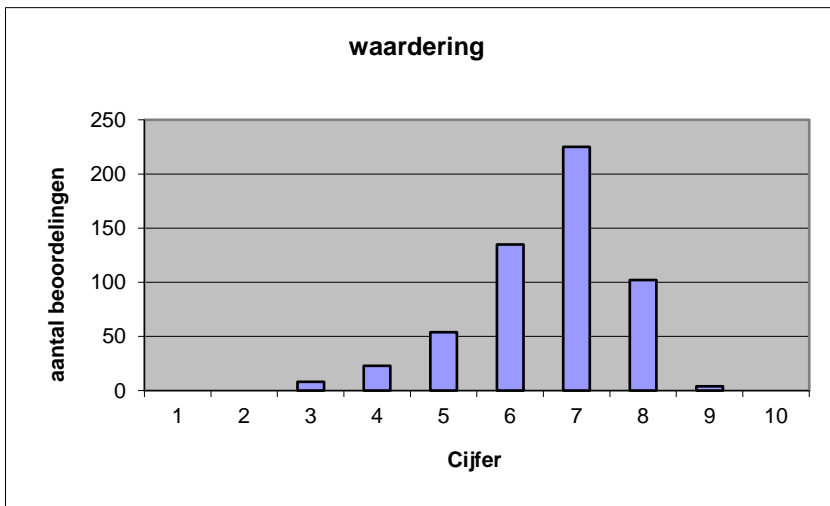


Welk cijfer zou u dit examen geven?
Ik geef dit examen een:

- 1
- 2
- 3
- 4
- 5
- 6
- 7
- 8
- 9
- 10

	Abs.	Perc.
1	0	0%
2	0	0%
3	8	1%
4	23	4%
5	54	10%
6	135	25%
7	225	41%
8	102	19%
9	4	1%
10	0	0%
N=	551	100%

gemiddelde	6,58
standaardafw	1,13



Quick scan**GL/TL natuur- en scheikunde 2 CSE 2021 tijdvak 1****Correlatietabel**

	Lengte examen		
		Aansluiting onderwijs	
			Cijfer examen (waardering)
Moeilijkheidsgraad	0,09	0,24	0,48
Lengte examen		-0,01	0,07
Aansluiting onderwijs			0,57

Moeilijkheidsgraad	1 = te moeilijk, 5 = te makkelijk
Lengte examen	1 = te lang, 3 = te kort
Aansluiting onderwijs	hercodeerd: slecht=1; zeer goed=5
Cijfer examen (waardering)	1=slecht; 10 = uitmuntend

Ingeschreven leerlingen	8432
Ingezonden leerlingen	7493
Totaal aantal scholen	570
Aantal reacties	551
Van aantal scholen	453
Percentage van totaal aantal scholen	79,47%
Aantal docenten	468
Aantal mailadressen	474