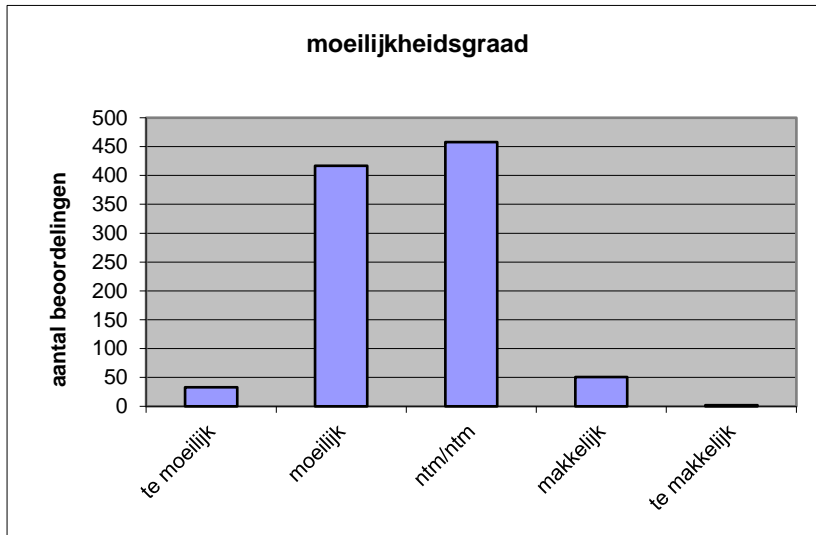


Quick scan
21193 GL/TL geschiedenis CSE 2021 tijdvak 1

Wat is uw oordeel over de moeilijkheidsgraad van het examen?
 Ik vind het examen

- te moeilijk.
- moeilijk.
- niet te moeilijk/niet te makkelijk.
- makkelijk.
- te makkelijk.

	Abs.	Perc.
te moeilijk.	33	3%
moeilijk.	417	43%
niet te moeilijk/niet te makkelijk.	458	48%
makkelijk.	51	5%
te makkelijk.	2	0%
N=	961	100%



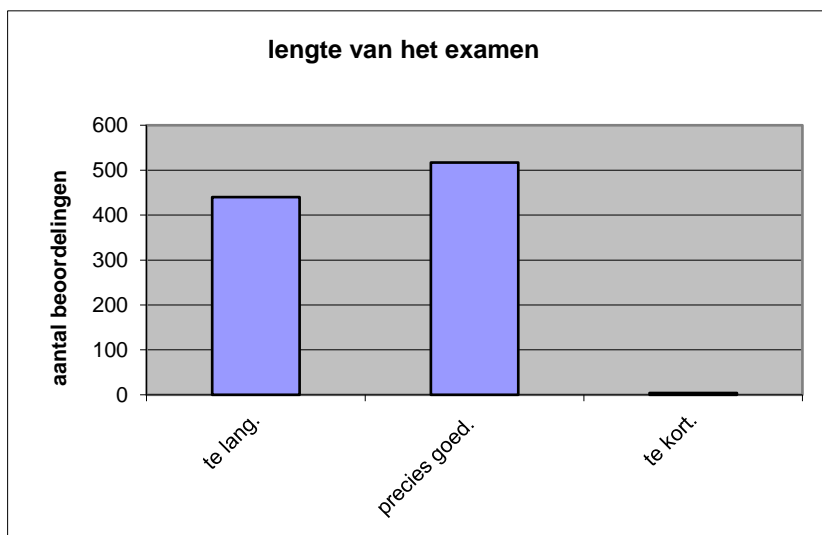
gemiddelde	2,55
standaardafw.	0,66

Wat is uw oordeel over de lengte van het examen in verhouding tot de tijd die de kandidaat ervoor beschikbaar heeft?

Het examen is

- te lang.
- precies goed.
- te kort.

	Abs.	Perc
te lang.	440	46%
precies goed.	517	54%
te kort.	4	0%
N=	961	100%



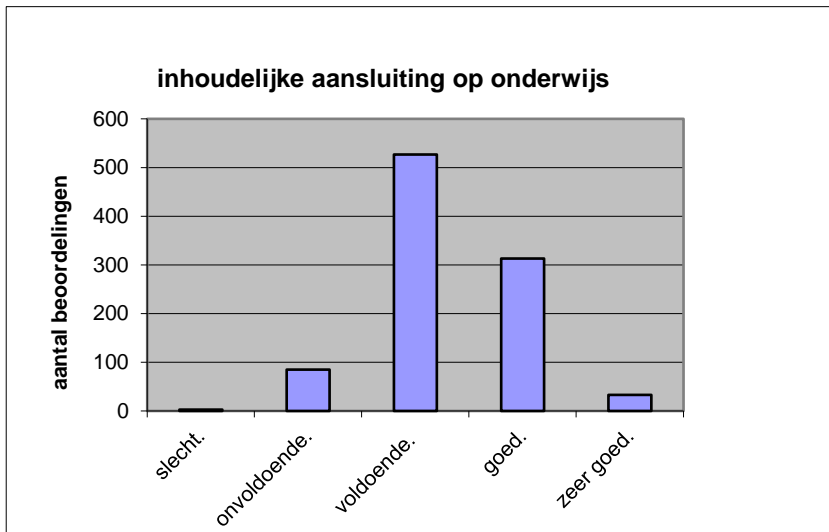
gemiddelde	1,55
standaardafw	0,51

Wat is uw oordeel over de inhoudelijke aansluiting van het examen bij het gegeven onderwijs?

- zeer goed.
- goed.
- voldoende.
- onvoldoende.
- slecht.

	Abs	Perc.
zeer goed.	33	3%
goed.	313	33%
voldoende.	527	55%
onvoldoende.	85	9%
slecht.	3	0%
N=	961	100%

gemiddelde	3,30
standaardafw	0,69

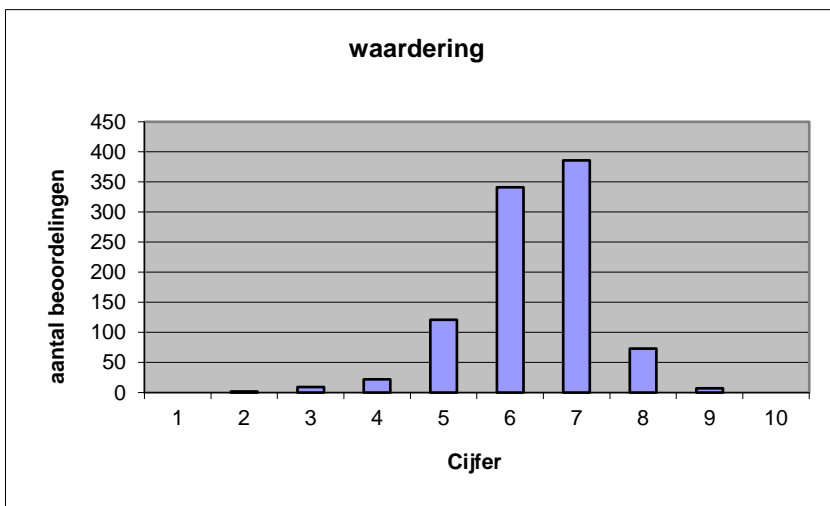


Welk cijfer zou u dit examen geven?
Ik geef dit examen een:

- 1
- 2
- 3
- 4
- 5
- 6
- 7
- 8
- 9
- 10

	Abs.	Perc.
1	0	0%
2	2	0%
3	9	1%
4	22	2%
5	121	13%
6	341	35%
7	386	40%
8	73	8%
9	7	1%
10	0	0%
N=	961	100%

gemiddelde	6,37
standaardafw	0,99



Quick scan**GL/TL geschiedenis CSE 2021 tijdvak 1****Correlatietabel**

	Lengte examen		
		Aansluiting onderwijs	
			Cijfer examen (waardering)
Moeilijkheidsgraad	0,20	0,29	0,55
Lengte examen		0,10	0,26
Aansluiting onderwijs			0,55

Moeilijkheidsgraad	1 = te moeilijk, 5 = te makkelijk
Lengte examen	1 = te lang, 3 = te kort
Aansluiting onderwijs	hercodeerd: slecht=1; zeer goed=5
Cijfer examen (waardering)	1=slecht; 10 = uitmuntend

Ingeschreven leerlingen	20396
Ingezonden leerlingen	18485
Totaal aantal scholen	711
Aantal reacties	961
Van aantal scholen	607
Percentage van totaal aantal scholen	85,37%
Aantal docenten	753
Aantal mailadressen	777