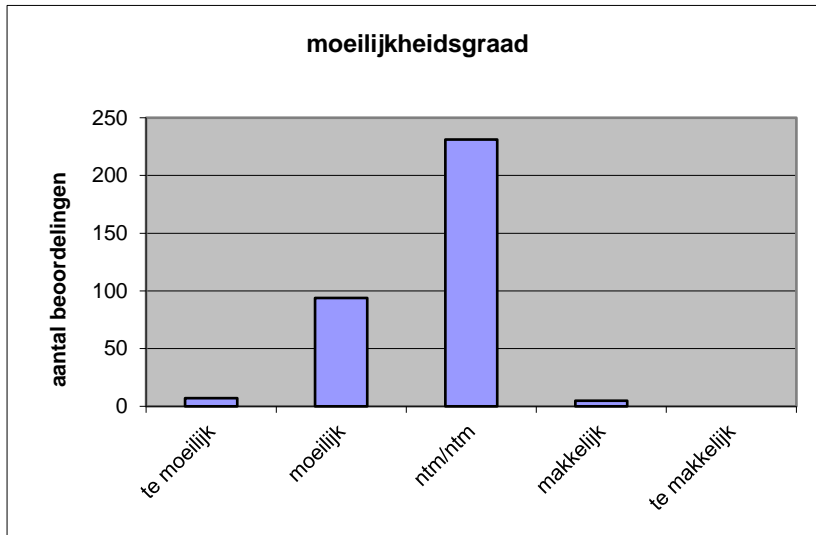


**Quick scan**  
**21166 GL/TL Frans CSE 2021 tijdvak 1**

Wat is uw oordeel over de moeilijkheidsgraad van het examen?  
 Ik vind het examen

- te moeilijk.
- moeilijk.
- niet te moeilijk/niet te makkelijk.
- makkelijk.
- te makkelijk.

	<b>Abs.</b>	<b>Perc.</b>
te moeilijk.	7	2%
moeilijk.	94	28%
niet te moeilijk/niet te makkelijk.	231	69%
makkelijk.	5	1%
te makkelijk.	0	0%
<b>N=</b>	<b>337</b>	<b>100%</b>



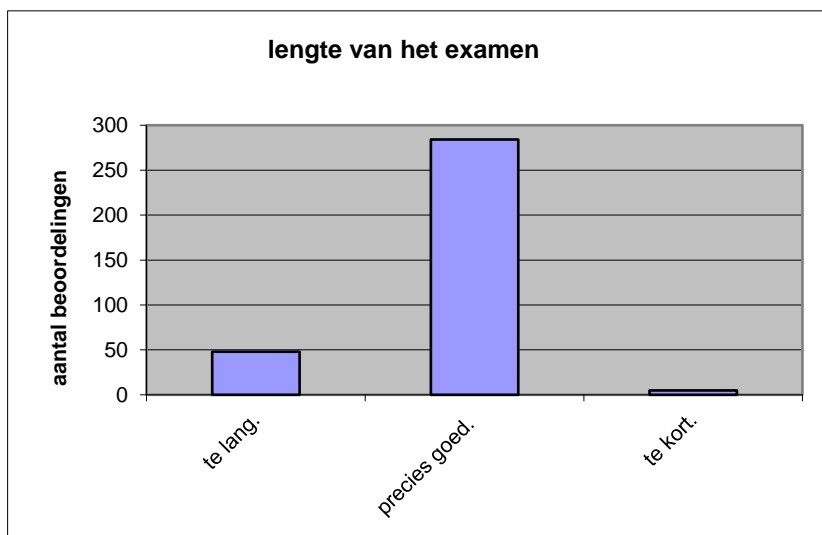
gemiddelde	2,69
standaardafw.	0,53

Wat is uw oordeel over de lengte van het examen in verhouding tot de tijd die de kandidaat ervoor beschikbaar heeft?

Het examen is

- te lang.
- precies goed.
- te kort.

	<b>Abs.</b>	<b>Perc</b>
te lang.	48	14%
precies goed.	284	84%
te kort.	5	1%
<b>N=</b>	<b>337</b>	<b>100%</b>



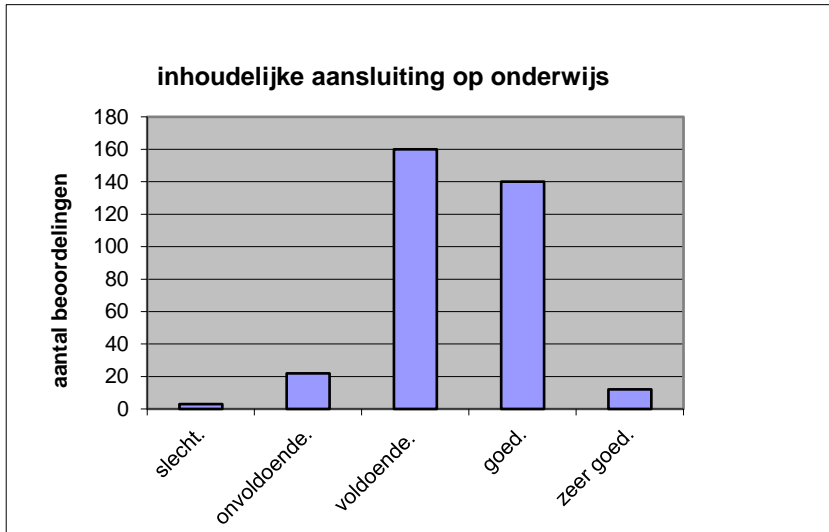
gemiddelde	1,87
standaardafw	0,38

Wat is uw oordeel over de inhoudelijke aansluiting van het examen bij het gegeven onderwijs?

- zeer goed.
- goed.
- voldoende.
- onvoldoende.
- slecht.

	Abs	Perc.
zeer goed.	12	4%
goed.	140	42%
voldoende.	160	47%
onvoldoende.	22	7%
slecht.	3	1%
<b>N=</b>	<b>337</b>	<b>100%</b>

gemiddelde	3,40
standaardafw	0,71

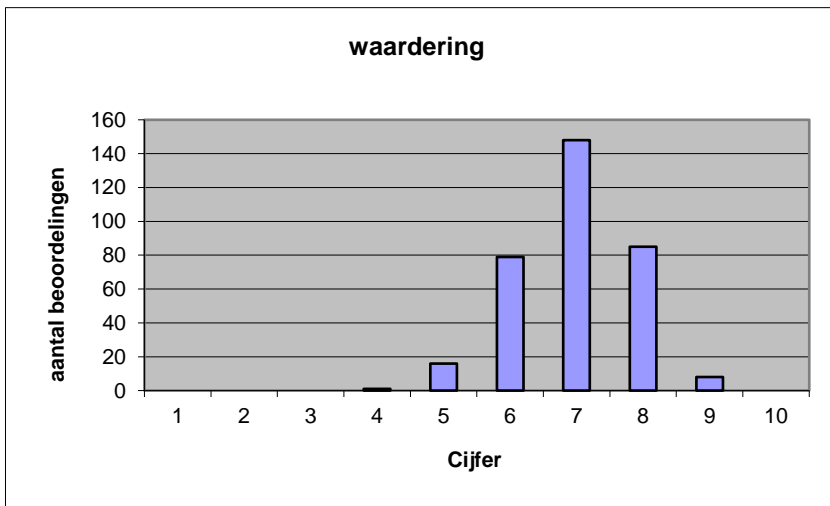


Welk cijfer zou u dit examen geven?  
Ik geef dit examen een:

- 1
- 2
- 3
- 4
- 5
- 6
- 7
- 8
- 9
- 10

	Abs.	Perc.
1	0	0%
2	0	0%
3	0	0%
4	1	0%
5	16	5%
6	79	23%
7	148	44%
8	85	25%
9	8	2%
10	0	0%
<b>N=</b>	<b>337</b>	<b>100%</b>

gemiddelde	6,96
standaardafw	0,89



**Quick scan**  
**GL/TL Frans CSE 2021 tijdvak 1**

**Correlatietabel**

	Lengte examen		
		Aansluiting onderwijs	
			Cijfer examen (waardering)
Moeilijkheidsgraad	0,22	0,27	0,60
Lengte examen		0,13	0,24
Aansluiting onderwijs			0,50

Moeilijkheidsgraad	1 = te moeilijk, 5 = te makkelijk
Lengte examen	1 = te lang, 3 = te kort
Aansluiting onderwijs	hercodeerd: slecht=1; zeer goed=5
Cijfer examen (waardering)	1=slecht; 10 = uitmuntend

Ingeschreven leerlingen	4204
Ingezonden leerlingen	3877
Totaal aantal scholen	396
Aantal reacties	337
Van aantal scholen	300
Percentage van totaal aantal scholen	75,76%
Aantal docenten	302
Aantal mailadressen	303