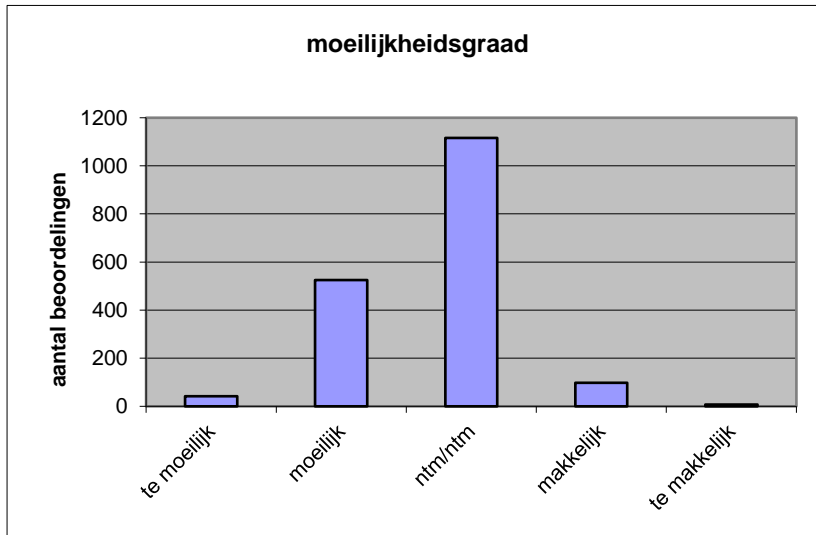


Quick scan
21172 GL/TL Engels CSE 2021 tijdvak 1

Wat is uw oordeel over de moeilijkheidsgraad van het examen?
 Ik vind het examen

- te moeilijk.
- moeilijk.
- niet te moeilijk/niet te makkelijk.
- makkelijk.
- te makkelijk.

	Abs.	Perc.
te moeilijk.	42	2%
moeilijk.	525	29%
niet te moeilijk/niet te makkelijk.	1116	62%
makkelijk.	98	5%
te makkelijk.	7	0%
N=	1788	100%



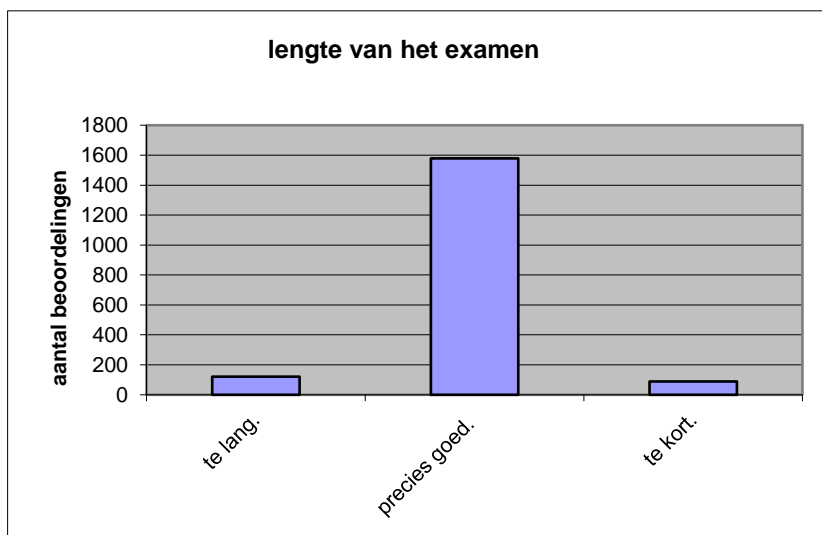
gemiddelde	2,72
standaardafw.	0,62

Wat is uw oordeel over de lengte van het examen in verhouding tot de tijd die de kandidaat ervoor beschikbaar heeft?

Het examen is

- te lang.
- precies goed.
- te kort.

	Abs.	Perc
te lang.	120	7%
precies goed.	1579	88%
te kort.	89	5%
N=	1788	100%



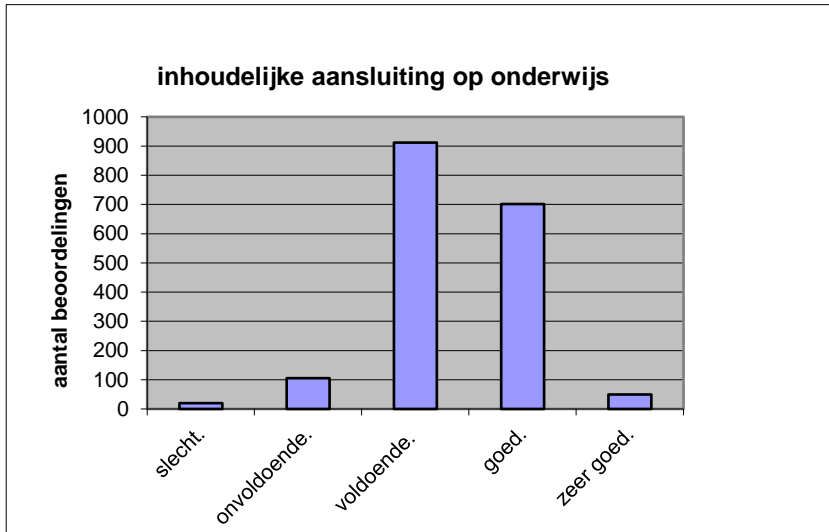
gemiddelde	1,98
standaardafw	0,34

Wat is uw oordeel over de inhoudelijke aansluiting van het examen bij het gegeven onderwijs?

- zeer goed.
- goed.
- voldoende.
- onvoldoende.
- slecht.

	Abs	Perc.
zeer goed.	49	3%
goed.	702	39%
voldoende.	912	51%
onvoldoende.	105	6%
slecht.	20	1%
N=	1788	100%

gemiddelde	3,37
standaardafw	0,69

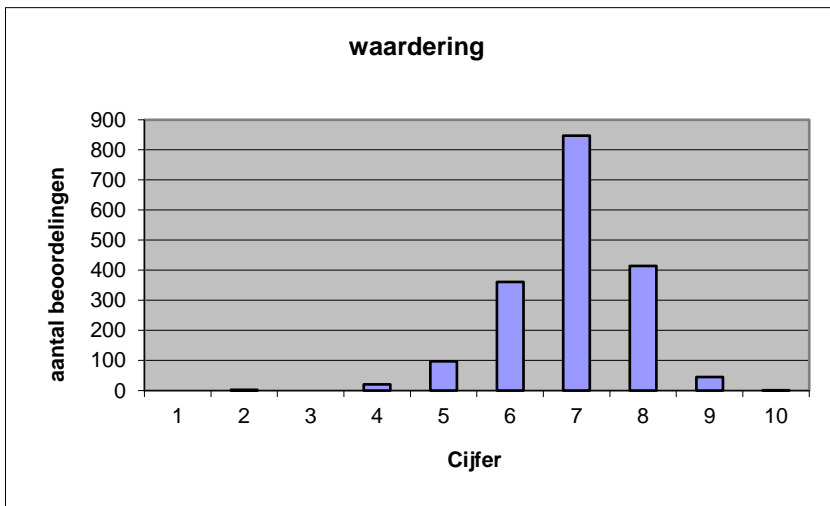


Welk cijfer zou u dit examen geven?
Ik geef dit examen een:

- 1
- 2
- 3
- 4
- 5
- 6
- 7
- 8
- 9
- 10

	Abs.	Perc.
1	0	0%
2	2	0%
3	0	0%
4	21	1%
5	97	5%
6	361	20%
7	847	47%
8	414	23%
9	45	3%
10	1	0%
N=	1788	100%

gemiddelde	6,93
standaardafw	0,94



Quick scan
GL/TL Engels CSE 2021 tijdvak 1

Correlatietabel

	Lengte examen		
		Aansluiting onderwijs	
			Cijfer examen (waardering)
Moeilijkheidsgraad	0,28	0,21	0,45
Lengte examen		0,10	0,25
Aansluiting onderwijs			0,55

Moeilijkheidsgraad	1 = te moeilijk, 5 = te makkelijk
Lengte examen	1 = te lang, 3 = te kort
Aansluiting onderwijs	hercodeerd: slecht=1; zeer goed=5
Cijfer examen (waardering)	1=slecht; 10 = uitmuntend

Ingeschreven leerlingen	37303
Ingezonden leerlingen	35663
Totaal aantal scholen	883
Aantal reacties	1788
Van aantal scholen	728
Percentage van totaal aantal scholen	82,45%
Aantal docenten	1174
Aantal mailadressen	1218