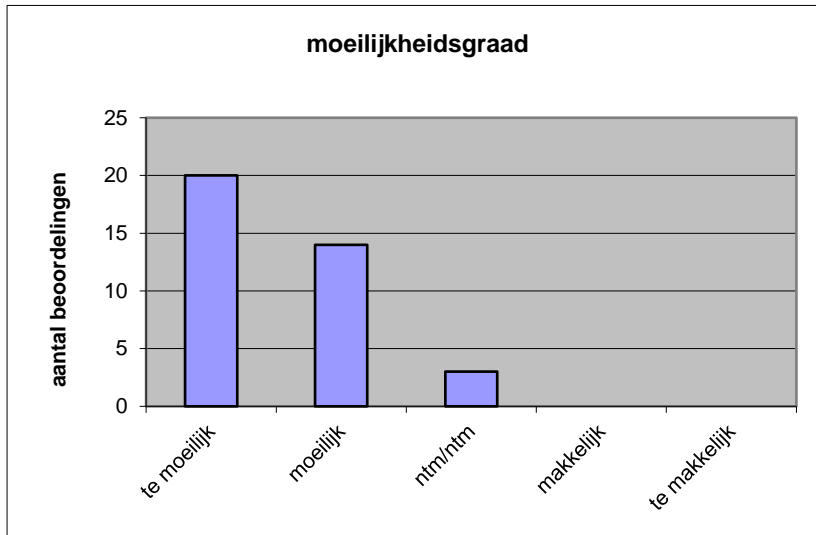


Quick scan
21210 GL/TL drama CSE 2021 tijdvak 1

Wat is uw oordeel over de moeilijkheidsgraad van het examen?
 Ik vind het examen

- te moeilijk.
- moeilijk.
- niet te moeilijk/niet te makkelijk.
- makkelijk.
- te makkelijk.

	Abs.	Perc.
te moeilijk.	20	54%
moeilijk.	14	38%
niet te moeilijk/niet te makkelijk.	3	8%
makkelijk.	0	0%
te makkelijk.	0	0%
N=	37	100%



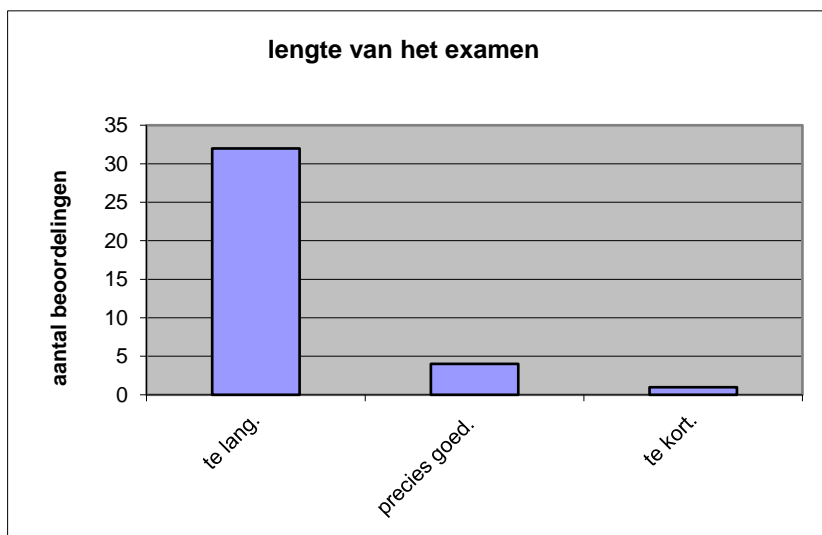
gemiddelde	1,54
standaardafw.	0,65

Wat is uw oordeel over de lengte van het examen in verhouding tot de tijd die de kandidaat ervoor beschikbaar heeft?

Het examen is

- te lang.
- precies goed.
- te kort.

	Abs.	Perc.
te lang.	32	86%
precies goed.	4	11%
te kort.	1	3%
N=	37	100%



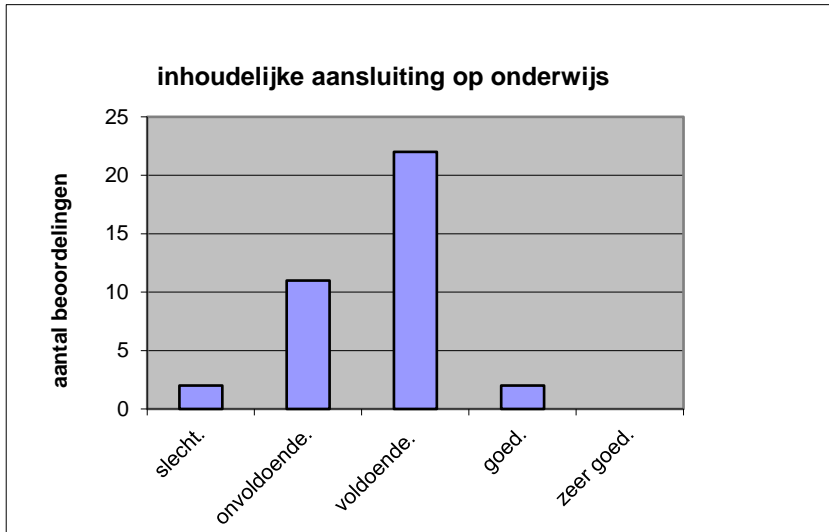
gemiddelde	1,16
standaardafw	0,44

Wat is uw oordeel over de inhoudelijke aansluiting van het examen bij het gegeven onderwijs?

- zeer goed.
- goed.
- voldoende.
- onvoldoende.
- slecht.

	Abs	Perc.
zeer goed.	0	0%
goed.	2	5%
voldoende.	22	59%
onvoldoende.	11	30%
slecht.	2	5%
N=	37	100%

gemiddelde	2,65
standaardafw	0,68

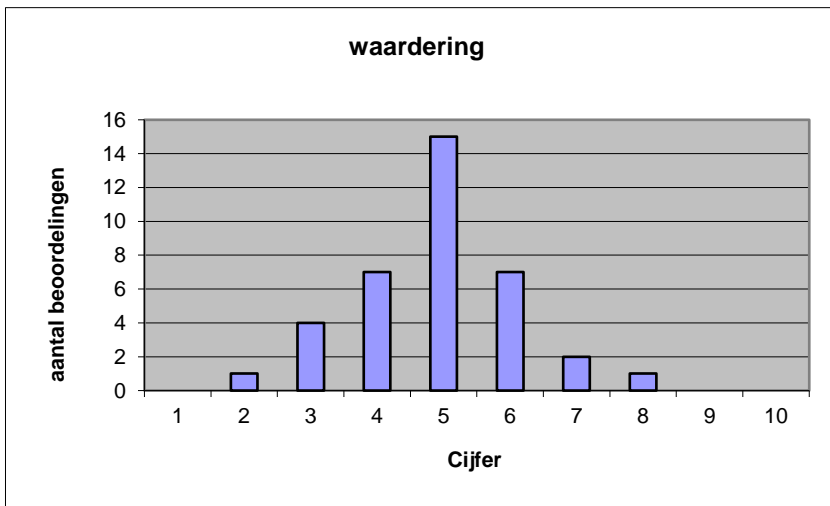


Welk cijfer zou u dit examen geven?
Ik geef dit examen een:

- 1
- 2
- 3
- 4
- 5
- 6
- 7
- 8
- 9
- 10

	Abs.	Perc.
1	0	0%
2	1	3%
3	4	11%
4	7	19%
5	15	41%
6	7	19%
7	2	5%
8	1	3%
9	0	0%
10	0	0%
N=	37	100%

gemiddelde	4,89
standaardafw	1,24



Quick scan
GL/TL drama CSE 2021 tijdvak 1

Correlatietabel

	Lengte examen		
		Aansluiting onderwijs	
			Cijfer examen (waardering)
Moeilijkheidsgraad	0,07	0,19	0,73
Lengte examen		0,10	0,29
Aansluiting onderwijs			0,58

Moeilijkheidsgraad	1 = te moeilijk, 5 = te makkelijk
Lengte examen	1 = te lang, 3 = te kort
Aansluiting onderwijs	hercodeerd: slecht=1; zeer goed=5
Cijfer examen (waardering)	1=slecht; 10 = uitmuntend

Ingeschreven leerlingen	356
Ingezonden leerlingen	325
Totaal aantal scholen	51
Aantal reacties	37
Van aantal scholen	37
Percentage van totaal aantal scholen	72,55%
Aantal docenten	37
Aantal mailadressen	37