

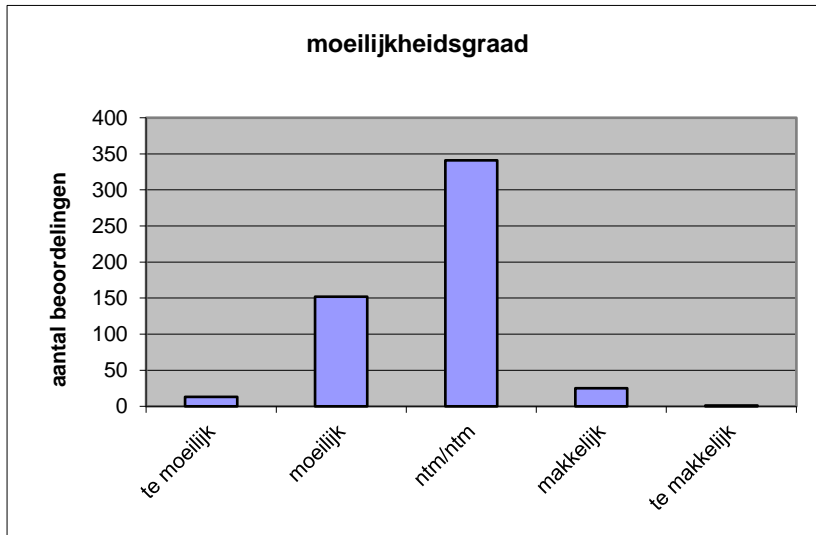
Quick scan
21204 GL/TL beeldende vakken CSE 2021 tijdvak 1

Wat is uw oordeel over de moeilijkheidsgraad van het examen?

Ik vind het examen

- te moeilijk.
- moeilijk.
- niet te moeilijk/niet te makkelijk.
- makkelijk.
- te makkelijk.

	Abs.	Perc.
te moeilijk.	13	2%
moeilijk.	152	29%
niet te moeilijk/niet te makkelijk.	341	64%
makkelijk.	25	5%
te makkelijk.	1	0%
N=	532	100%



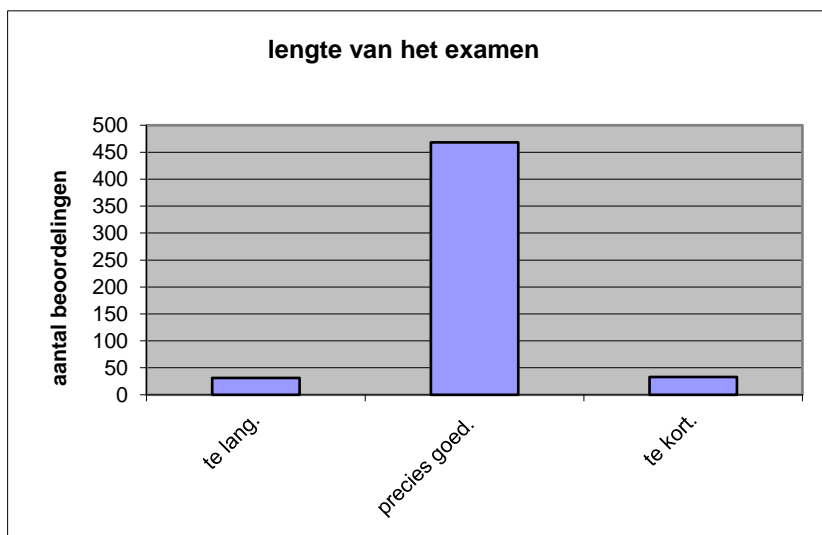
gemiddelde	2,72
standaardafw.	0,60

Wat is uw oordeel over de lengte van het examen in verhouding tot de tijd die de kandidaat ervoor beschikbaar heeft?

Het examen is

- te lang.
- precies goed.
- te kort.

	Abs.	Perc.
te lang.	31	6%
precies goed.	468	88%
te kort.	33	6%
N=	532	100%



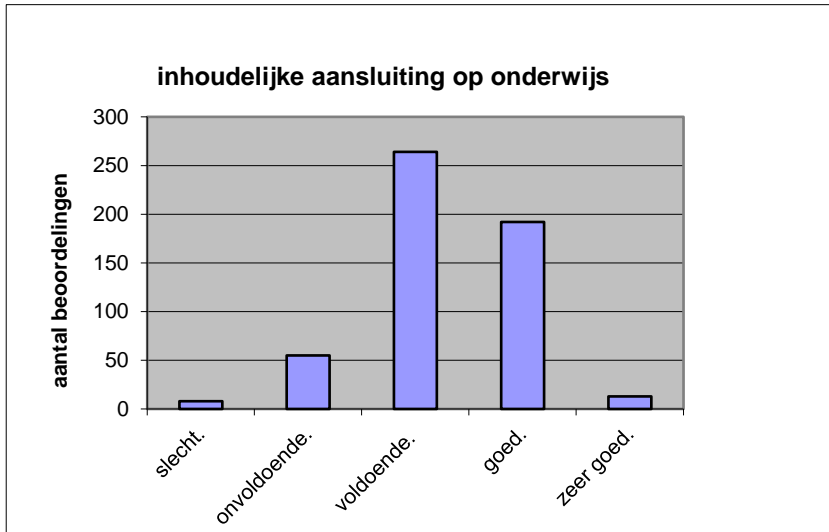
gemiddelde	2,00
standaardafw	0,35

Wat is uw oordeel over de inhoudelijke aansluiting van het examen bij het gegeven onderwijs?

- zeer goed.
- goed.
- voldoende.
- onvoldoende.
- slecht.

	Abs	Perc.
zeer goed.	13	2%
goed.	192	36%
voldoende.	264	50%
onvoldoende.	55	10%
slecht.	8	2%
N=	532	100%

gemiddelde	3,28
standaardafw	0,74

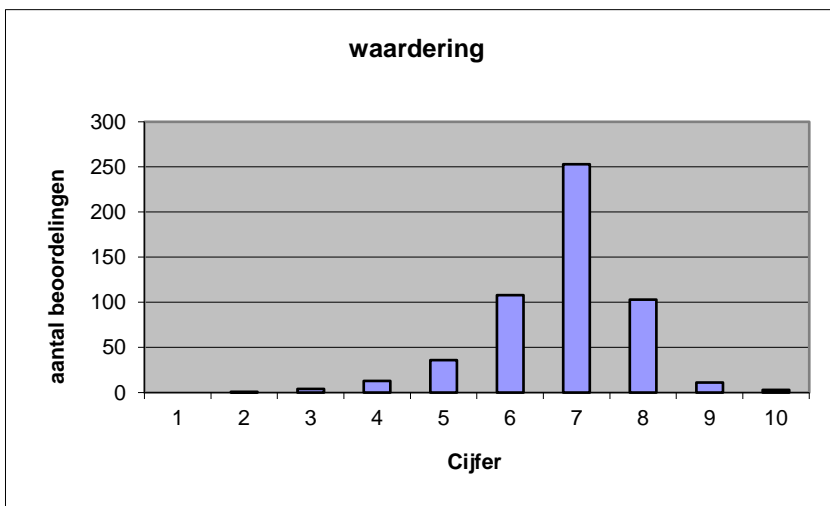


Welk cijfer zou u dit examen geven?
Ik geef dit examen een:

- 1
- 2
- 3
- 4
- 5
- 6
- 7
- 8
- 9
- 10

	Abs.	Perc.
0	0	0%
1	1	0%
2	4	1%
3	13	2%
4	36	7%
5	108	20%
6	253	48%
7	103	19%
8	11	2%
9	3	1%
N=	532	100%

gemiddelde	6,80
standaardafw	1,07



Quick scan**GL/TL beeldende vakken CSE 2021 tijdvak 1****Correlatietabel**

	Lengte examen		
		Aansluiting onderwijs	
			Cijfer examen (waardering)
Moeilijkheidsgraad	0,16	0,33	0,45
Lengte examen		0,08	0,09
Aansluiting onderwijs			0,68

Moeilijkheidsgraad	1 = te moeilijk, 5 = te makkelijk
Lengte examen	1 = te lang, 3 = te kort
Aansluiting onderwijs	hercodeerd: slecht=1; zeer goed=5
Cijfer examen (waardering)	1=slecht; 10 = uitmuntend

Ingeschreven leerlingen	8397
Ingezonden leerlingen	7738
Totaal aantal scholen	488
Aantal reacties	532
Van aantal scholen	389
Percentage van totaal aantal scholen	79,71%
Aantal docenten	433
Aantal mailadressen	444