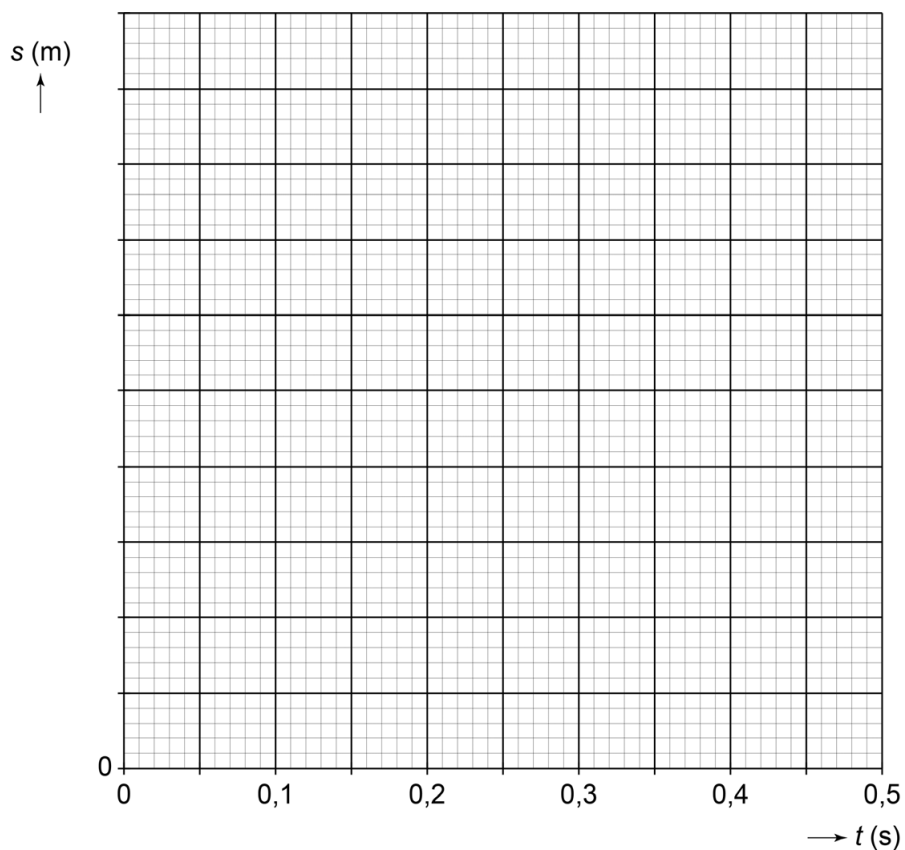


## uitwerkbijlage

Naam kandidaat \_\_\_\_\_ Kandidaatnummer \_\_\_\_\_

**Snelle werper**

- 1 Zet in het diagram alle meetpunten uit en teken de grafiek.



## Bij(de)verwarming

8 *Omcirkel in elke zin de juiste mogelijkheid.*

De spanning over de verwarmingsdraad  $R_1$

is 

even groot als	2x zo groot als	2x zo klein als
----------------	-----------------	-----------------

 die over  $R_2$ .

De stroomsterkte door de verwarmingsdraad  $R_1$

is 

even groot als	2x zo groot als	2x zo klein als
----------------	-----------------	-----------------

 die door  $R_2$ .

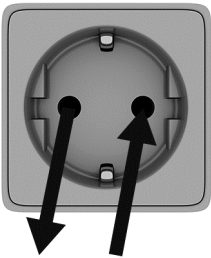
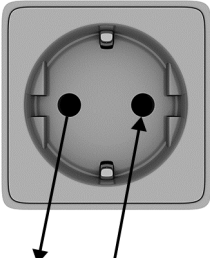
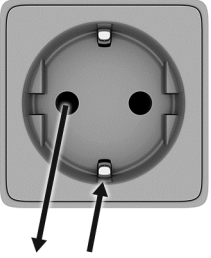
Het vermogen van de verwarmingsdraad  $R_1$

is 

even groot als	2x zo groot als	2x zo klein als
----------------	-----------------	-----------------

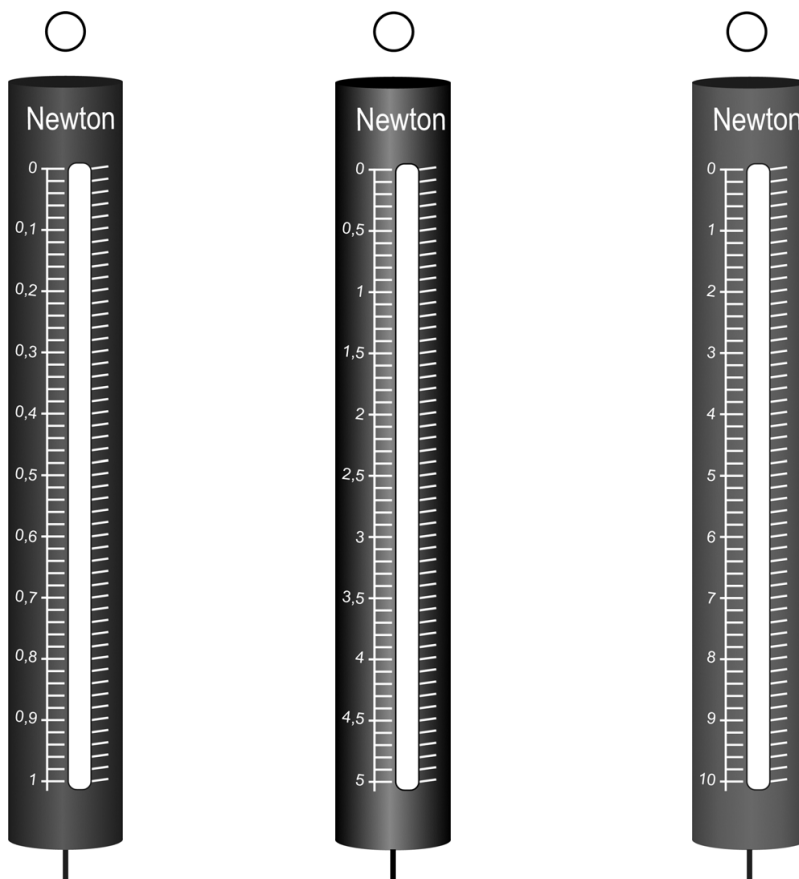
 dat van  $R_2$ .

10 *Zet achter elke beveiliging één kruisje in de juiste kolom.*

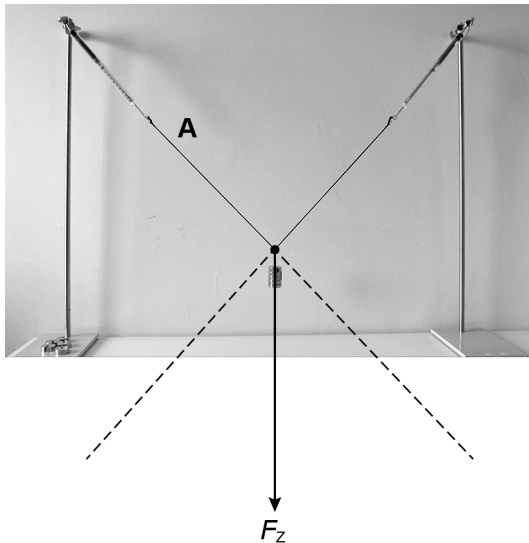
	storing		
<b>beveiliging</b>	 50 A 50 A	 5 A 4,95 A	 10 A 10 A
randaarde			
aardlekschakelaar			
groepszekering			

### Practicum krachtmeter

- 11 Zet een kruisje boven de krachtmeter met het juiste meetbereik bij het practicum en zet een streepje bij de aanwijzing op de schaalverdeling.



- 14 *Construeer de kracht op touw A. Noteer de grootte van de kracht naast de afbeelding. De krachtschaal is  $1,0 \text{ cm} \hat{=} 0,40 \text{ N}$ .*



$$F_A = \dots\dots\dots \text{ N}$$

- 16 *Je ziet een tabel met mogelijke aanpassingen. Bij elke aanpassing blijft de hoek tussen de touwen gelijk. Zet in elke rij één kruisje in de juiste kolom.*

aanpassing	de aanwijzing is:		
	nauwkeuriger	minder nauwkeurig	even nauwkeurig
een krachtmeter met een stuggere veer gebruiken			
een blokje met een grotere massa gebruiken			
een langer touw gebruiken			

## Piepschuim snijden

---

17 Noteer in dit schema de juiste energiesoorten.



23 Maak het schakelschema compleet.



## Materiaalonderzoek

---

24 Zet een kruisje achter een waarneming als die over een stofeigenschap gaat.

<b>Waarneming</b>	
Het staafje is glimmend.	
Het staafje heeft de vorm van een balk.	
Het staafje is vast bij kamertemperatuur.	
Het staafje geleidt de warmte goed.	

25 Noteer in elke zin een geschikt meetinstrument.

De massa kan Anna bepalen met een

Het volume kan Anna bepalen met een

30 Omcirkel in elke zin de juiste mogelijkheid.

Met een stompe wig is de kracht op het staafje

even groot

groter

kleiner

Met een stompe wig is het contactoppervlak met het staafje

even groot

groter

kleiner

Met een stompe wig is de druk op het staafje

even groot

groter

kleiner

## Kantelbrug

---

31 Omcirkel in elke zin de juiste mogelijkheid.

De stoffeigenschappen van beton veranderen tijdens het uitharden

niet

wel

Het uitharden van beton is een

chemische reactie

natuurkundig proces

**VERGEET NIET DEZE UITWERKBIJLAGE IN TE LEVEREN**