

Examen VMBO-BB

**2021**

versie rood, onderdeel **B**

**profielvak-cspe BWI – BB**

**opdrachten**

---

Naam kandidaat \_\_\_\_\_ Kandidaatnummer \_\_\_\_\_

De richttijd voor dit onderdeel is 200 minuten.

Dit onderdeel bestaat uit 2 opdrachten.

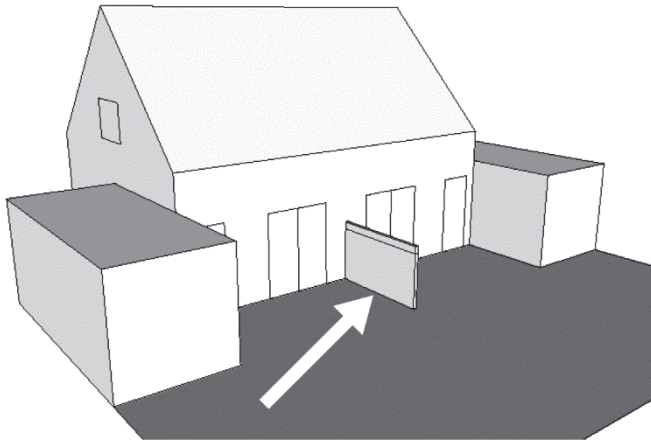
Voor dit onderdeel zijn maximaal 22 punten te behalen.

Voor elk opdrachtnummer staat hoeveel punten met een goede uitvoering behaald kunnen worden.

**opdrachten onderdeel B**

- een werkvoorbereidingsopdracht uitvoeren
- isolatie controleren en een deel van een muur metselen

Tussen deze twee woningen moet een gemetselde muur in de achtertuin komen.



Deze halfsteensmuur wordt 3000 mm lang en 1800 mm hoog.  
In **opdracht 1** doe jij de werkvoorbereiding voor de fundering, voor het stelwerk en voor het metselwerk.

Voor deze opdracht heb je het bestand vr\_werkvoorbereiding\_bb nodig.

6p 1 Vul in dit bestand in wat je moet doen en wat je nodig hebt voor dit werk.

- Open het bestand vr\_werkvoorbereiding\_bb.
- Vul je naam en je kandidaatnummer in.
- Sla het bestand op onder de naam vr\_werkvoorbereiding\_bb\_jouw naam.

### **Belangrijk!**

Het werk wordt uitgevoerd in week 20, 21 en 22.

Let goed op welke werkzaamheden er per week worden uitgevoerd.

Vul **bij elke week** in:

- de juiste werkzaamheden, kies er drie in de **juiste volgorde**.
- de juiste gereedschappen, kies er drie. De volgorde maakt **niet** uit.
- het juiste materiaal / materieel, kies er drie. De volgorde maakt **niet** uit.

Als je klaar bent maak je een afdruk met de knop Print.

Voor een woning wordt een spouwmuur gemaakt.  
Het binnenspouwblad staat er al.  
Ook is er in de spouw isolatiemateriaal aangebracht.

In **opdracht 2** ga jij:

- controleren of het isolatiemateriaal goed is aangebracht
- een deel van het buitenspouwblad metselen

Voor deze opdracht heb je een klok of stopwatch nodig om de tijd bij te houden.

### **Werktempo**

Bij het **metselwerk** kun je 2 punten verdienen voor je werktempo.  
De examinerator noteert je begin- en eindtijd.

<b>tijd nodig</b>	<b>punten</b>
minder dan 100 minuten	2
100 tot en met 115 minuten	1
meer dan 115 minuten	0

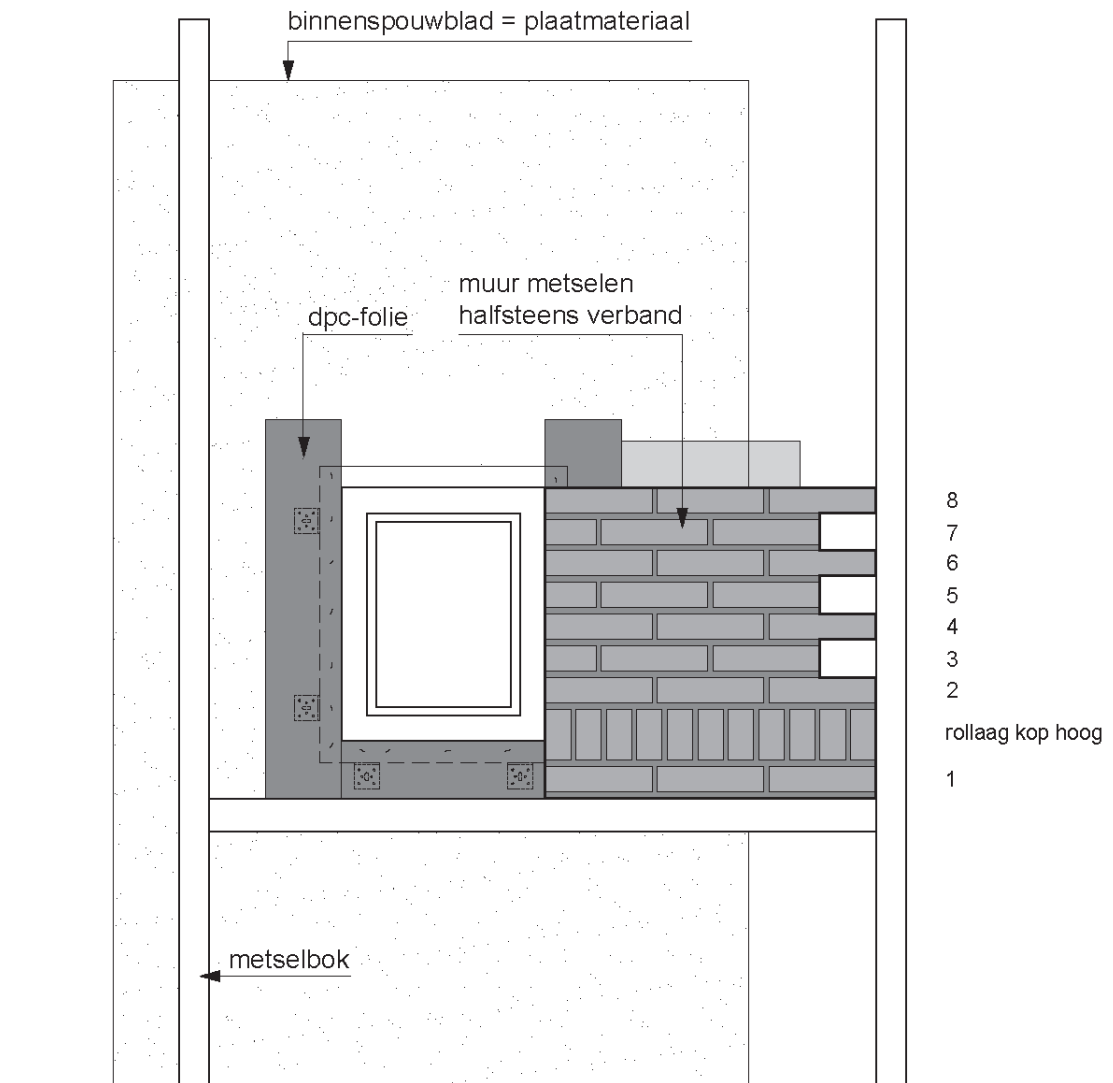
Je krijgt deze punten alleen als je ook minimaal 6 punten voor een goede uitvoering van het metselwerk behaalt. Als de 115 minuten voorbij zijn, mag je de opdracht afmaken zodat je nog zoveel mogelijk punten kunt behalen. De punten voor je werktempo krijg je dan niet.

De tijd gaat in als:

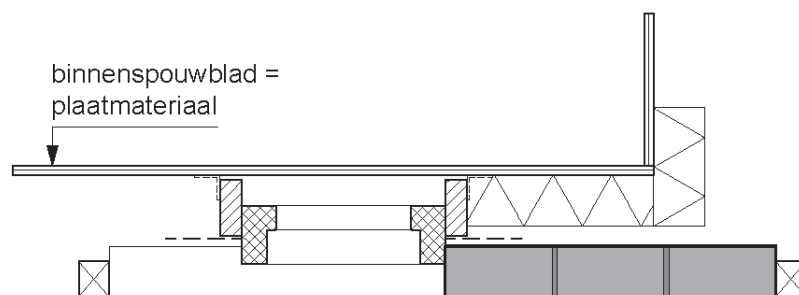
- je de opdracht helemaal hebt gelezen
- alle materialen klaar liggen
- de examinerator vertelt dat je kunt beginnen met metselen

- 16p **2** Controleer of het isolatiemateriaal goed is aangebracht en metsel een deel van het buitenspouwblad.  
Gebruik bij deze opdracht de werktekening op de volgende bladzijde.

werktekening:



vooraanzicht



bovenaanzicht laag 2

### Isolatie controleren

- Controleer hoe het isolatiemateriaal is aangebracht en bevestigd.
- Beantwoord deze vraag:

Heb je fouten gevonden? Omcirkel je antwoord:	ja / nee
---	----------

Heb je **ja** omcirkeld? Omschrijf dan hieronder wat er volgens jou **niet goed** is. Beschrijf **maximaal twee** fouten:

fout 1:	..... ..... .....
fout 2:	..... ..... .....

### Metselwerk

- Schrijf de lagenmaat af op de profielen. Je start de laagverdeling vanaf het plateau van de metselbok. Dat is de hoogte waarop je begint te metselen.  
Je krijgt hiervoor een lagenlat van de examinerator.
- De hoogte van de rollaag is: kop + voeg = 112 mm.
- Laat de afgetekende lagenmaat door de examinerator controleren.

Paraaf examinerator: \_\_\_\_\_

Nu start de tijd voor je werktempo.

- Metsel de muur volgens de werktekening op de vorige bladzijde.  
**Let op:** leg de gezaagde kant van de rollaagstenen aan de spouwzijde.
- Je eindigt het metselwerk boven de rollaag met een staande tand tegen het profiel.
- Krab alle voegen uit.
- Ruim de werkplek op en maak het gereedschap schoon.
- Vertel de examinerator dat je klaar bent. Dan stopt de tijd.

*Als je klaar bent met dit onderdeel lever je alle documenten in.*