

Examen VMBO-BB

2021

versie blauw, onderdeel **B**

profielvak-cspe BWI – BB

opdrachten

Naam kandidaat _____ Kandidaatnummer _____

De richttijd voor dit onderdeel is 200 minuten.

Dit onderdeel bestaat uit 2 opdrachten.

Voor dit onderdeel zijn maximaal 22 punten te behalen.

Voor elk opdrachtnummer staat hoeveel punten met een goede uitvoering behaald kunnen worden.

opdrachten onderdeel B

- op de computer een werkvoorbereidingsopdracht uitvoeren
- isolatie controleren en een deel van een muur metselen

In **opdracht 1** ga je helpen bij de voorbereiding van een fundering. De fundering komt alleen onder de buitengevels.

Voor deze opdracht heb je het bestand vb_opdracht-B1_bb nodig.

6p **1** Vul in het bestand alle antwoorden in op de vragen.

- Open het bestand vb_opdracht-B1_bb.
- Vul je naam en kandidaatnummer in.
- Sla het op onder de naam vb_opdracht-B1_bb_jouw naam.

Als je klaar bent maak je een afdruk met de knop Print.

Voor een woning wordt een spouwmuur gemaakt.
Het binnenspouwblad staat er al.
Ook is er in de spouw isolatiemateriaal aangebracht.

In **opdracht 2** ga jij:

- controleren of het isolatiemateriaal goed is aangebracht
- een deel van het buitenspouwblad metselen

Voor deze opdracht heb je een klok of stopwatch nodig om de tijd bij te houden.

Werktempo

Bij het **metselwerk** kun je 2 punten verdienen voor je werktempo.
De examinerator noteert je begin- en eindtijd.

tijd nodig	punten
minder dan 100 minuten	2
100 tot en met 115 minuten	1
meer dan 115 minuten	0

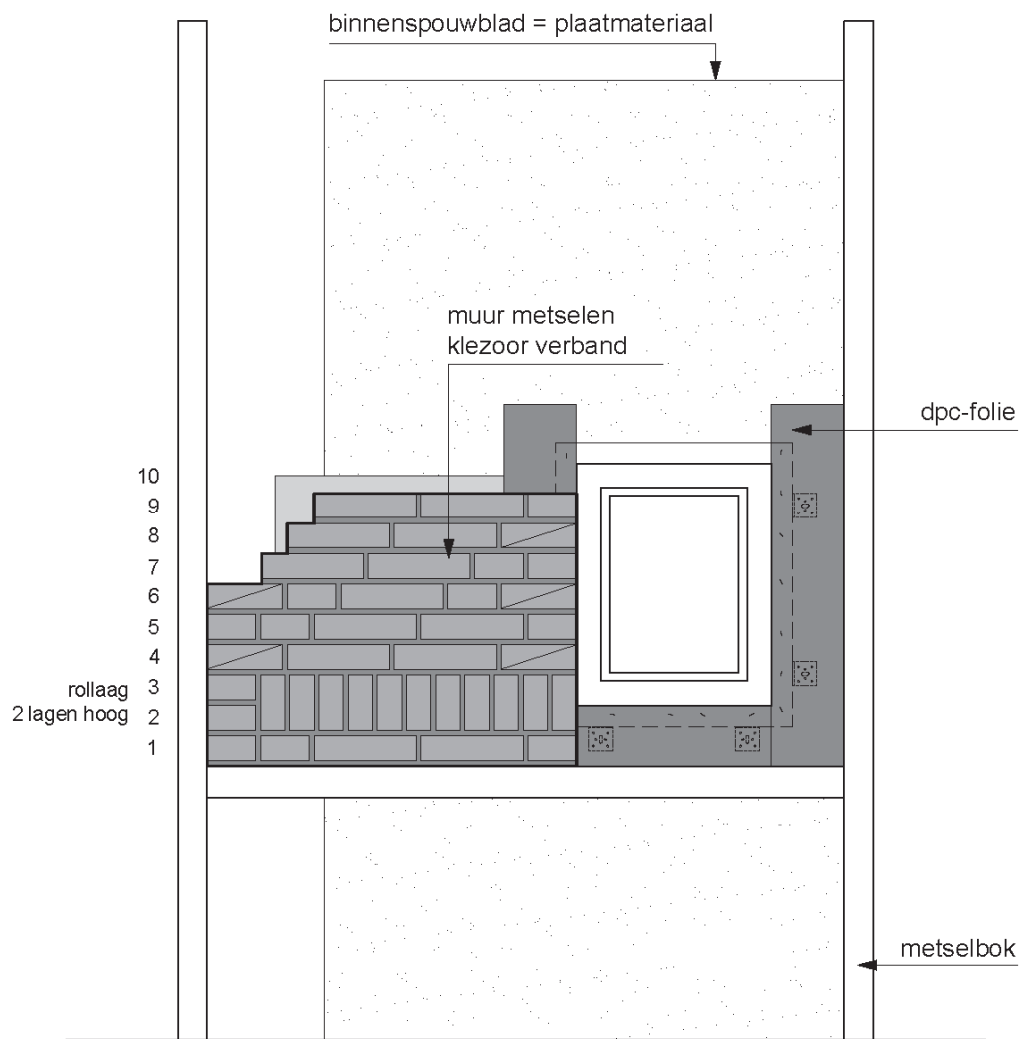
Je krijgt deze punten alleen als je ook minimaal 6 punten voor een goede uitvoering van het metselwerk behaalt. Als de 115 minuten voorbij zijn, mag je de opdracht afmaken zodat je nog zoveel mogelijk punten kunt behalen. De punten voor je werktempo krijg je dan niet.

De tijd gaat in als:

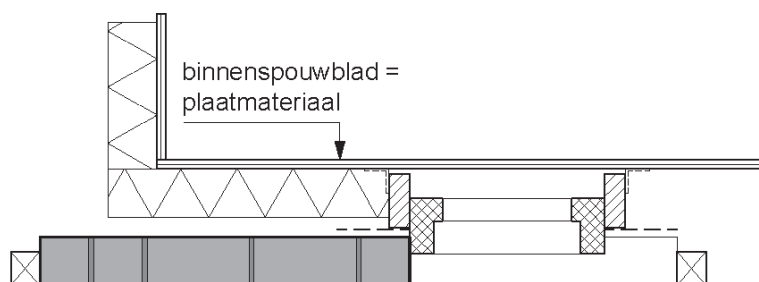
- je de opdracht helemaal hebt gelezen
- alle materialen klaarliggen
- de examinerator vertelt dat je kunt beginnen met metselen

- 16p **2** Controleer of het isolatiemateriaal goed is aangebracht en metsel een deel van het buitenspouwblad.
Gebruik bij deze opdracht de werktekening op de volgende pagina.

werktekening:



Vooraanzicht



Bovenaanzicht laag 5

Isolatie controleren

- Controleer hoe het isolatiemateriaal is aangebracht en bevestigd.
- Beantwoord deze vraag:

Heb je fouten gevonden? Omcirkel je antwoord:	ja / nee
--	----------

Als je 'ja' hebt omcirkeld, omschrijf hieronder wat er volgens jou **niet goed** is. Beschrijf **maximaal twee** fouten:

fout 1:
fout 2:

Metselwerk

- Schrijf de lagenmaat af op de profielen. Je start de laagverdeling vanaf het plateau van de metselbok. Dat is de hoogte waarop je begint te metselen.
Je krijgt hiervoor een lagenlat van de examinerator.
- Laat de afgetekende lagenmaat door de examinerator controleren.

Paraaf examinerator: _____

Nu start de tijd voor je werktempo.

- Metsel de muur volgens de werktekening op de vorige bladzijde.
- **Let op:** de gezaagde kant van de rollaagstenen leg je naar beneden.
- Je eindigt het metselwerk met een vallende tand tegen het profiel.
- Krab alle voegen uit.
- Ruim de werkplek op en maak het gereedschap schoon.
- Vertel de examinerator dat je klaar bent. Dan stopt de tijd.

Als je klaar bent met dit onderdeel lever je alle documenten in.