

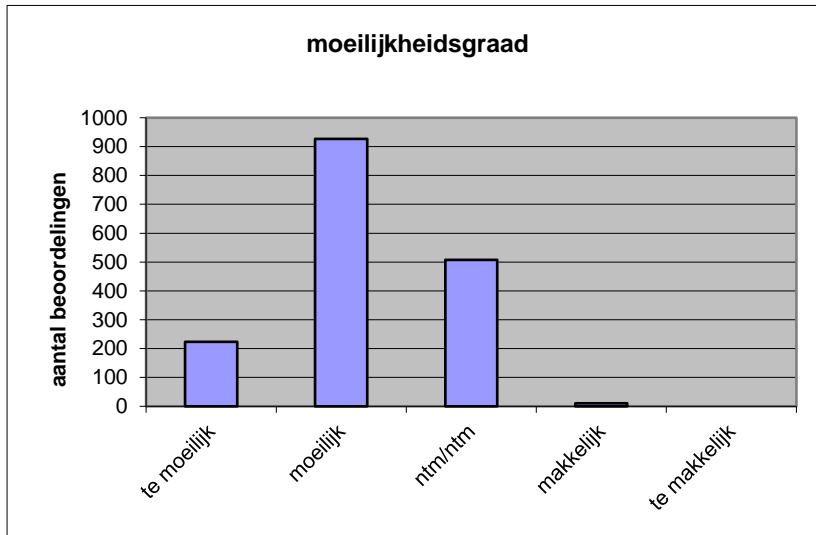
Quick scan
21134 HAVO Nederlands 2021 tijdvak 1

Wat is uw oordeel over de moeilijkheidsgraad van het examen?

Ik vind het examen

- te moeilijk.
- moeilijk.
- niet te moeilijk/niet te makkelijk.
- makkelijk.
- te makkelijk.

	Abs.	Perc.
te moeilijk.	224	13%
moeilijk.	927	56%
niet te moeilijk/niet te makkelijk.	507	30%
makkelijk.	11	1%
te makkelijk.	0	0%
N=	1669	100%



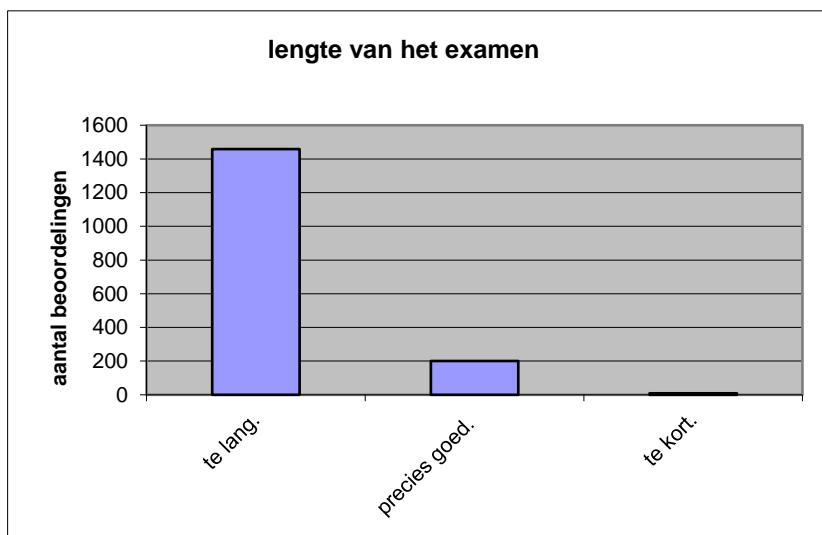
gemiddelde	2,18
standaardafw.	0,66

Wat is uw oordeel over de lengte van het examen in verhouding tot de tijd die de kandidaat ervoor beschikbaar heeft?

Het examen is

- te lang.
- precies goed.
- te kort.

	Abs.	Perc.
te lang.	1459	87%
precies goed.	201	12%
te kort.	9	1%
N=	1669	100%



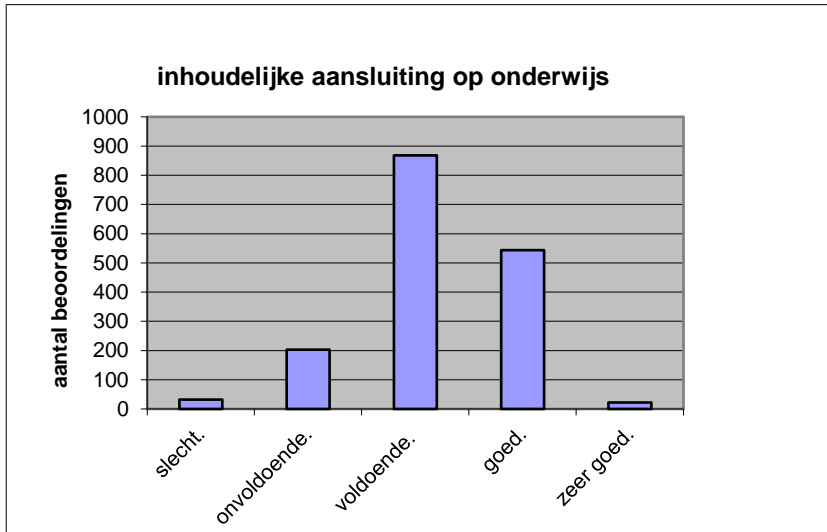
gemiddelde	1,13
standaardafw	0,35

Wat is uw oordeel over de inhoudelijke aansluiting van het examen bij het gegeven onderwijs?

- zeer goed.
- goed.
- voldoende.
- onvoldoende.
- slecht.

	Abs	Perc.
zeer goed.	22	1%
goed.	544	33%
voldoende.	868	52%
onvoldoende.	203	12%
slecht.	32	2%
N=	1669	100%

gemiddelde	3,19
standaardafw	0,74

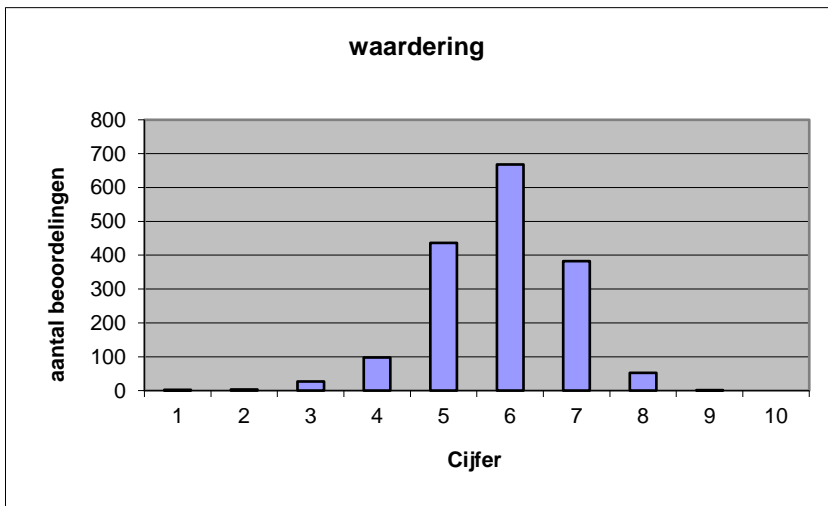


Welk cijfer zou u dit examen geven?
Ik geef dit examen een:

- 1
- 2
- 3
- 4
- 5
- 6
- 7
- 8
- 9
- 10

	Abs.	Perc.
1	2	0%
2	3	0%
3	27	2%
4	98	6%
5	436	26%
6	668	40%
7	382	23%
8	52	3%
9	1	0%
10	0	0%
N=	1669	100%

gemiddelde	5,85
standaardafw	1,02



Quick scan
HAVO Nederlands 2021 tijdvak 1

Correlatietabel

	Lengte examen		
		Aansluiting onderwijs	
			Cijfer examen (waardering)
Moeilijkheidsgraad	0,17	0,26	0,54
Lengte examen		0,07	0,25
Aansluiting onderwijs			0,51

Moeilijkheidsgraad	1 = te moeilijk, 5 = te makkelijk
Lengte examen	1 = te lang, 3 = te kort
Aansluiting onderwijs	hercodeerd: slecht=1; zeer goed=5
Cijfer examen (waardering)	1=slecht; 10 = uitmuntend

Ingeschreven leerlingen	45777
Ingezonden leerlingen	41137
Totaal aantal scholen	603
Aantal reacties	1669
Van aantal scholen	538
Percentage van totaal aantal scholen	89,22%
Aantal docenten	1191
Aantal mailadressen	1222