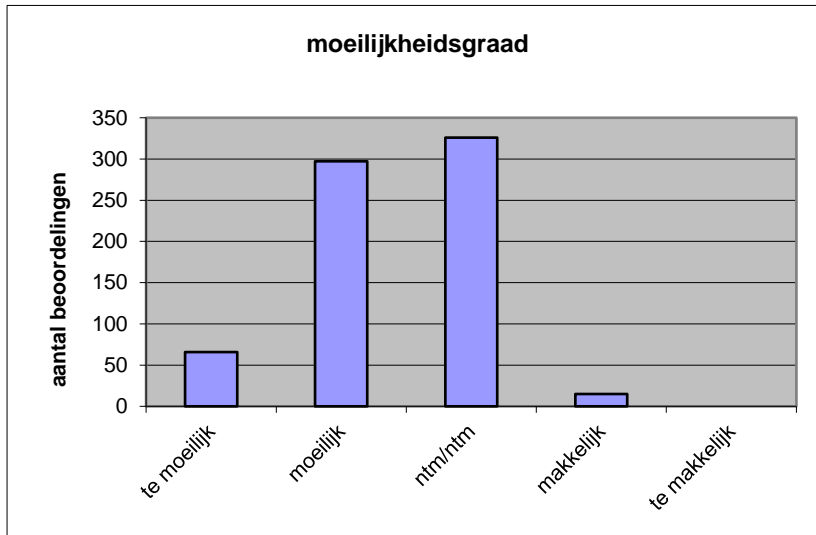


**Quick scan**  
**21148 HAVO natuurkunde 2021 tijdvak 1**

Wat is uw oordeel over de moeilijkheidsgraad van het examen?  
 Ik vind het examen

- te moeilijk.
- moeilijk.
- niet te moeilijk/niet te makkelijk.
- makkelijk.
- te makkelijk.

	Abs.	Perc.
te moeilijk.	66	9%
moeilijk.	297	42%
niet te moeilijk/niet te makkelijk.	326	46%
makkelijk.	15	2%
te makkelijk.	0	0%
<b>N=</b>	<b>704</b>	<b>100%</b>



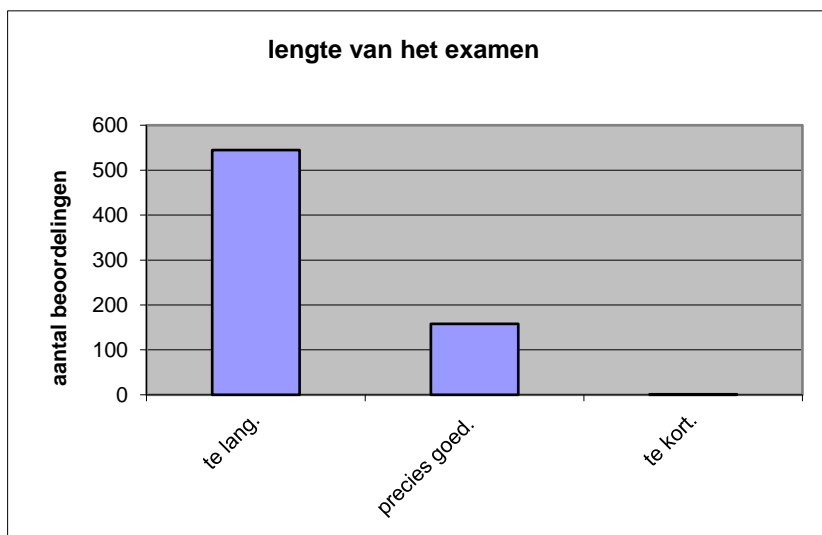
gemiddelde	2,41
standaardafw.	0,69

Wat is uw oordeel over de lengte van het examen in verhouding tot de tijd die de kandidaat ervoor beschikbaar heeft?

Het examen is

- te lang.
- precies goed.
- te kort.

	Abs.	Perc
te lang.	545	77%
precies goed.	158	22%
te kort.	1	0%
<b>N=</b>	<b>704</b>	<b>100%</b>



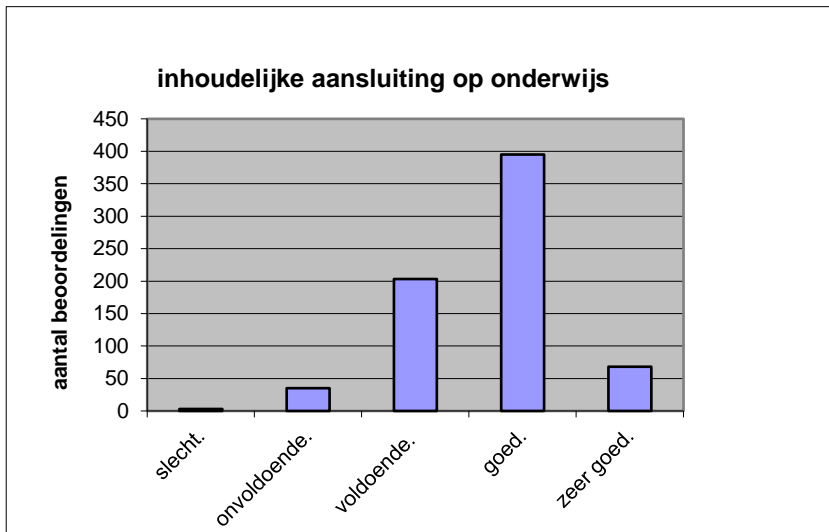
gemiddelde	1,23
standaardafw	0,42

Wat is uw oordeel over de inhoudelijke aansluiting van het examen bij het gegeven onderwijs?

- zeer goed.
- goed.
- voldoende.
- onvoldoende.
- slecht.

	Abs	Perc.
zeer goed.	68	10%
goed.	395	56%
voldoende.	203	29%
onvoldoende.	35	5%
slecht.	3	0%
<b>N=</b>	<b>704</b>	<b>100%</b>

gemiddelde	3,70
standaardafw	0,73

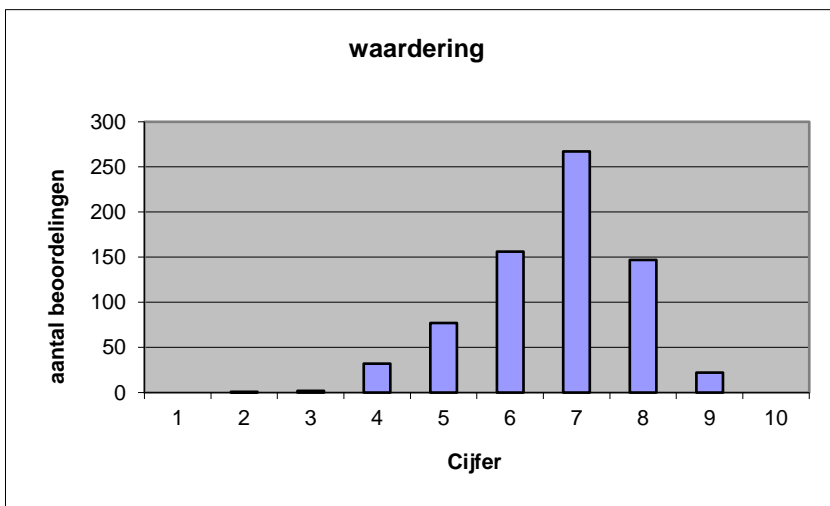


Welk cijfer zou u dit examen geven?  
Ik geef dit examen een:

- 1
- 2
- 3
- 4
- 5
- 6
- 7
- 8
- 9
- 10

	Abs.	Perc.
1	0	0%
2	1	0%
3	2	0%
4	32	5%
5	77	11%
6	156	22%
7	267	38%
8	147	21%
9	22	3%
10	0	0%
<b>N=</b>	<b>704</b>	<b>100%</b>

gemiddelde	6,68
standaardafw	1,17



**Quick scan**  
**HAVO natuurkunde 2021 tijdvak 1**

**Correlatietabel**

	Lengte examen		
		Aansluiting onderwijs	
			Cijfer examen (waardering)
Moeilijkheidsgraad	0,26	0,30	0,59
Lengte examen		0,11	0,36
Aansluiting onderwijs			0,53

Moeilijkheidsgraad	1 = te moeilijk, 5 = te makkelijk
Lengte examen	1 = te lang, 3 = te kort
Aansluiting onderwijs	hercodeerd: slecht=1; zeer goed=5
Cijfer examen (waardering)	1=slecht; 10 = uitmuntend

Ingeschreven leerlingen	14648
Ingezonden leerlingen	12712
Totaal aantal scholen	586
Aantal reacties	704
Van aantal scholen	516
Percentage van totaal aantal scholen	88,05%
Aantal docenten	610
Aantal mailadressen	618