

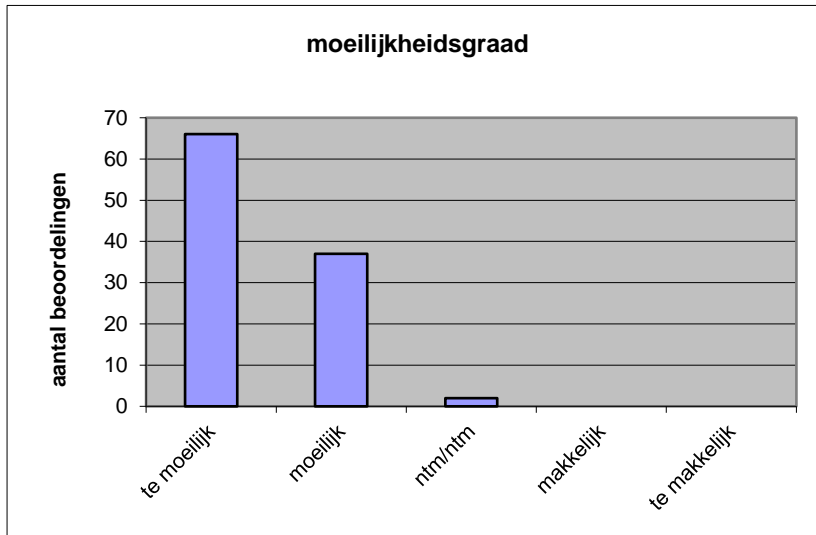
Quick scan
21153 HAVO muziek 2021 tijdvak 1

Wat is uw oordeel over de moeilijkheidsgraad van het examen?

Ik vind het examen

- te moeilijk.
- moeilijk.
- niet te moeilijk/niet te makkelijk.
- makkelijk.
- te makkelijk.

	Abs.	Perc.
te moeilijk.	66	63%
moeilijk.	37	35%
niet te moeilijk/niet te makkelijk.	2	2%
makkelijk.	0	0%
te makkelijk.	0	0%
N=	105	100%



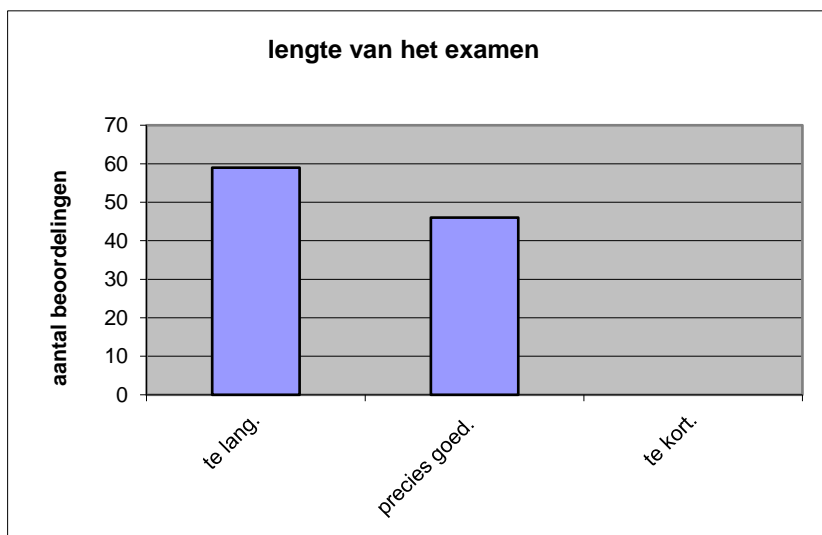
gemiddelde	1,39
standaardafw.	0,53

Wat is uw oordeel over de lengte van het examen in verhouding tot de tijd die de kandidaat ervoor beschikbaar heeft?

Het examen is

- te lang.
- precies goed.
- te kort.

	Abs.	Perc.
te lang.	59	56%
precies goed.	46	44%
te kort.	0	0%
N=	105	100%



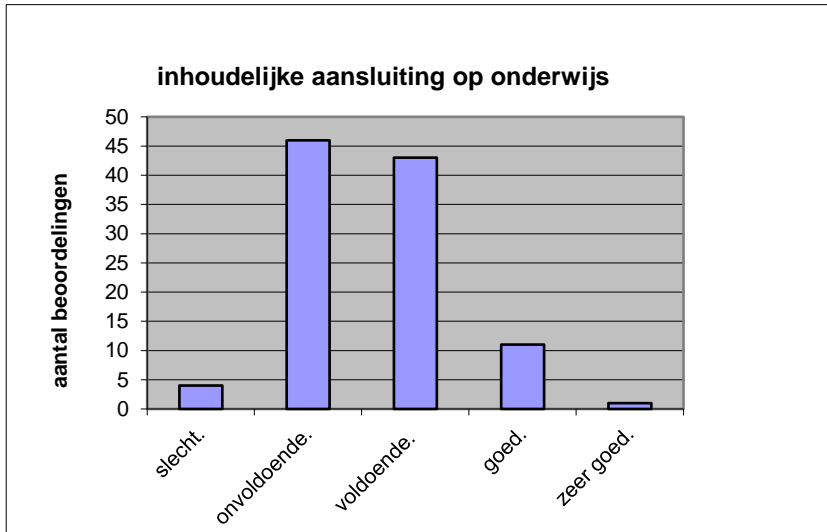
gemiddelde	1,44
standaardafw	0,50

Wat is uw oordeel over de inhoudelijke aansluiting van het examen bij het gegeven onderwijs?

- zeer goed.
- goed.
- voldoende.
- onvoldoende.
- slecht.

	Abs	Perc.
zeer goed.	1	1%
goed.	11	10%
voldoende.	43	41%
onvoldoende.	46	44%
slecht.	4	4%
N=	105	100%

gemiddelde	2,61
standaardafw	0,77

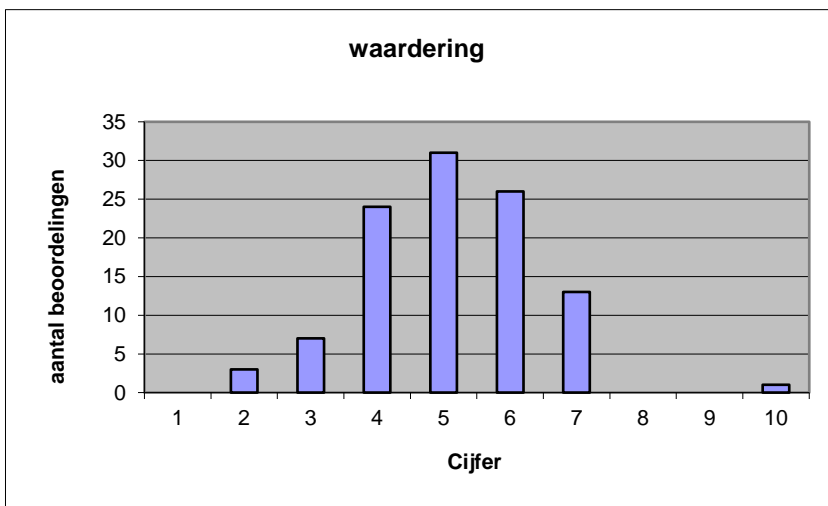


Welk cijfer zou u dit examen geven?
Ik geef dit examen een:

- 1
- 2
- 3
- 4
- 5
- 6
- 7
- 8
- 9
- 10

	Abs.	Perc.
1	0	0%
2	3	3%
3	7	7%
4	24	23%
5	31	30%
6	26	25%
7	13	12%
8	0	0%
9	0	0%
10	1	1%
N=	105	100%

gemiddelde	5,10
standaardafw	1,32



Quick scan
HAVO muziek 2021 tijdvak 1

Correlatietabel

	Lengte examen		
		Aansluiting onderwijs	
			Cijfer examen (waardering)
Moeilijkheidsgraad	0,11	0,50	0,62
Lengte examen		0,10	0,29
Aansluiting onderwijs			0,74

Moeilijkheidsgraad	1 = te moeilijk, 5 = te makkelijk
Lengte examen	1 = te lang, 3 = te kort
Aansluiting onderwijs	hercodeerd: slecht=1; zeer goed=5
Cijfer examen (waardering)	1=slecht; 10 = uitmuntend

Ingeschreven leerlingen	1115
Ingezonden leerlingen	1008
Totaal aantal scholen	128
Aantal reacties	105
Van aantal scholen	99
Percentage van totaal aantal scholen	77,34%
Aantal docenten	99
Aantal mailadressen	101