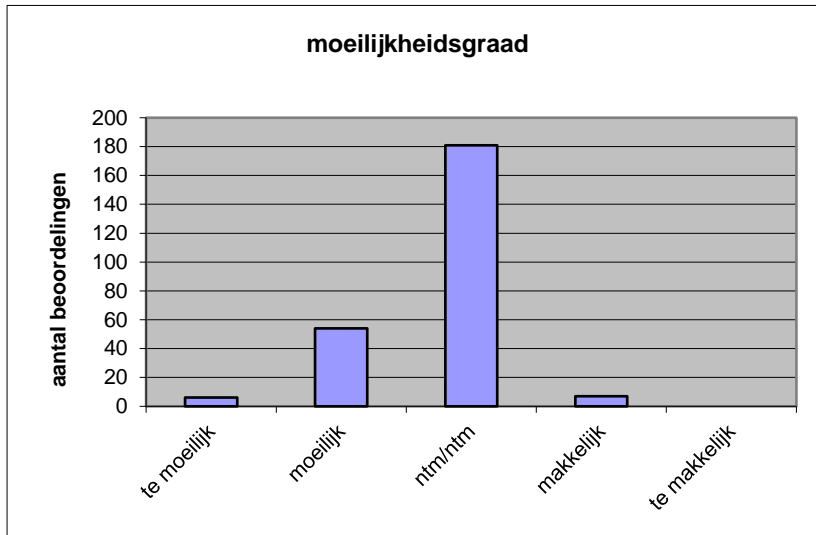


Quick scan
21157 HAVO maatschappijwetenschappen 2021 tijdvak 1

Wat is uw oordeel over de moeilijkheidsgraad van het examen?
 Ik vind het examen

- te moeilijk.
- moeilijk.
- niet te moeilijk/niet te makkelijk.
- makkelijk.
- te makkelijk.

	Abs.	Perc.
te moeilijk.	6	2%
moeilijk.	54	22%
niet te moeilijk/niet te makkelijk.	181	73%
makkelijk.	7	3%
te makkelijk.	0	0%
N=	248	100%



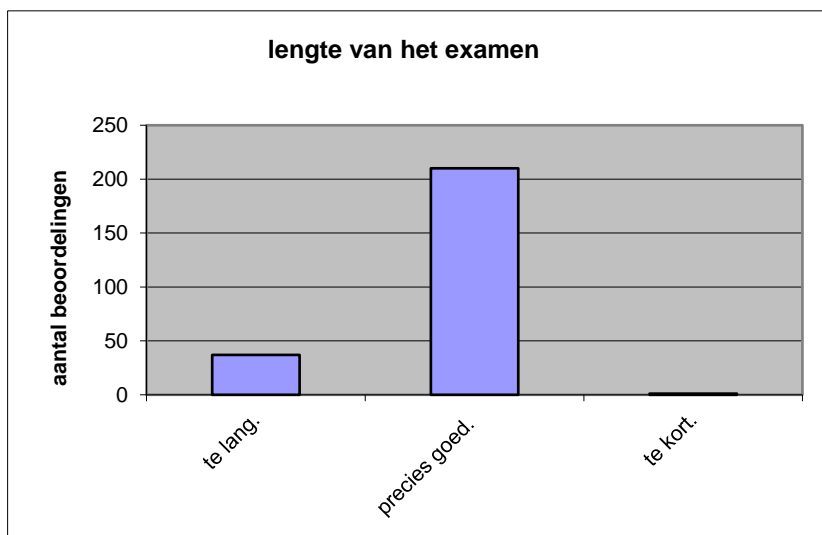
gemiddelde	2,76
standaardafw.	0,54

Wat is uw oordeel over de lengte van het examen in verhouding tot de tijd die de kandidaat ervoor beschikbaar heeft?

Het examen is

- te lang.
- precies goed.
- te kort.

	Abs.	Perc.
te lang.	37	15%
precies goed.	210	85%
te kort.	1	0%
N=	248	100%



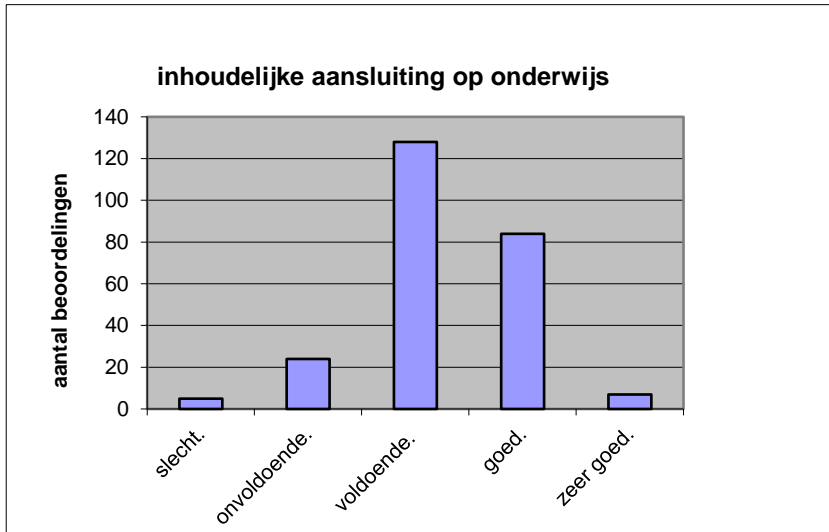
gemiddelde	1,85
standaardafw	0,36

Wat is uw oordeel over de inhoudelijke aansluiting van het examen bij het gegeven onderwijs?

- zeer goed.
- goed.
- voldoende.
- onvoldoende.
- slecht.

	Abs	Perc.
zeer goed.	7	3%
goed.	84	34%
voldoende.	128	52%
onvoldoende.	24	10%
slecht.	5	2%
N=	248	100%

gemiddelde	3,26
standaardafw	0,75

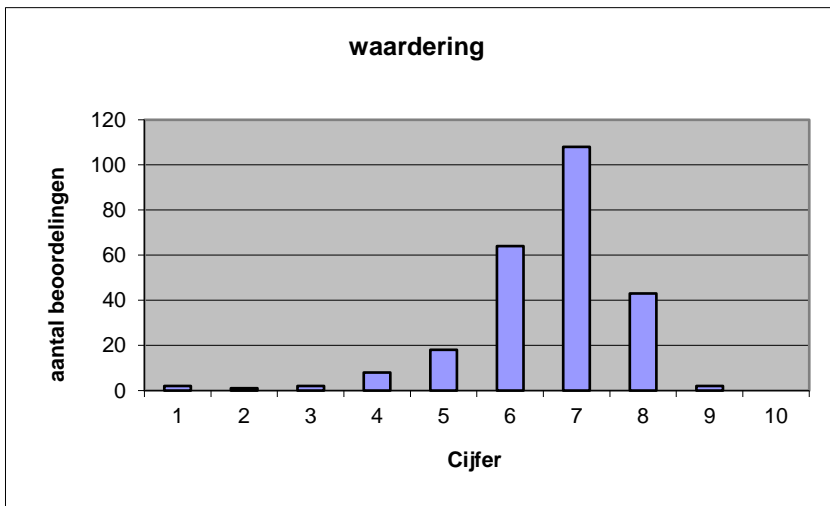


Welk cijfer zou u dit examen geven?
Ik geef dit examen een:

- 1
- 2
- 3
- 4
- 5
- 6
- 7
- 8
- 9
- 10

	Abs.	Perc.
1	2	1%
2	1	0%
3	2	1%
4	8	3%
5	18	7%
6	64	26%
7	108	44%
8	43	17%
9	2	1%
10	0	0%
N=	248	100%

gemiddelde	6,59
standaardafw	1,18



Quick scan**HAVO maatschappijwetenschappen 2021 tijdvak 1****Correlatietabel**

	Lengte examen		
		Aansluiting onderwijs	
			Cijfer examen (waardering)
Moeilijkheidsgraad	0,03	0,07	0,32
Lengte examen		0,03	0,25
Aansluiting onderwijs			0,57

Moeilijkheidsgraad	1 = te moeilijk, 5 = te makkelijk
Lengte examen	1 = te lang, 3 = te kort
Aansluiting onderwijs	hercodeerd: slecht=1; zeer goed=5
Cijfer examen (waardering)	1=slecht; 10 = uitmuntend

Ingeschreven leerlingen	4932
Ingezonden leerlingen	4331
Totaal aantal scholen	239
Aantal reacties	248
Van aantal scholen	183
Percentage van totaal aantal scholen	76,57%
Aantal docenten	205
Aantal mailadressen	209