

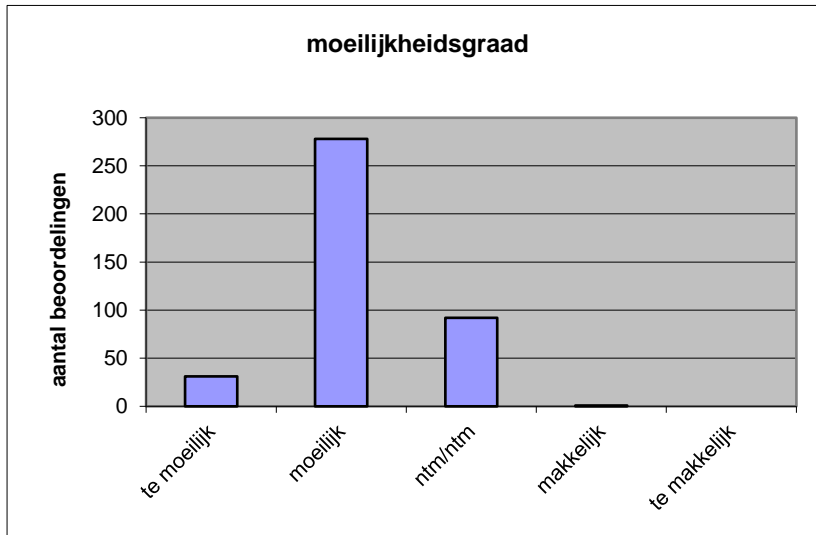
Quick scan
21158 HAVO kunst (algemeen) 2021 tijdvak 1

Wat is uw oordeel over de moeilijkheidsgraad van het examen?

Ik vind het examen

- te moeilijk.
- moeilijk.
- niet te moeilijk/niet te makkelijk.
- makkelijk.
- te makkelijk.

	Abs.	Perc.
te moeilijk.	31	8%
moeilijk.	278	69%
niet te moeilijk/niet te makkelijk.	92	23%
makkelijk.	1	0%
te makkelijk.	0	0%
N=	402	100%



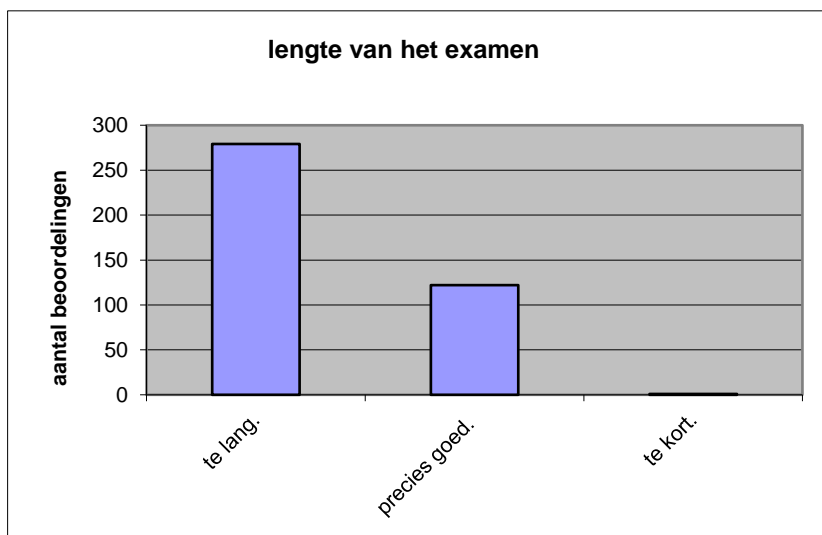
gemiddelde	2,16
standaardafw.	0,54

Wat is uw oordeel over de lengte van het examen in verhouding tot de tijd die de kandidaat ervoor beschikbaar heeft?

Het examen is

- te lang.
- precies goed.
- te kort.

	Abs.	Perc
te lang.	279	69%
precies goed.	122	30%
te kort.	1	0%
N=	402	100%



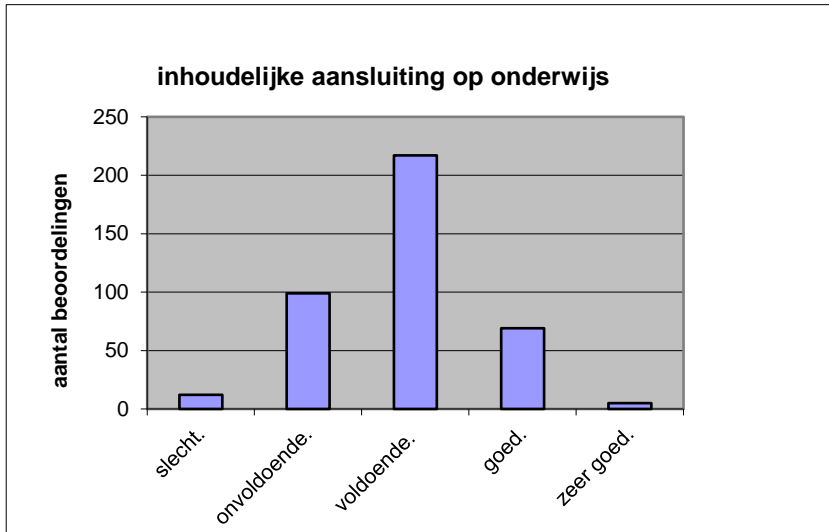
gemiddelde	1,31
standaardafw	0,47

Wat is uw oordeel over de inhoudelijke aansluiting van het examen bij het gegeven onderwijs?

- zeer goed.
- goed.
- voldoende.
- onvoldoende.
- slecht.

	Abs	Perc.
zeer goed.	5	1%
goed.	69	17%
voldoende.	217	54%
onvoldoende.	99	25%
slecht.	12	3%
N=	402	100%

gemiddelde	2,89
standaardafw	0,76

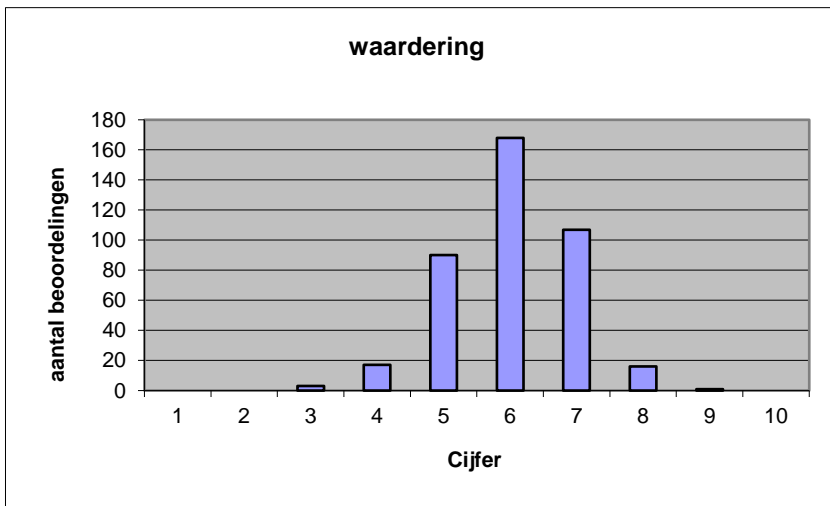


Welk cijfer zou u dit examen geven?
Ik geef dit examen een:

- 1
- 2
- 3
- 4
- 5
- 6
- 7
- 8
- 9
- 10

	Abs.	Perc.
1	0	0%
2	0	0%
3	3	1%
4	17	4%
5	90	22%
6	168	42%
7	107	27%
8	16	4%
9	1	0%
10	0	0%
N=	402	100%

gemiddelde	6,02
standaardafw	0,95



Quick scan
HAVO kunst (algemeen) 2021 tijdvak 1

Correlatietabel

	Lengte examen		
		Aansluiting onderwijs	
			Cijfer examen (waardering)
Moeilijkheidsgraad	0,22	0,19	0,46
Lengte examen		-0,01	0,07
Aansluiting onderwijs			0,66

Moeilijkheidsgraad	1 = te moeilijk, 5 = te makkelijk
Lengte examen	1 = te lang, 3 = te kort
Aansluiting onderwijs	hercodeerd: slecht=1; zeer goed=5
Cijfer examen (waardering)	1=slecht; 10 = uitmuntend

Ingeschreven leerlingen	6407
Ingezonden leerlingen	5469
Totaal aantal scholen	337
Aantal reacties	402
Van aantal scholen	276
Percentage van totaal aantal scholen	81,90%
Aantal docenten	300
Aantal mailadressen	308