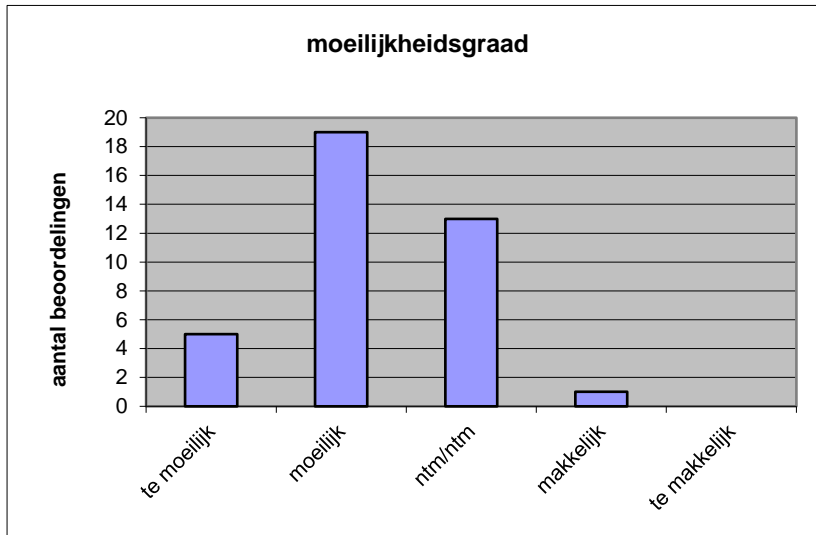


Quick scan
21144 HAVO geschiedenis (bezem) 2021 tijdvak 1

Wat is uw oordeel over de moeilijkheidsgraad van het examen?
 Ik vind het examen

- te moeilijk.
- moeilijk.
- niet te moeilijk/niet te makkelijk.
- makkelijk.
- te makkelijk.

	Abs.	Perc.
te moeilijk.	5	13%
moeilijk.	19	50%
niet te moeilijk/niet te makkelijk.	13	34%
makkelijk.	1	3%
te makkelijk.	0	0%
N=	38	100%



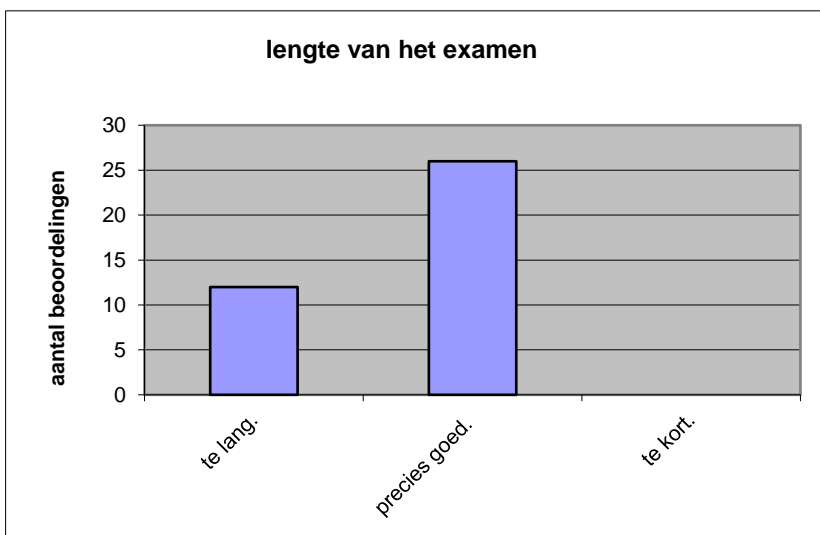
gemiddelde	2,26
standaardafw.	0,72

Wat is uw oordeel over de lengte van het examen in verhouding tot de tijd die de kandidaat ervoor beschikbaar heeft?

Het examen is

- te lang.
- precies goed.
- te kort.

	Abs.	Perc
te lang.	12	32%
precies goed.	26	68%
te kort.	0	0%
N=	38	100%



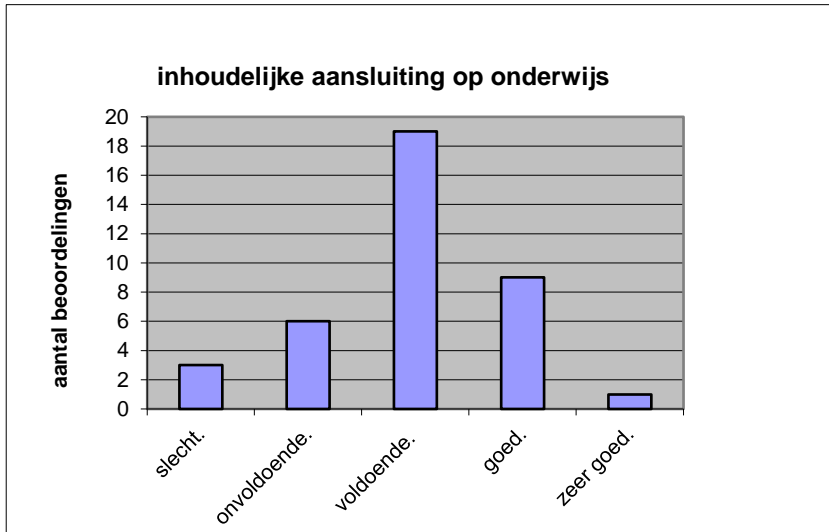
gemiddelde	1,68
standaardafw	0,47

Wat is uw oordeel over de inhoudelijke aansluiting van het examen bij het gegeven onderwijs?

- zeer goed.
- goed.
- voldoende.
- onvoldoende.
- slecht.

	Abs	Perc.
zeer goed.	1	3%
goed.	9	24%
voldoende.	19	50%
onvoldoende.	6	16%
slecht.	3	8%
N=	38	100%

gemiddelde	2,97
standaardafw	0,91

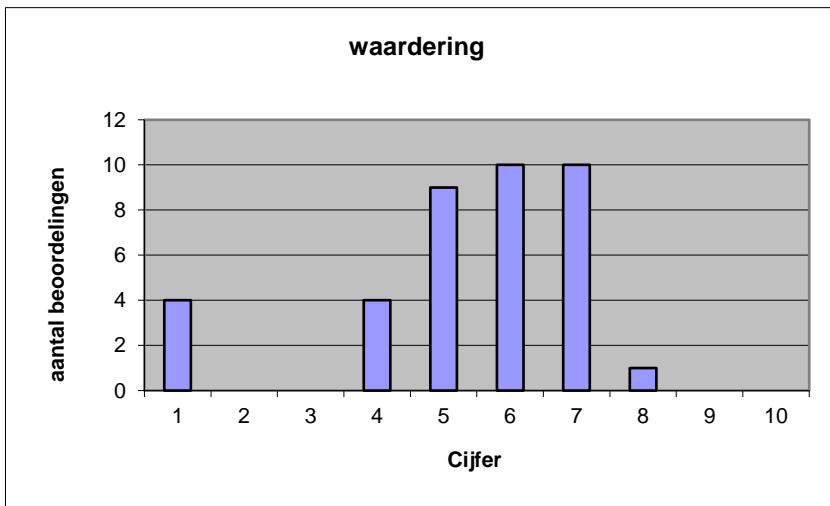


Welk cijfer zou u dit examen geven?
Ik geef dit examen een:

- 1
- 2
- 3
- 4
- 5
- 6
- 7
- 8
- 9
- 10

	Abs.	Perc.
1	4	11%
2	0	0%
3	0	0%
4	4	11%
5	9	24%
6	10	26%
7	10	26%
8	1	3%
9	0	0%
10	0	0%
N=	38	100%

gemiddelde	5,34
standaardafw	1,82



Quick scan
HAVO geschiedenis (bezem) 2021 tijdvak 1

Correlatietabel

	Lengte examen		
		Aansluiting onderwijs	
			Cijfer examen (waardering)
Moeilijkheidsgraad	0,57	0,34	0,75
Lengte examen		0,42	0,63
Aansluiting onderwijs			0,36

Moeilijkheidsgraad	1 = te moeilijk, 5 = te makkelijk
Lengte examen	1 = te lang, 3 = te kort
Aansluiting onderwijs	hercodeerd: slecht=1; zeer goed=5
Cijfer examen (waardering)	1=slecht; 10 = uitmuntend

Ingeschreven leerlingen	409
Ingezonden leerlingen	236
Totaal aantal scholen	69
Aantal reacties	38
Van aantal scholen	27
Percentage van totaal aantal scholen	39,13%
Aantal docenten	29
Aantal mailadressen	29