

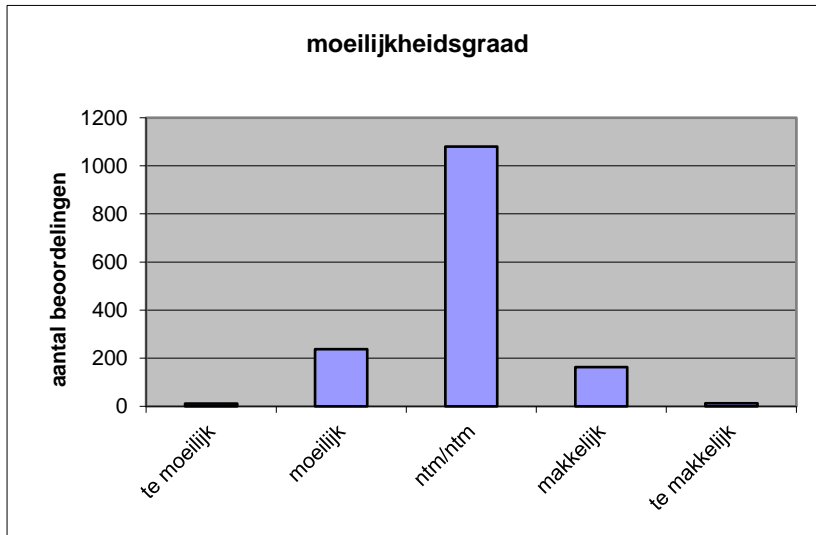
**Quick scan**  
**21138 HAVO Engels 2021 tijdvak 1**

Wat is uw oordeel over de moeilijkheidsgraad van het examen?

Ik vind het examen

- te moeilijk.
- moeilijk.
- niet te moeilijk/niet te makkelijk.
- makkelijk.
- te makkelijk.

	<b>Abs.</b>	<b>Perc.</b>
te moeilijk.	11	1%
moeilijk.	237	16%
niet te moeilijk/niet te makkelijk.	1080	72%
makkelijk.	163	11%
te makkelijk.	13	1%
<b>N=</b>	<b>1504</b>	<b>100%</b>



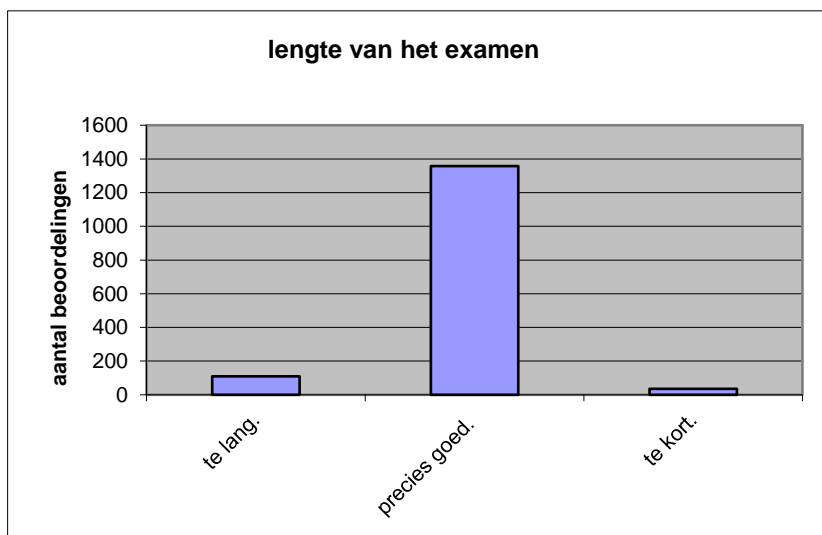
gemiddelde	2,95
standaardafw.	0,57

Wat is uw oordeel over de lengte van het examen in verhouding tot de tijd die de kandidaat ervoor beschikbaar heeft?

Het examen is

- te lang.
- precies goed.
- te kort.

	<b>Abs.</b>	<b>Perc.</b>
te lang.	110	7%
precies goed.	1358	90%
te kort.	36	2%
<b>N=</b>	<b>1504</b>	<b>100%</b>



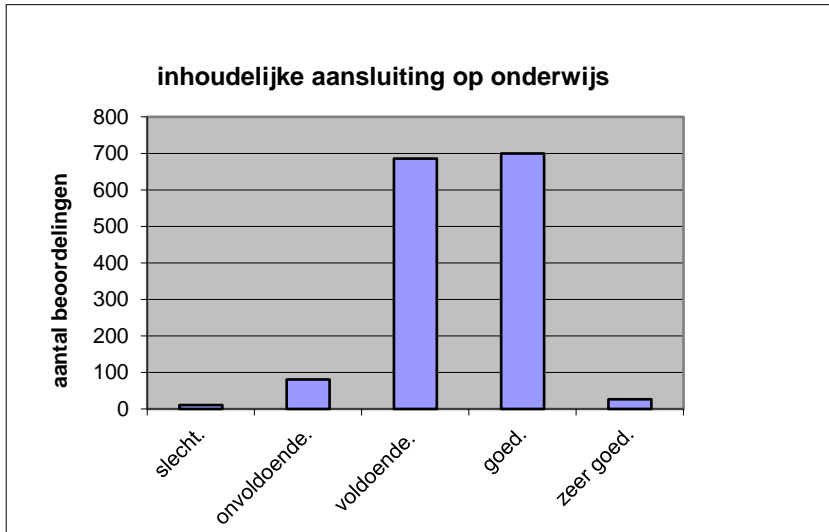
gemiddelde	1,95
standaardafw	0,31

Wat is uw oordeel over de inhoudelijke aansluiting van het examen bij het gegeven onderwijs?

- zeer goed.
- goed.
- voldoende.
- onvoldoende.
- slecht.

	Abs	Perc.
zeer goed.	26	2%
goed.	700	47%
voldoende.	686	46%
onvoldoende.	81	5%
slecht.	11	1%
<b>N=</b>	<b>1504</b>	<b>100%</b>

gemiddelde	3,43
standaardafw	0,66

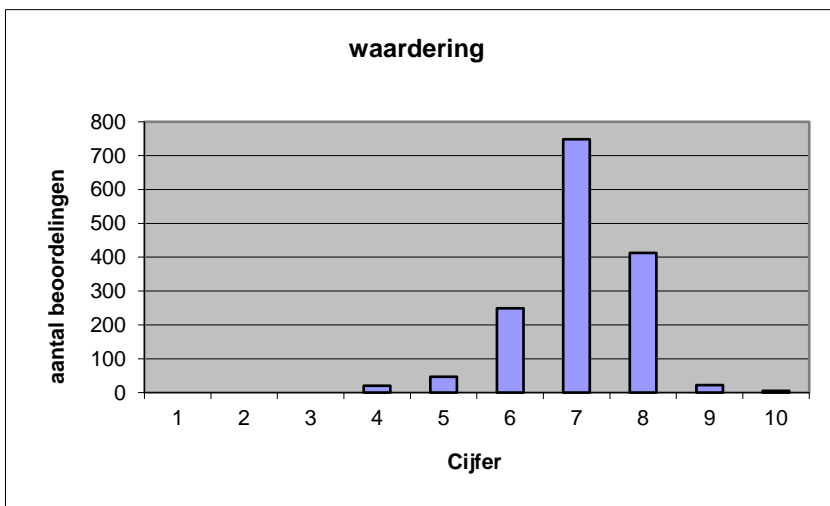


Welk cijfer zou u dit examen geven?  
Ik geef dit examen een:

- 1
- 2
- 3
- 4
- 5
- 6
- 7
- 8
- 9
- 10

	Abs.	Perc.
1	0	0%
2	0	0%
3	0	0%
4	20	1%
5	47	3%
6	249	17%
7	748	50%
8	413	27%
9	22	1%
10	5	0%
<b>N=</b>	<b>1504</b>	<b>100%</b>

gemiddelde	7,05
standaardafw	0,88



**Quick scan**  
**HAVO Engels 2021 tijdvak 1**

**Correlatietabel**

	Lengte examen		
		Aansluiting onderwijs	
			Cijfer examen (waardering)
Moeilijkheidsgraad	0,26	0,14	0,24
Lengte examen		0,06	0,17
Aansluiting onderwijs			0,51

Moeilijkheidsgraad	1 = te moeilijk, 5 = te makkelijk
Lengte examen	1 = te lang, 3 = te kort
Aansluiting onderwijs	hercodeerd: slecht=1; zeer goed=5
Cijfer examen (waardering)	1=slecht; 10 = uitmuntend

Ingeschreven leerlingen	48851
Ingezonden leerlingen	44424
Totaal aantal scholen	603
Aantal reacties	1504
Van aantal scholen	520
Percentage van totaal aantal scholen	86,24%
Aantal docenten	1048
Aantal mailadressen	1069