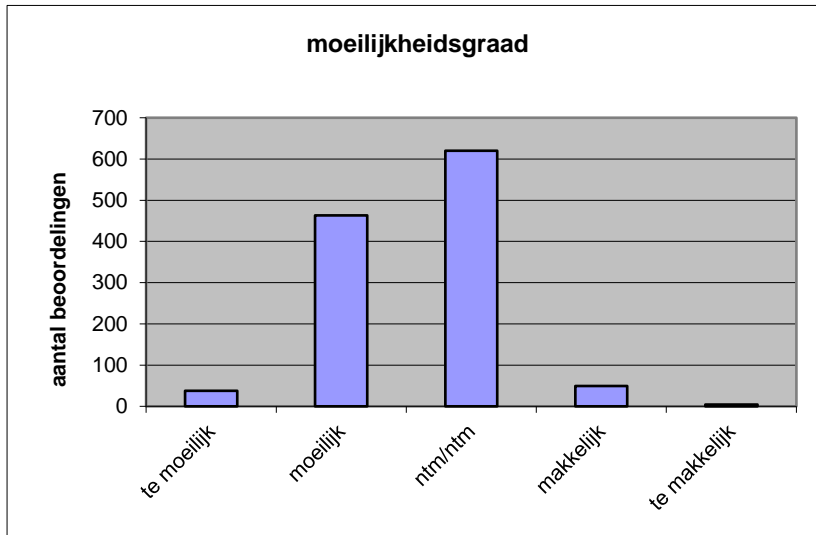


**Quick scan**  
**21151 HAVO economie 2021 tijdvak 1**

Wat is uw oordeel over de moeilijkheidsgraad van het examen?  
 Ik vind het examen

- te moeilijk.
- moeilijk.
- niet te moeilijk/niet te makkelijk.
- makkelijk.
- te makkelijk.

	<b>Abs.</b>	<b>Perc.</b>
te moeilijk.	38	3%
moeilijk.	463	39%
niet te moeilijk/niet te makkelijk.	620	53%
makkelijk.	49	4%
te makkelijk.	4	0%
<b>N=</b>	<b>1174</b>	<b>100%</b>



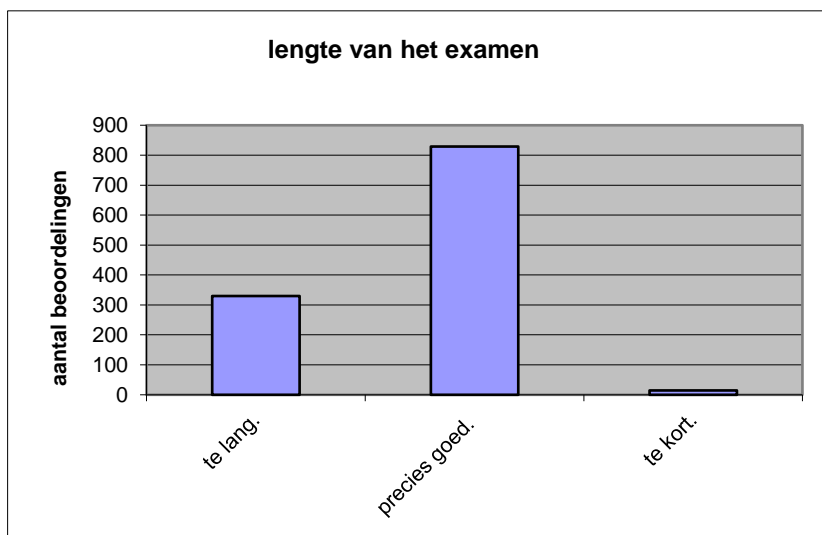
gemiddelde	2,59
standaardafw.	0,64

Wat is uw oordeel over de lengte van het examen in verhouding tot de tijd die de kandidaat ervoor beschikbaar heeft?

Het examen is

- te lang.
- precies goed.
- te kort.

	<b>Abs.</b>	<b>Perc</b>
te lang.	330	28%
precies goed.	829	71%
te kort.	15	1%
<b>N=</b>	<b>1174</b>	<b>100%</b>



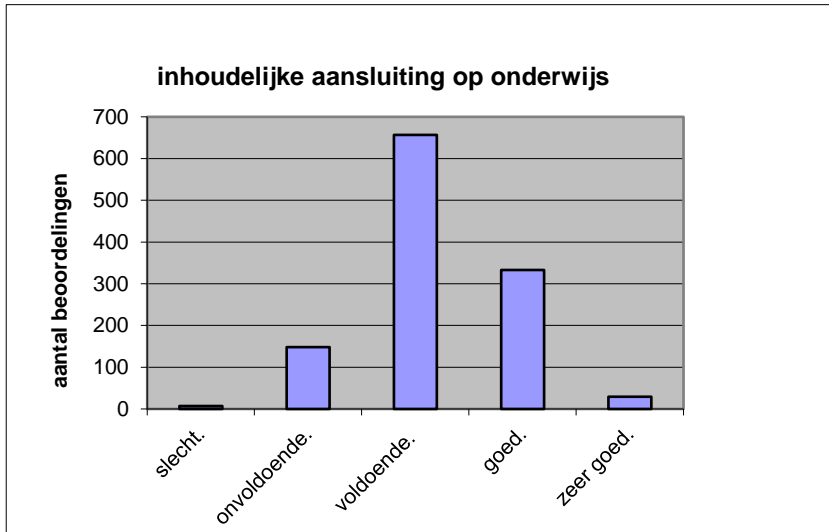
gemiddelde	1,73
standaardafw	0,47

Wat is uw oordeel over de inhoudelijke aansluiting van het examen bij het gegeven onderwijs?

- zeer goed.
- goed.
- voldoende.
- onvoldoende.
- slecht.

	Abs	Perc.
zeer goed.	29	2%
goed.	333	28%
voldoende.	657	56%
onvoldoende.	148	13%
slecht.	7	1%
<b>N=</b>	<b>1174</b>	<b>100%</b>

gemiddelde	3,20
standaardafw	0,70

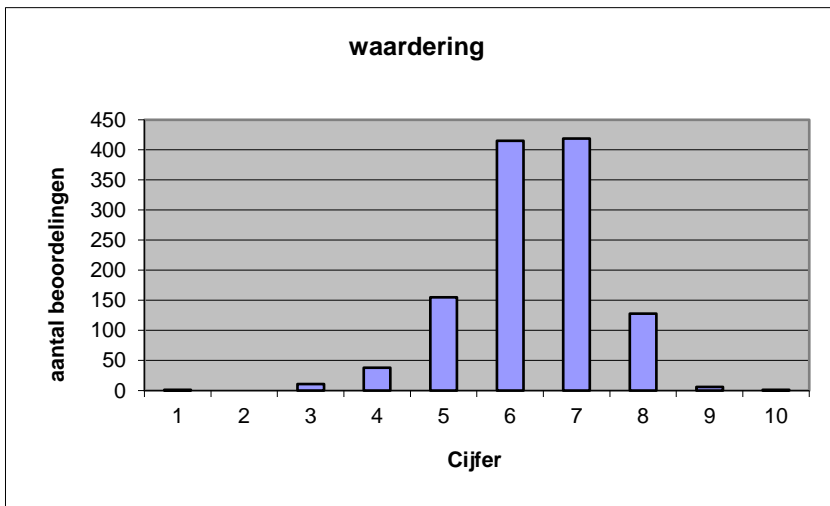


Welk cijfer zou u dit examen geven?  
Ik geef dit examen een:

- 1
- 2
- 3
- 4
- 5
- 6
- 7
- 8
- 9
- 10

	Abs.	Perc.
1	1	0%
2	0	0%
3	11	1%
4	38	3%
5	155	13%
6	415	35%
7	419	36%
8	128	11%
9	6	1%
10	1	0%
<b>N=</b>	<b>1174</b>	<b>100%</b>

gemiddelde	6,36
standaardafw	1,04



**Quick scan**  
**HAVO economie 2021 tijdvak 1**

**Correlatietabel**

	Lengte examen		
		Aansluiting onderwijs	
			Cijfer examen (waardering)
Moeilijkheidsgraad	0,13	0,26	0,44
Lengte examen		0,07	0,23
Aansluiting onderwijs			0,59

Moeilijkheidsgraad	1 = te moeilijk, 5 = te makkelijk
Lengte examen	1 = te lang, 3 = te kort
Aansluiting onderwijs	hercodeerd: slecht=1; zeer goed=5
Cijfer examen (waardering)	1=slecht; 10 = uitmuntend

Ingeschreven leerlingen	33031
Ingezonden leerlingen	29046
Totaal aantal scholen	598
Aantal reacties	1174
Van aantal scholen	527
Percentage van totaal aantal scholen	88,13%
Aantal docenten	804
Aantal mailadressen	825