

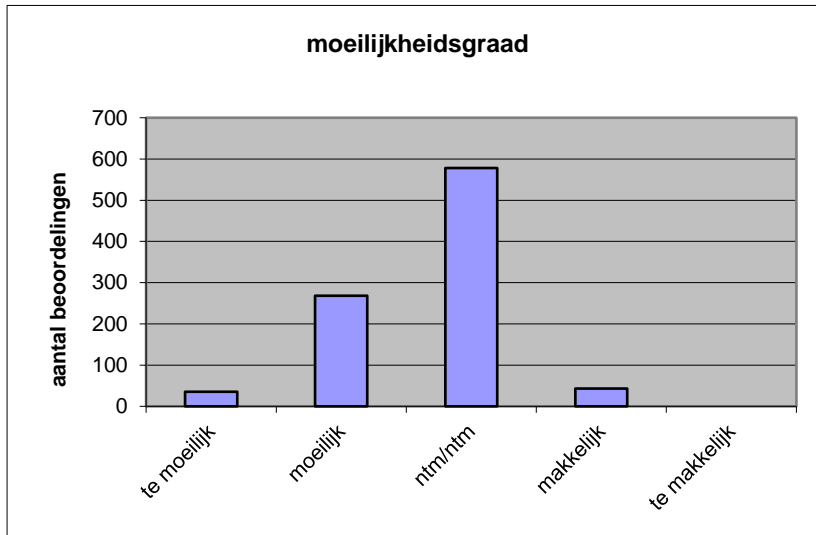
**Quick scan**  
**21145 HAVO aardrijkskunde 2021 tijdvak 1**

Wat is uw oordeel over de moeilijkheidsgraad van het examen?

Ik vind het examen

- te moeilijk.
- moeilijk.
- niet te moeilijk/niet te makkelijk.
- makkelijk.
- te makkelijk.

	<b>Abs.</b>	<b>Perc.</b>
te moeilijk.	35	4%
moeilijk.	268	29%
niet te moeilijk/niet te makkelijk.	578	63%
makkelijk.	43	5%
te makkelijk.	0	0%
<b>N=</b>	<b>924</b>	<b>100%</b>



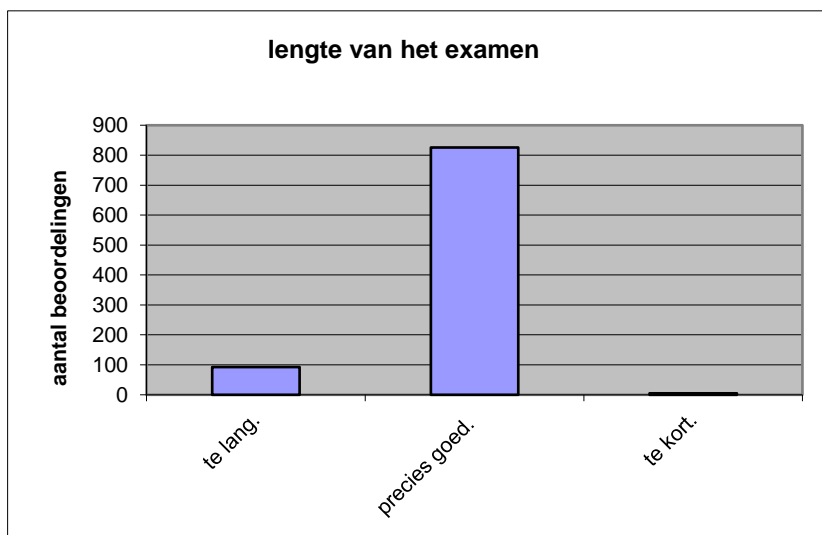
gemiddelde	2,68
standaardafw.	0,62

Wat is uw oordeel over de lengte van het examen in verhouding tot de tijd die de kandidaat ervoor beschikbaar heeft?

Het examen is

- te lang.
- precies goed.
- te kort.

	<b>Abs.</b>	<b>Perc.</b>
te lang.	93	10%
precies goed.	826	89%
te kort.	5	1%
<b>N=</b>	<b>924</b>	<b>100%</b>



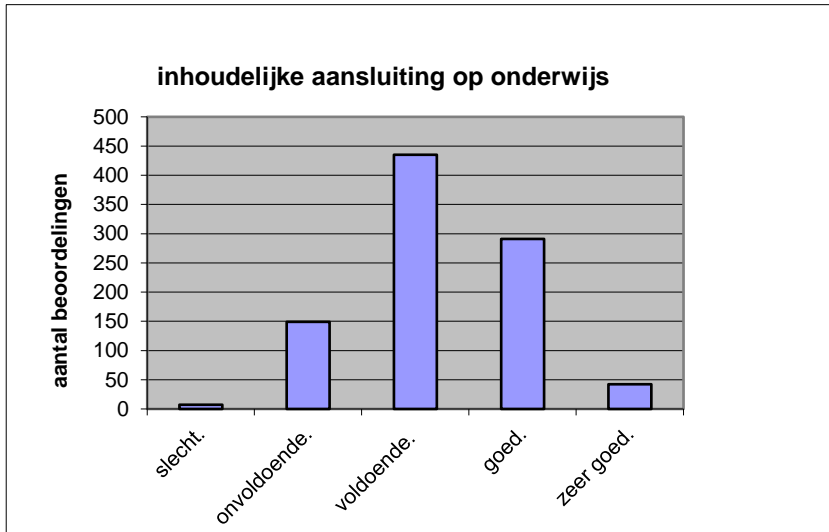
gemiddelde	1,90
standaardafw	0,31

Wat is uw oordeel over de inhoudelijke aansluiting van het examen bij het gegeven onderwijs?

- zeer goed.
- goed.
- voldoende.
- onvoldoende.
- slecht.

	Abs	Perc.
zeer goed.	42	5%
goed.	291	31%
voldoende.	435	47%
onvoldoende.	149	16%
slecht.	7	1%
<b>N=</b>	<b>924</b>	<b>100%</b>

gemiddelde	3,23
standaardafw	0,80

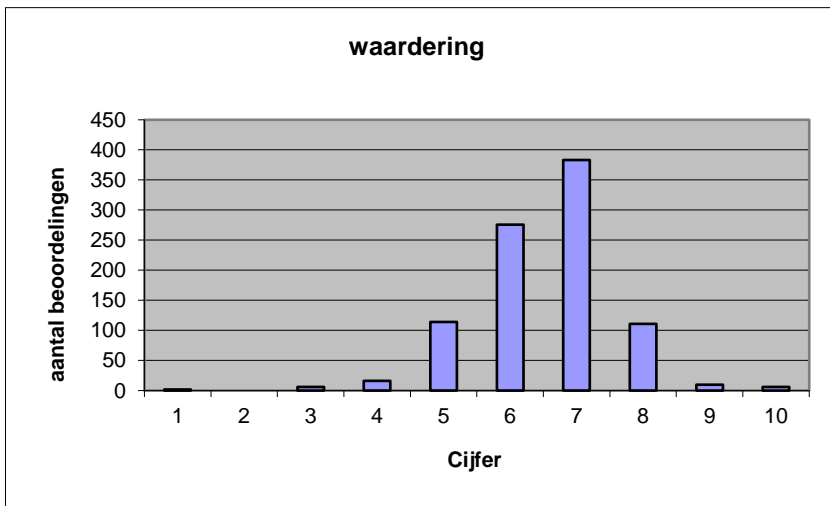


Welk cijfer zou u dit examen geven?  
Ik geef dit examen een:

- 1
- 2
- 3
- 4
- 5
- 6
- 7
- 8
- 9
- 10

	Abs.	Perc.
1	2	0%
2	0	0%
3	6	1%
4	16	2%
5	114	12%
6	276	30%
7	383	41%
8	111	12%
9	10	1%
10	6	1%
<b>N=</b>	<b>924</b>	<b>100%</b>

gemiddelde	6,52
standaardafw	1,06



**Quick scan**  
**HAVO aardrijkskunde 2021 tijdvak 1**

**Correlatietabel**

	Lengte examen		
		Aansluiting onderwijs	
			Cijfer examen (waardering)
Moeilijkheidsgraad	0,24	0,29	0,40
Lengte examen		0,01	0,14
Aansluiting onderwijs			0,67

Moeilijkheidsgraad	1 = te moeilijk, 5 = te makkelijk
Lengte examen	1 = te lang, 3 = te kort
Aansluiting onderwijs	hercodeerd: slecht=1; zeer goed=5
Cijfer examen (waardering)	1=slecht; 10 = uitmuntend

Ingeschreven leerlingen	22782
Ingezonden leerlingen	20038
Totaal aantal scholen	580
Aantal reacties	924
Van aantal scholen	531
Percentage van totaal aantal scholen	91,55%
Aantal docenten	680
Aantal mailadressen	704