

Bijlage HAVO
2021

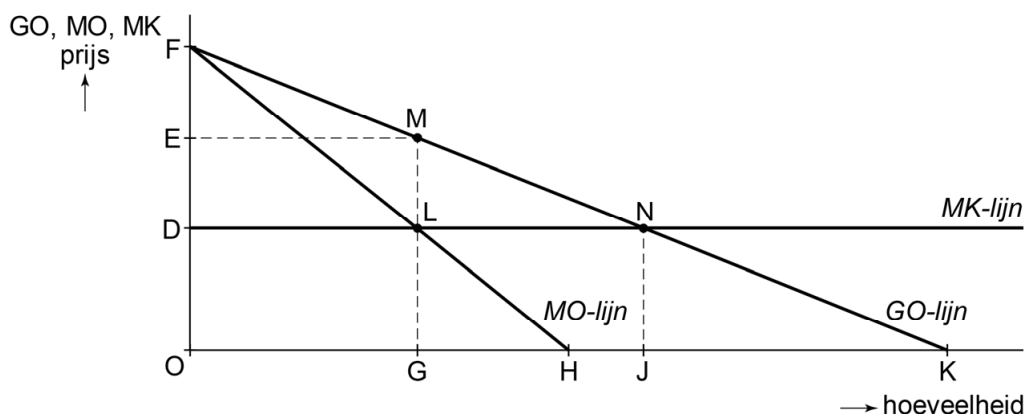
tijdvak 3

economie

Bronnenboekje

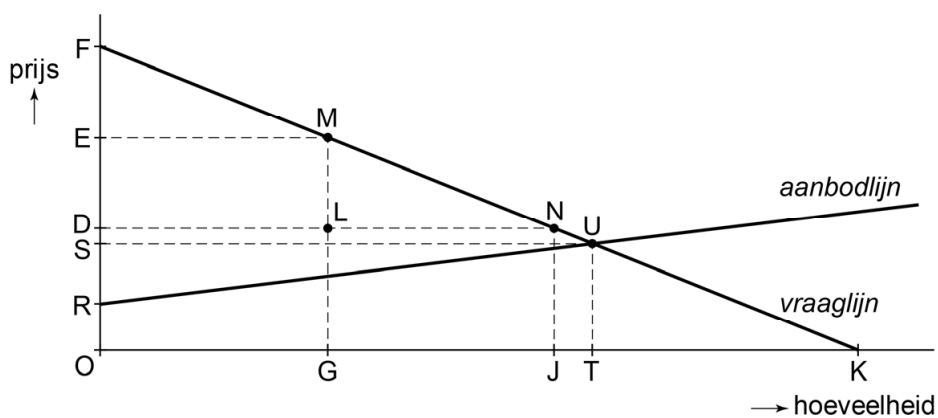
Opgave 1 Boter van buiten

bron 1 kosten en opbrengsten voor zuivelondernemer Tine bij monopolie



GO = de gemiddelde opbrengst
 MO = de marginale opbrengst
 MK = de marginale kosten

bron 2 vraag en aanbod op de Noorse markt voor roomboter bij volkomen concurrentie

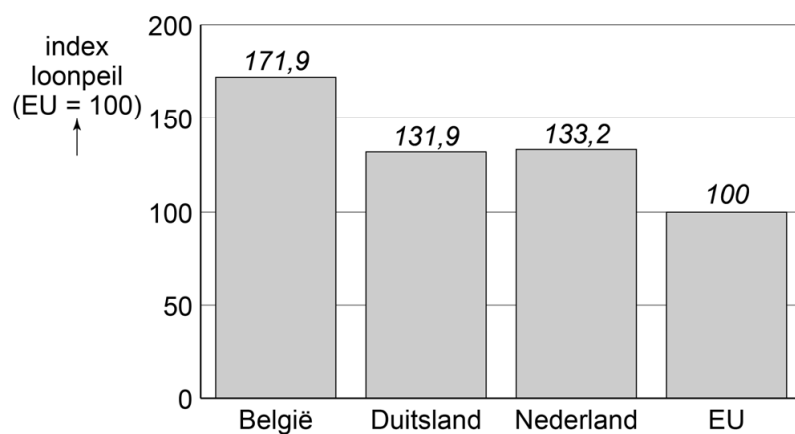


Toelichting

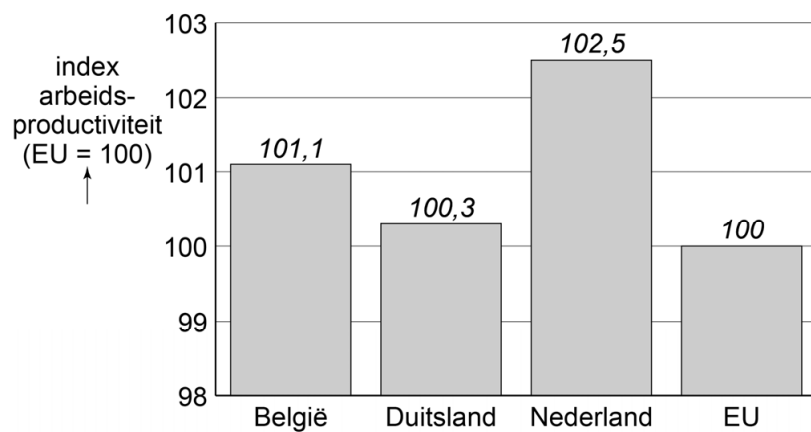
De punten O, D, E, F, G, J, K, L, M, N komen overeen met de punten met dezelfde letter in bron 1.

Opgave 2 België prijst zich meer en meer uit de markt

bron 1 index loonpeil in drie landen van de EU



bron 2 index arbeidsproductiviteit in drie landen van de EU



**bron 3 gemiddelde prijsopbouw van een toetje bij Melcopack in 2019
(in euro's)**

| | |
|---|-------------|
| winst | 0,18 |
| pacht fabriekspand | 0,16 |
| rentelasten machines, fabrieksinrichting en bedrijfsauto's | 0,10 |
| afschrijvingskosten machines, fabrieksinrichting en bedrijfsauto's | 0,08 |
| loonkosten | 0,52 |
| dienstverlening derde bedrijven (transport, schoonmaak, reclame e.d.) | 0,22 |
| energiekosten | 0,07 |
| verpakking | 0,01 |
| melk en andere grondstoffen | 0,11 |
| totaal | 1,45 |

Toelichting

bruto toegevoegde waarde = omzet – inkoopwaarde goederen & diensten

*bruto toegevoegde waarde = som van de beloning voor productiefactoren
+ afschrijving*

Opgave 3 Eigen energiecentrale

bron 1 offerte aanleg windturbine

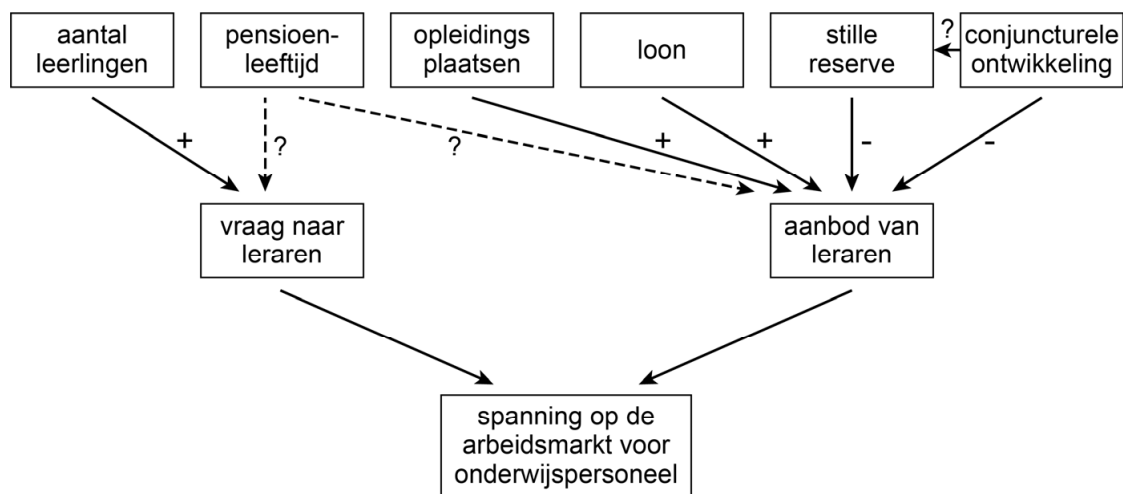
| | |
|---|-------------------|
| Aanvrager: Mevr. E van Buren Schoolstraat 14 5128 MM Oosterwijk | |
| Plaatsen van een viertal windturbines op het dak van de woning aan de Schoolstraat 14 te Oosterwijk ten behoeve van de opwekking van elektriciteit. Aansluiten van de installatie op het elektriciteitsnet van de woning. | |
| 4 windturbines inclusief technische aanpassing in het huis | € 7.200,00 |
| Installatiekosten 6 arbeidsuren à € 52,- | € 312,00 |
| btw 6% over € 312,00 = € 18,72 btw 21% over € 7.200,00 = € 1.512,00 | |
| totaal btw | € 1.530,72 |
| totaal offerte | € 9.042,72 |

bron 2 elektriciteitsnota 2019

| | |
|--|-----------------|
| Mevr. E van Buren Schoolstraat 14 5128 MM Oosterwijk | |
| Leveringsperiode 1-1-2019 tot en met 31-12-2019 | |
| Beginstand meter: 115.069 kWh | |
| Eindstand meter: 117.591 kWh | |
| | |
| Verbruikskosten: 2.522 x € 0,1634 per kWh | € 412,09 |
| Energiebelasting: 2.522 x € 0,0688 per kWh | € 173,51 |
| Vast tarief 365 x € 0,55 per dag | € 200,75 |
| Administratiekosten € 2,00 per maand | € 24,00 |
| totaal exclusief btw | € 810,35 |
| btw 21% | € 170,17 |
| totaal inclusief btw | € 980,52 |

Opgave 4 Onderwijsarbeidsmarkt uit balans?

bron 1 ontwikkelingen op de onderwijsarbeidsmarkt



Toelichting

Elke pijl staat voor een oorzaak-gevolgverband. Een – staat voor een negatief verband en een + voor een positief verband.

Opgave 5 Meer is minder

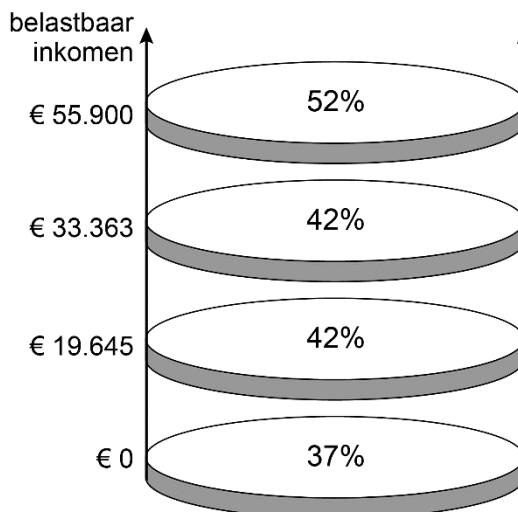
bron 1 fragmenten uit een artikel van een opinieblad uit 2013 over inkomstenbelasting in Nederland

Geen hogere tarieven, toch meer betalen

Niets is zo slecht voor de populariteit van een regering als het opschroeven van de inkomstenbelasting, die met een toptarief van 52% tot de hoogste in Europa behoort. Vandaar dat de regering maatregelen gevonden heeft om de burger toch meer te laten betalen, zonder de huidige tarieven (figuur 1) te verhogen. De maatregelen zijn onder andere:

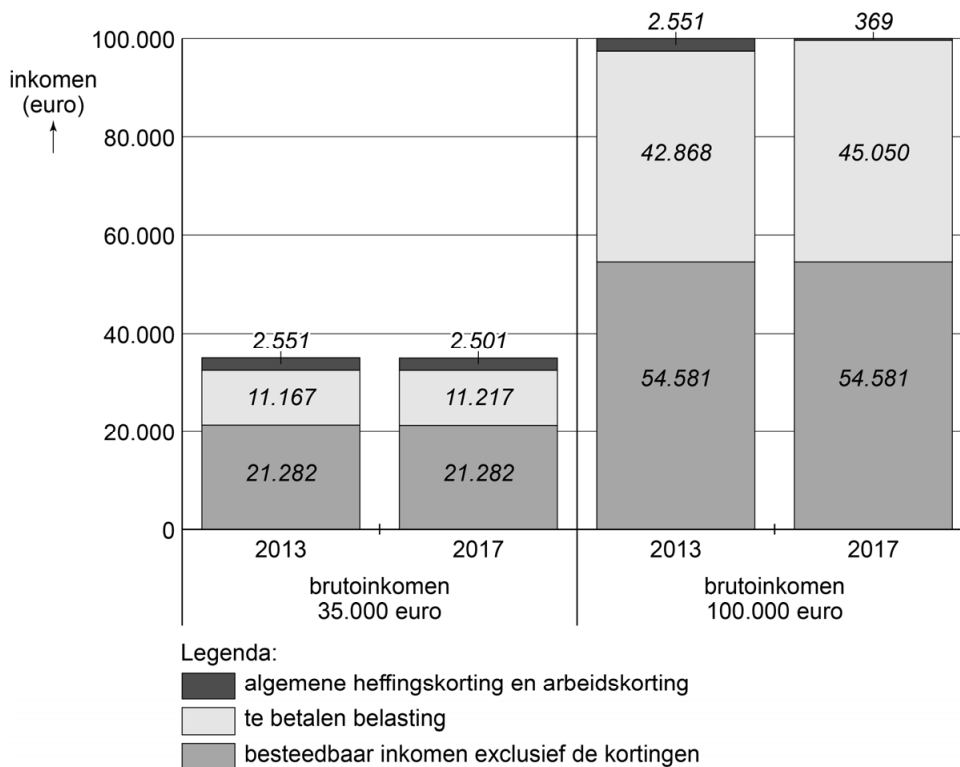
1. het 42% en het 52% tarief eerder laten ingaan
2. de inkomensgrenzen niet corrigeren voor inflatie
3.
4. de heffingskorting inkomensafhankelijk maken

figuur 1



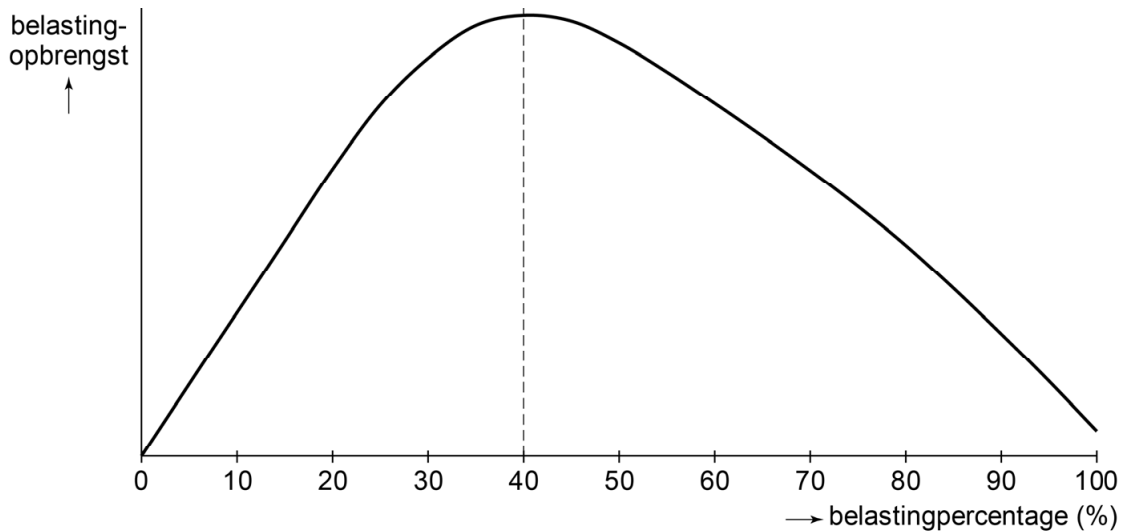
De vierde maatregel behoeft toelichting. De overheid wil jaarlijks in kleine stapjes (tot 2017) zowel de algemene heffingskorting als de arbeidskorting voor hogere inkomens verminderen (figuur 2). Deze maatregel heeft invloed op de gemiddelde belastingdruk en op de marginale belastingdruk voor de belastingbetaler.

figuur 2



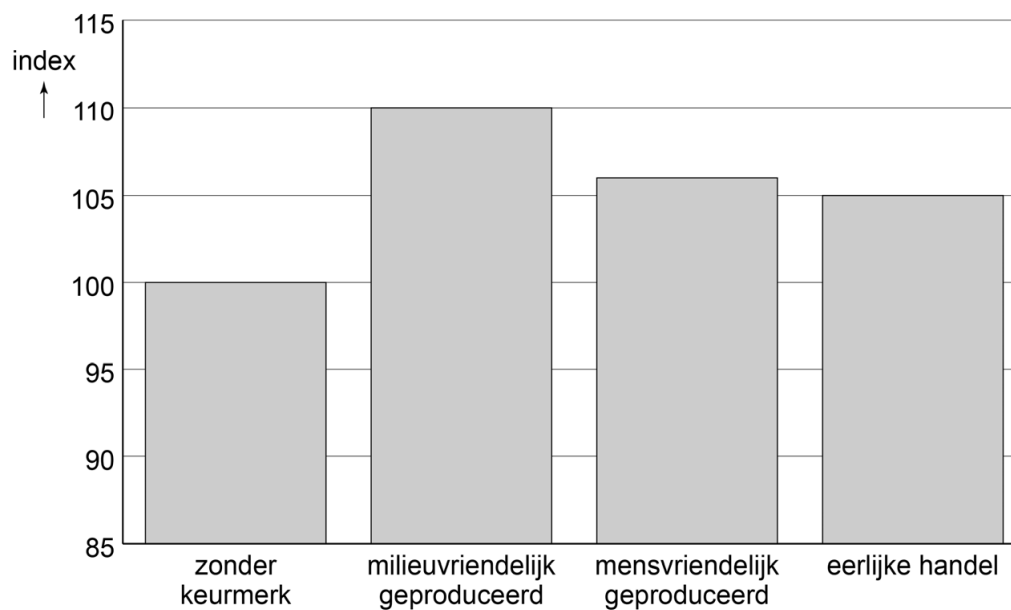
bron 2 Laffercurve

De Laffercurve geeft het theoretische verband weer tussen het belastingpercentage en de belastingontvangsten. De curve is genoemd naar de Amerikaanse econoom Arthur Laffer, die betoogde dat belastingverhoging tot een bepaald punt zou leiden tot een hogere belastingopbrengst. Als dit punt echter bereikt was, dan zou verdere belastingverhoging leiden tot een daling van de belastingopbrengst als gevolg van een verminderde prikkel tot werk en productie, en als gevolg van een toename in belastingontduiking.



Opgave 6 Een keur aan keurmerken

bron 1 index¹⁾ betalingsbereidheid per type keurmerk²⁾



noot 1 prijs van een product zonder keurmerk = 100

noot 2 de index geeft aan hoeveel procent de consument gemiddeld méér/minder wil betalen voor een gelijkwaardig product met keurmerk