

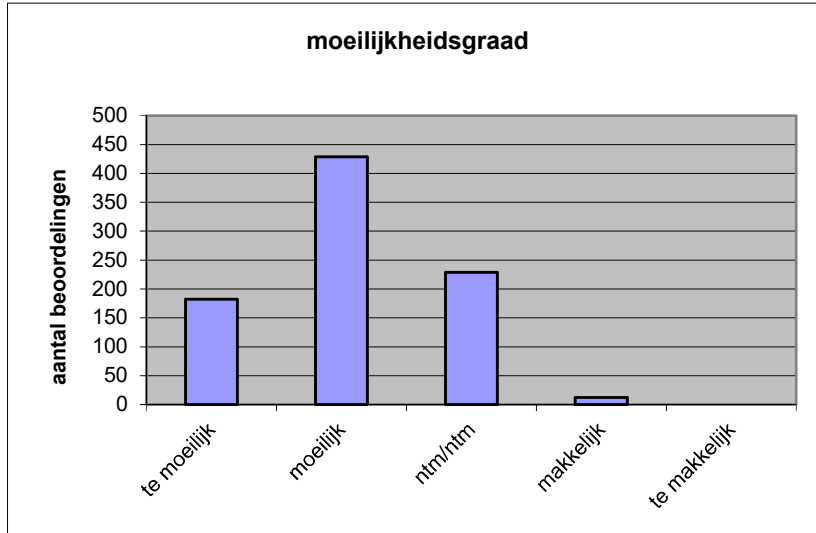
Quick scan
19115 VWO wiskunde B 2019 tijdvak 1

Wat is uw oordeel over de moeilijkheidsgraad van het examen?

Ik vind het examen

- te moeilijk.
- moeilijk.
- niet te moeilijk/niet te makkelijk.
- makkelijk.
- te makkelijk.

	Abs.	Perc.
te moeilijk.	182	21%
moeilijk.	429	50%
niet te moeilijk/niet te makkelijk.	229	27%
makkelijk.	12	1%
te makkelijk.	0	0%
N=	852	100%



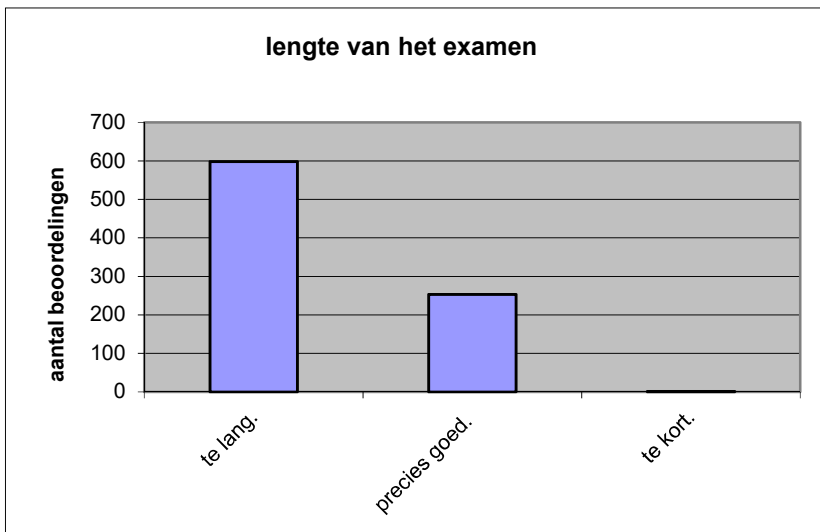
gemiddelde	2,08
standaardafw.	0,73

Wat is uw oordeel over de lengte van het examen in verhouding tot de tijd die de kandidaat ervoor beschikbaar heeft?

Het examen is

- te lang.
- precies goed.
- te kort.

	Abs.	Perc.
te lang.	598	70%
precies goed.	253	30%
te kort.	1	0%
N=	852	100%



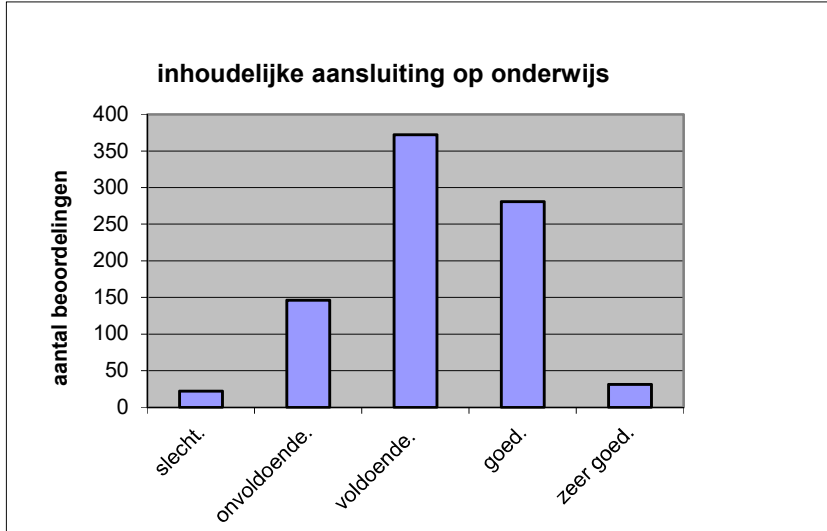
gemiddelde	1,30
standaardafw	0,46

Wat is uw oordeel over de inhoudelijke aansluiting van het examen bij het gegeven onderwijs?

- zeer goed.
- goed.
- voldoende.
- onvoldoende.
- slecht.

	Abs	Perc.
zeer goed.	31	4%
goed.	281	33%
voldoende.	372	44%
onvoldoende.	146	17%
slecht.	22	3%
N=	852	100%

gemiddelde	3,18
standaardafw	0,85

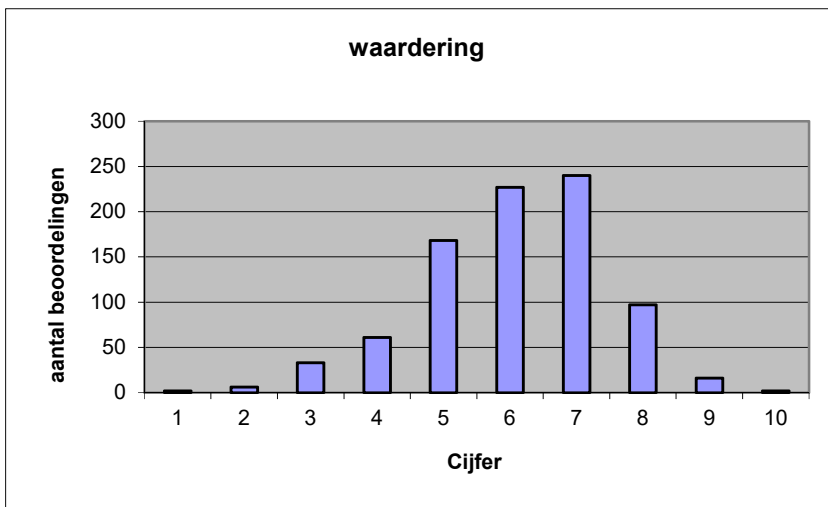


Welk cijfer zou u dit examen geven?
Ik geef dit examen een:

- 1
- 2
- 3
- 4
- 5
- 6
- 7
- 8
- 9
- 10

	Abs.	Perc.
1	2	0%
2	6	1%
3	33	4%
4	61	7%
5	168	20%
6	227	27%
7	240	28%
8	97	11%
9	16	2%
10	2	0%
N=	852	100%

gemiddelde	6,08
standaardafw	1,39



Quick scan
VWO wiskunde B 2019 tijdvak 1

Correlatietabel

	Lengte examen		
		Aansluiting onderwijs	
			Cijfer examen (waardering)
Moeilijkheidsgraad	0,32	0,39	0,65
Lengte examen		0,19	0,36
Aansluiting onderwijs			0,69

Moeilijkheidsgraad	1 = te moeilijk, 5 = te makkelijk
Lengte examen	1 = te lang, 3 = te kort
Aansluiting onderwijs	hercodeerd: slecht=1; zeer goed=5
Cijfer examen (waardering)	1=slecht; 10 = uitmuntend

Ingeschreven leerlingen	20297
Ingezonden leerlingen	18354
Totaal aantal scholen	588
Aantal reacties	852
Van aantal scholen	530
Percentage van totaal aantal scholen	90,14%
Aantal docenten	757
Aantal mailadressen	761