

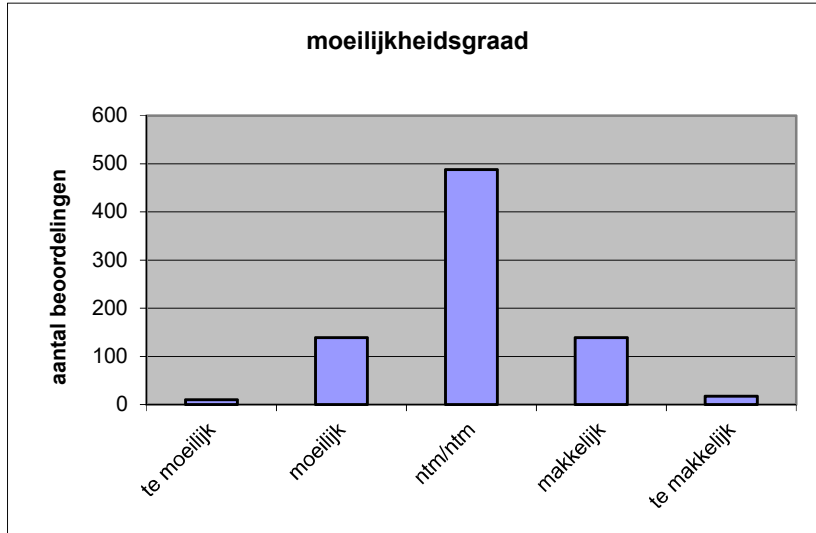
**Quick scan**  
**19114 VWO wiskunde A 2019 tijdvak 1**

Wat is uw oordeel over de moeilijkheidsgraad van het examen?

Ik vind het examen

- te moeilijk.
- moeilijk.
- niet te moeilijk/niet te makkelijk.
- makkelijk.
- te makkelijk.

	<b>Abs.</b>	<b>Perc.</b>
te moeilijk.	10	1%
moeilijk.	139	18%
niet te moeilijk/niet te makkelijk.	488	62%
makkelijk.	139	18%
te makkelijk.	17	2%
<b>N=</b>	<b>793</b>	<b>100%</b>



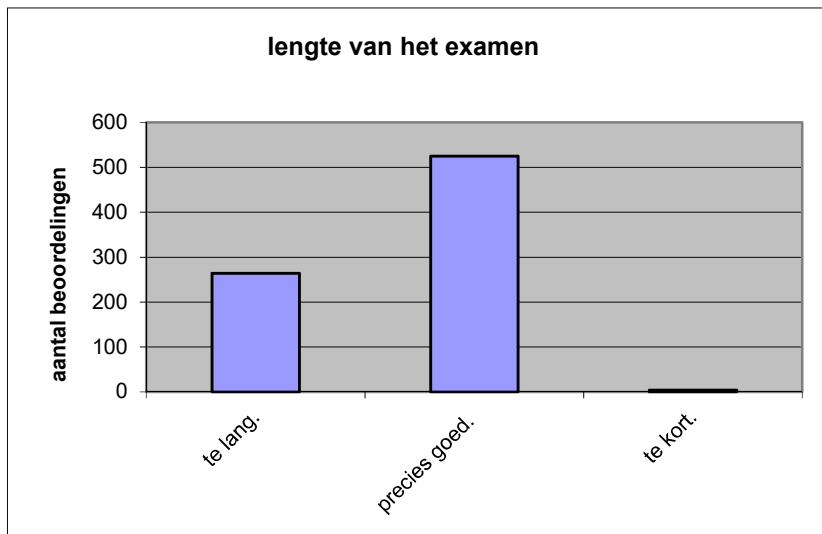
gemiddelde	3,02
standaardafw.	0,70

Wat is uw oordeel over de lengte van het examen in verhouding tot de tijd die de kandidaat ervoor beschikbaar heeft?

Het examen is

- te lang.
- precies goed.
- te kort.

	<b>Abs.</b>	<b>Perc</b>
te lang.	264	33%
precies goed.	525	66%
te kort.	4	1%
<b>N=</b>	<b>793</b>	<b>100%</b>



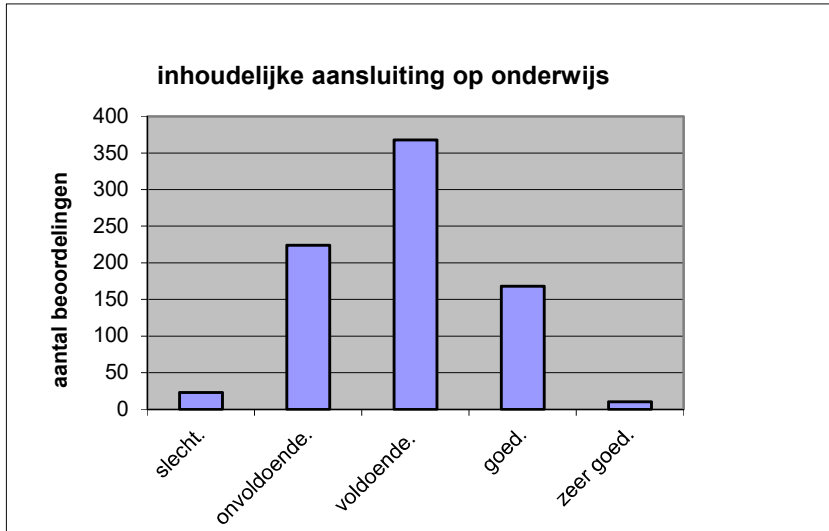
gemiddelde	1,67
standaardafw	0,48

Wat is uw oordeel over de inhoudelijke aansluiting van het examen bij het gegeven onderwijs?

- zeer goed.
- goed.
- voldoende.
- onvoldoende.
- slecht.

	Abs	Perc.
zeer goed.	10	1%
goed.	168	21%
voldoende.	368	46%
onvoldoende.	224	28%
slecht.	23	3%
<b>N=</b>	<b>793</b>	<b>100%</b>

gemiddelde	2,90
standaardafw	0,81

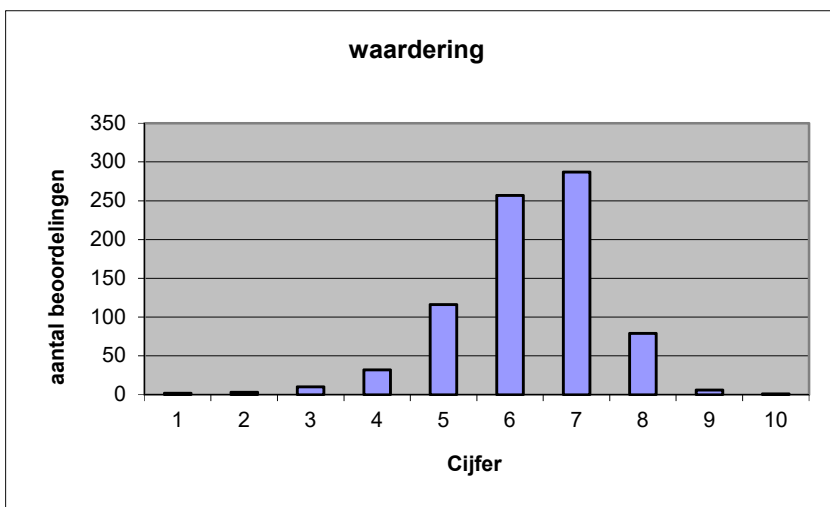


Welk cijfer zou u dit examen geven?  
Ik geef dit examen een:

- 1
- 2
- 3
- 4
- 5
- 6
- 7
- 8
- 9
- 10

	Abs.	Perc.
1	2	0%
2	3	0%
3	10	1%
4	32	4%
5	116	15%
6	257	32%
7	287	36%
8	79	10%
9	6	1%
10	1	0%
<b>N=</b>	<b>793</b>	<b>100%</b>

gemiddelde	6,30
standaardafw	1,14



**Quick scan**  
**VWO wiskunde A 2019 tijdvak 1**

**Correlatietabel**

	Lengte examen		
		Aansluiting onderwijs	
		Cijfer examen (waardering)	
Moeilijkheidsgraad	0,22	-0,07	0,06
Lengte examen		0,10	0,25
Aansluiting onderwijs			0,71

Moeilijkheidsgraad	1 = te moeilijk, 5 = te makkelijk
Lengte examen	1 = te lang, 3 = te kort
Aansluiting onderwijs	hercodeerd: slecht=1; zeer goed=5
Cijfer examen (waardering)	1=slecht; 10 = uitmuntend

Ingeschreven leerlingen	18598
Ingezonden leerlingen	17135
Totaal aantal scholen	591
Aantal reacties	793
Van aantal scholen	514
Percentage van totaal aantal scholen	86,97%
Aantal docenten	708
Aantal mailadressen	711