

## Quick scan

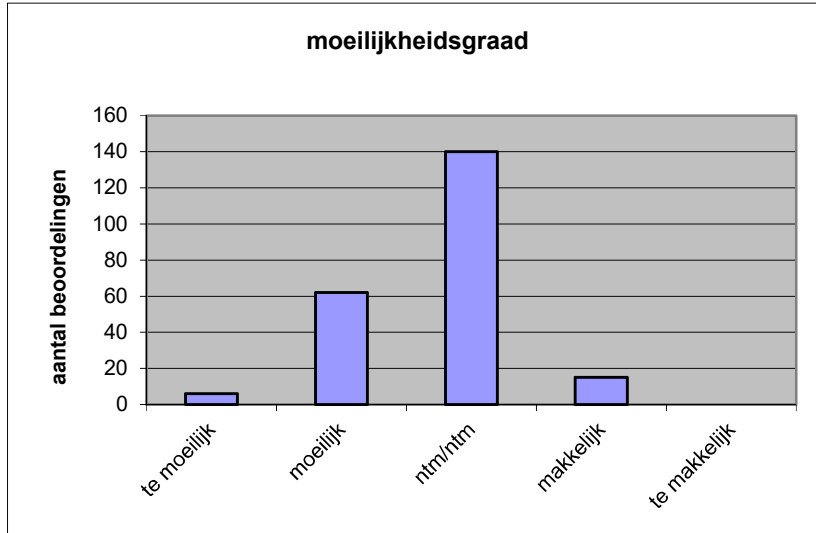
### 19154 HAVO tekenen, handvaardigheid, textiele vormg.2019 tijdvak 1

Wat is uw oordeel over de moeilijkheidsgraad van het examen?

Ik vind het examen

- te moeilijk.
- moeilijk.
- niet te moeilijk/niet te makkelijk.
- makkelijk.
- te makkelijk.

	Abs.	Perc.
te moeilijk.	6	3%
moeilijk.	62	28%
niet te moeilijk/niet te makkelijk.	140	63%
makkelijk.	15	7%
te makkelijk.	0	0%
<b>N=</b>	<b>223</b>	<b>100%</b>



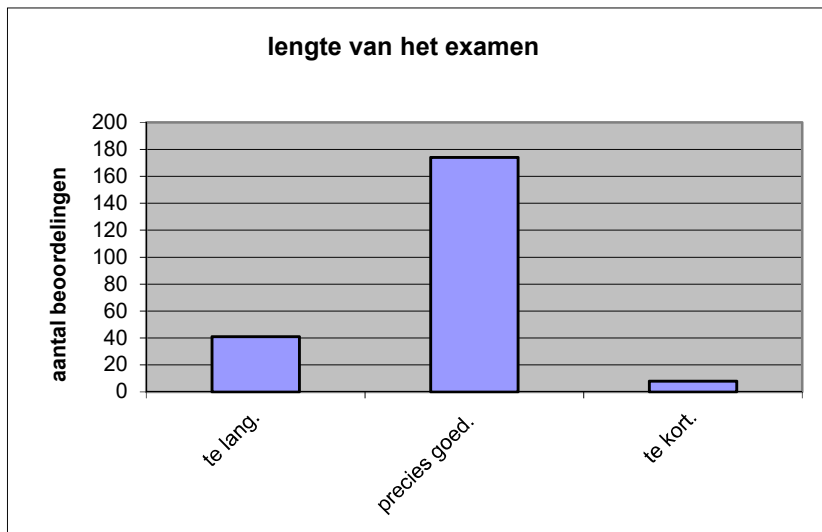
gemiddelde	2,74
standaardafw.	0,62

Wat is uw oordeel over de lengte van het examen in verhouding tot de tijd die de kandidaat ervoor beschikbaar heeft?

Het examen is

- te lang.
- precies goed.
- te kort.

	Abs.	Perc.
te lang.	41	18%
precies goed.	174	78%
te kort.	8	4%
<b>N=</b>	<b>223</b>	<b>100%</b>



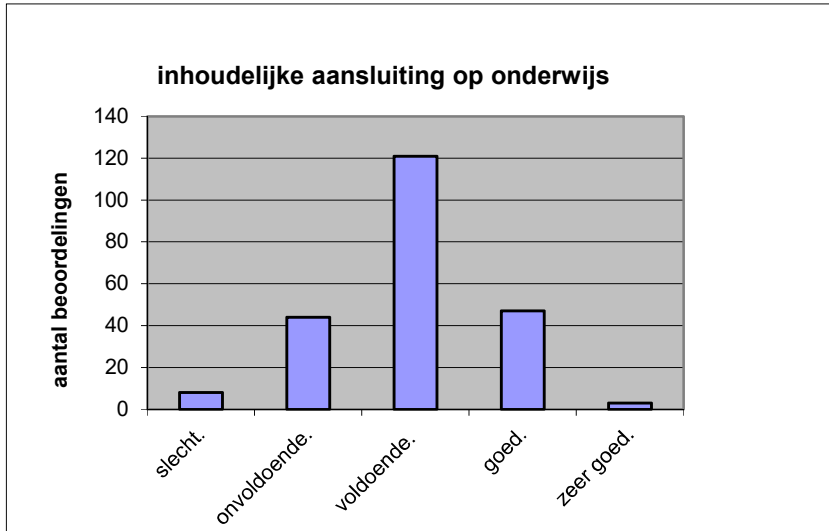
gemiddelde	1,85
standaardafw	0,45

Wat is uw oordeel over de inhoudelijke aansluiting van het examen bij het gegeven onderwijs?

- zeer goed.
- goed.
- voldoende.
- onvoldoende.
- slecht.

	Abs	Perc.
zeer goed.	3	1%
goed.	47	21%
voldoende.	121	54%
onvoldoende.	44	20%
slecht.	8	4%
<b>N=</b>	<b>223</b>	<b>100%</b>

gemiddelde	2,97
standaardafw	0,78

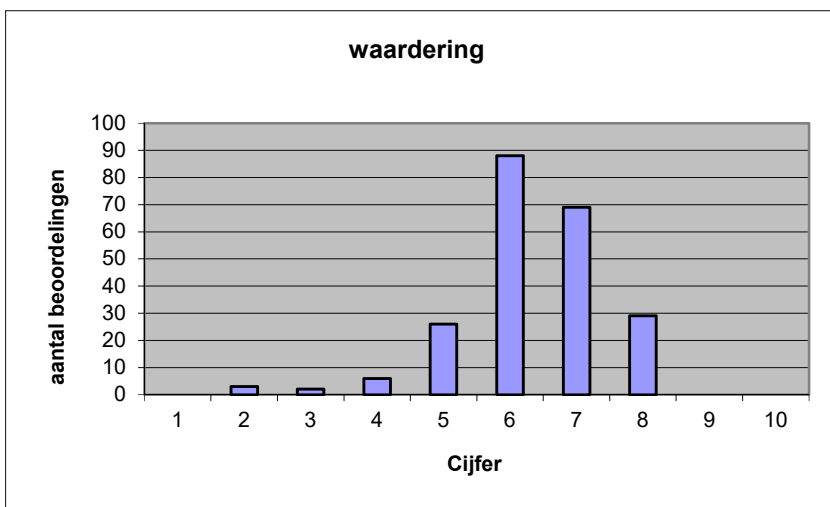


Welk cijfer zou u dit examen geven?  
Ik geef dit examen een:

- 1
- 2
- 3
- 4
- 5
- 6
- 7
- 8
- 9
- 10

	Abs.	Perc.
1	0	0%
2	3	1%
3	2	1%
4	6	3%
5	26	12%
6	88	39%
7	69	31%
8	29	13%
9	0	0%
10	0	0%
<b>N=</b>	<b>223</b>	<b>100%</b>

gemiddelde	6,32
standaardafw	1,12



**Quick scan****HAVO tekenen, handvaardigheid, textiele vormg.2019 tijdvak 1****Correlatietabel**

	Lengte examen		
		Aansluiting onderwijs	
		Cijfer examen (waardering)	
Moeilijkheidsgraad	0,10	0,27	0,43
Lengte examen		0,03	0,15
Aansluiting onderwijs			0,68

Moeilijkheidsgraad	1 = te moeilijk, 5 = te makkelijk
Lengte examen	1 = te lang, 3 = te kort
Aansluiting onderwijs	hercodeerd: slecht=1; zeer goed=5
Cijfer examen (waardering)	1=slecht; 10 = uitmuntend

Ingeschreven leerlingen	3137
Ingezonden leerlingen	2857
Totaal aantal scholen	242
Aantal reacties	223
Van aantal scholen	178
Percentage van totaal aantal scholen	73,55%
Aantal docenten	190
Aantal mailadressen	191