

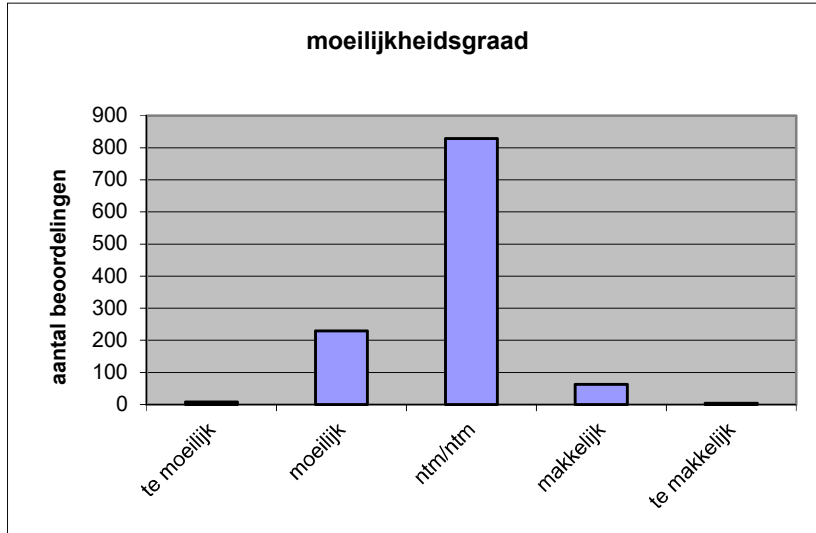
**Quick scan**  
**19101 VWO Nederlands 2019 tijdvak 1**

Wat is uw oordeel over de moeilijkheidsgraad van het examen?

Ik vind het examen

- te moeilijk.
- moeilijk.
- niet te moeilijk/niet te makkelijk.
- makkelijk.
- te makkelijk.

	<b>Abs.</b>	<b>Perc.</b>
te moeilijk.	8	1%
moeilijk.	229	20%
niet te moeilijk/niet te makkelijk.	829	73%
makkelijk.	63	6%
te makkelijk.	4	0%
<b>N=</b>	<b>1133</b>	<b>100%</b>



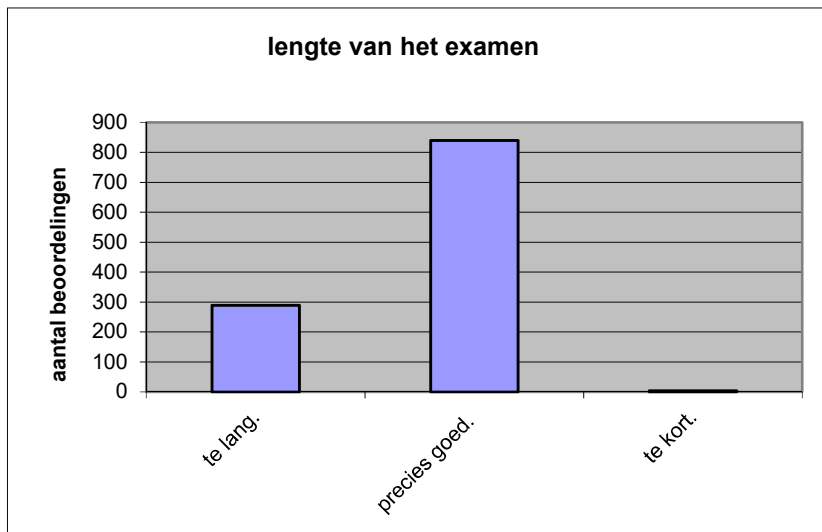
gemiddelde	2,85
standaardafw.	0,53

Wat is uw oordeel over de lengte van het examen in verhouding tot de tijd die de kandidaat ervoor beschikbaar heeft?

Het examen is

- te lang.
- precies goed.
- te kort.

	<b>Abs.</b>	<b>Perc.</b>
te lang.	289	26%
precies goed.	840	74%
te kort.	4	0%
<b>N=</b>	<b>1133</b>	<b>100%</b>



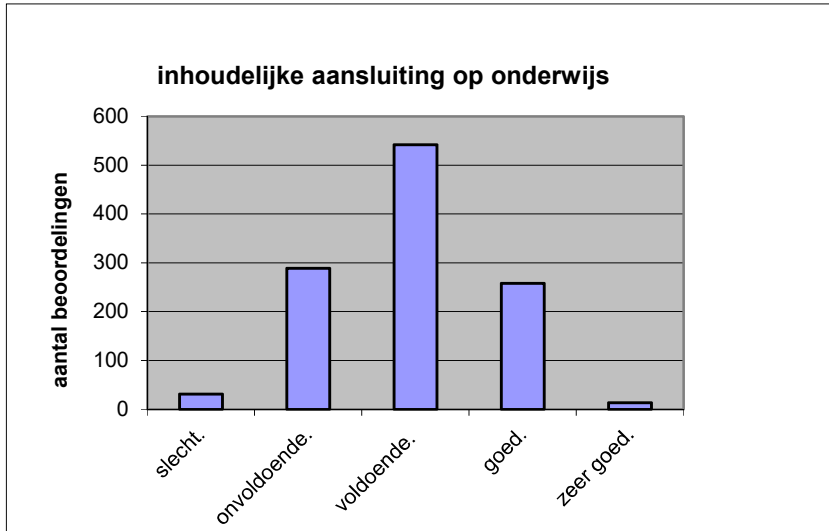
gemiddelde	1,75
standaardafw	0,44

Wat is uw oordeel over de inhoudelijke aansluiting van het examen bij het gegeven onderwijs?

- zeer goed.
- goed.
- voldoende.
- onvoldoende.
- slecht.

	Abs	Perc.
zeer goed.	13	1%
goed.	258	23%
voldoende.	542	48%
onvoldoende.	289	26%
slecht.	31	3%
<b>N=</b>	<b>1133</b>	<b>100%</b>

gemiddelde	2,94
standaardafw	0,80

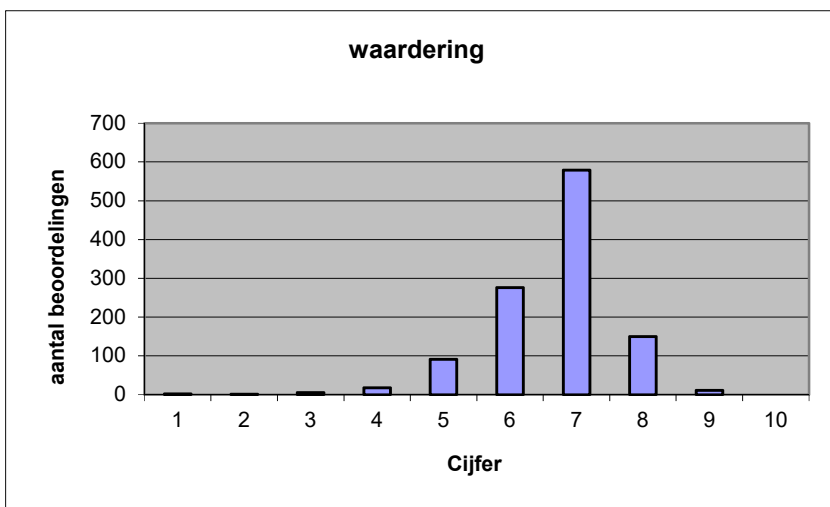


Welk cijfer zou u dit examen geven?  
Ik geef dit examen een:

- 1
- 2
- 3
- 4
- 5
- 6
- 7
- 8
- 9
- 10

	Abs.	Perc.
1	2	0%
2	1	0%
3	5	0%
4	18	2%
5	91	8%
6	276	24%
7	579	51%
8	150	13%
9	11	1%
10	0	0%
<b>N=</b>	<b>1133</b>	<b>100%</b>

gemiddelde	6,67
standaardafw	0,96



**Quick scan**  
**VWO Nederlands 2019 tijdvak 1**

**Correlatietabel**

	Lengte examen		
		Aansluiting onderwijs	
		Cijfer examen (waardering)	
Moeilijkheidsgraad	0,29	0,12	0,33
Lengte examen		0,05	0,26
Aansluiting onderwijs			0,59

Moeilijkheidsgraad	1 = te moeilijk, 5 = te makkelijk
Lengte examen	1 = te lang, 3 = te kort
Aansluiting onderwijs	hercodeerd: slecht=1; zeer goed=5
Cijfer examen (waardering)	1=slecht; 10 = uitmuntend

Ingeschreven leerlingen	38220
Ingezonden leerlingen	30860
Totaal aantal scholen	591
Aantal reacties	1133
Van aantal scholen	511
Percentage van totaal aantal scholen	86,46%
Aantal docenten	925
Aantal mailadressen	937