

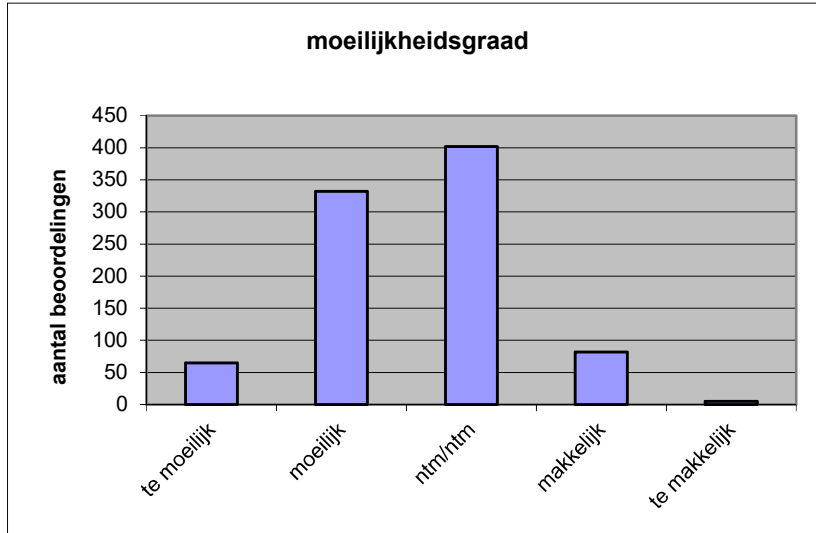
Quick scan
19117 VWO natuurkunde 2019 tijdvak 1

Wat is uw oordeel over de moeilijkheidsgraad van het examen?

Ik vind het examen

- te moeilijk.
- moeilijk.
- niet te moeilijk/niet te makkelijk.
- makkelijk.
- te makkelijk.

	Abs.	Perc.
te moeilijk.	65	7%
moeilijk.	332	37%
niet te moeilijk/niet te makkelijk.	402	45%
makkelijk.	82	9%
te makkelijk.	5	1%
N=	886	100%



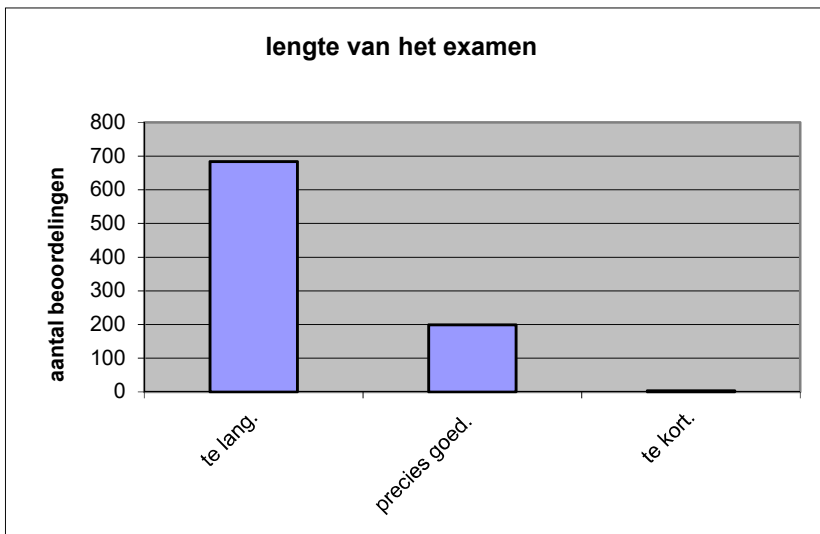
gemiddelde	2,58
standaardafw.	0,78

Wat is uw oordeel over de lengte van het examen in verhouding tot de tijd die de kandidaat ervoor beschikbaar heeft?

Het examen is

- te lang.
- precies goed.
- te kort.

	Abs.	Perc.
te lang.	684	77%
precies goed.	199	22%
te kort.	3	0%
N=	886	100%



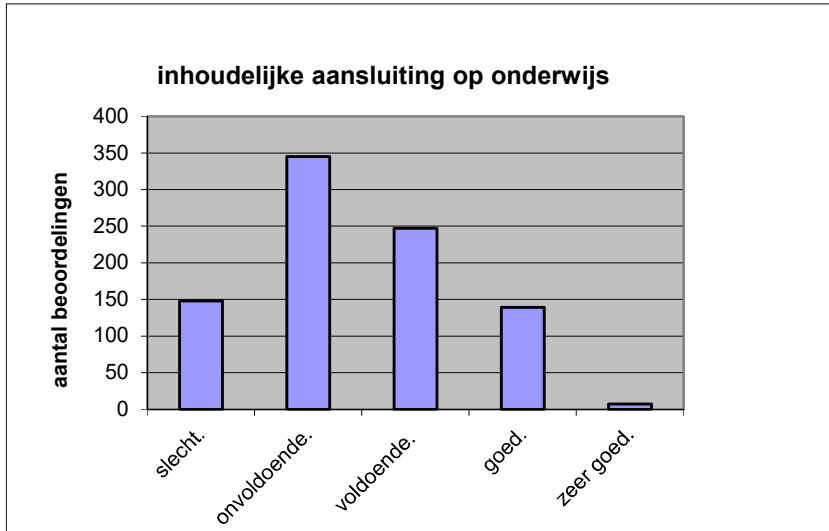
gemiddelde	1,23
standaardafw	0,43

Wat is uw oordeel over de inhoudelijke aansluiting van het examen bij het gegeven onderwijs?

- zeer goed.
- goed.
- voldoende.
- onvoldoende.
- slecht.

	Abs	Perc.
zeer goed.	7	1%
goed.	139	16%
voldoende.	247	28%
onvoldoende.	345	39%
slecht.	148	17%
N=	886	100%

gemiddelde	2,45
standaardafw	0,97

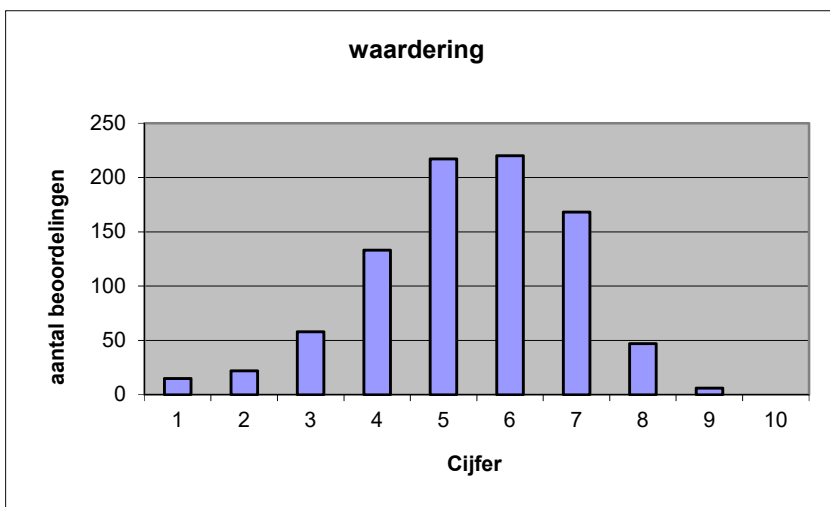


Welk cijfer zou u dit examen geven?
Ik geef dit examen een:

- 1
- 2
- 3
- 4
- 5
- 6
- 7
- 8
- 9
- 10

	Abs.	Perc.
1	15	2%
2	22	2%
3	58	7%
4	133	15%
5	217	24%
6	220	25%
7	168	19%
8	47	5%
9	6	1%
10	0	0%
N=	886	100%

gemiddelde	5,39
standaardafw	1,53



Quick scan
VWO natuurkunde 2019 tijdvak 1

Correlatietabel

	Lengte examen		
		Aansluiting onderwijs	
		Cijfer examen (waardering)	
Moeilijkheidsgraad	0,18	0,14	0,26
Lengte examen		0,08	0,16
Aansluiting onderwijs			0,74

Moeilijkheidsgraad	1 = te moeilijk, 5 = te makkelijk
Lengte examen	1 = te lang, 3 = te kort
Aansluiting onderwijs	hercodeerd: slecht=1; zeer goed=5
Cijfer examen (waardering)	1=slecht; 10 = uitmuntend

Ingeschreven leerlingen	21453
Ingezonden leerlingen	19826
Totaal aantal scholen	589
Aantal reacties	886
Van aantal scholen	516
Percentage van totaal aantal scholen	87,61%
Aantal docenten	700
Aantal mailadressen	707