

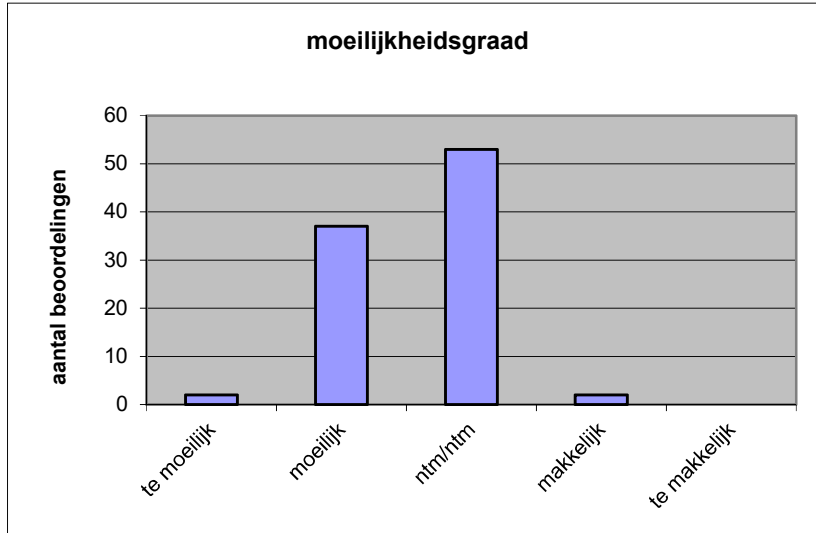
Quick scan
19122 VWO muziek 2019 tijdvak 1

Wat is uw oordeel over de moeilijkheidsgraad van het examen?

Ik vind het examen

- te moeilijk.
- moeilijk.
- niet te moeilijk/niet te makkelijk.
- makkelijk.
- te makkelijk.

	Abs.	Perc.
te moeilijk.	2	2%
moeilijk.	37	39%
niet te moeilijk/niet te makkelijk.	53	56%
makkelijk.	2	2%
te makkelijk.	0	0%
N=	94	100%



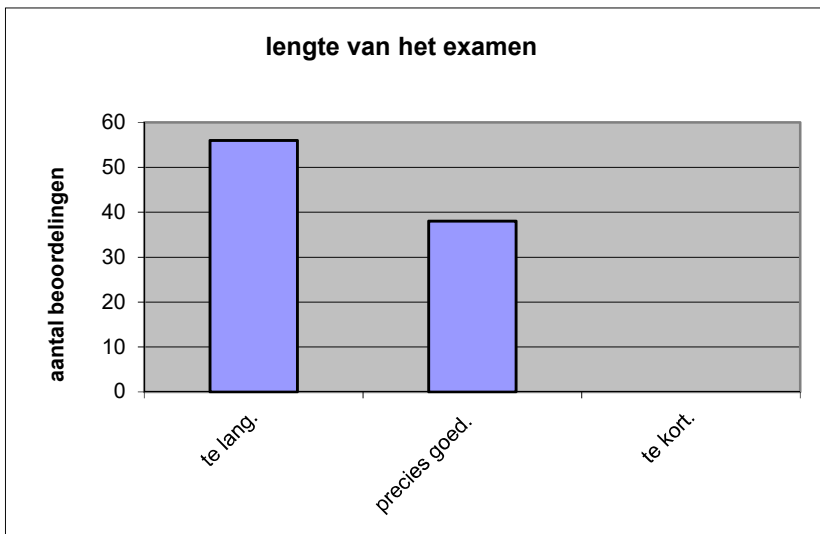
gemiddelde	2,59
standaardafw.	0,58

Wat is uw oordeel over de lengte van het examen in verhouding tot de tijd die de kandidaat ervoor beschikbaar heeft?

Het examen is

- te lang.
- precies goed.
- te kort.

	Abs.	Perc
te lang.	56	60%
precies goed.	38	40%
te kort.	0	0%
N=	94	100%



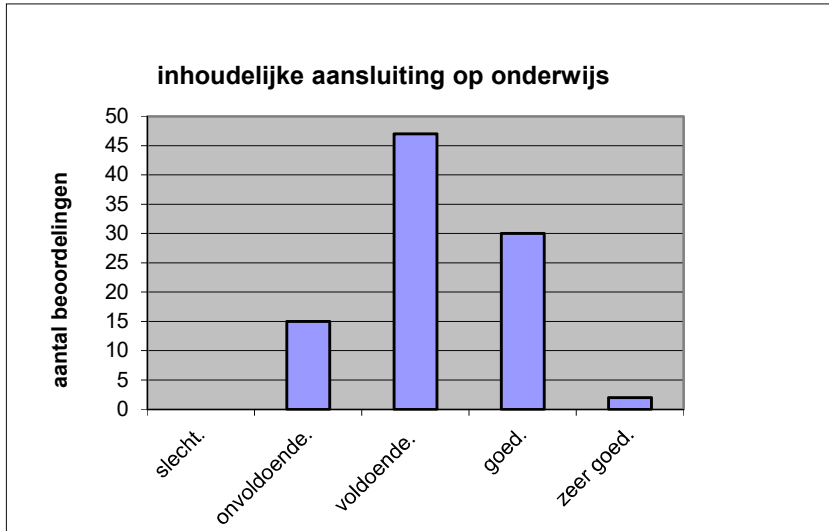
gemiddelde	1,40
standaardafw	0,49

Wat is uw oordeel over de inhoudelijke aansluiting van het examen bij het gegeven onderwijs?

- zeer goed.
- goed.
- voldoende.
- onvoldoende.
- slecht.

	Abs	Perc.
zeer goed.	2	2%
goed.	30	32%
voldoende.	47	50%
onvoldoende.	15	16%
slecht.	0	0%
N=	94	100%

gemiddelde	3,20
standaardafw	0,73

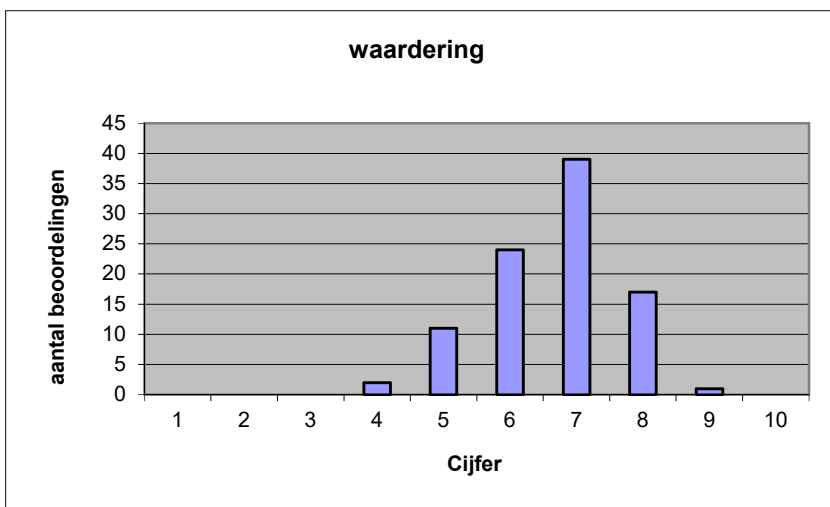


Welk cijfer zou u dit examen geven?
Ik geef dit examen een:

- 1
- 2
- 3
- 4
- 5
- 6
- 7
- 8
- 9
- 10

	Abs.	Perc.
1	0	0%
2	0	0%
3	0	0%
4	2	2%
5	11	12%
6	24	26%
7	39	41%
8	17	18%
9	1	1%
10	0	0%
N=	94	100%

gemiddelde	6,65
standaardafw	1,01



Quick scan
VWO muziek 2019 tijdvak 1

Correlatietabel

	Lengte examen		
		Aansluiting onderwijs	
		Cijfer examen (waardering)	
Moeilijkheidsgraad	-0,05	0,41	0,54
Lengte examen		0,04	0,16
Aansluiting onderwijs			0,68

Moeilijkheidsgraad	1 = te moeilijk, 5 = te makkelijk
Lengte examen	1 = te lang, 3 = te kort
Aansluiting onderwijs	hercodeerd: slecht=1; zeer goed=5
Cijfer examen (waardering)	1=slecht; 10 = uitmuntend

Ingeschreven leerlingen	925
Ingezonden leerlingen	883
Totaal aantal scholen	114
Aantal reacties	94
Van aantal scholen	87
Percentage van totaal aantal scholen	76,32%
Aantal docenten	88
Aantal mailadressen	89