

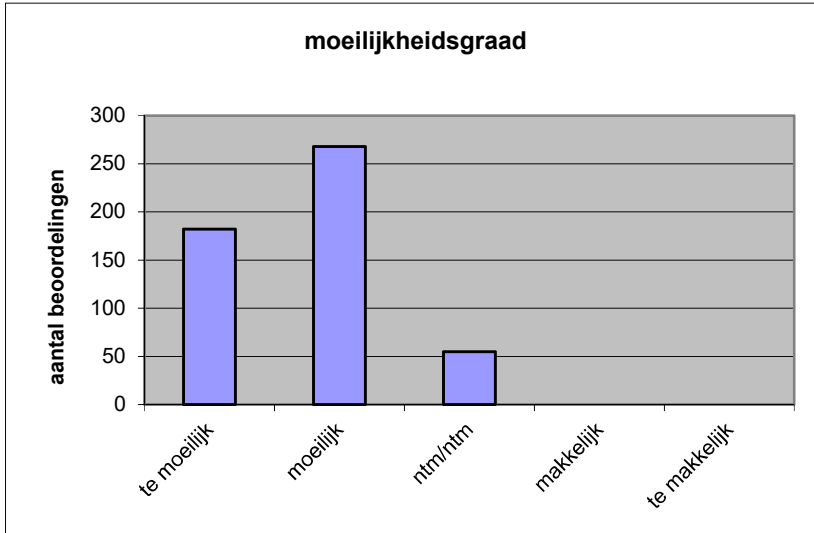
Quick scan
19121 VWO management & organisatie 2019 tijdvak 1

Wat is uw oordeel over de moeilijkheidsgraad van het examen?

Ik vind het examen

- te moeilijk.
- moeilijk.
- niet te moeilijk/niet te makkelijk.
- makkelijk.
- te makkelijk.

	Abs.	Perc.
te moeilijk.	182	36%
moeilijk.	268	53%
niet te moeilijk/niet te makkelijk.	55	11%
makkelijk.	0	0%
te makkelijk.	0	0%
N=	505	100%



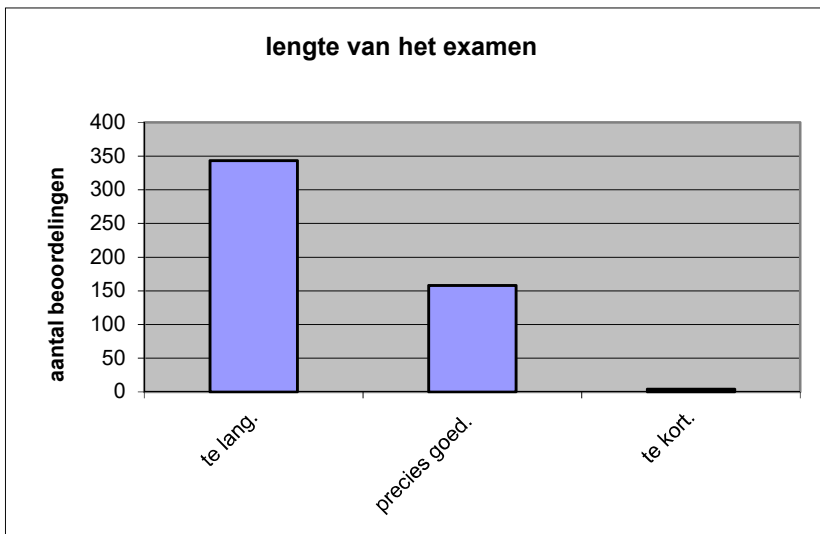
gemiddelde	1,75
standaardafw.	0,64

Wat is uw oordeel over de lengte van het examen in verhouding tot de tijd die de kandidaat ervoor beschikbaar heeft?

Het examen is

- te lang.
- precies goed.
- te kort.

	Abs.	Perc
te lang.	343	68%
precies goed.	158	31%
te kort.	4	1%
N=	505	100%



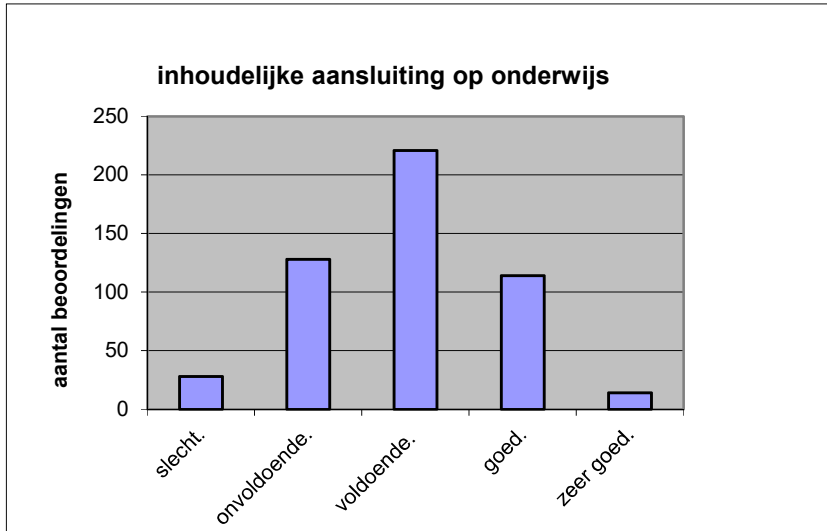
gemiddelde	1,33
standaardafw	0,49

Wat is uw oordeel over de inhoudelijke aansluiting van het examen bij het gegeven onderwijs?

- zeer goed.
- goed.
- voldoende.
- onvoldoende.
- slecht.

Abs	Perc.
14	3%
114	23%
221	44%
128	25%
28	6%
N= 505	100%

gemiddelde	2,92
standaardafw	0,90

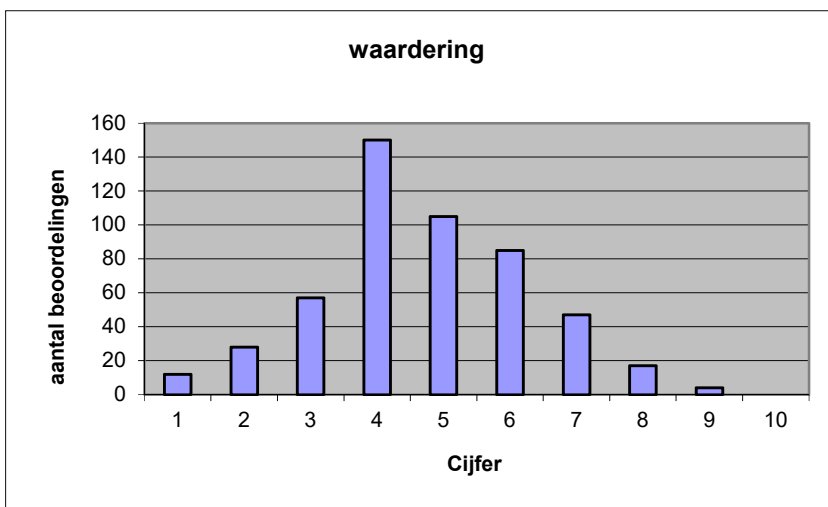


Welk cijfer zou u dit examen geven?
Ik geef dit examen een:

- 1
- 2
- 3
- 4
- 5
- 6
- 7
- 8
- 9
- 10

Abs.	Perc.
12	2%
28	6%
57	11%
150	30%
105	21%
85	17%
47	9%
17	3%
4	1%
0	0%
N= 505	100%

gemiddelde	4,70
standaardafw	1,59



Quick scan
VWO management & organisatie 2019 tijdvak 1

Correlatietabel

	Lengte examen		
		Aansluiting onderwijs	
			Cijfer examen (waardering)
Moeilijkheidsgraad	0,29	0,39	0,57
Lengte examen		0,12	0,30
Aansluiting onderwijs			0,52

Moeilijkheidsgraad	1 = te moeilijk, 5 = te makkelijk
Lengte examen	1 = te lang, 3 = te kort
Aansluiting onderwijs	hercodeerd: slecht=1; zeer goed=5
Cijfer examen (waardering)	1=slecht; 10 = uitmuntend

Ingeschreven leerlingen	9426
Ingezonden leerlingen	8775
Totaal aantal scholen	508
Aantal reacties	505
Van aantal scholen	412
Percentage van totaal aantal scholen	81,10%
Aantal docenten	435
Aantal mailadressen	441