

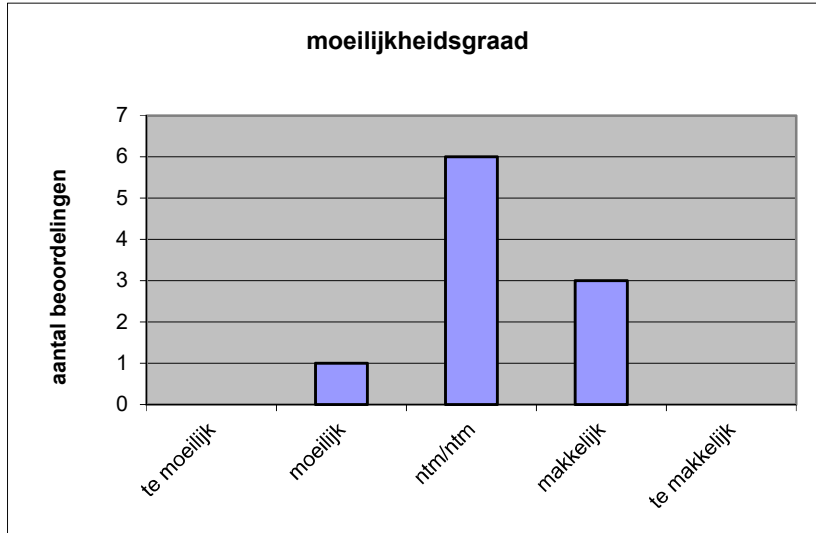
Quick scan
19127 VWO maatschappijwetenschappen (pilot) 2019 tijdvak 1

Wat is uw oordeel over de moeilijkheidsgraad van het examen?

Ik vind het examen

- te moeilijk.
- moeilijk.
- niet te moeilijk/niet te makkelijk.
- makkelijk.
- te makkelijk.

	Abs.	Perc.
te moeilijk.	0	0%
moeilijk.	1	10%
niet te moeilijk/niet te makkelijk.	6	60%
makkelijk.	3	30%
te makkelijk.	0	0%
N=	10	100%



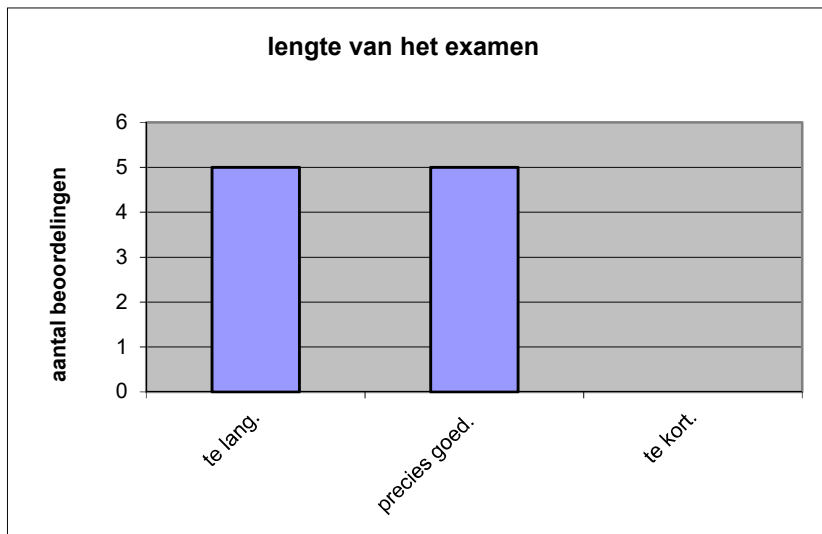
gemiddelde	3,20
standaardafw.	0,63

Wat is uw oordeel over de lengte van het examen in verhouding tot de tijd die de kandidaat ervoor beschikbaar heeft?

Het examen is

- te lang.
- precies goed.
- te kort.

	Abs.	Perc.
te lang.	5	50%
precies goed.	5	50%
te kort.	0	0%
N=	10	100%



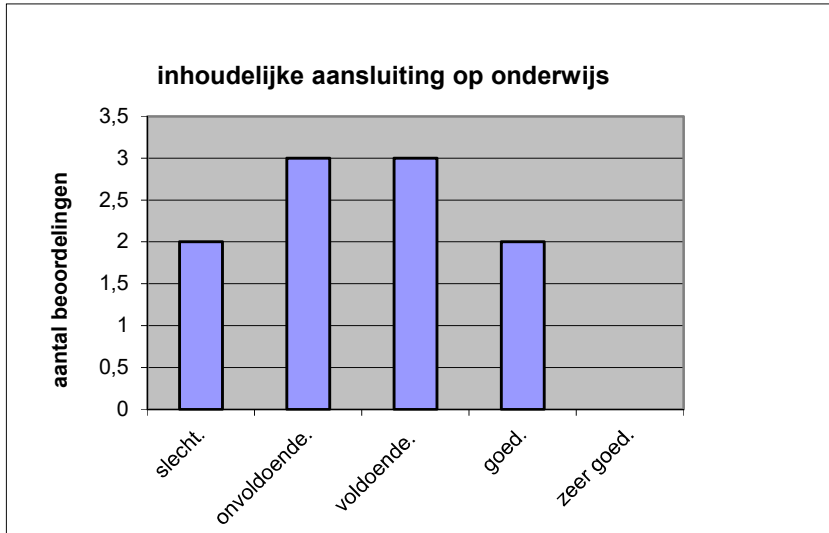
gemiddelde	1,50
standaardafw	0,53

Wat is uw oordeel over de inhoudelijke aansluiting van het examen bij het gegeven onderwijs?

- zeer goed.
- goed.
- voldoende.
- onvoldoende.
- slecht.

	Abs	Perc.
zeer goed.	0	0%
goed.	2	20%
voldoende.	3	30%
onvoldoende.	3	30%
slecht.	2	20%
N=	10	100%

gemiddelde	2,50
standaardafw	1,08

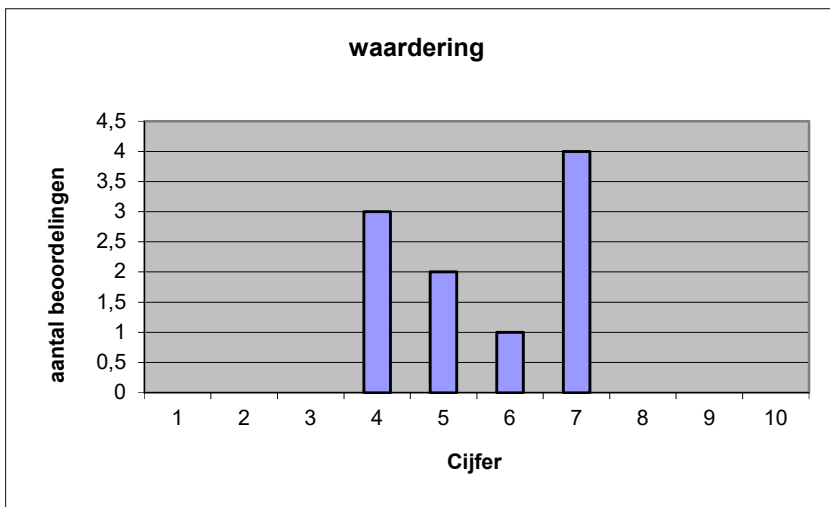


Welk cijfer zou u dit examen geven?
Ik geef dit examen een:

- 1
- 2
- 3
- 4
- 5
- 6
- 7
- 8
- 9
- 10

	Abs.	Perc.
1	0	0%
2	0	0%
3	0	0%
4	3	30%
5	2	20%
6	1	10%
7	4	40%
8	0	0%
9	0	0%
10	0	0%
N=	10	100%

gemiddelde	5,60
standaardafw	1,35



Quick scan
VWO maatschappijwetenschappen (pilot) 2019 tijdvak 1

Correlatietabel

	Lengte examen		
		Aansluiting onderwijs	
			Cijfer examen (waardering)
Moeilijkheidsgraad	0,00	0,00	0,10
Lengte examen		-0,29	-0,31
Aansluiting onderwijs			0,84

Moeilijkheidsgraad	1 = te moeilijk, 5 = te makkelijk
Lengte examen	1 = te lang, 3 = te kort
Aansluiting onderwijs	hercodeerd: slecht=1; zeer goed=5
Cijfer examen (waardering)	1=slecht; 10 = uitmuntend

Ingeschreven leerlingen	190
Ingezonden leerlingen	186
Totaal aantal scholen	14
Aantal reacties	10
Van aantal scholen	8
Percentage van totaal aantal scholen	57,14%
Aantal docenten	9
Aantal mailadressen	9