

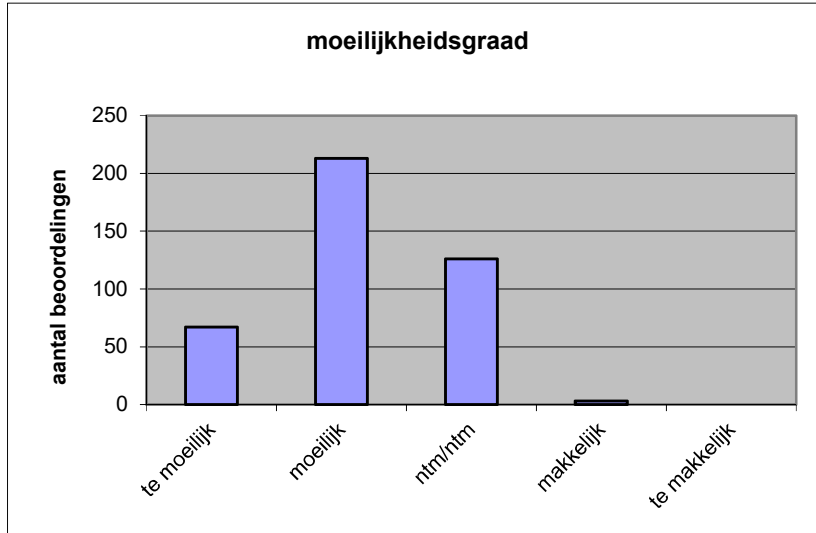
Quick scan
19103 VWO Latijnse taal en cultuur 2019 tijdvak 1

Wat is uw oordeel over de moeilijkheidsgraad van het examen?

Ik vind het examen

- te moeilijk.
- moeilijk.
- niet te moeilijk/niet te makkelijk.
- makkelijk.
- te makkelijk.

	Abs.	Perc.
te moeilijk.	67	16%
moeilijk.	213	52%
niet te moeilijk/niet te makkelijk.	126	31%
makkelijk.	3	1%
te makkelijk.	0	0%
N=	409	100%



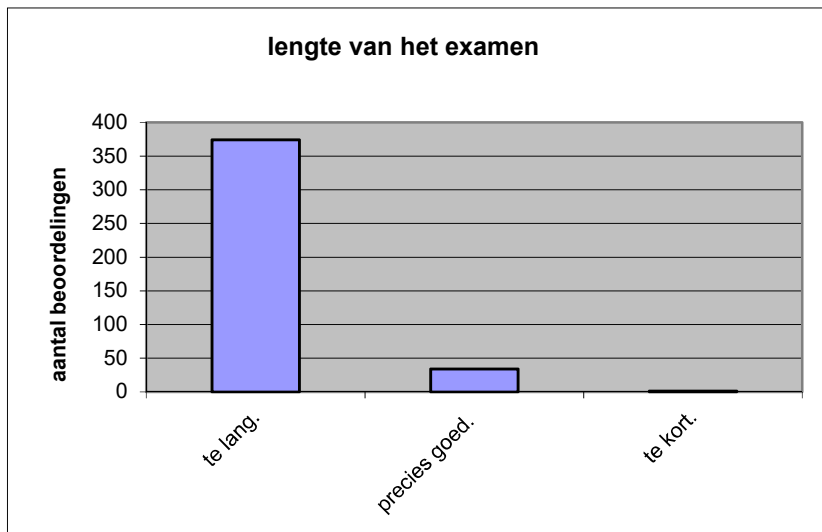
gemiddelde	2,16
standaardafw.	0,69

Wat is uw oordeel over de lengte van het examen in verhouding tot de tijd die de kandidaat ervoor beschikbaar heeft?

Het examen is

- te lang.
- precies goed.
- te kort.

	Abs.	Perc.
te lang.	374	91%
precies goed.	34	8%
te kort.	1	0%
N=	409	100%



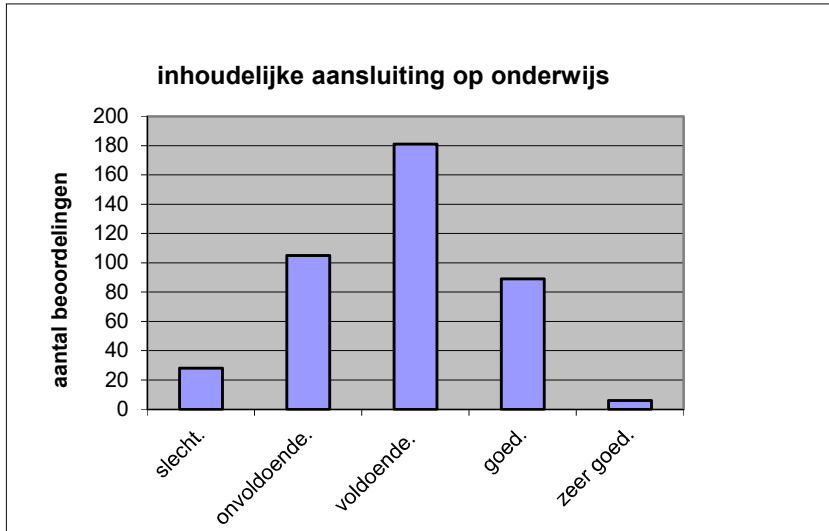
gemiddelde	1,09
standaardafw	0,29

Wat is uw oordeel over de inhoudelijke aansluiting van het examen bij het gegeven onderwijs?

- zeer goed.
- goed.
- voldoende.
- onvoldoende.
- slecht.

	Abs	Perc.
zeer goed.	6	1%
goed.	89	22%
voldoende.	181	44%
onvoldoende.	105	26%
slecht.	28	7%
N=	409	100%

gemiddelde	2,85
standaardafw	0,89

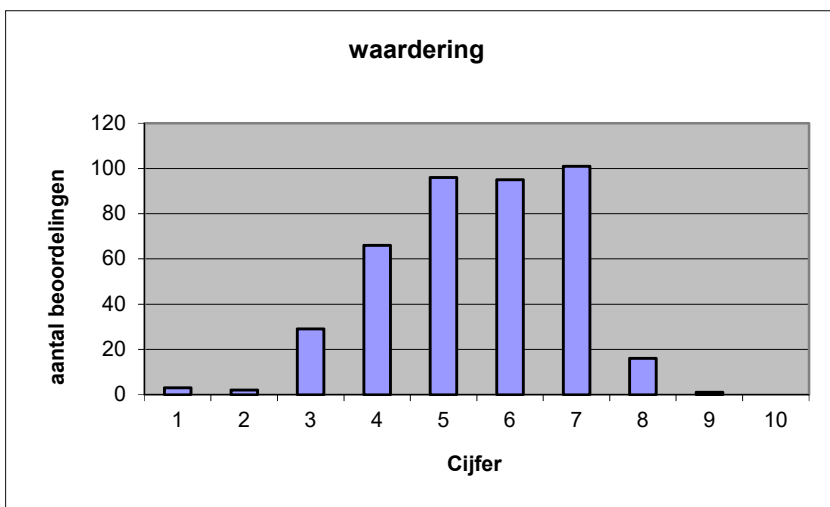


Welk cijfer zou u dit examen geven?
Ik geef dit examen een:

- 1
- 2
- 3
- 4
- 5
- 6
- 7
- 8
- 9
- 10

	Abs.	Perc.
1	3	1%
2	2	0%
3	29	7%
4	66	16%
5	96	23%
6	95	23%
7	101	25%
8	16	4%
9	1	0%
10	0	0%
N=	409	100%

gemiddelde	5,51
standaardafw	1,40



Quick scan
VWO Latijnse taal en cultuur 2019 tijdvak 1

Correlatietabel

	Lengte examen		
		Aansluiting onderwijs	
			Cijfer examen (waardering)
Moeilijkheidsgraad	0,17	0,33	0,63
Lengte examen		0,13	0,26
Aansluiting onderwijs			0,63

Moeilijkheidsgraad	1 = te moeilijk, 5 = te makkelijk
Lengte examen	1 = te lang, 3 = te kort
Aansluiting onderwijs	hercodeerd: slecht=1; zeer goed=5
Cijfer examen (waardering)	1=slecht; 10 = uitmuntend

Ingeschreven leerlingen	7364
Ingezonden leerlingen	6690
Totaal aantal scholen	358
Aantal reacties	409
Van aantal scholen	313
Percentage van totaal aantal scholen	87,43%
Aantal docenten	386
Aantal mailadressen	387