

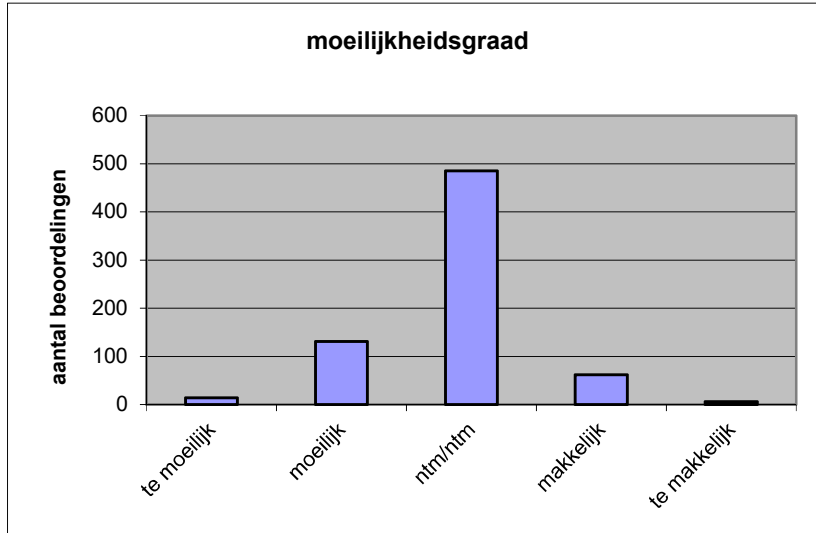
Quick scan
19112 VWO geschiedenis 2019 tijdvak 1

Wat is uw oordeel over de moeilijkheidsgraad van het examen?

Ik vind het examen

- te moeilijk.
- moeilijk.
- niet te moeilijk/niet te makkelijk.
- makkelijk.
- te makkelijk.

	Abs.	Perc.
te moeilijk.	14	2%
moeilijk.	131	19%
niet te moeilijk/niet te makkelijk.	485	69%
makkelijk.	62	9%
te makkelijk.	6	1%
N=	698	100%



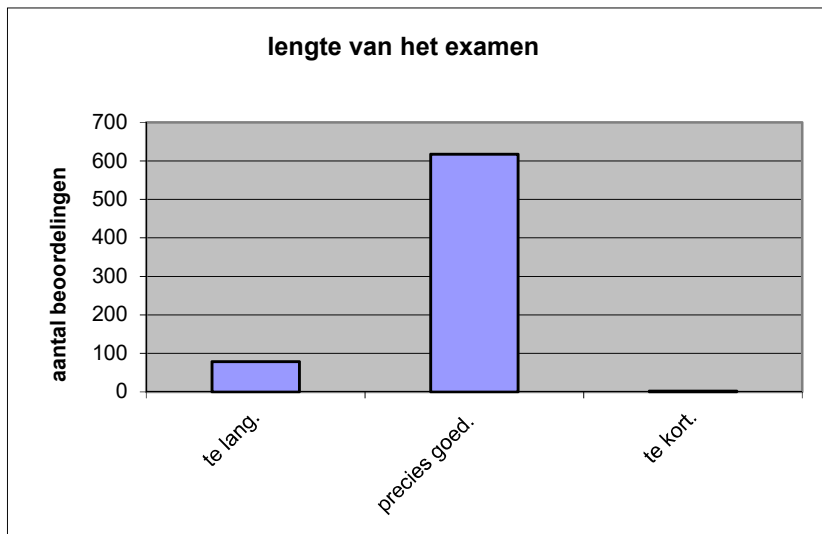
gemiddelde	2,88
standaardafw.	0,61

Wat is uw oordeel over de lengte van het examen in verhouding tot de tijd die de kandidaat ervoor beschikbaar heeft?

Het examen is

- te lang.
- precies goed.
- te kort.

	Abs.	Perc
te lang.	79	11%
precies goed.	617	88%
te kort.	2	0%
N=	698	100%



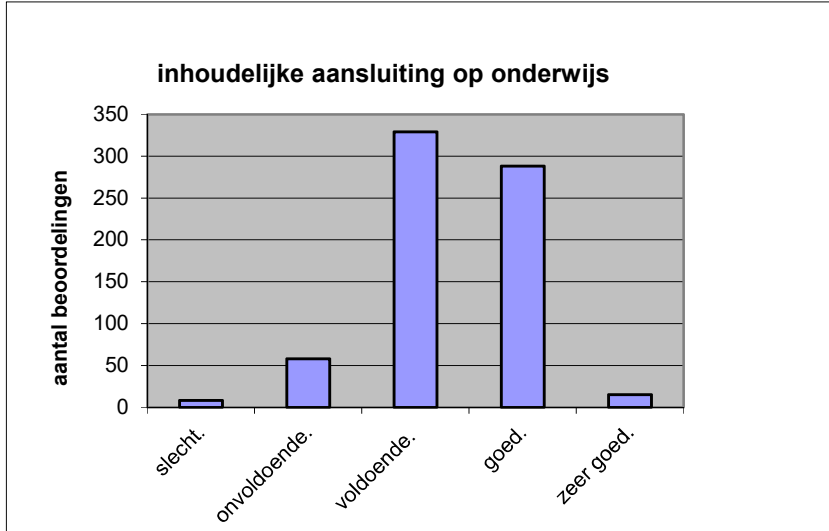
gemiddelde	1,89
standaardafw	0,32

Wat is uw oordeel over de inhoudelijke aansluiting van het examen bij het gegeven onderwijs?

- zeer goed.
- goed.
- voldoende.
- onvoldoende.
- slecht.

Abs	Perc.
15	2%
288	41%
329	47%
58	8%
8	1%
N= 698	100%

gemiddelde	3,35
standaardafw	0,71

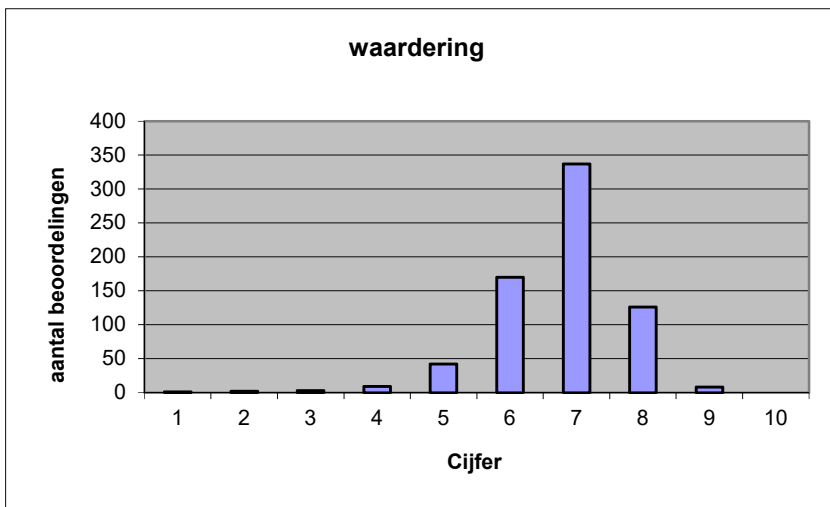


Welk cijfer zou u dit examen geven?
Ik geef dit examen een:

- 1
- 2
- 3
- 4
- 5
- 6
- 7
- 8
- 9
- 10

Abs.	Perc.
1	0%
2	0%
3	0%
4	1%
5	6%
6	24%
7	48%
8	18%
9	1%
10	0%
N= 698	100%

gemiddelde	6,76
standaardafw	0,98



Quick scan
VWO geschiedenis 2019 tijdvak 1

Correlatietabel

	Lengte examen		
		Aansluiting onderwijs	
			Cijfer examen (waardering)
Moeilijkheidsgraad	0,18	0,12	0,24
Lengte examen		0,02	0,13
Aansluiting onderwijs			0,64

Moeilijkheidsgraad	1 = te moeilijk, 5 = te makkelijk
Lengte examen	1 = te lang, 3 = te kort
Aansluiting onderwijs	hercodeerd: slecht=1; zeer goed=5
Cijfer examen (waardering)	1=slecht; 10 = uitmuntend

Ingeschreven leerlingen	16076
Ingezonden leerlingen	11711
Totaal aantal scholen	590
Aantal reacties	698
Van aantal scholen	499
Percentage van totaal aantal scholen	84,58%
Aantal docenten	606
Aantal mailadressen	614