

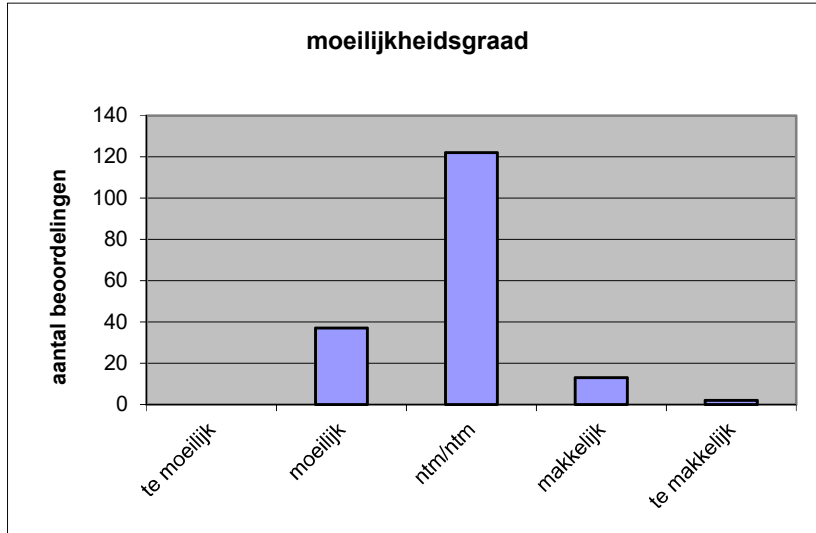
**Quick scan**  
**19125 VWO filosofie 2019 tijdvak 1**

Wat is uw oordeel over de moeilijkheidsgraad van het examen?

Ik vind het examen

- te moeilijk.
- moeilijk.
- niet te moeilijk/niet te makkelijk.
- makkelijk.
- te makkelijk.

	<b>Abs.</b>	<b>Perc.</b>
te moeilijk.	0	0%
moeilijk.	37	21%
niet te moeilijk/niet te makkelijk.	122	70%
makkelijk.	13	7%
te makkelijk.	2	1%
<b>N=</b>	<b>174</b>	<b>100%</b>



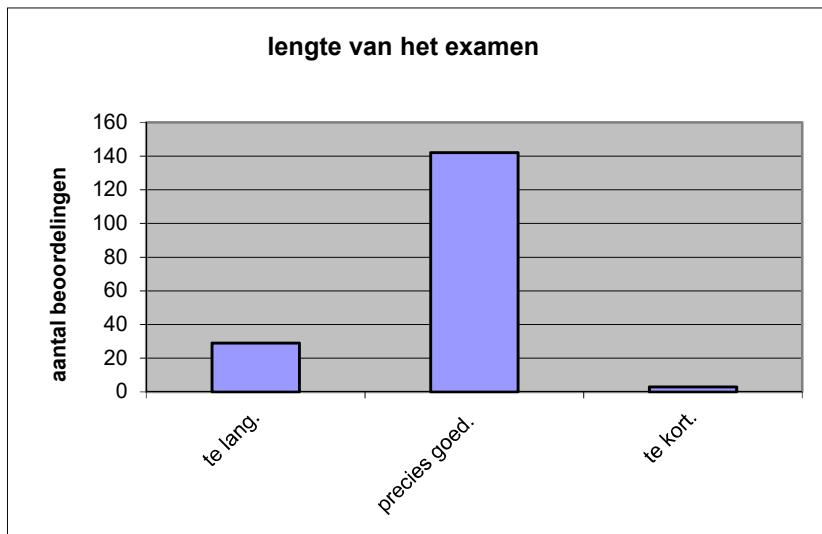
gemiddelde	2,89
standaardafw.	0,57

Wat is uw oordeel over de lengte van het examen in verhouding tot de tijd die de kandidaat ervoor beschikbaar heeft?

Het examen is

- te lang.
- precies goed.
- te kort.

	<b>Abs.</b>	<b>Perc.</b>
te lang.	29	17%
precies goed.	142	82%
te kort.	3	2%
<b>N=</b>	<b>174</b>	<b>100%</b>



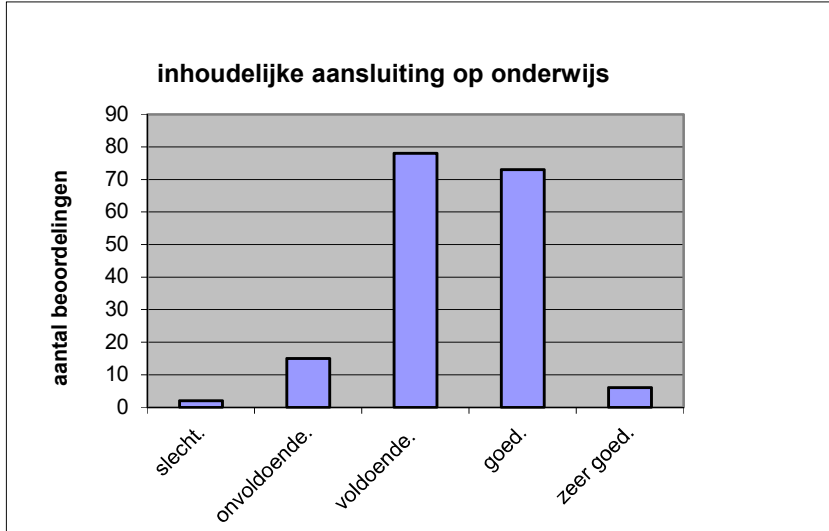
gemiddelde	1,85
standaardafw	0,40

Wat is uw oordeel over de inhoudelijke aansluiting van het examen bij het gegeven onderwijs?

- zeer goed.
- goed.
- voldoende.
- onvoldoende.
- slecht.

	Abs	Perc.
zeer goed.	6	3%
goed.	73	42%
voldoende.	78	45%
onvoldoende.	15	9%
slecht.	2	1%
<b>N=</b>	<b>174</b>	<b>100%</b>

gemiddelde	3,38
standaardafw	0,74

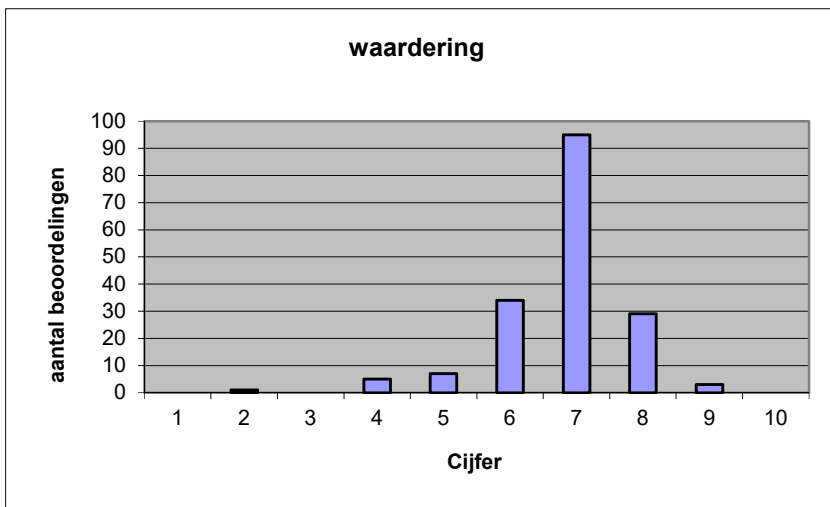


Welk cijfer zou u dit examen geven?  
Ik geef dit examen een:

- 1
- 2
- 3
- 4
- 5
- 6
- 7
- 8
- 9
- 10

	Abs.	Perc.
1	0	0%
2	1	1%
3	0	0%
4	5	3%
5	7	4%
6	34	20%
7	95	55%
8	29	17%
9	3	2%
10	0	0%
<b>N=</b>	<b>174</b>	<b>100%</b>

gemiddelde	6,81
standaardafw	0,98



**Quick scan**  
**VWO filosofie 2019 tijdvak 1**

**Correlatietabel**

	Lengte examen		
		Aansluiting onderwijs	
		Cijfer examen (waardering)	
Moeilijkheidsgraad	-0,02	0,02	0,07
Lengte examen		-0,08	0,10
Aansluiting onderwijs			0,62

Moeilijkheidsgraad	1 = te moeilijk, 5 = te makkelijk
Lengte examen	1 = te lang, 3 = te kort
Aansluiting onderwijs	hercodeerd: slecht=1; zeer goed=5
Cijfer examen (waardering)	1=slecht; 10 = uitmuntend

Ingeschreven leerlingen	2793
Ingezonden leerlingen	2477
Totaal aantal scholen	199
Aantal reacties	174
Van aantal scholen	151
Percentage van totaal aantal scholen	75,88%
Aantal docenten	147
Aantal mailadressen	148