

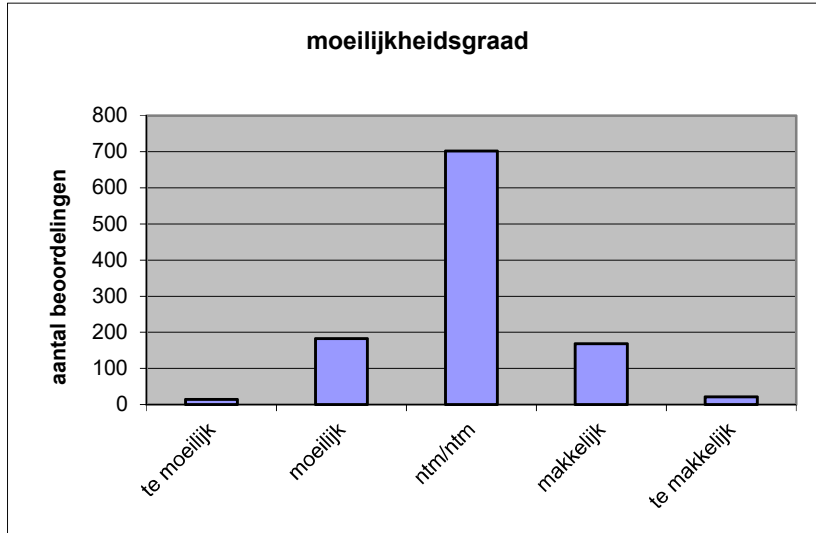
Quick scan
19107 VWO Engels 2019 tijdvak 1

Wat is uw oordeel over de moeilijkheidsgraad van het examen?

Ik vind het examen

- te moeilijk.
- moeilijk.
- niet te moeilijk/niet te makkelijk.
- makkelijk.
- te makkelijk.

	Abs.	Perc.
te moeilijk.	14	1%
moeilijk.	183	17%
niet te moeilijk/niet te makkelijk.	702	65%
makkelijk.	168	15%
te makkelijk.	21	2%
N=	1088	100%



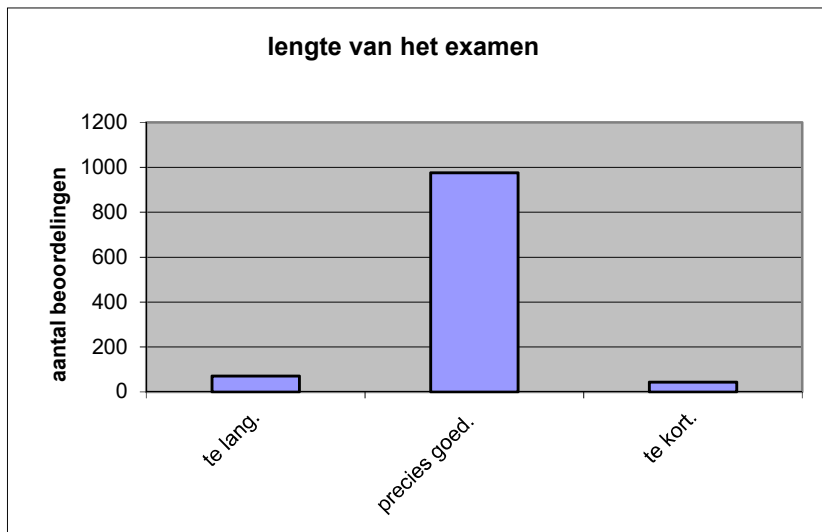
gemiddelde	3,00
standaardafw.	0,67

Wat is uw oordeel over de lengte van het examen in verhouding tot de tijd die de kandidaat ervoor beschikbaar heeft?

Het examen is

- te lang.
- precies goed.
- te kort.

	Abs.	Perc.
te lang.	70	6%
precies goed.	975	90%
te kort.	43	4%
N=	1088	100%



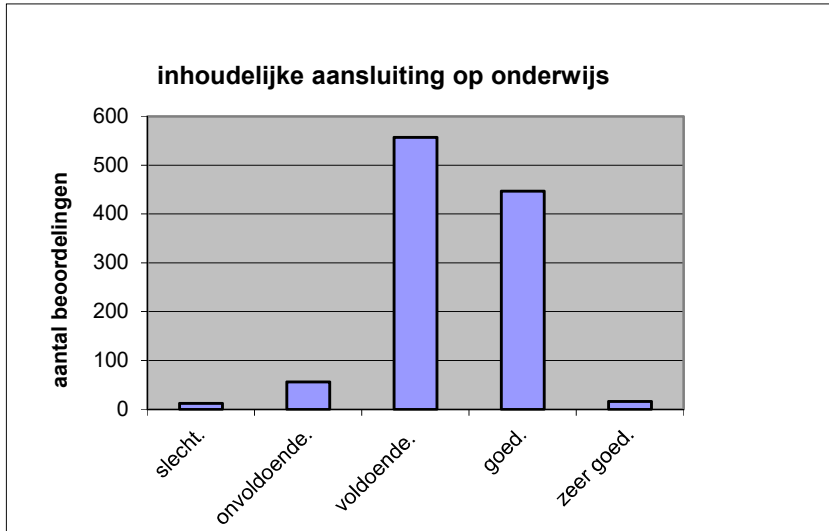
gemiddelde	1,98
standaardafw	0,32

Wat is uw oordeel over de inhoudelijke aansluiting van het examen bij het gegeven onderwijs?

- zeer goed.
- goed.
- voldoende.
- onvoldoende.
- slecht.

	Abs	Perc.
zeer goed.	16	1%
goed.	447	41%
voldoende.	557	51%
onvoldoende.	56	5%
slecht.	12	1%
N=	1088	100%

gemiddelde	3,37
standaardafw	0,66

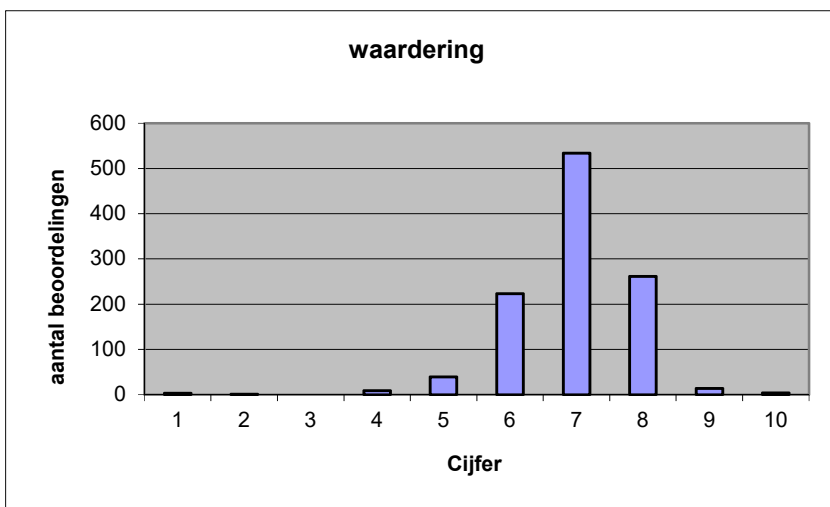


Welk cijfer zou u dit examen geven?
Ik geef dit examen een:

- 1
- 2
- 3
- 4
- 5
- 6
- 7
- 8
- 9
- 10

	Abs.	Perc.
1	3	0%
2	1	0%
3	0	0%
4	9	1%
5	39	4%
6	223	20%
7	534	49%
8	261	24%
9	14	1%
10	4	0%
N=	1088	100%

gemiddelde	6,95
standaardafw	0,93



Quick scan
VWO Engels 2019 tijdvak 1

Correlatietabel

	Lengte examen		
		Aansluiting onderwijs	
		Cijfer examen (waardering)	
Moeilijkheidsgraad	0,36	0,04	0,04
Lengte examen		-0,02	0,08
Aansluiting onderwijs			0,55

Moeilijkheidsgraad	1 = te moeilijk, 5 = te makkelijk
Lengte examen	1 = te lang, 3 = te kort
Aansluiting onderwijs	hercodeerd: slecht=1; zeer goed=5
Cijfer examen (waardering)	1=slecht; 10 = uitmuntend

Ingeschreven leerlingen	36982
Ingezonden leerlingen	34171
Totaal aantal scholen	592
Aantal reacties	1088
Van aantal scholen	479
Percentage van totaal aantal scholen	80,91%
Aantal docenten	826
Aantal mailadressen	837