

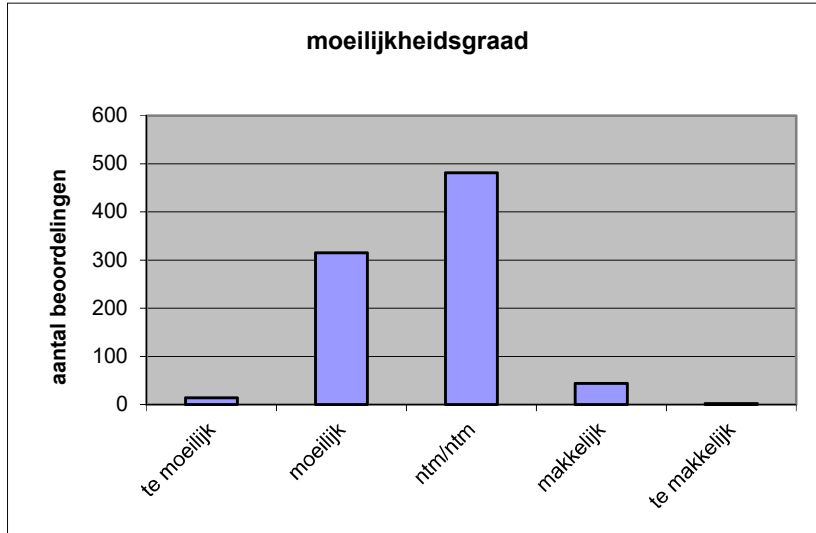
Quick scan
19119 VWO biologie 2019 tijdvak 1

Wat is uw oordeel over de moeilijkheidsgraad van het examen?

Ik vind het examen

- te moeilijk.
- moeilijk.
- niet te moeilijk/niet te makkelijk.
- makkelijk.
- te makkelijk.

	Abs.	Perc.
te moeilijk.	14	2%
moeilijk.	315	37%
niet te moeilijk/niet te makkelijk.	481	56%
makkelijk.	44	5%
te makkelijk.	2	0%
N=	856	100%



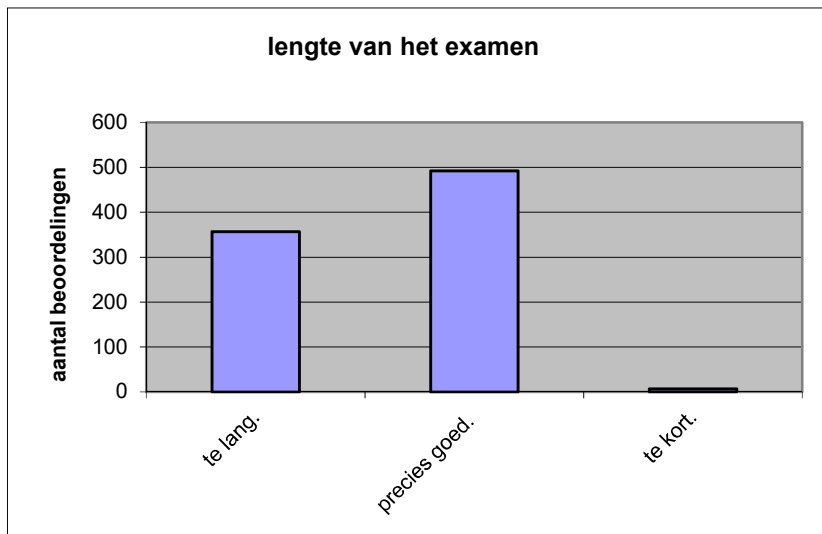
gemiddelde	2,66
standaardafw.	0,61

Wat is uw oordeel over de lengte van het examen in verhouding tot de tijd die de kandidaat ervoor beschikbaar heeft?

Het examen is

- te lang.
- precies goed.
- te kort.

	Abs.	Perc.
te lang.	357	42%
precies goed.	492	57%
te kort.	7	1%
N=	856	100%



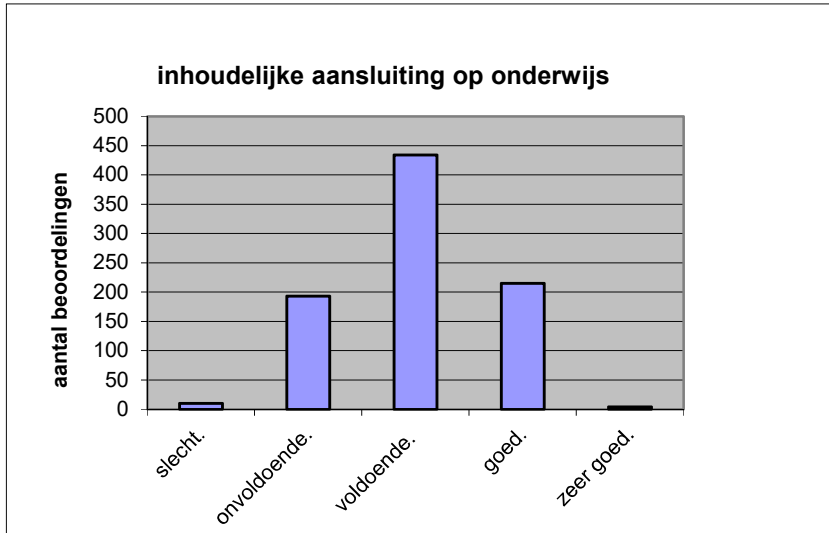
gemiddelde	1,59
standaardafw	0,51

Wat is uw oordeel over de inhoudelijke aansluiting van het examen bij het gegeven onderwijs?

- zeer goed.
- goed.
- voldoende.
- onvoldoende.
- slecht.

	Abs	Perc.
zeer goed.	4	0%
goed.	215	25%
voldoende.	434	51%
onvoldoende.	193	23%
slecht.	10	1%
N=	856	100%

gemiddelde	3,01
standaardafw	0,74

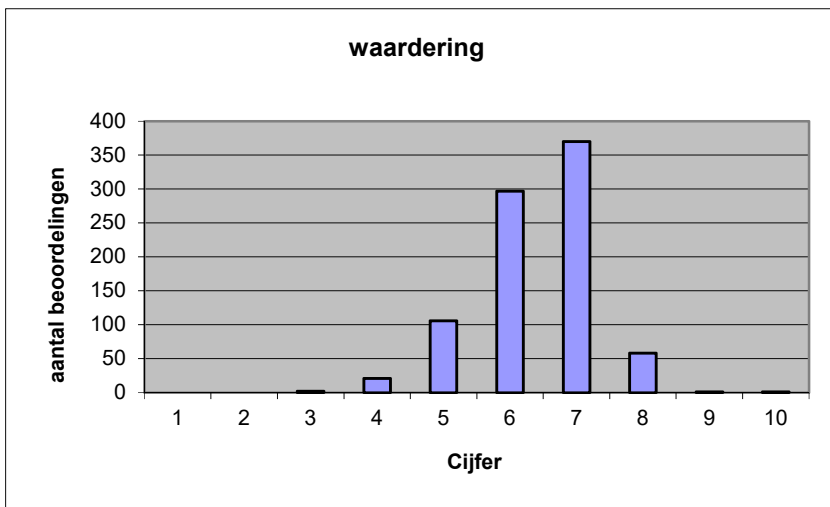


Welk cijfer zou u dit examen geven?
Ik geef dit examen een:

- 1
- 2
- 3
- 4
- 5
- 6
- 7
- 8
- 9
- 10

	Abs.	Perc.
1	0	0%
2	0	0%
3	2	0%
4	21	2%
5	106	12%
6	297	35%
7	370	43%
8	58	7%
9	1	0%
10	1	0%
N=	856	100%

gemiddelde	6,40
standaardafw	0,91



Quick scan
VWO biologie 2019 tijdvak 1

Correlatietabel

	Lengte examen		
		Aansluiting onderwijs	
			Cijfer examen (waardering)
Moeilijkheidsgraad	0,15	0,14	0,33
Lengte examen		-0,03	0,13
Aansluiting onderwijs			0,61

Moeilijkheidsgraad	1 = te moeilijk, 5 = te makkelijk
Lengte examen	1 = te lang, 3 = te kort
Aansluiting onderwijs	hercodeerd: slecht=1; zeer goed=5
Cijfer examen (waardering)	1=slecht; 10 = uitmuntend

Ingeschreven leerlingen	21378
Ingezonden leerlingen	19104
Totaal aantal scholen	586
Aantal reacties	856
Van aantal scholen	524
Percentage van totaal aantal scholen	89,42%
Aantal docenten	709
Aantal mailadressen	715