

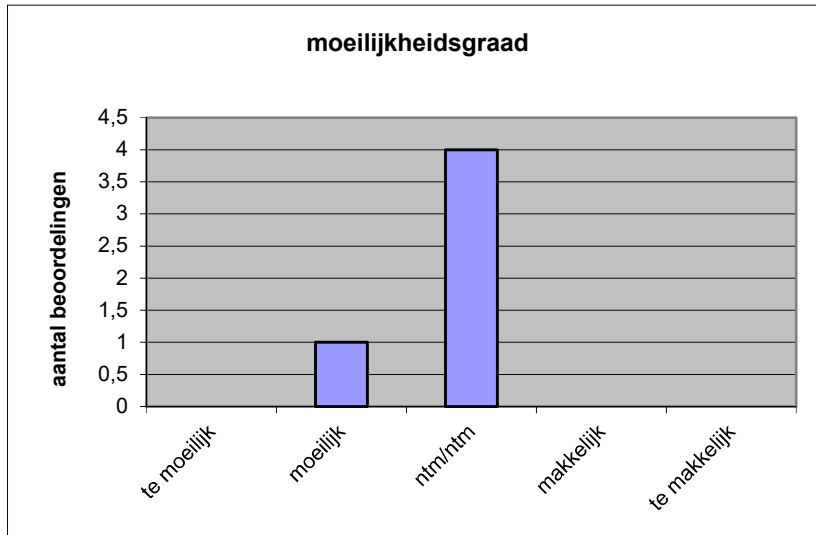
**Quick scan**  
**19111 VWO Arabisch 2019 tijdvak 1**

Wat is uw oordeel over de moeilijkheidsgraad van het examen?

Ik vind het examen

- te moeilijk.
- moeilijk.
- niet te moeilijk/niet te makkelijk.
- makkelijk.
- te makkelijk.

	Abs.	Perc.
te moeilijk.	0	0%
moeilijk.	1	20%
niet te moeilijk/niet te makkelijk.	4	80%
makkelijk.	0	0%
te makkelijk.	0	0%
<b>N=</b>	<b>5</b>	<b>100%</b>



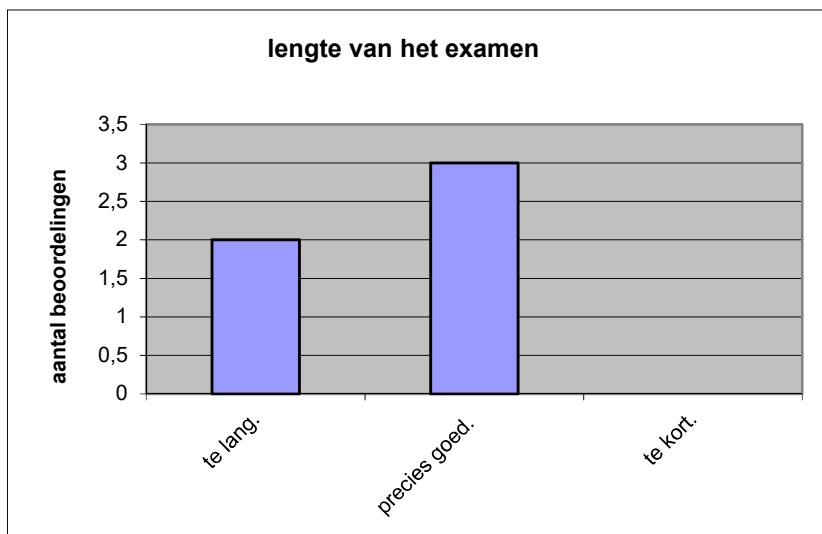
gemiddelde	2,80
standaardafw.	0,45

Wat is uw oordeel over de lengte van het examen in verhouding tot de tijd die de kandidaat ervoor beschikbaar heeft?

Het examen is

- te lang.
- precies goed.
- te kort.

	Abs.	Perc.
te lang.	2	40%
precies goed.	3	60%
te kort.	0	0%
<b>N=</b>	<b>5</b>	<b>100%</b>



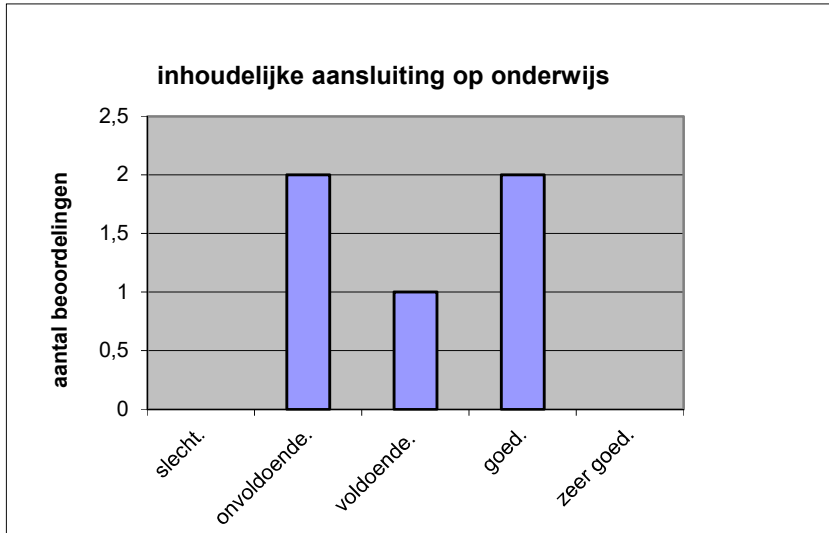
gemiddelde	1,60
standaardafw	0,55

Wat is uw oordeel over de inhoudelijke aansluiting van het examen bij het gegeven onderwijs?

- zeer goed.
- goed.
- voldoende.
- onvoldoende.
- slecht.

	Abs	Perc.
zeer goed.	0	0%
goed.	2	40%
voldoende.	1	20%
onvoldoende.	2	40%
slecht.	0	0%
<b>N=</b>	<b>5</b>	<b>100%</b>

gemiddelde	3,00
standaardafw	1,00

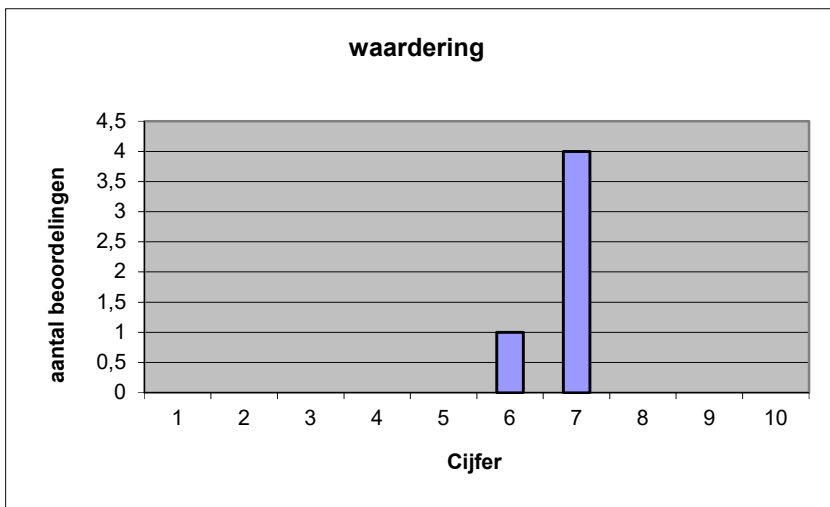


Welk cijfer zou u dit examen geven?  
Ik geef dit examen een:

- 1
- 2
- 3
- 4
- 5
- 6
- 7
- 8
- 9
- 10

	Abs.	Perc.
1	0	0%
2	0	0%
3	0	0%
4	0	0%
5	0	0%
6	1	20%
7	4	80%
8	0	0%
9	0	0%
10	0	0%
<b>N=</b>	<b>5</b>	<b>100%</b>

gemiddelde	6,80
standaardafw	0,45



**Quick scan**  
**VWO Arabisch 2019 tijdvak 1**

**Correlatietabel**

	Lengte examen		
		Aansluiting onderwijs	
		Cijfer examen (waardering)	
Moeilijkheidsgraad	-0,41	-0,56	-0,25
Lengte examen		-0,46	-0,41
Aansluiting onderwijs			0,56

Moeilijkheidsgraad	1 = te moeilijk, 5 = te makkelijk
Lengte examen	1 = te lang, 3 = te kort
Aansluiting onderwijs	hercodeerd: slecht=1; zeer goed=5
Cijfer examen (waardering)	1=slecht; 10 = uitmuntend

Ingeschreven leerlingen	15
Ingezonden leerlingen	15
Totaal aantal scholen	13
Aantal reacties	5
Van aantal scholen	3
Percentage van totaal aantal scholen	23,08%
Aantal docenten	3
Aantal mailadressen	3