

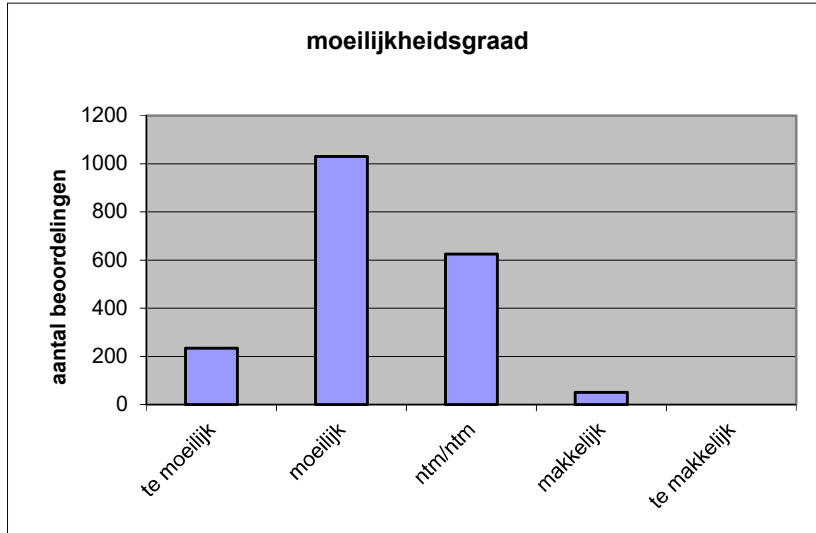
Quick scan
19196 GL/TL wiskunde CSE 2019 tijdvak 1

Wat is uw oordeel over de moeilijkheidsgraad van het examen?

Ik vind het examen

- te moeilijk.
- moeilijk.
- niet te moeilijk/niet te makkelijk.
- makkelijk.
- te makkelijk.

	Abs.	Perc.
te moeilijk.	234	12%
moeilijk.	1030	53%
niet te moeilijk/niet te makkelijk.	625	32%
makkelijk.	51	3%
te makkelijk.	0	0%
N=	1940	100%



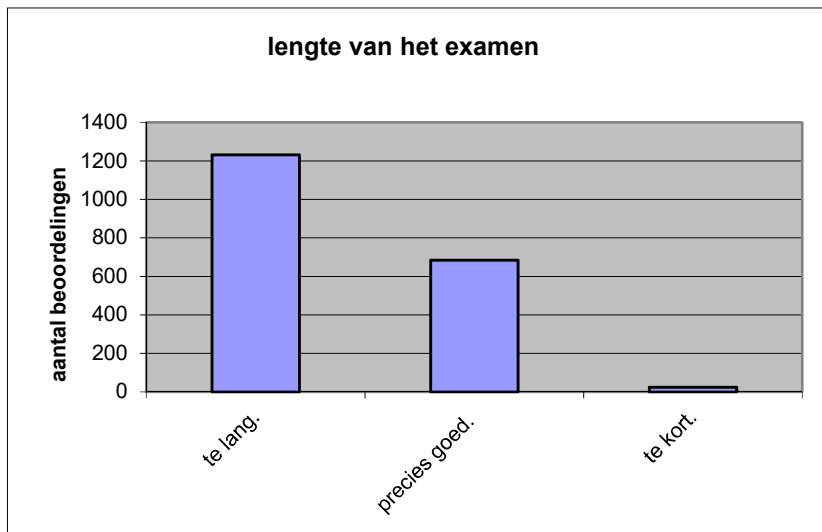
gemiddelde	2,25
standaardafw.	0,70

Wat is uw oordeel over de lengte van het examen in verhouding tot de tijd die de kandidaat ervoor beschikbaar heeft?

Het examen is

- te lang.
- precies goed.
- te kort.

	Abs.	Perc.
te lang.	1232	64%
precies goed.	684	35%
te kort.	24	1%
N=	1940	100%



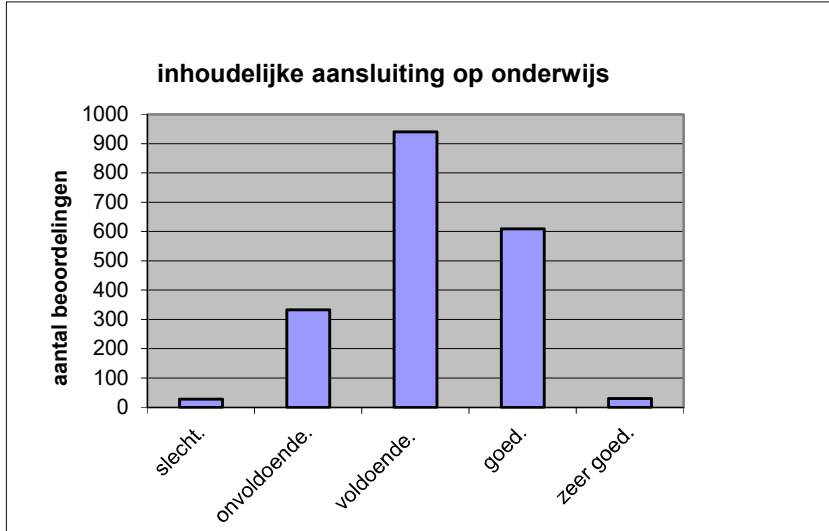
gemiddelde	1,38
standaardafw	0,51

Wat is uw oordeel over de inhoudelijke aansluiting van het examen bij het gegeven onderwijs?

- zeer goed.
- goed.
- voldoende.
- onvoldoende.
- slecht.

	Abs	Perc.
zeer goed.	30	2%
goed.	609	31%
voldoende.	940	48%
onvoldoende.	333	17%
slecht.	28	1%
N=	1940	100%

gemiddelde	3,14
standaardafw	0,76

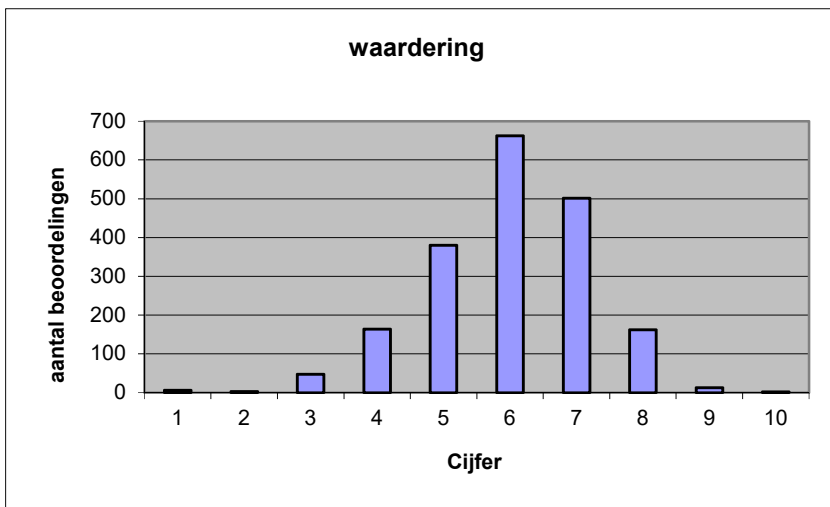


Welk cijfer zou u dit examen geven?
Ik geef dit examen een:

- 1
- 2
- 3
- 4
- 5
- 6
- 7
- 8
- 9
- 10

	Abs.	Perc.
1	6	0%
2	3	0%
3	47	2%
4	164	8%
5	380	20%
6	662	34%
7	501	26%
8	162	8%
9	13	1%
10	2	0%
N=	1940	100%

gemiddelde	5,99
standaardafw	1,23



Quick scan
GL/TL wiskunde CSE 2019 tijdvak 1

Correlatietabel

	Lengte examen		
		Aansluiting onderwijs	
		Cijfer examen (waardering)	
Moeilijkheidsgraad	0,35	0,30	0,59
Lengte examen		0,09	0,32
Aansluiting onderwijs			0,58

Moeilijkheidsgraad	1 = te moeilijk, 5 = te makkelijk
Lengte examen	1 = te lang, 3 = te kort
Aansluiting onderwijs	hercodeerd: slecht=1; zeer goed=5
Cijfer examen (waardering)	1=slecht; 10 = uitmuntend

Ingeschreven leerlingen	35527
Ingezonden leerlingen	32761
Totaal aantal scholen	889
Aantal reacties	1940
Van aantal scholen	795
Percentage van totaal aantal scholen	89,43%
Aantal docenten	1320
Aantal mailadressen	1336