

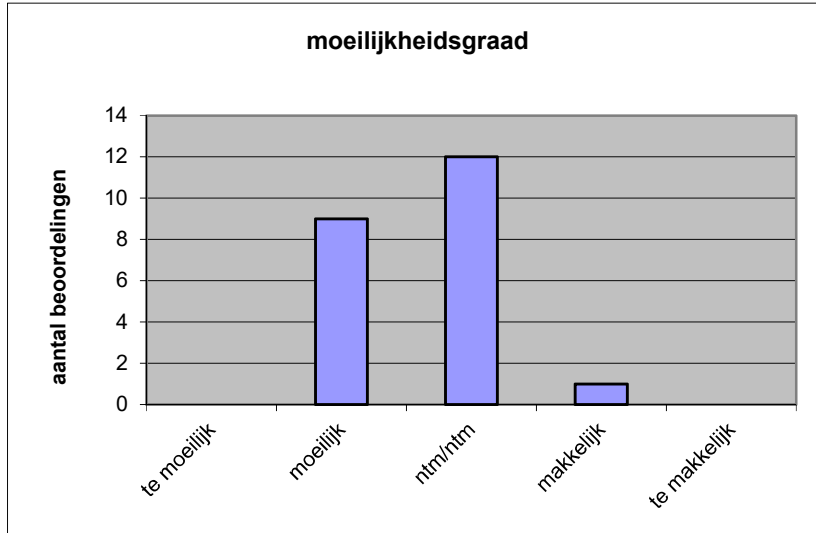
**Quick scan**  
**19181 GL/TL Spaans CSE 2019 tijdvak 1**

Wat is uw oordeel over de moeilijkheidsgraad van het examen?

Ik vind het examen

- te moeilijk.
- moeilijk.
- niet te moeilijk/niet te makkelijk.
- makkelijk.
- te makkelijk.

	Abs.	Perc.
te moeilijk.	0	0%
moeilijk.	9	41%
niet te moeilijk/niet te makkelijk.	12	55%
makkelijk.	1	5%
te makkelijk.	0	0%
<b>N=</b>	<b>22</b>	<b>100%</b>



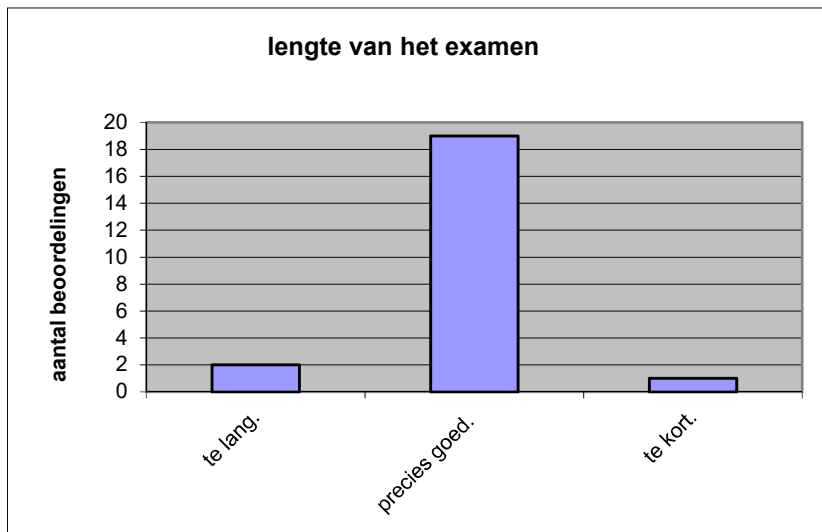
gemiddelde	2,64
standaardafw.	0,58

Wat is uw oordeel over de lengte van het examen in verhouding tot de tijd die de kandidaat ervoor beschikbaar heeft?

Het examen is

- te lang.
- precies goed.
- te kort.

	Abs.	Perc.
te lang.	2	9%
precies goed.	19	86%
te kort.	1	5%
<b>N=</b>	<b>22</b>	<b>100%</b>



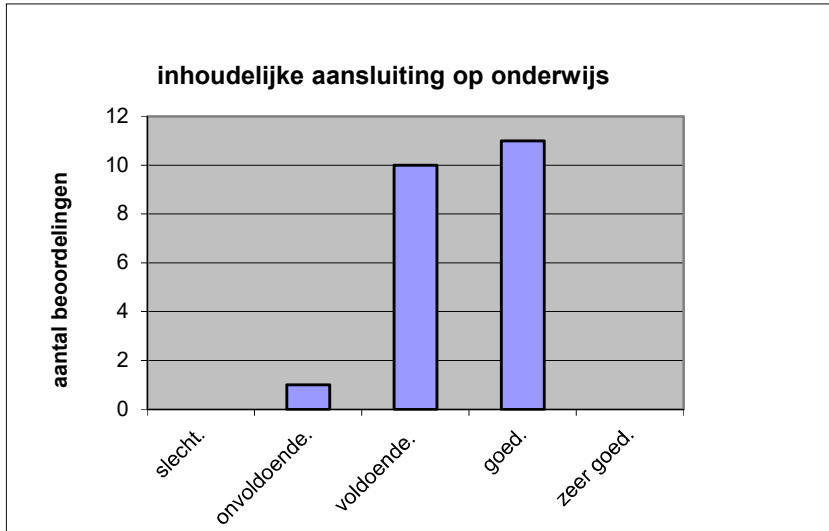
gemiddelde	1,95
standaardafw	0,38

Wat is uw oordeel over de inhoudelijke aansluiting van het examen bij het gegeven onderwijs?

- zeer goed.
- goed.
- voldoende.
- onvoldoende.
- slecht.

	Abs	Perc.
zeer goed.	0	0%
goed.	11	50%
voldoende.	10	45%
onvoldoende.	1	5%
slecht.	0	0%
<b>N=</b>	<b>22</b>	<b>100%</b>

gemiddelde	3,45
standaardafw	0,60

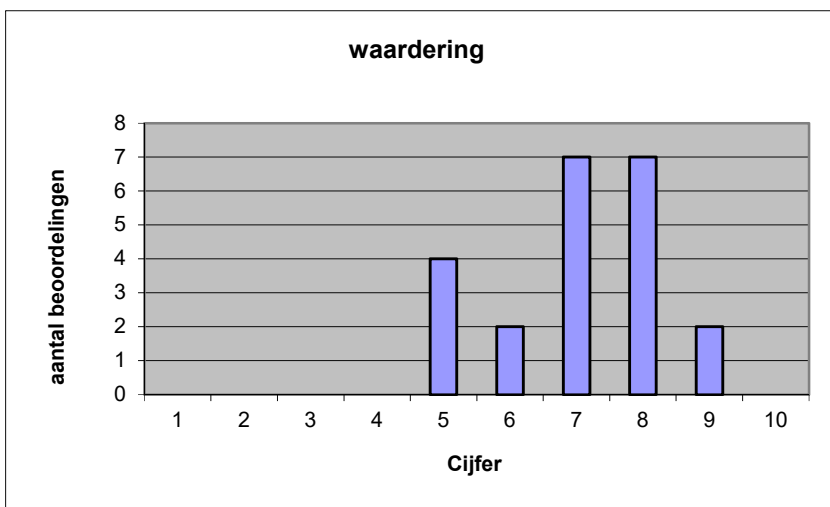


Welk cijfer zou u dit examen geven?  
Ik geef dit examen een:

- 1
- 2
- 3
- 4
- 5
- 6
- 7
- 8
- 9
- 10

	Abs.	Perc.
1	0	0%
2	0	0%
3	0	0%
4	0	0%
5	4	18%
6	2	9%
7	7	32%
8	7	32%
9	2	9%
10	0	0%
<b>N=</b>	<b>22</b>	<b>100%</b>

gemiddelde	7,05
standaardafw	1,25



**Quick scan**  
**GL/TL Spaans CSE 2019 tijdvak 1**

**Correlatietabel**

	Lengte examen		
		Aansluiting onderwijs	
			Cijfer examen (waardering)
Moeilijkheidsgraad	0,14	0,23	0,48
Lengte examen		-0,12	0,00
Aansluiting onderwijs			0,61

Moeilijkheidsgraad	1 = te moeilijk, 5 = te makkelijk
Lengte examen	1 = te lang, 3 = te kort
Aansluiting onderwijs	hercodeerd: slecht=1; zeer goed=5
Cijfer examen (waardering)	1=slecht; 10 = uitmuntend

Ingeschreven leerlingen	280
Ingezonden leerlingen	277
Totaal aantal scholen	41
Aantal reacties	22
Van aantal scholen	21
Percentage van totaal aantal scholen	51,22%
Aantal docenten	21
Aantal mailadressen	21