

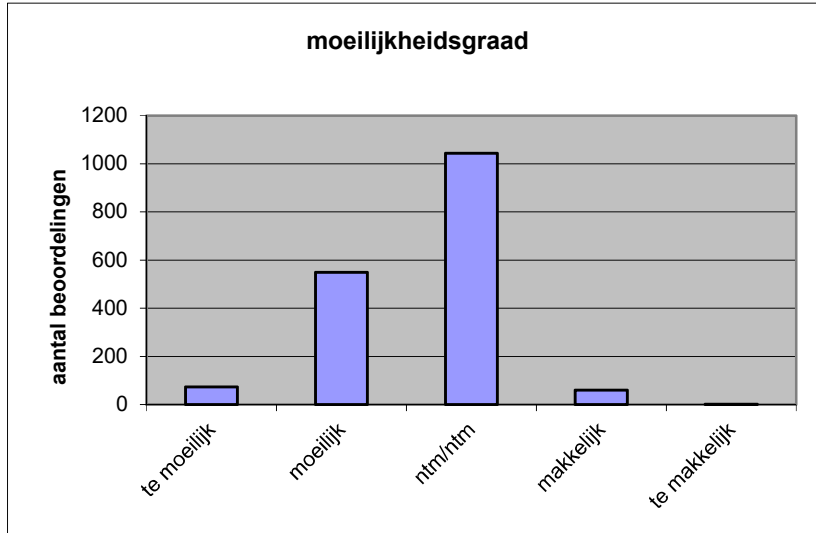
Quick scan
19162 GL/TL Nederlands CSE 2019 tijdvak 1

Wat is uw oordeel over de moeilijkheidsgraad van het examen?

Ik vind het examen

- te moeilijk.
- moeilijk.
- niet te moeilijk/niet te makkelijk.
- makkelijk.
- te makkelijk.

	Abs.	Perc.
te moeilijk.	73	4%
moeilijk.	549	32%
niet te moeilijk/niet te makkelijk.	1044	60%
makkelijk.	60	3%
te makkelijk.	2	0%
N=	1728	100%



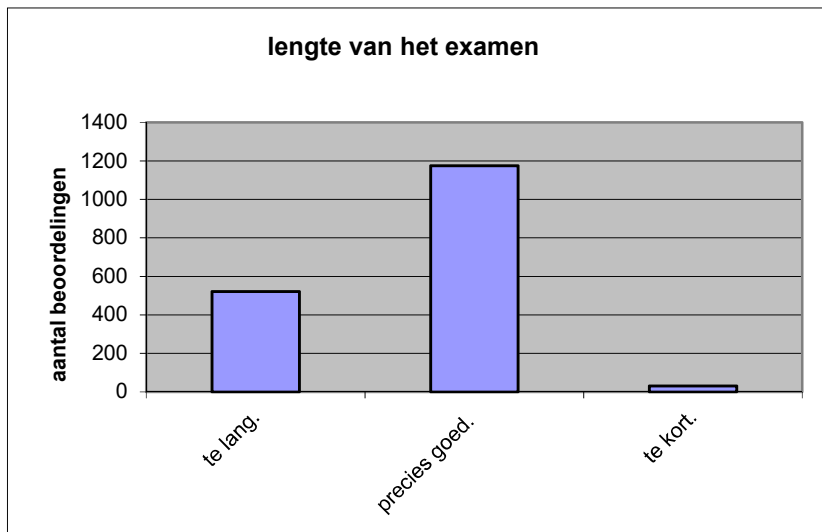
gemiddelde	2,63
standaardafw.	0,63

Wat is uw oordeel over de lengte van het examen in verhouding tot de tijd die de kandidaat ervoor beschikbaar heeft?

Het examen is

- te lang.
- precies goed.
- te kort.

	Abs.	Perc.
te lang.	522	30%
precies goed.	1175	68%
te kort.	31	2%
N=	1728	100%



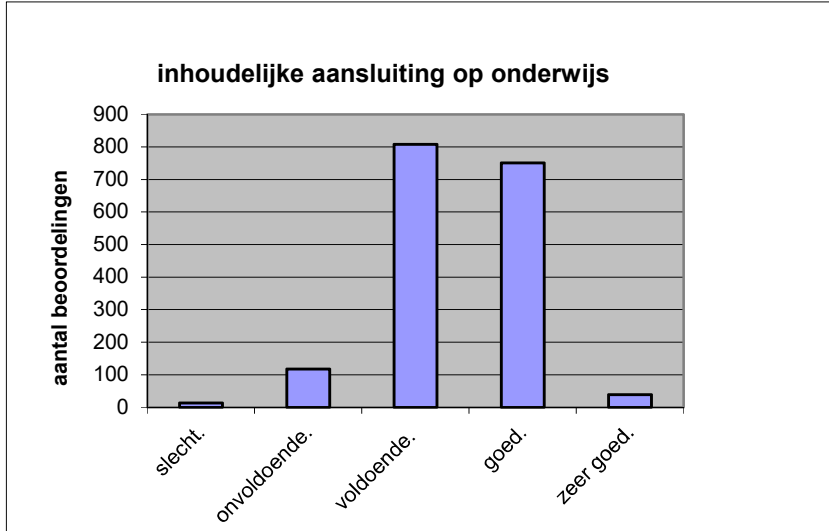
gemiddelde	1,72
standaardafw	0,49

Wat is uw oordeel over de inhoudelijke aansluiting van het examen bij het gegeven onderwijs?

- zeer goed.
- goed.
- voldoende.
- onvoldoende.
- slecht.

	Abs	Perc.
zeer goed.	39	2%
goed.	751	43%
voldoende.	808	47%
onvoldoende.	117	7%
slecht.	13	1%
N=	1728	100%

gemiddelde	3,40
standaardafw	0,68

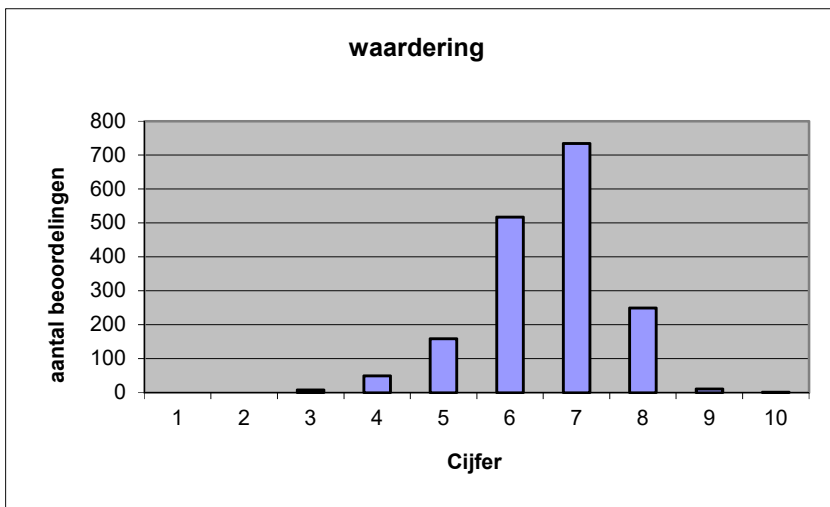


Welk cijfer zou u dit examen geven?
Ik geef dit examen een:

- 1
- 2
- 3
- 4
- 5
- 6
- 7
- 8
- 9
- 10

	Abs.	Perc.
1	0	0%
2	0	0%
3	8	0%
4	49	3%
5	159	9%
6	517	30%
7	734	42%
8	249	14%
9	11	1%
10	1	0%
N=	1728	100%

gemiddelde	6,57
standaardafw	0,99



Quick scan
GL/TL Nederlands CSE 2019 tijdvak 1

Correlatietabel

	Lengte examen		
		Aansluiting onderwijs	
		Cijfer examen (waardering)	
Moeilijkheidsgraad	0,26	0,21	0,57
Lengte examen		0,03	0,32
Aansluiting onderwijs			0,52

Moeilijkheidsgraad	1 = te moeilijk, 5 = te makkelijk
Lengte examen	1 = te lang, 3 = te kort
Aansluiting onderwijs	hercodeerd: slecht=1; zeer goed=5
Cijfer examen (waardering)	1=slecht; 10 = uitmuntend

Ingeschreven leerlingen	43520
Ingezonden leerlingen	39895
Totaal aantal scholen	886
Aantal reacties	1728
Van aantal scholen	755
Percentage van totaal aantal scholen	85,21%
Aantal docenten	1281
Aantal mailadressen	1292