

Quick scan

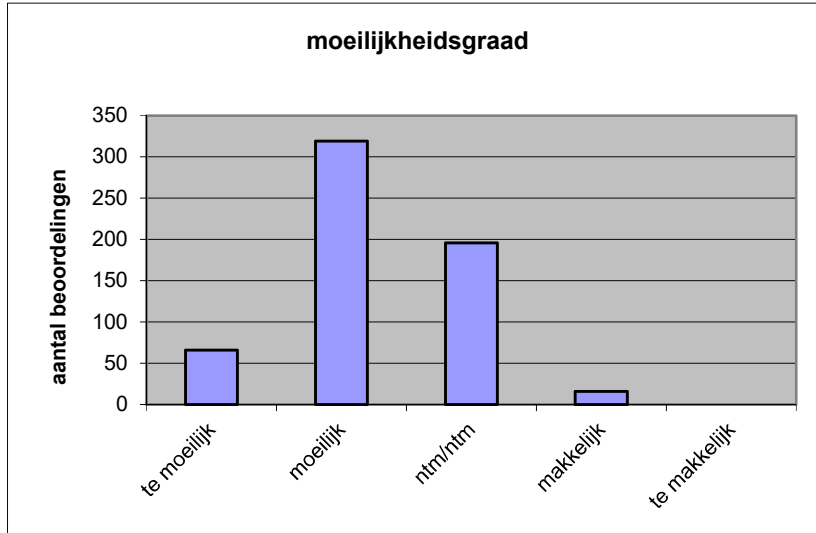
19200 GL/TL natuur- en scheikunde 2 CSE 2019 tijdvak 1

Wat is uw oordeel over de moeilijkheidsgraad van het examen?

Ik vind het examen

- te moeilijk.
- moeilijk.
- niet te moeilijk/niet te makkelijk.
- makkelijk.
- te makkelijk.

	Abs.	Perc.
te moeilijk.	66	11%
moeilijk.	319	53%
niet te moeilijk/niet te makkelijk.	196	33%
makkelijk.	16	3%
te makkelijk.	0	0%
N=	597	100%



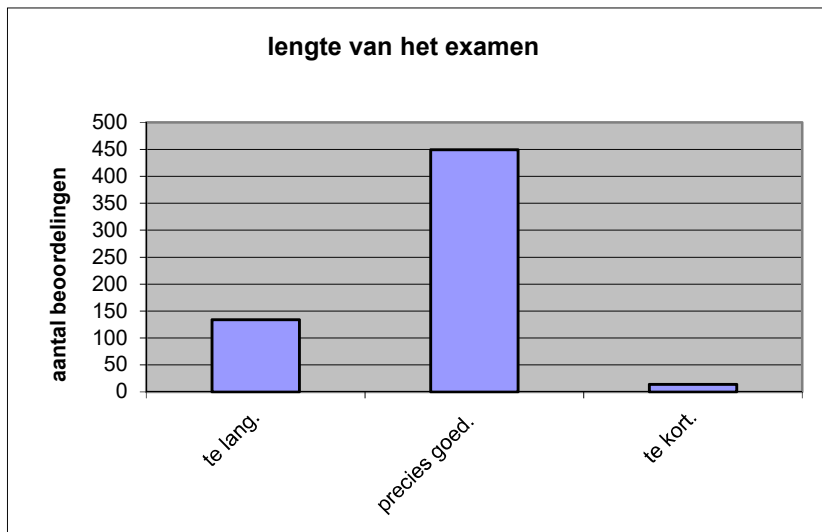
gemiddelde	2,27
standaardafw.	0,69

Wat is uw oordeel over de lengte van het examen in verhouding tot de tijd die de kandidaat ervoor beschikbaar heeft?

Het examen is

- te lang.
- precies goed.
- te kort.

	Abs.	Perc.
te lang.	134	22%
precies goed.	449	75%
te kort.	14	2%
N=	597	100%



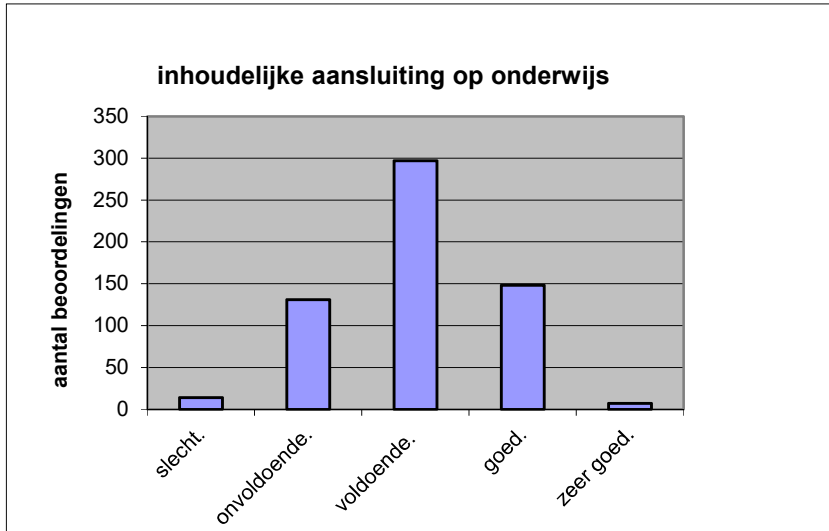
gemiddelde	1,80
standaardafw	0,46

Wat is uw oordeel over de inhoudelijke aansluiting van het examen bij het gegeven onderwijs?

- zeer goed.
- goed.
- voldoende.
- onvoldoende.
- slecht.

	Abs	Perc.
zeer goed.	7	1%
goed.	148	25%
voldoende.	297	50%
onvoldoende.	131	22%
slecht.	14	2%
N=	597	100%

gemiddelde	3,01
standaardafw	0,78

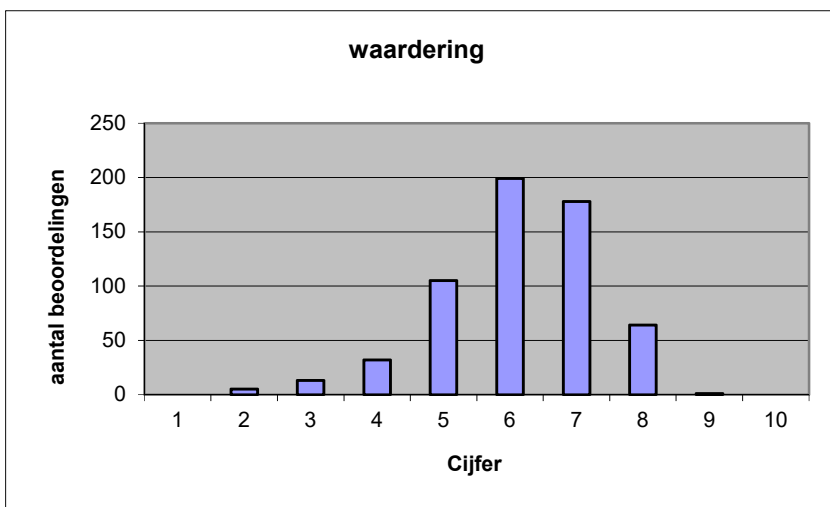


Welk cijfer zou u dit examen geven?
Ik geef dit examen een:

- 1
- 2
- 3
- 4
- 5
- 6
- 7
- 8
- 9
- 10

	Abs.	Perc.
1	0	0%
2	5	1%
3	13	2%
4	32	5%
5	105	18%
6	199	33%
7	178	30%
8	64	11%
9	1	0%
10	0	0%
N=	597	100%

gemiddelde	6,14
standaardafw	1,20



Quick scan**GL/TL natuur- en scheikunde 2 CSE 2019 tijdvak 1****Correlatietabel**

	Lengte examen		
		Aansluiting onderwijs	
		Cijfer examen (waardering)	
Moeilijkheidsgraad	0,33	0,42	0,65
Lengte examen		0,17	0,33
Aansluiting onderwijs			0,71

Moeilijkheidsgraad	1 = te moeilijk, 5 = te makkelijk
Lengte examen	1 = te lang, 3 = te kort
Aansluiting onderwijs	hercodeerd: slecht=1; zeer goed=5
Cijfer examen (waardering)	1=slecht; 10 = uitmuntend

Ingeschreven leerlingen	10495
Ingezonden leerlingen	9618
Totaal aantal scholen	584
Aantal reacties	597
Van aantal scholen	477
Percentage van totaal aantal scholen	81,68%
Aantal docenten	499
Aantal mailadressen	505