

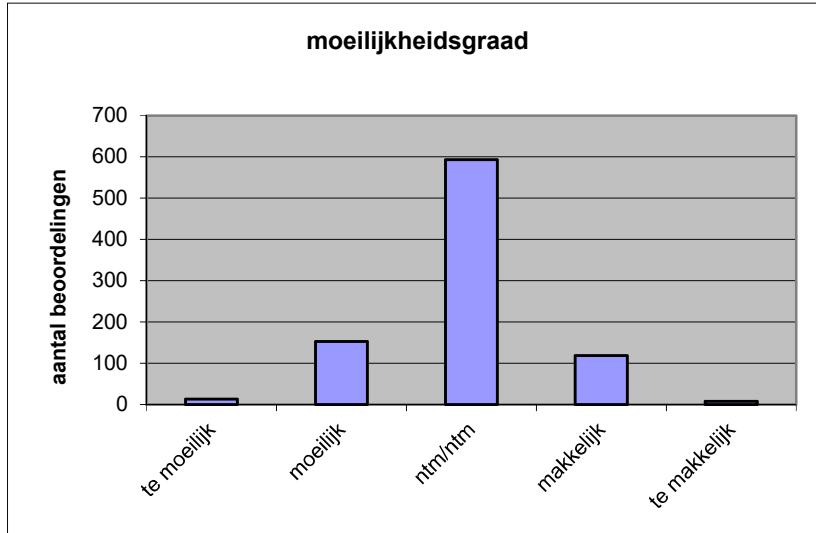
Quick scan
19199 GL/TL natuur- en scheikunde 1 CSE 2019 tijdvak 1

Wat is uw oordeel over de moeilijkheidsgraad van het examen?

Ik vind het examen

- te moeilijk.
- moeilijk.
- niet te moeilijk/niet te makkelijk.
- makkelijk.
- te makkelijk.

	Abs.	Perc.
te moeilijk.	13	1%
moeilijk.	153	17%
niet te moeilijk/niet te makkelijk.	593	67%
makkelijk.	119	13%
te makkelijk.	8	1%
N=	886	100%



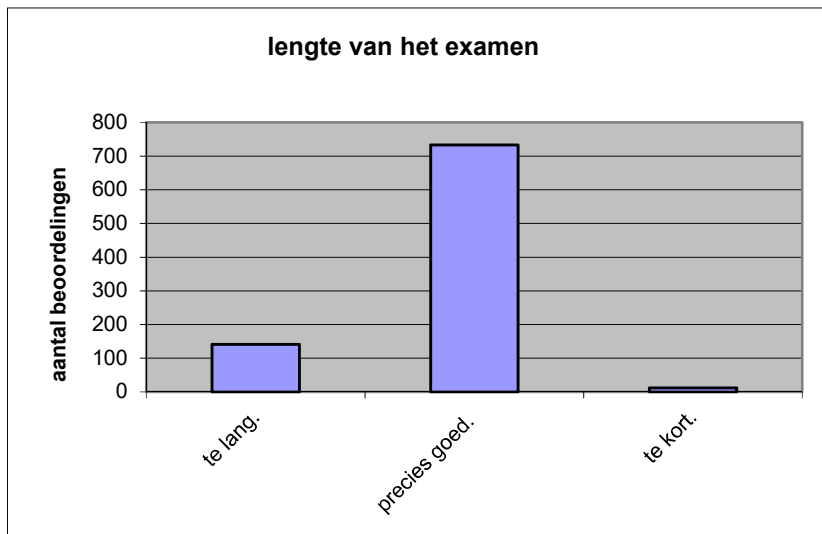
gemiddelde	2,95
standaardafw.	0,63

Wat is uw oordeel over de lengte van het examen in verhouding tot de tijd die de kandidaat ervoor beschikbaar heeft?

Het examen is

- te lang.
- precies goed.
- te kort.

	Abs.	Perc.
te lang.	141	16%
precies goed.	733	83%
te kort.	12	1%
N=	886	100%



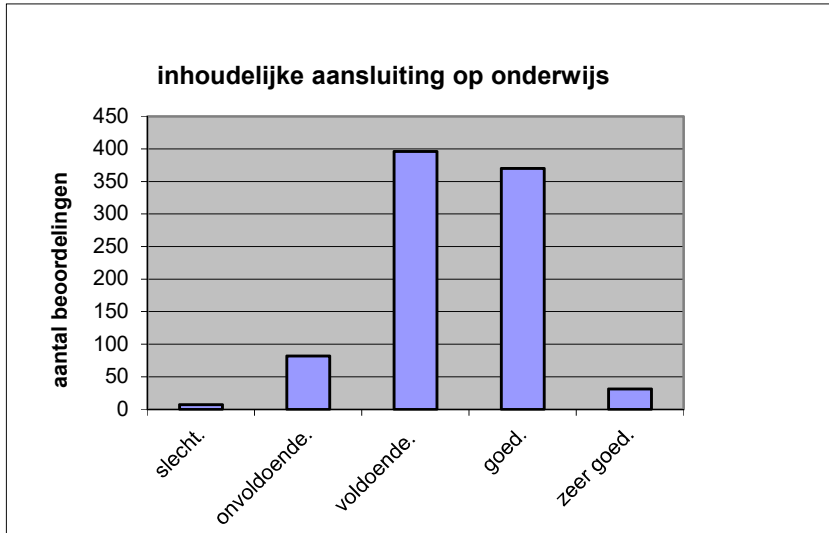
gemiddelde	1,85
standaardafw	0,39

Wat is uw oordeel over de inhoudelijke aansluiting van het examen bij het gegeven onderwijs?

- zeer goed.
- goed.
- voldoende.
- onvoldoende.
- slecht.

	Abs	Perc.
zeer goed.	31	3%
goed.	370	42%
voldoende.	396	45%
onvoldoende.	82	9%
slecht.	7	1%
N=	886	100%

gemiddelde	3,38
standaardafw	0,73

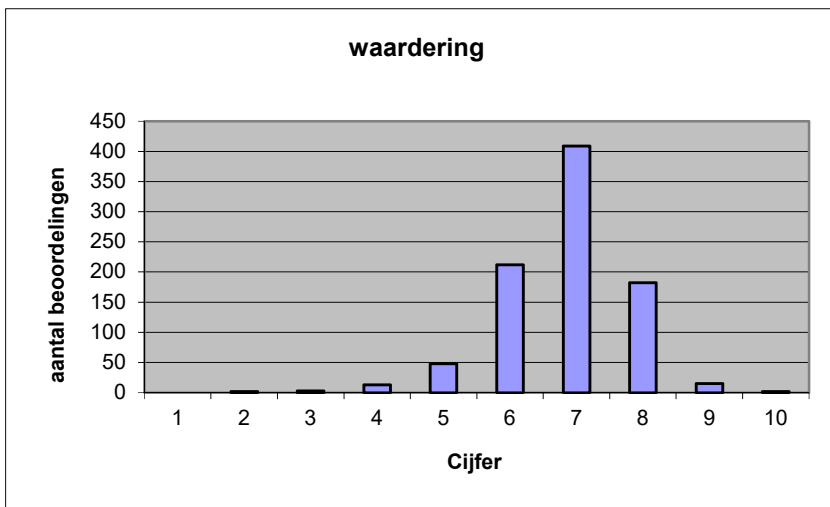


Welk cijfer zou u dit examen geven?
Ik geef dit examen een:

- 1
- 2
- 3
- 4
- 5
- 6
- 7
- 8
- 9
- 10

	Abs.	Perc.
1	0	0%
2	2	0%
3	3	0%
4	13	1%
5	48	5%
6	212	24%
7	409	46%
8	182	21%
9	15	2%
10	2	0%
N=	886	100%

gemiddelde	6,83
standaardafw	0,98



Quick scan**GL/TL natuur- en scheikunde 1 CSE 2019 tijdvak 1****Correlatietabel**

	Lengte examen		
		Aansluiting onderwijs	
		Cijfer examen (waardering)	
Moeilijkheidsgraad	0,32	0,05	0,18
Lengte examen		0,05	0,22
Aansluiting onderwijs			0,61

Moeilijkheidsgraad	1 = te moeilijk, 5 = te makkelijk
Lengte examen	1 = te lang, 3 = te kort
Aansluiting onderwijs	hercodeerd: slecht=1; zeer goed=5
Cijfer examen (waardering)	1=slecht; 10 = uitmuntend

Ingeschreven leerlingen	16807
Ingezonden leerlingen	15688
Totaal aantal scholen	823
Aantal reacties	886
Van aantal scholen	667
Percentage van totaal aantal scholen	81,04%
Aantal docenten	739
Aantal mailadressen	741