

Quick scan

19187 GL/TL maatschappijkunde CSE 2019 tijdvak 1

Wat is uw oordeel over de moeilijkheidsgraad van het examen?

Ik vind het examen

- te moeilijk.
- moeilijk.
- niet te moeilijk/niet te makkelijk.
- makkelijk.
- te makkelijk.

Abs. **Perc.**

25 9%

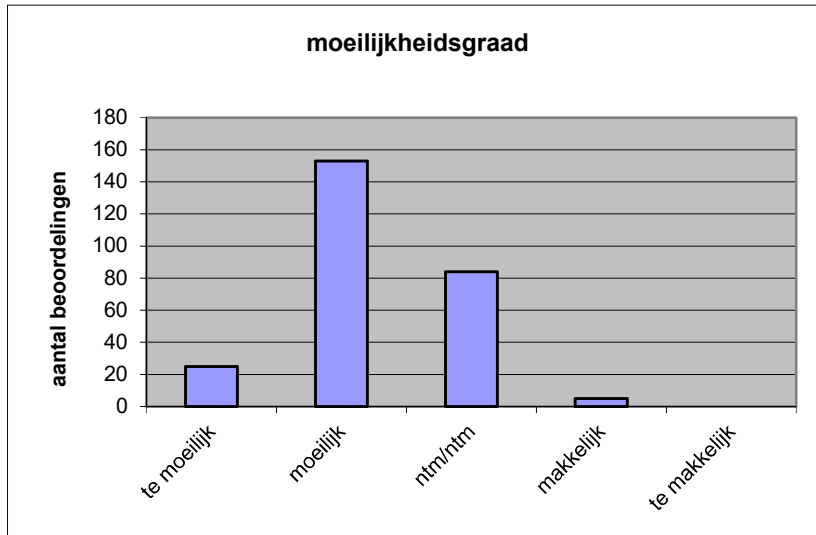
153 57%

84 31%

5 2%

0 0%

N= 267 100%



| | |
|---------------|------|
| gemiddelde | 2,26 |
| standaardafw. | 0,65 |

Wat is uw oordeel over de lengte van het examen in verhouding tot de tijd die de kandidaat ervoor beschikbaar heeft?

Het examen is

- te lang.
- precies goed.
- te kort.

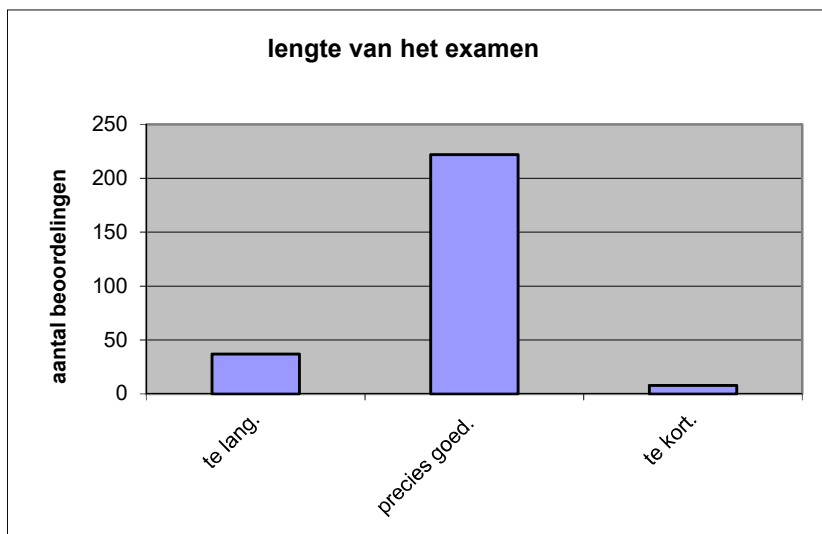
Abs. **Perc**

37 14%

222 83%

8 3%

N= 267 100%



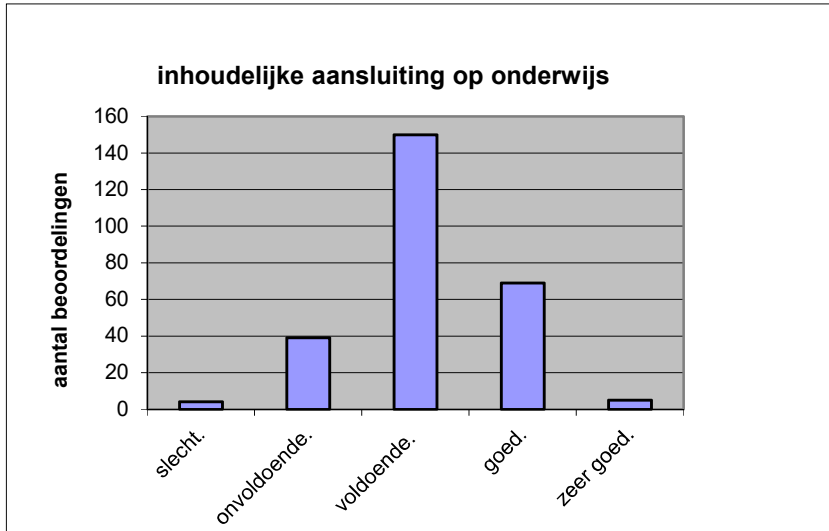
| | |
|--------------|------|
| gemiddelde | 1,89 |
| standaardafw | 0,40 |

Wat is uw oordeel over de inhoudelijke aansluiting van het examen bij het gegeven onderwijs?

- zeer goed.
- goed.
- voldoende.
- onvoldoende.
- slecht.

| | Abs | Perc. |
|--------------|------------|-------------|
| zeer goed. | 5 | 2% |
| goed. | 69 | 26% |
| voldoende. | 150 | 56% |
| onvoldoende. | 39 | 15% |
| slecht. | 4 | 1% |
| N= | 267 | 100% |

| | |
|--------------|------|
| gemiddelde | 3,12 |
| standaardafw | 0,73 |

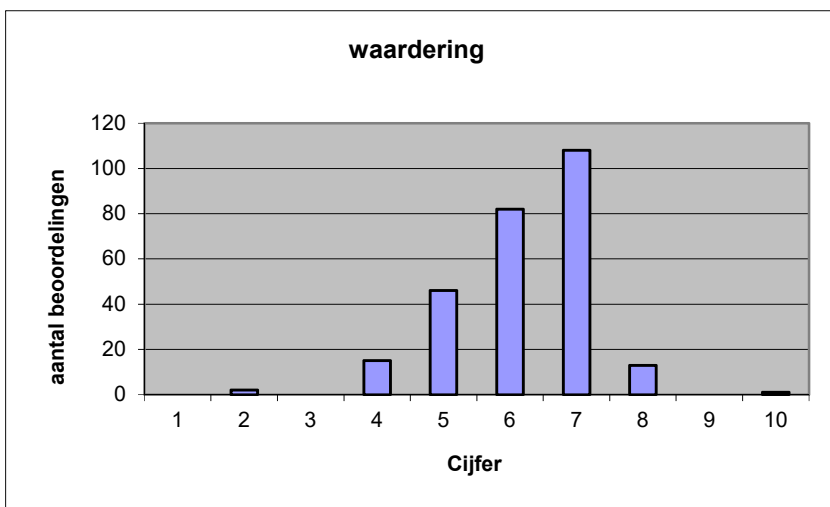


Welk cijfer zou u dit examen geven?
Ik geef dit examen een:

- 1
- 2
- 3
- 4
- 5
- 6
- 7
- 8
- 9
- 10

| | Abs. | Perc. |
|-----------|------------|-------------|
| 1 | 0 | 0% |
| 2 | 2 | 1% |
| 3 | 0 | 0% |
| 4 | 15 | 6% |
| 5 | 46 | 17% |
| 6 | 82 | 31% |
| 7 | 108 | 40% |
| 8 | 13 | 5% |
| 9 | 0 | 0% |
| 10 | 1 | 0% |
| N= | 267 | 100% |

| | |
|--------------|------|
| gemiddelde | 6,20 |
| standaardafw | 1,07 |



Quick scan
GL/TL maatschappijkunde CSE 2019 tijdvak 1

Correlatietabel

| | Lengte examen | | |
|-----------------------|---------------|----------------------------|------|
| | | Aansluiting onderwijs | |
| | | Cijfer examen (waardering) | |
| Moeilijkheidsgraad | 0,29 | 0,35 | 0,63 |
| Lengte examen | | 0,15 | 0,27 |
| Aansluiting onderwijs | | | 0,64 |

| | |
|----------------------------|-----------------------------------|
| Moeilijkheidsgraad | 1 = te moeilijk, 5 = te makkelijk |
| Lengte examen | 1 = te lang, 3 = te kort |
| Aansluiting onderwijs | hercodeerd: slecht=1; zeer goed=5 |
| Cijfer examen (waardering) | 1=slecht; 10 = uitmuntend |

| | |
|--------------------------------------|--------|
| Ingeschreven leerlingen | 5884 |
| Ingezonden leerlingen | 5310 |
| Totaal aantal scholen | 239 |
| Aantal reacties | 267 |
| Van aantal scholen | 185 |
| Percentage van totaal aantal scholen | 77,41% |
| Aantal docenten | 208 |
| Aantal mailadressen | 208 |