

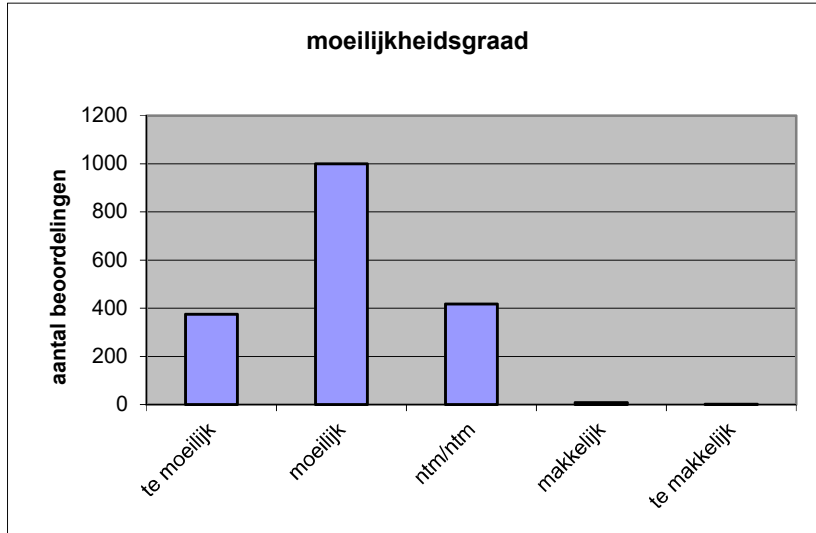
**Quick scan**  
**19172 GL/TL Engels CSE 2019 tijdvak 1**

Wat is uw oordeel over de moeilijkheidsgraad van het examen?

Ik vind het examen

- te moeilijk.
- moeilijk.
- niet te moeilijk/niet te makkelijk.
- makkelijk.
- te makkelijk.

	<b>Abs.</b>	<b>Perc.</b>
te moeilijk.	375	21%
moeilijk.	1000	55%
niet te moeilijk/niet te makkelijk.	418	23%
makkelijk.	8	0%
te makkelijk.	2	0%
<b>N=</b>	<b>1803</b>	<b>100%</b>



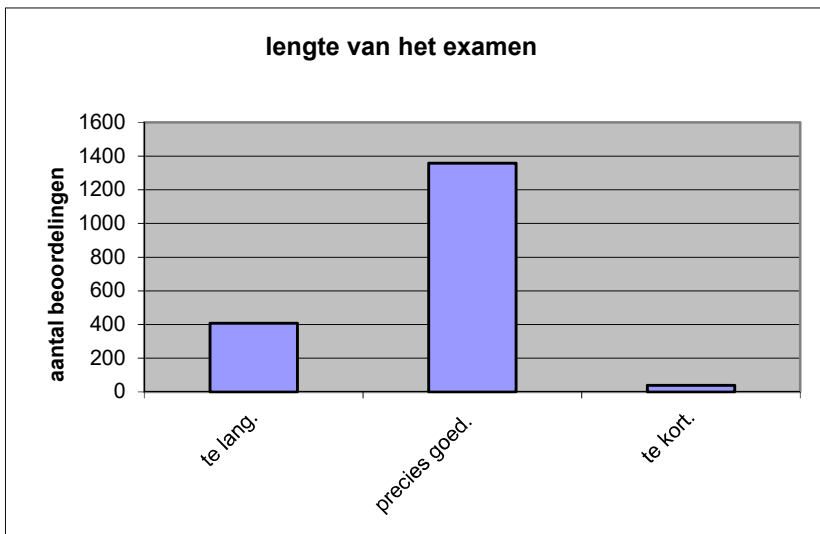
gemiddelde	2,04
standaardafw.	0,68

Wat is uw oordeel over de lengte van het examen in verhouding tot de tijd die de kandidaat ervoor beschikbaar heeft?

Het examen is

- te lang.
- precies goed.
- te kort.

	<b>Abs.</b>	<b>Perc.</b>
te lang.	407	23%
precies goed.	1357	75%
te kort.	39	2%
<b>N=</b>	<b>1803</b>	<b>100%</b>



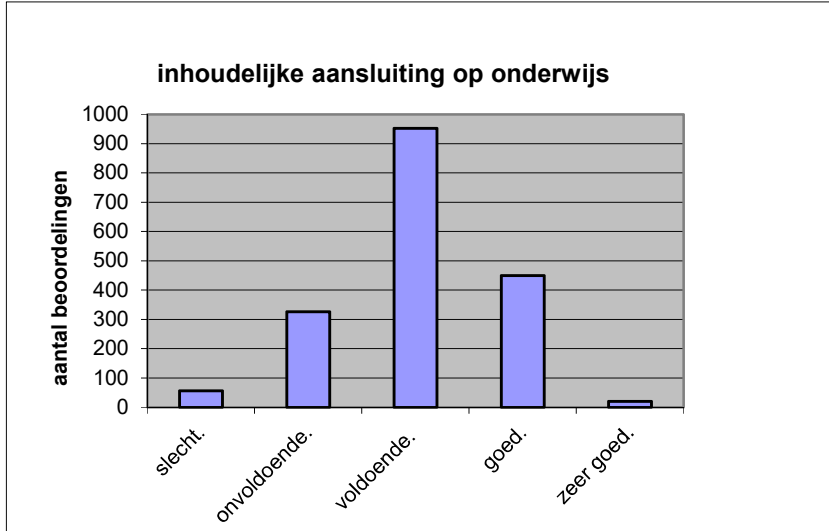
gemiddelde	1,80
standaardafw	0,45

Wat is uw oordeel over de inhoudelijke aansluiting van het examen bij het gegeven onderwijs?

- zeer goed.
- goed.
- voldoende.
- onvoldoende.
- slecht.

	Abs	Perc.
zeer goed.	20	1%
goed.	449	25%
voldoende.	952	53%
onvoldoende.	326	18%
slecht.	56	3%
<b>N=</b>	<b>1803</b>	<b>100%</b>

gemiddelde	3,03
standaardafw	0,77

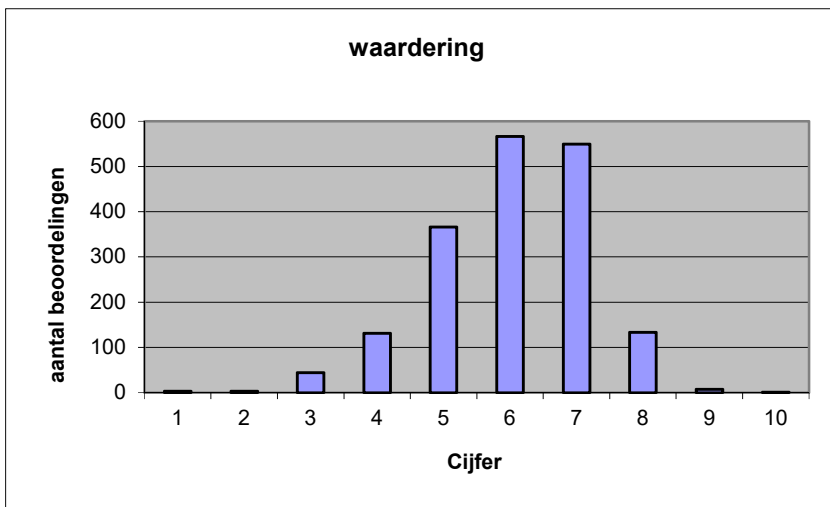


Welk cijfer zou u dit examen geven?  
Ik geef dit examen een:

- 1
- 2
- 3
- 4
- 5
- 6
- 7
- 8
- 9
- 10

	Abs.	Perc.
1	3	0%
2	3	0%
3	44	2%
4	131	7%
5	366	20%
6	566	31%
7	549	30%
8	133	7%
9	7	0%
10	1	0%
<b>N=</b>	<b>1803</b>	<b>100%</b>

gemiddelde	6,03
standaardafw	1,19



**Quick scan**  
**GL/TL Engels CSE 2019 tijdvak 1**

**Correlatietabel**

	Lengte examen		
		Aansluiting onderwijs	
			Cijfer examen (waardering)
Moeilijkheidsgraad	0,29	0,37	0,67
Lengte examen		0,13	0,31
Aansluiting onderwijs			0,57

Moeilijkheidsgraad	1 = te moeilijk, 5 = te makkelijk
Lengte examen	1 = te lang, 3 = te kort
Aansluiting onderwijs	hercodeerd: slecht=1; zeer goed=5
Cijfer examen (waardering)	1=slecht; 10 = uitmuntend

Ingeschreven leerlingen	41110
Ingezonden leerlingen	38480
Totaal aantal scholen	889
Aantal reacties	1803
Van aantal scholen	727
Percentage van totaal aantal scholen	81,78%
Aantal docenten	1191
Aantal mailadressen	1208