

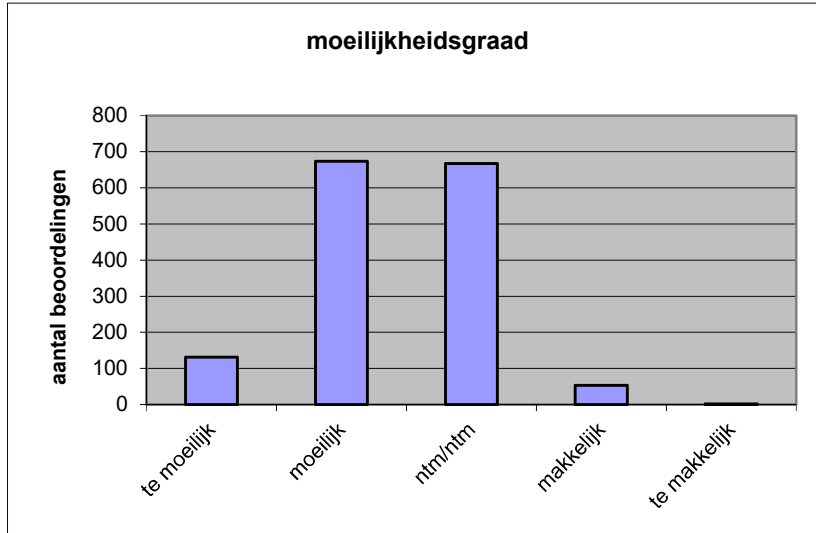
Quick scan
19184 GL/TL economie CSE 2019 tijdvak 1

Wat is uw oordeel over de moeilijkheidsgraad van het examen?

Ik vind het examen

- te moeilijk.
- moeilijk.
- niet te moeilijk/niet te makkelijk.
- makkelijk.
- te makkelijk.

	Abs.	Perc.
te moeilijk.	131	9%
moeilijk.	674	44%
niet te moeilijk/niet te makkelijk.	667	44%
makkelijk.	53	3%
te makkelijk.	2	0%
N=	1527	100%



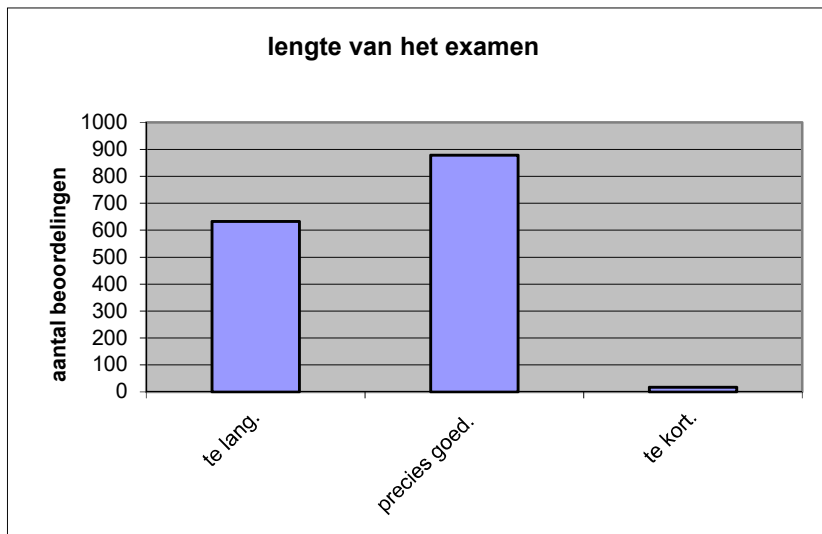
gemiddelde	2,42
standaardafw.	0,70

Wat is uw oordeel over de lengte van het examen in verhouding tot de tijd die de kandidaat ervoor beschikbaar heeft?

Het examen is

- te lang.
- precies goed.
- te kort.

	Abs.	Perc.
te lang.	632	41%
precies goed.	878	57%
te kort.	17	1%
N=	1527	100%



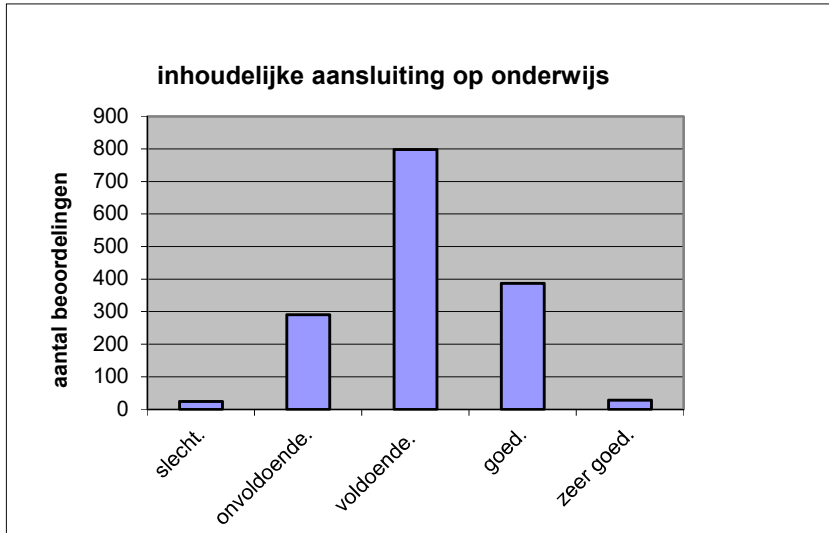
gemiddelde	1,60
standaardafw	0,51

Wat is uw oordeel over de inhoudelijke aansluiting van het examen bij het gegeven onderwijs?

- zeer goed.
- goed.
- voldoende.
- onvoldoende.
- slecht.

	Abs	Perc.
zeer goed.	28	2%
goed.	387	25%
voldoende.	798	52%
onvoldoende.	290	19%
slecht.	24	2%
N=	1527	100%

gemiddelde	3,07
standaardafw	0,76

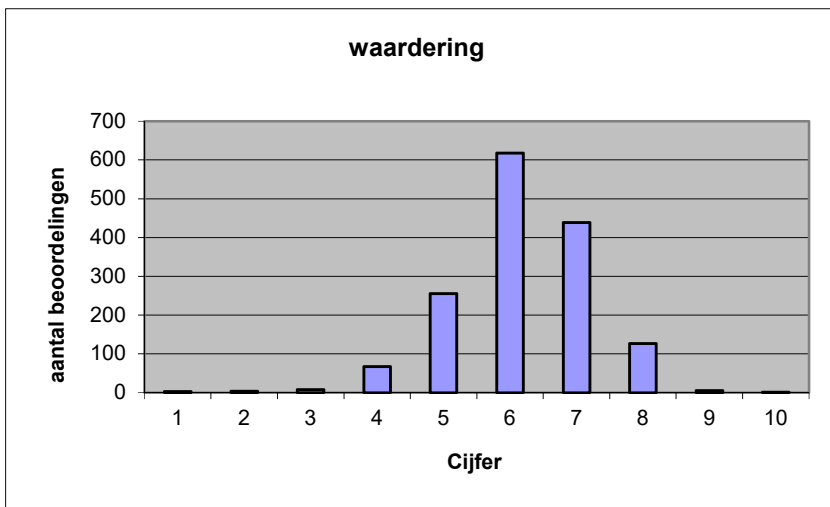


Welk cijfer zou u dit examen geven?
Ik geef dit examen een:

- 1
- 2
- 3
- 4
- 5
- 6
- 7
- 8
- 9
- 10

	Abs.	Perc.
1	3	0%
2	4	0%
3	8	1%
4	67	4%
5	255	17%
6	618	40%
7	439	29%
8	127	8%
9	5	0%
10	1	0%
N=	1527	100%

gemiddelde	6,18
standaardafw	1,05



Quick scan
GL/TL economie CSE 2019 tijdvak 1

Correlatietabel

	Lengte examen		
		Aansluiting onderwijs	
		Cijfer examen (waardering)	
Moeilijkheidsgraad	0,22	0,26	0,56
Lengte examen		0,04	0,20
Aansluiting onderwijs			0,62

Moeilijkheidsgraad	1 = te moeilijk, 5 = te makkelijk
Lengte examen	1 = te lang, 3 = te kort
Aansluiting onderwijs	hercodeerd: slecht=1; zeer goed=5
Cijfer examen (waardering)	1=slecht; 10 = uitmuntend

Ingeschreven leerlingen	35253
Ingezonden leerlingen	32848
Totaal aantal scholen	869
Aantal reacties	1527
Van aantal scholen	747
Percentage van totaal aantal scholen	85,96%
Aantal docenten	1033
Aantal mailadressen	1044