

Quick scan

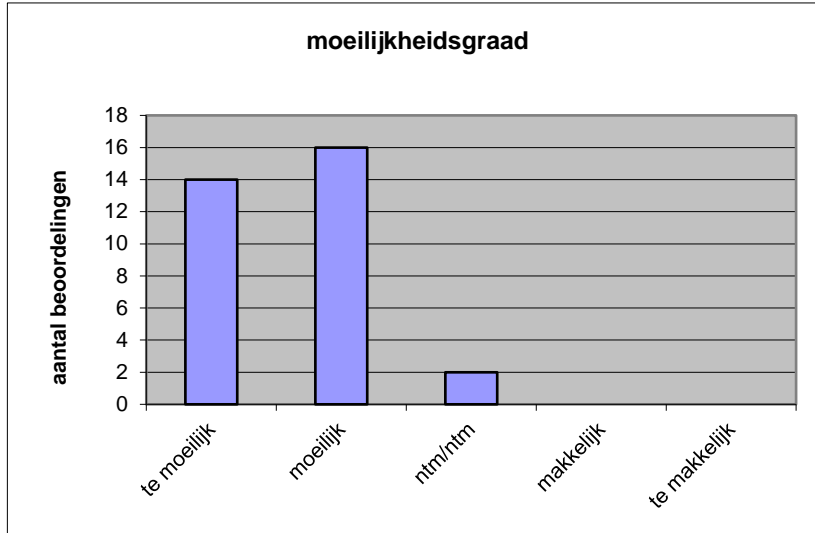
19210 GL/TL drama CSE 2019 tijdvak 1

Wat is uw oordeel over de moeilijkheidsgraad van het examen?

Ik vind het examen

- te moeilijk.
- moeilijk.
- niet te moeilijk/niet te makkelijk.
- makkelijk.
- te makkelijk.

	Abs.	Perc.
te moeilijk.	14	44%
moeilijk.	16	50%
niet te moeilijk/niet te makkelijk.	2	6%
makkelijk.	0	0%
te makkelijk.	0	0%
N=	32	100%



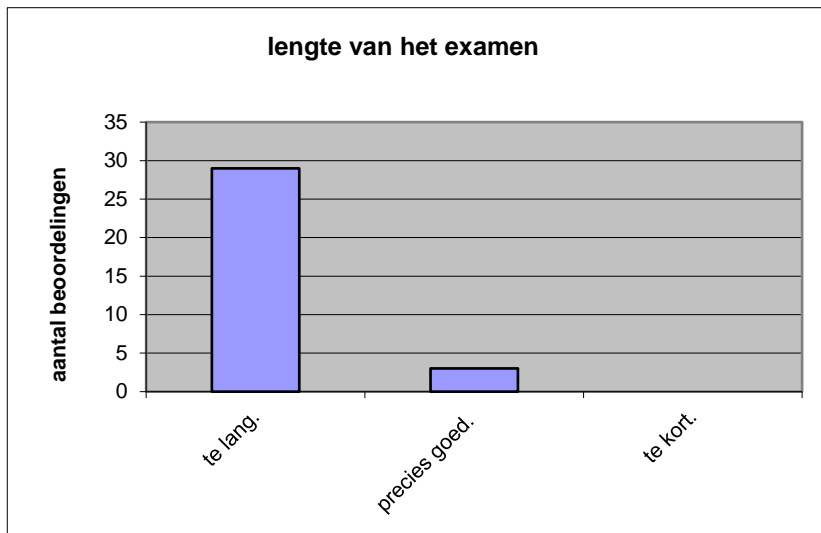
gemiddelde	1,63
standaardafw.	0,61

Wat is uw oordeel over de lengte van het examen in verhouding tot de tijd die de kandidaat ervoor beschikbaar heeft?

Het examen is

- te lang.
- precies goed.
- te kort.

	Abs.	Perc.
te lang.	29	91%
precies goed.	3	9%
te kort.	0	0%
N=	32	100%



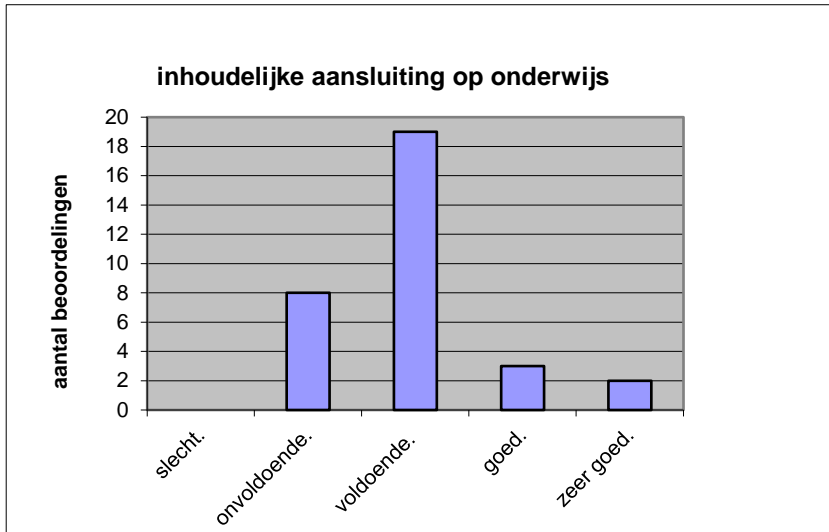
gemiddelde	1,09
standaardafw	0,30

Wat is uw oordeel over de inhoudelijke aansluiting van het examen bij het gegeven onderwijs?

- zeer goed.
- goed.
- voldoende.
- onvoldoende.
- slecht.

	Abs	Perc.
zeer goed.	2	6%
goed.	3	9%
voldoende.	19	59%
onvoldoende.	8	25%
slecht.	0	0%
N=	32	100%

gemiddelde	2,97
standaardafw	0,78

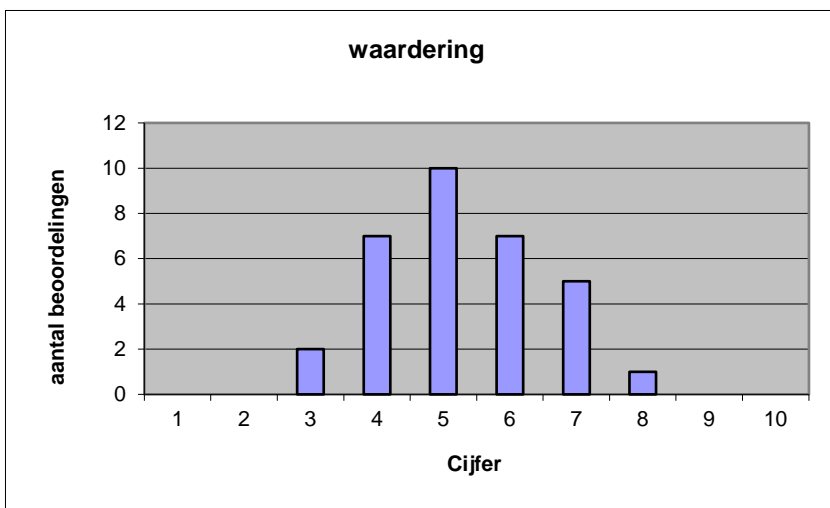


Welk cijfer zou u dit examen geven?
Ik geef dit examen een:

- 1
- 2
- 3
- 4
- 5
- 6
- 7
- 8
- 9
- 10

	Abs.	Perc.
1	0	0%
2	0	0%
3	2	6%
4	7	22%
5	10	31%
6	7	22%
7	5	16%
8	1	3%
9	0	0%
10	0	0%
N=	32	100%

gemiddelde	5,28
standaardafw	1,25



Quick scan
GL/TL drama CSE 2019 tijdvak 1

Correlatietabel

	Lengte examen		
		Aansluiting onderwijs	
			Cijfer examen (waardering)
Moeilijkheidsgraad	0,20	0,52	0,78
Lengte examen		0,15	0,36
Aansluiting onderwijs			0,54

Moeilijkheidsgraad	1 = te moeilijk, 5 = te makkelijk
Lengte examen	1 = te lang, 3 = te kort
Aansluiting onderwijs	hercodeerd: slecht=1; zeer goed=5
Cijfer examen (waardering)	1=slecht; 10 = uitmuntend

Ingeschreven leerlingen	428
Ingezonden leerlingen	398
Totaal aantal scholen	38
Aantal reacties	32
Van aantal scholen	29
Percentage van totaal aantal scholen	76,32%
Aantal docenten	30
Aantal mailadressen	19