

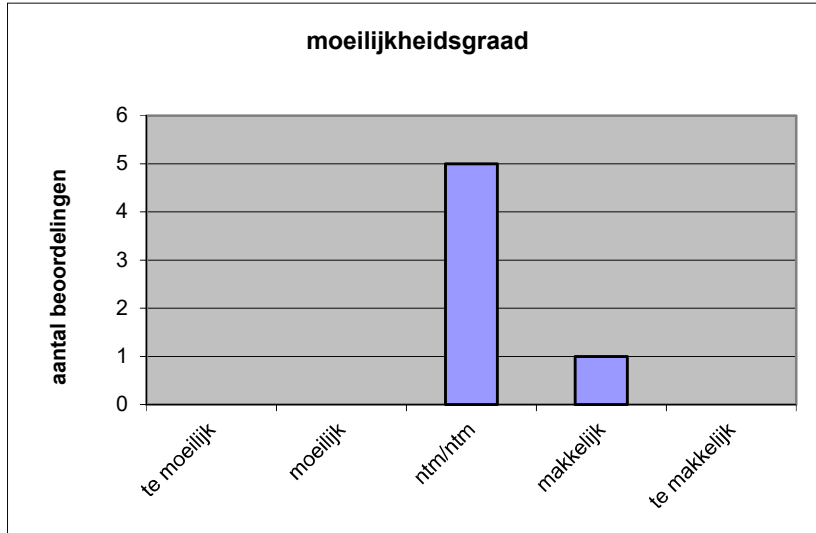
Quick scan
19175 GL/TL Arabisch CSE 2019 tijdvak 1

Wat is uw oordeel over de moeilijkheidsgraad van het examen?

Ik vind het examen

- te moeilijk.
- moeilijk.
- niet te moeilijk/niet te makkelijk.
- makkelijk.
- te makkelijk.

	Abs.	Perc.
te moeilijk.	0	0%
moeilijk.	0	0%
niet te moeilijk/niet te makkelijk.	5	83%
makkelijk.	1	17%
te makkelijk.	0	0%
N=	6	100%



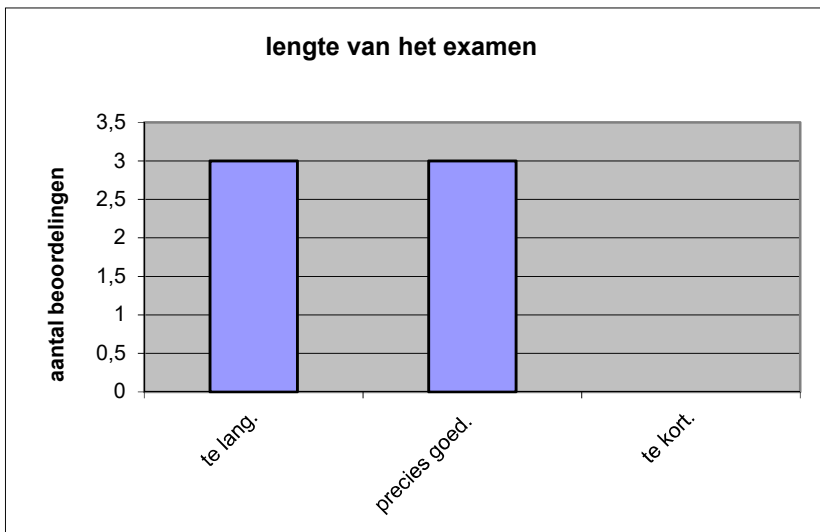
gemiddelde	3,17
standaardafw.	0,41

Wat is uw oordeel over de lengte van het examen in verhouding tot de tijd die de kandidaat ervoor beschikbaar heeft?

Het examen is

- te lang.
- precies goed.
- te kort.

	Abs.	Perc.
te lang.	3	50%
precies goed.	3	50%
te kort.	0	0%
N=	6	100%



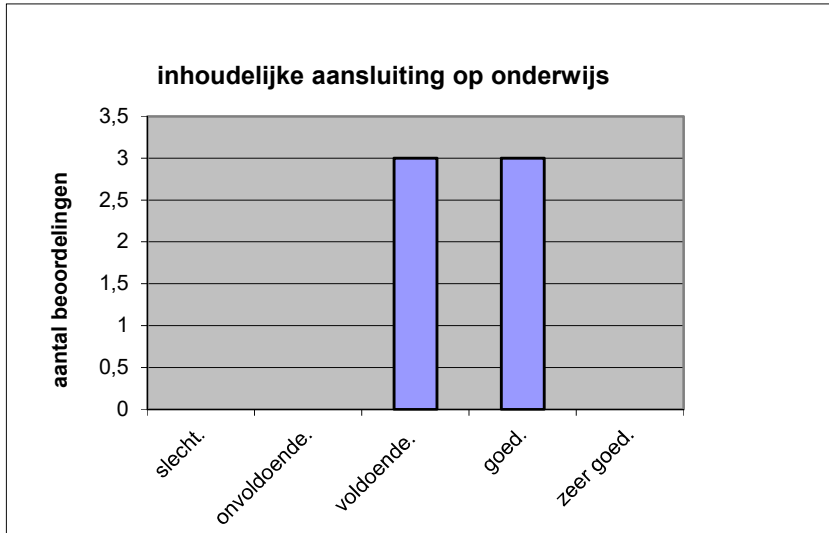
gemiddelde	1,50
standaardafw	0,55

Wat is uw oordeel over de inhoudelijke aansluiting van het examen bij het gegeven onderwijs?

- zeer goed.
- goed.
- voldoende.
- onvoldoende.
- slecht.

	Abs	Perc.
zeer goed.	0	0%
goed.	3	50%
voldoende.	3	50%
onvoldoende.	0	0%
slecht.	0	0%
N=	6	100%

gemiddelde	3,50
standaardafw	0,55

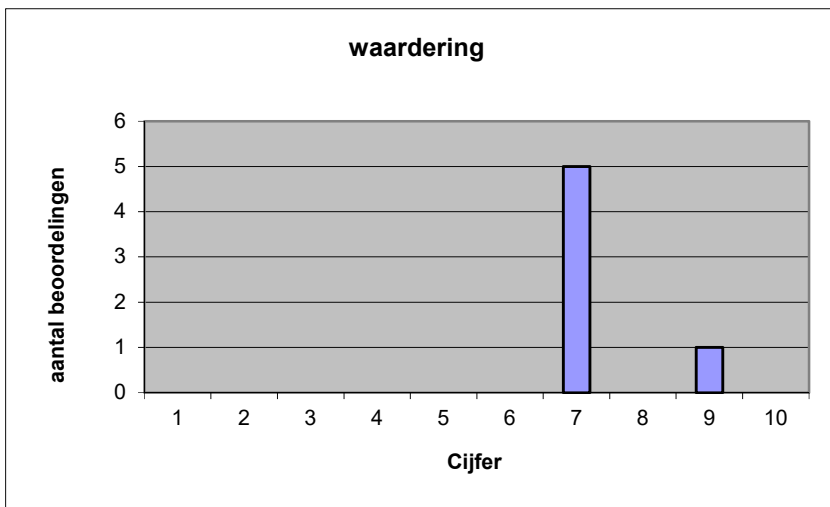


Welk cijfer zou u dit examen geven?
Ik geef dit examen een:

- 1
- 2
- 3
- 4
- 5
- 6
- 7
- 8
- 9
- 10

	Abs.	Perc.
1	0	0%
2	0	0%
3	0	0%
4	0	0%
5	0	0%
6	0	0%
7	5	83%
8	0	0%
9	1	17%
10	0	0%
N=	6	100%

gemiddelde	7,33
standaardafw	0,82



Quick scan
GL/TL Arabisch CSE 2019 tijdvak 1

Correlatietabel

	Lengte examen		
		Aansluiting onderwijs	
			Cijfer examen (waardering)
Moeilijkheidsgraad	0,45	0,45	-0,20
Lengte examen		0,33	0,45
Aansluiting onderwijs			0,45

Moeilijkheidsgraad	1 = te moeilijk, 5 = te makkelijk
Lengte examen	1 = te lang, 3 = te kort
Aansluiting onderwijs	hercodeerd: slecht=1; zeer goed=5
Cijfer examen (waardering)	1=slecht; 10 = uitmuntend

Ingeschreven leerlingen	27
Ingezonden leerlingen	26
Totaal aantal scholen	8
Aantal reacties	6
Van aantal scholen	4
Percentage van totaal aantal scholen	50,00%
Aantal docenten	4
Aantal mailadressen	4